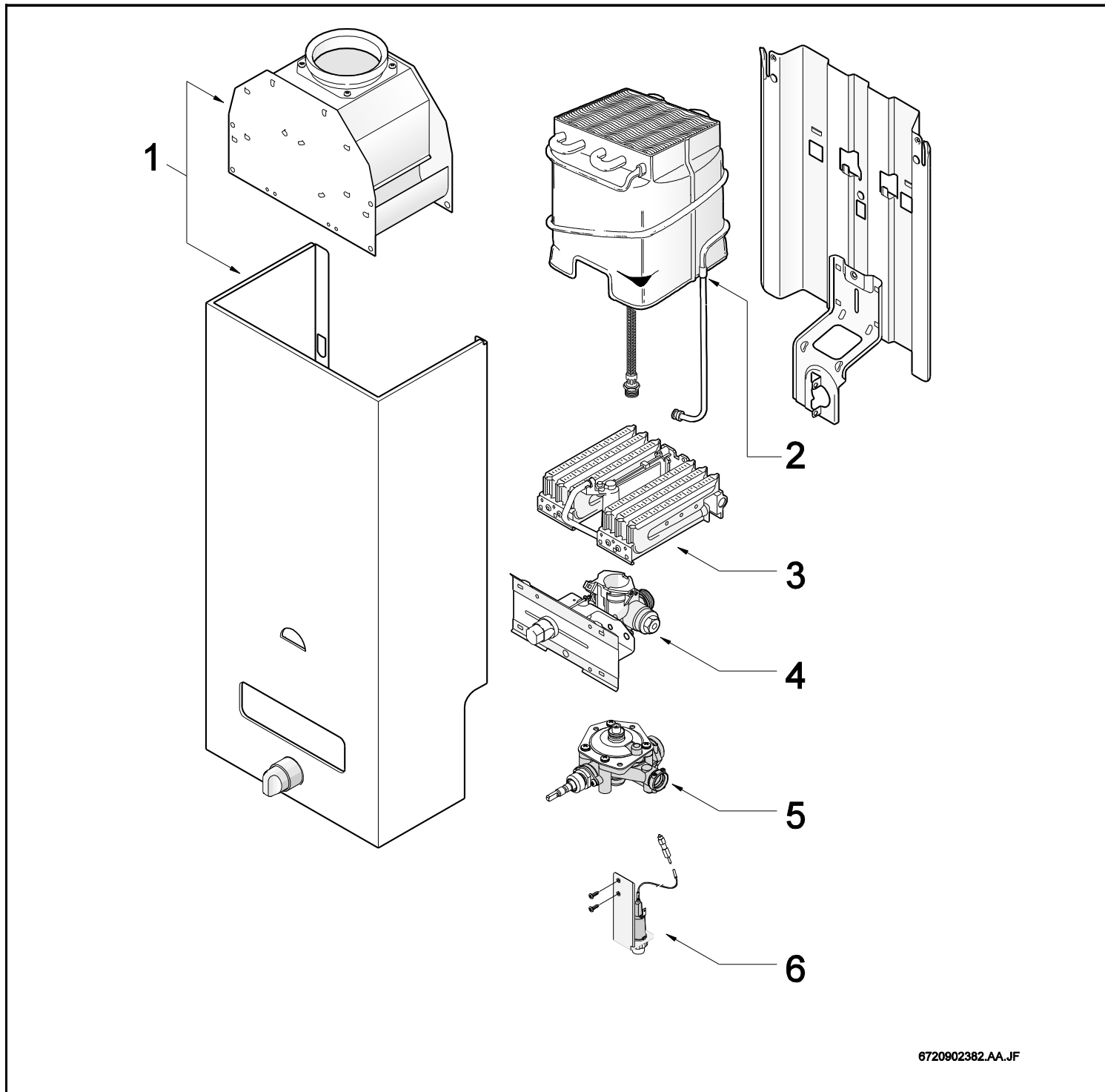


# LM 5 AR...



6720902382.AA.JF



**[de] Wichtige Hinweise zur Installation/Montage**

Die Installation/Montage muss durch eine für die Arbeiten zugelassene Fachkraft unter Beachtung der geltenden Vorschriften erfolgen.

**[en] Important notes on installation/assembly**

The installation/assembly must be carried out by a professional who is authorised to do the work, and with due regard to the relevant regulations.

**[fr] Instructions importantes pour l'installation/le montage**

L'installation/le montage doit être effectué(e) par un spécialiste qualifié pour les opérations concernées et dans le respect des prescriptions applicables.

**[bg] Важни указания във връзка с инсталацията/монтажа**

Инсталацията/монтажът трябва да се извършва от лицензиран за работите специалист в съответствие с приложимите разпоредби.

**[cs] Důležité pokyny k instalaci/montáži**

Instalaci/montáž musí při dodržení platných předpisů provést odborný pracovník s příslušným oprávněním pro tyto práce.

**[da] Vigtige anvisninger til installationen/monteringen**

Installationen/monteringen skal foretages af en godkendt installatør under overholdelse af de gældende forskrifter.

**[el] Σημαντικές υποδείξεις για την εγκατάσταση/συναρμολόγηση**

Η εγκατάσταση/συναρμολόγηση πρέπει να πραγματοποιείται από εξουσιοδοτημένο για τις εργασίες αυτές τεχνικό προσωπικό, το οποίο θα πρέπει να φροντίζει ώστε να τηρούνται οι ισχύουσες διατάξεις.

**[es] Indicaciones importantes para instalación/montaje**

La instalación/el montaje lo debe realizar personal especializado autorizado para los trabajos, respetando las prescripciones vigentes.

**[et] Olulised juhised paigaldamiseks/montaažiks**

Paigaldamist/montaaži tohib läbi viia selleks volitusi omav spetsialist, arvestades kehtivaid nõudeid.

**[fi] Belangrijke aanwijzingen betreffende de installatie/montage**

De installatie/montage moet worden uitgevoerd door een voor de werkzaamheden geautoriseerde installateur. Hij moet rekening houden met de geldende voorschriften.

**[fi] Tärkeitä asennus- ja kokoonpano-ohjeita**

Näihin töihin hyväksytyn ammattiasentajan pitää suorittaa asennus- ja kokoonpanotyöt voimassa olevien määräysten mukaisesti.

**[hu] Fontos tudnivalók az installáláshoz/szereléshez**

Az installálást/szerelést egy, a munkákra felhatalmazott szakembernek kell végeznie, az érvényes előírások figyelembevételével.

**[it] Avvertenze importanti per l'installazione/il montaggio**

L'installazione/il montaggio deve aver luogo ad opera di una ditta specializzata ed autorizzata in osservanza delle disposizioni vigenti.

**[he] מניפולציות מותנהות על ידי מנהל התקנת/התקנת**

התקנת/התקנת מותנה על ידי מנהל התקנת/התקנת המוסמך. יש להקפיד על כללי התקנת/התקנת המוסמך, ויש להקפיד על כללי התקנת/התקנת המוסמך.

**[lt] Svarbios instaliavimo ir (arba) montavimo nuorodos**

Instaliuoti ir montuoti, laikantis galiojančių taisyklių, leidžiama kvalifikuotiems specialistams, kurie buvo įgalioti šiems darbams atlikti.

**[lv] Svarīgi norādījumi par iekārtas uzstādīšanu / montāžu**

Iekārtas uzstādīšanu/montāžu ir jāveic specializētam sertificētam speciālistam, ievērojot spēkā esošos noteikumus.

**[nl] Belangrijke aanwijzingen betreffende de installatie/montage**

De installatie/montage moet worden uitgevoerd door een voor de werkzaamheden geautoriseerde installateur rekening houdend met de geldende voorschriften.

**[no] Viktig informasjon om installasjon/montering**

Installasjonen/monteringen skal gjennomføres av autoriserte installatører, og gjeldende forskrifter skal følges.

**[pl] Ważne wskazówki dotyczące instalacji/montażu**

Instalacja /montaż muszą być wykonane przez uprawnionego do tego rodzaju prac specjalistę przy zachowaniu obowiązujących przepisów.

**[pt] Indicações importantes relativas à instalação/montagem**

A instalação/montagem deve ser efetuada por um técnico especializado com qualificações para estes trabalhos, tendo em atenção os regulamentos em vigor.

**[ro] Indicații importante privind instalarea/montajul**

Instalarea/montajul trebuie realizate de către un specialist autorizat pentru lucrările respective, respectându-se prescripțiile valabile.

**[ru] Важные указания по подключению/монтажу**

Подключение/монтаж должны выполнять специалисты, имеющие допуск к выполнению таких работ, при соблюдении действующих норм и правил.

**[sk] Dôležité pokyny týkajúce sa inštalácie/montáže**

Inštaláciu/montáž musí realizovať odborník s oprávnením na výkon týchto prác, pričom musí dodržiavať platné predpisy.

**[sl] Pomembni napotki za namestitvev/montažo**

Namestitvev/montažo mora izvesti strokovnjak, pristojen za tovrstna dela, ob upošte vanju veljavnih predpisov.

**[sr] Važna uputstva za ugradnju i montažu**

Ugradnju i montažu moraju da obave samo stručna lica ovlašćena za izvođenje takvih radova koja će poštovati važeće propise.

**[sv] Viktiga anvisningar för installation/montering**

Installationen/monteringen måste utföras av en behörig och fackkunnig person enligt gällande föreskrifter.

**[tr] Kurulum/Montaj ile ilgili önemli uyarılar**

Kurulum/Montaj çalışmaları sadece yetkili bayiler tarafından aşağıda belirtilen talimatlar dikkate alınarak yapılmalıdır.

**[uk] Важливі вказівки щодо установки/монтажу**

Установку/монтаж мають здійснювати фахівці, що мають дозвіл на проведення цих робіт, із дотримання чинних приписів.

**[zh] 安装方面的重要提示**

必须由受到许可承担该项工作的专业人员遵照相关法规进行安装。

**[ar] ملاحظات هامة للتركيب/التجميع**

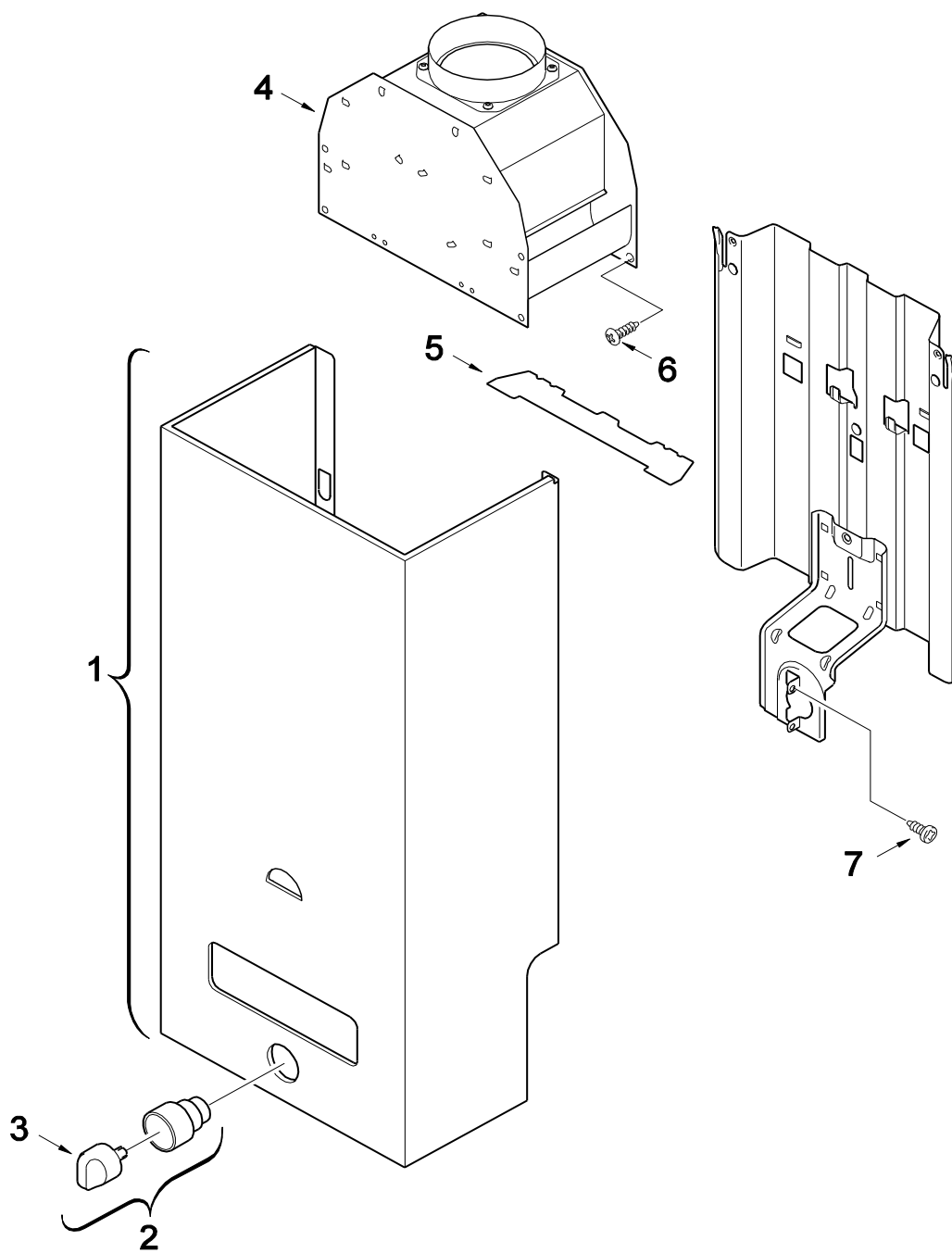
يجب أن يتم التركيب/التجميع من قبل متخصص مصرح له بالعمل، مع مراعاة اللوائح السارية.

**[fa] تذکرات مهم درباره نصب/مونتاژ**

نصب/مونتاژ باید توسط فردی حرفه ای که مجاز به انجام این کار است، و همچنین با توجه کامل به مقررات مربوطه انجام شود.

Liste des pièces de rechange  
Lista parti di ricambio

Spare parts list

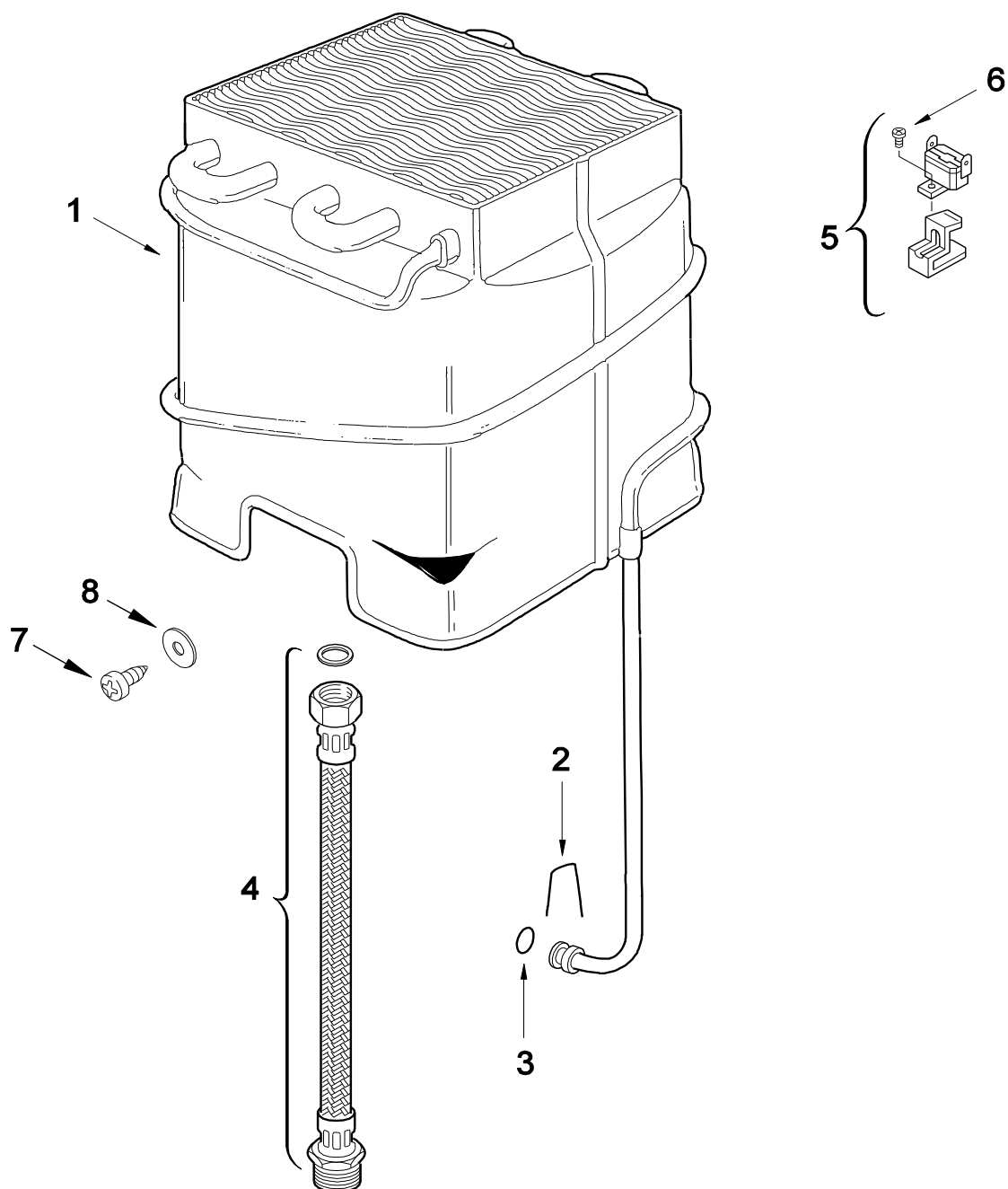


6720902383.AA.JF

**1**  
Habillage  
Mantello  
Front cover

LM 5 AR...





6720902334.AA.JF

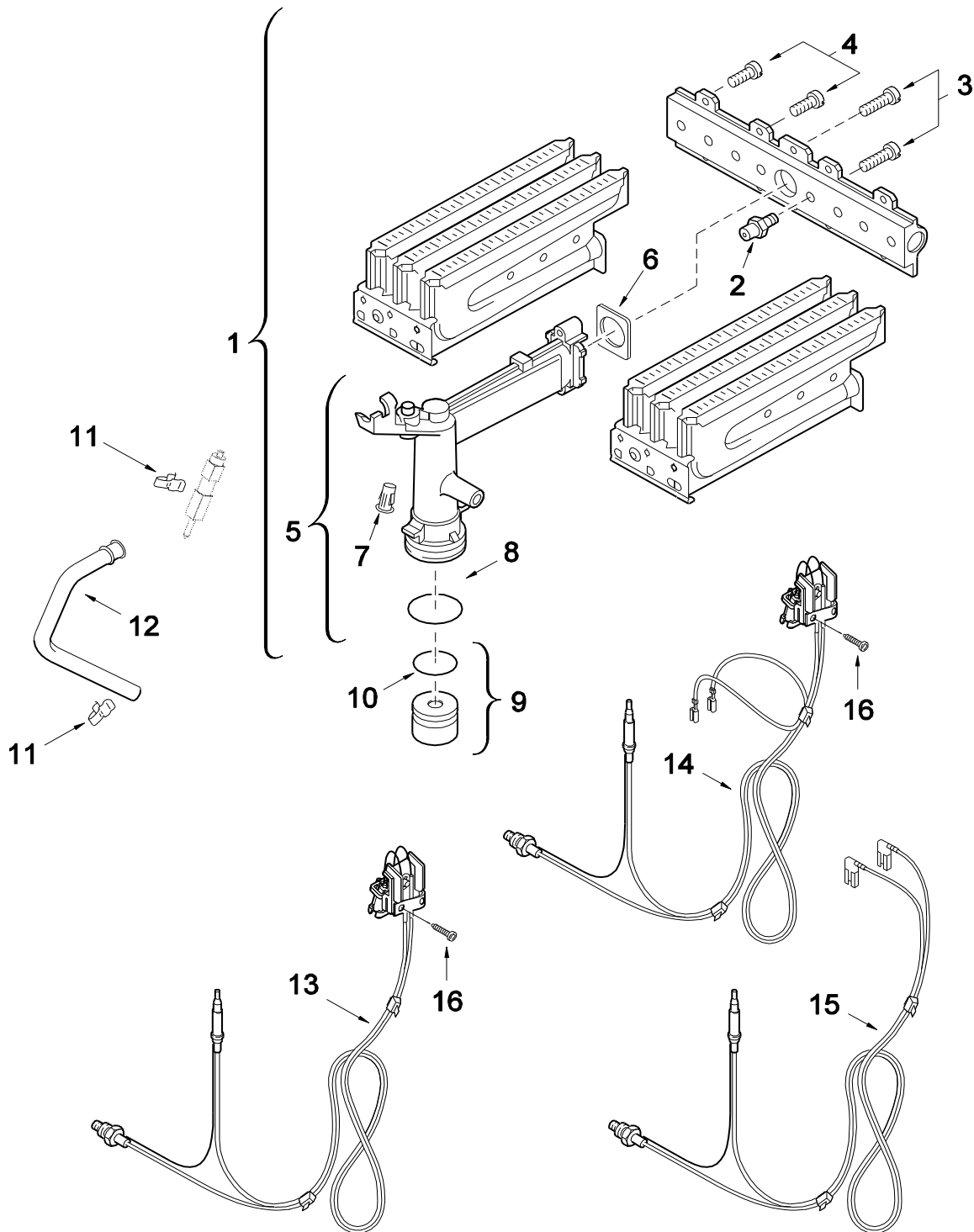
**2**  
Corps interieur  
Corpo interno  
Heating body

LM 5 AR...



Liste des pièces de rechange  
Lista parti di ricambio

Spare parts list



6720902384.AA.JF

**3**

Brûleur  
Bruciatore  
Burner

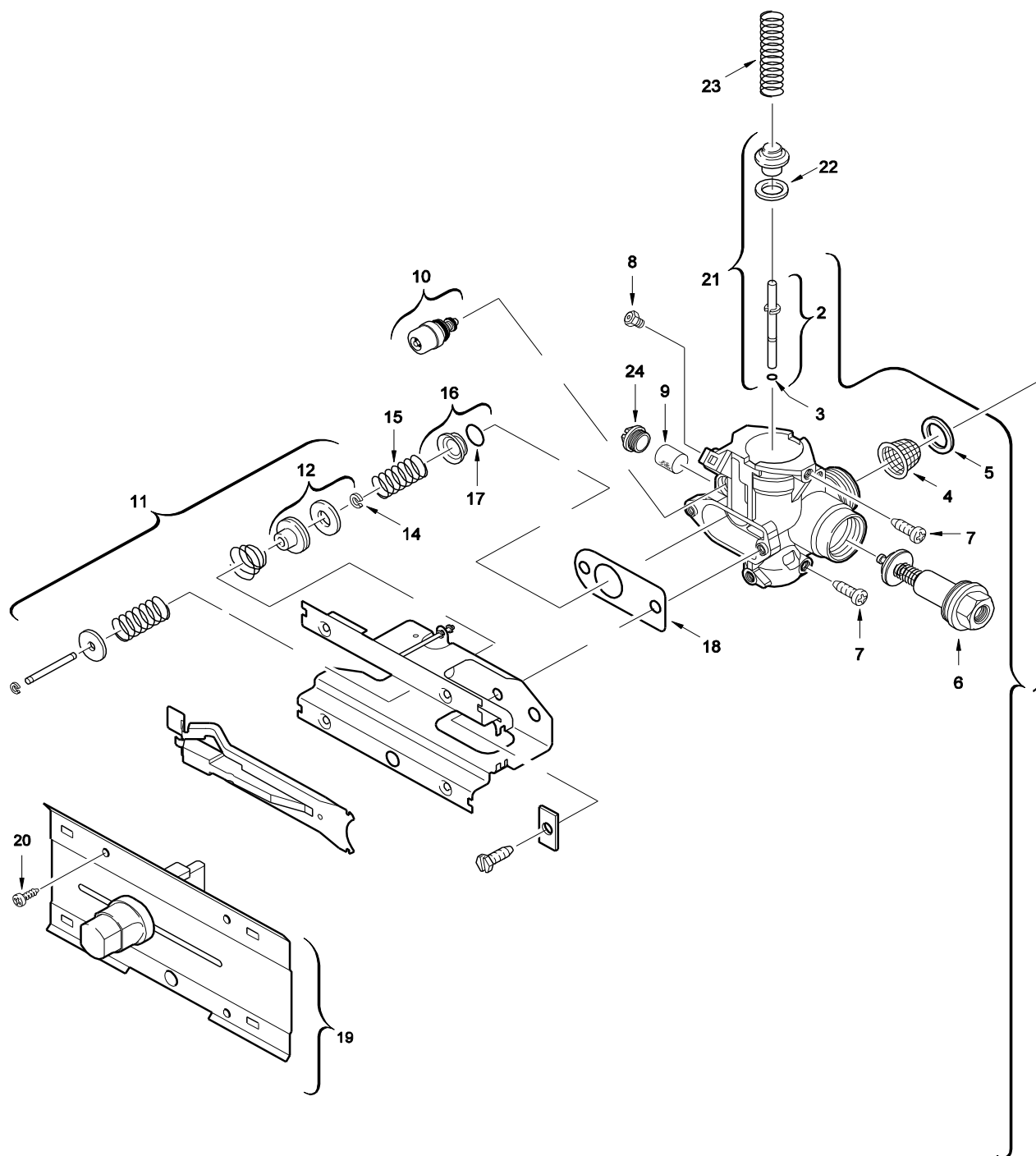
LM 5 AR...





Liste des pièces de rechange  
Lista parti di ricambio

Spare parts list



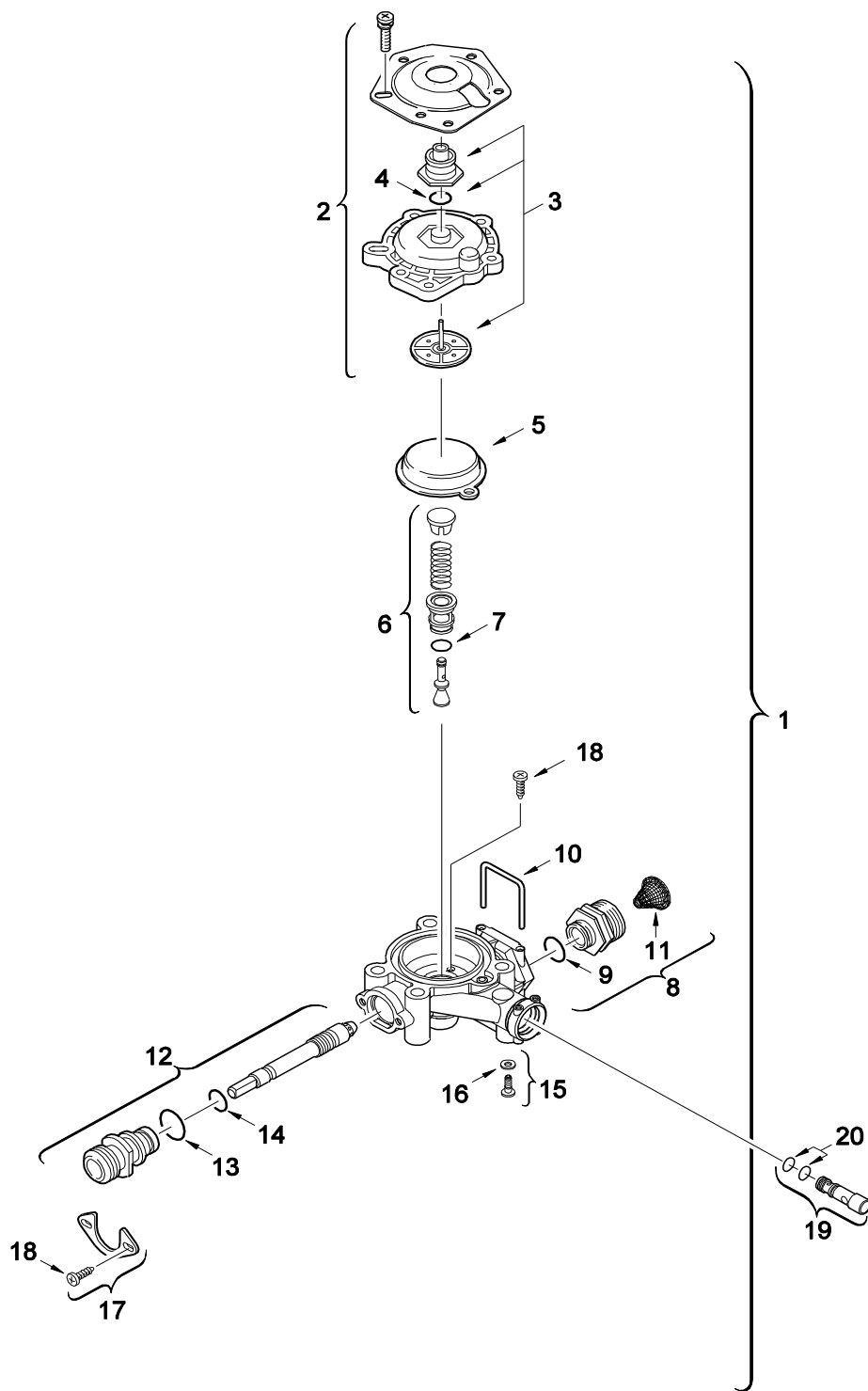
6720902336.AA.JF

Bloc gaz  
Gruppo gas  
Gas valve

4

LM 5 AR...





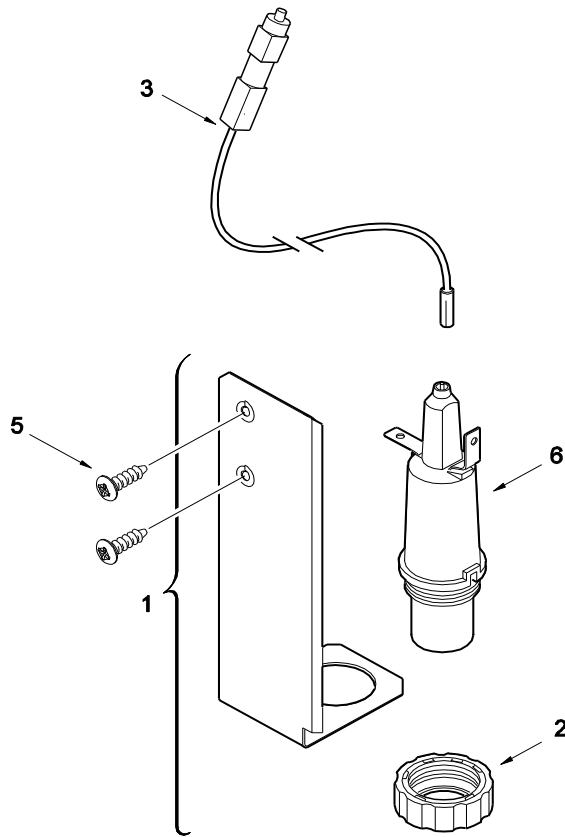
6720902385.AA.JF

5

Robinet d'eau (plastique)  
Gruppo acqua in plastica  
Water valve (plastic)

LM 5 AR...





6720902339.AB JF

6

Allumeur Piezo  
Accenditore piezo  
Piezo igniter

LM 5 AR...



**Liste des traductions**  
**Traduzione delle descrizioni**

**List of translations**

Pos	Descrizione	Description
<b>1</b>	<b>Gruppo di costruzione</b>	<b>Element of construction</b>
1	Mantello	Front cover
2	Manopola con boccola	Water flow selector handle
3	Manopola con boccola	Water flow selector handle
4	Cappa fumi	Draught diverter
5	Lamierina di protezione	Covering sheet
6	Vite M4,8x9,5 (10x)	Screw M4,8x9,5 (10x)
7	Vite	Screw
<b>2</b>	<b>Gruppo di costruzione</b>	<b>Element of construction</b>
1	Corpo interno	Heating body
2	Fermo a molla (10x)	Wire form spring
3	Anello tenuta (10x)	O-ring (10x)
4	Tube flessibile	Hose
7	Vite (10x)	Screw M6x13 phillips steel cross
8	Rondella (10x)	Cardboard Washer
<b>3</b>	<b>Gruppo di costruzione</b>	<b>Element of construction</b>
1	Bruciatore	Burner
2	Ugello (120) (10x)	Nozzle (120) (10x)
2	Ugello (72) (10x)	Nozzle (72) (10x)
3	Vite (10x)	Screw M4 x 12 phillips (10x)
4	Vite M3,5x10 (10x)	Screw M3,5x10 (10x)
5	Raccordo di collegamento	Connector
6	Guarnizione (10x)	Washer (10x)
7	Bocchetta (10x)	Tube (10x)
8	Anello tenuta (10x)	O-ring (10x)
9	Diaframma (2.8)	Throttle disc (2.8)
9	Diaframma (3.01)	Throttle disc (3.01)
9	Diaframma (3.21)	Throttle disc (3.21)
10	Anello tenuta (10x)	O-ring (10x)
11	Graffa (10x)	Clip (10x)
12	Bruciatore spia	Pilot burner
13	Sensore fumi	Flue gas safety device
14	Sensore fumi	Flue gas safety device
15	Termocoppia	Thermocouple
16	Vite (10x)	Screw (10x)
	Kit conversione gas N>B	Gas conversion kit N>B
	Kit conversione gas B>N	Conversion_kit Gas B>N
	Kit conversione gas N>B	Conversion_kit Gas N>B
<b>4</b>	<b>Gruppo di costruzione</b>	<b>Element of construction</b>
1	Gruppo gas	Gas valve
2	Perno	Valve stem
3	Anello tenuta (10x)	O-ring (10x)
4	Filtro gas (10x)	Gas filter
5	Guarnizione (10x)	Washer-fibre 24OD X 16ID X 2MM (10x)
6	Magnete -	Magnetic unit
7	Vite (10x)	Screw (10x)
8	Ugello pilota (1)	Pilot injector (1)
8	Ugello spia (2)	Pilot injector (2)
9	Filtro gas spia (10x)	Pilot gas filter
10	Valvola gas	Pilot valve
11	Gruppo accensione	Valve operation housing
12	Piatello della valvola	Poppet valve head
14	Rondella (10x)	Retaining ring (10x)
15	Molla antagonista	Compression spring
16	Piatello della valvola	Poppet valve head
17	Anello tenuta (10x)	O-ring (10x)
18	Guarnizione (10x)	Washer (10x)





**Types de chaudières  
Tipo apparecchi**

**Types of appliances**

Chaudière Apparecchio Appliance	Numéro de commande N° d'ordine Ordering no.	Pays Paese Country	Remarques Osservazioni Remarks
<b>LM5 ARB (TOM)</b>	7 700 461 940	France	
<b>LM5 ARBI</b>	7 700 461 972	Italie	
<b>LM5 ARNI</b>	7 700 361 981	Italie	
<b>LM5 ARB</b>	7 700 461 924	Tunisie	
<b>LM5 ARBTN</b>	7 700 461 957	Tunisie	
<b>LM5 ARN</b>	7 700 361 957	Tunisie	
<b>LM5 EBTN</b>	7 700 461 956	Tunisie	
<b>LM5 ENTN</b>	7 700 361 970	Tunisie	
<b>LM5ARNTN</b>	7 700 361 971	Tunisie	





**BOSCH**

Bosch Thermotechnik GmbH  
D-73249 Wernau / Germany