

Référence:

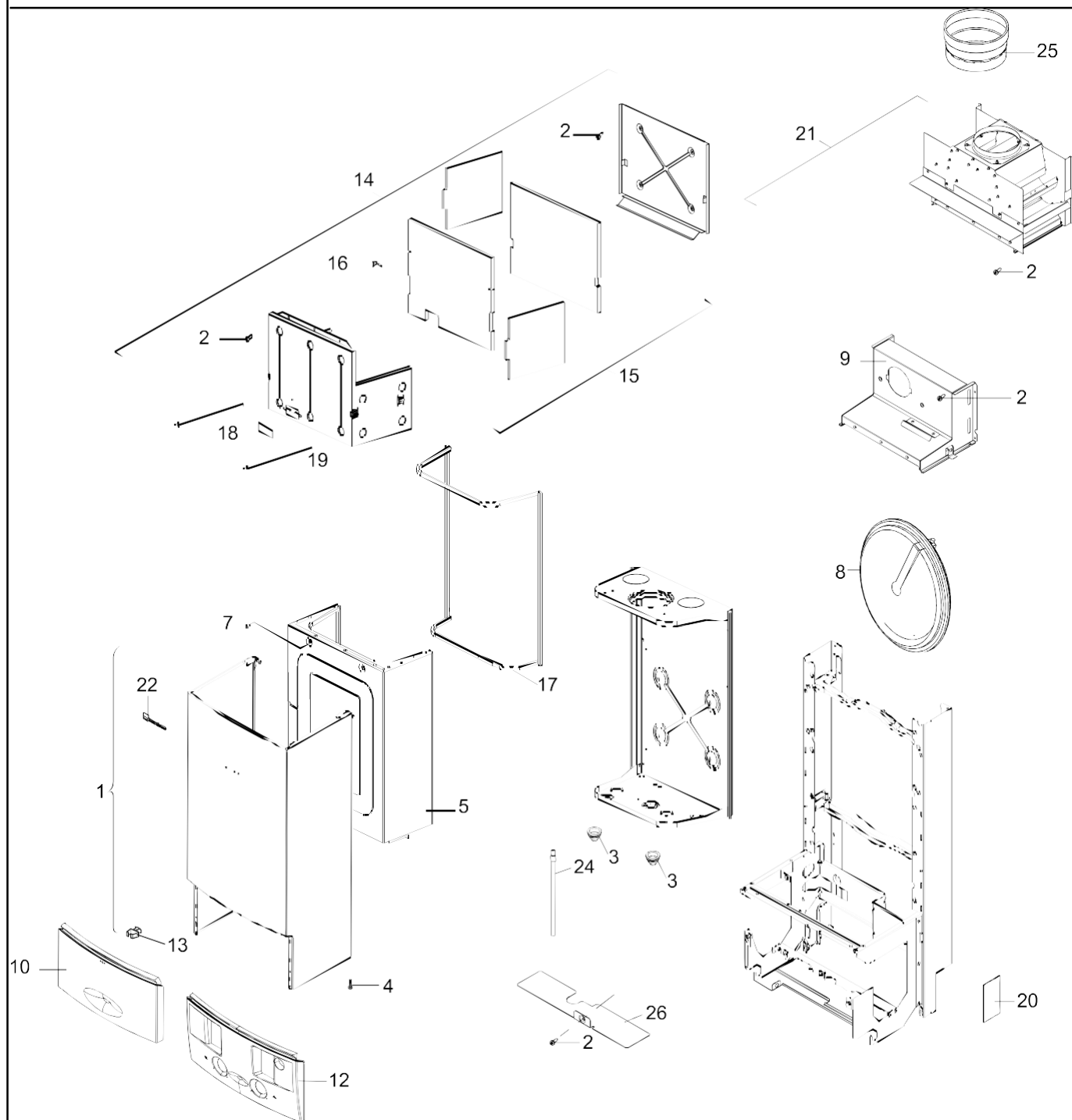
Nom du produit:

Ensemble:

7716704625

CGLA23-5H NAT VMC 8L

1 Habillage



6720903361.aa.C

Référence:		Nom du produit:		Ensemble:	
7716704625		CGLA23-5H NAT VMC 8L		1 Habillage	
pos	Référence	Détails	Désignation	Remarque	nté d'emballage
1	8 716 772 693 0		Habillage		1
2	8 716 770 655 0		Vis tole cblxs st4,8-13f (x10)		10
4	8 716 772 502 0		Vis tôle CBLXS ST4,8-22 (X10)		1
8	8 716 745 888 0		Vase d'expansion		1
12	8 716 772 896 0		Cache		1
14	8 716 770 016 0		Chambre de combustion		1
15	8 716 770 261 0		JEU GARNITURES		1
16	8 716 770 176 0		CLIPFIXATIONGARNIT(X10)		10
18	8 716 758 060 0		Hublot		1
19	8 716 770 013 0		TIGECHAMB.COMB.(X2)AGVM		1
20	8 716 771 482 0		Cache lateral		1
21	8 716 772 995 0		Buse de raccordement		1
22	8 716 772 719 0		Logo elm leblanc		1
25	8 716 722 018 0		Manchon adaptat.125X133		1
26	8 716 772 899 0		Isolation thermique		1

Référence:

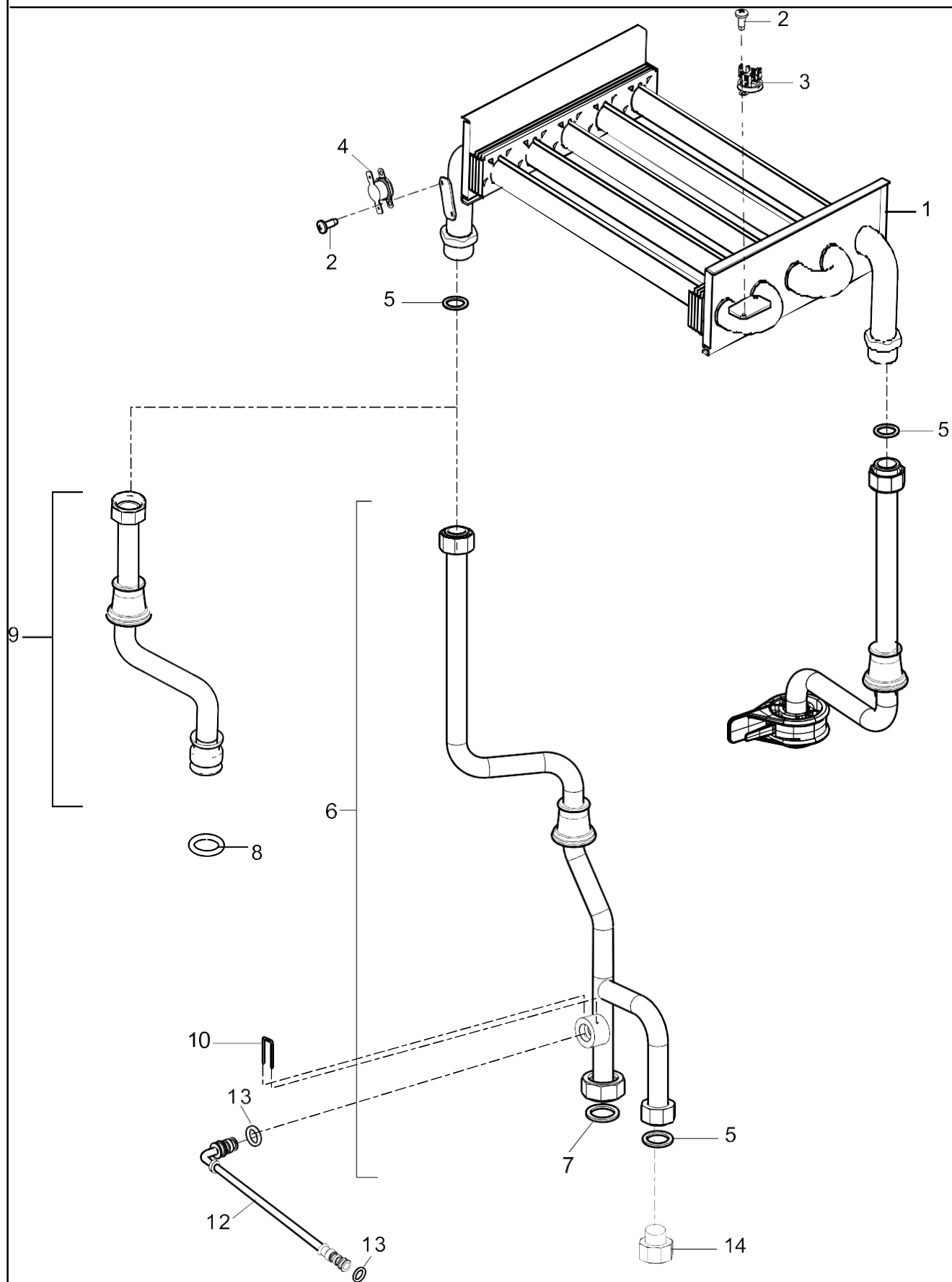
7716704625

Nom du produit:

CGLA23-5H NAT VMC 8L

Ensemble:

2 Corps de chauffe



Référence:		Nom du produit:		Ensemble:	
7716704625		CGLA23-5H NAT VMC 8L		2 Corps de chauffe	
pos	Référence	Détails	Désignation	Remarque	nté d'emballage
1	8 719 905 246 0		C.D.C.MEGALIS400		1
2	8 716 722 349 0		Vis (10x)		10
3	8 716 771 269 0		Limiteur de température		1
4	8 716 770 425 0		Régulateur de température		1
5	8 710 103 045 0		Joint 1/2" (x10)		10
8	8 716 771 154 0		Joint torique 17x4 (x10)		10
9	8 716 772 329 0		Tubes cdc		1

Référence:

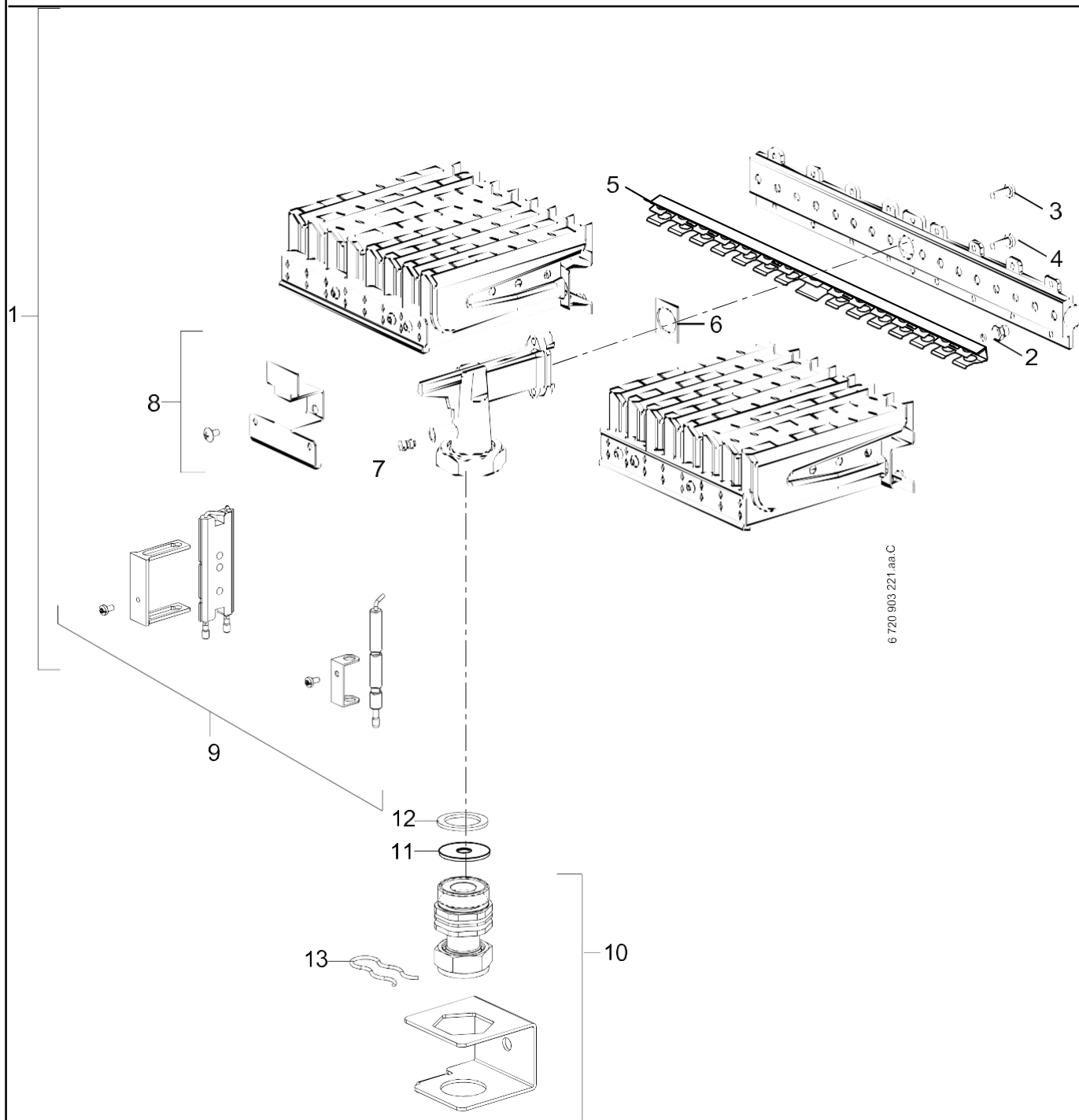
7716704625

Nom du produit:

CGLA23-5H NAT VMC 8L

Ensemble:

3 Brûleur



Référence:		Nom du produit:		Ensemble:	
7716704625		CGLA23-5H NAT VMC 8L		3 Brûleur	
pos	Référence	Détails	Désignation	Remarque	nité d'emballage
1	8 716 772 445 0		Brûleur 16 becs d 115 eq		1
2	8 708 202 115 0		Injecteur (115) (10x)		10
3	8 703 401 069 0		Vis M3,5x10 (10x)		10
4	2 910 952 122 0		Vis (10x)		10
5	8 711 304 622 0		Tôle d'interallumage		1
6	8 701 003 010 0		Joint (10x)		10
7	8 703 305 191 0		Prise de pression		1
8	8 711 304 287 0		Tôle deflecteur		1
9	8 718 107 050 0		Jeu d'électrodes		1
10	8 716 772 900 0		Raccord		1
11	8 716 770 749 0		Diaphragme/joint 5,7		1
12	8 716 731 504 0		JT CAOUT.19 X25,8X2 PD (x10)		1
13	8 716 760 233 0		Clip (x10)		10
	8 716 772 976 0		Kit de transformation de gaz	NAT	1
	8 716 772 977 0		Kit de transformation de gaz	BUT	1

Référence:

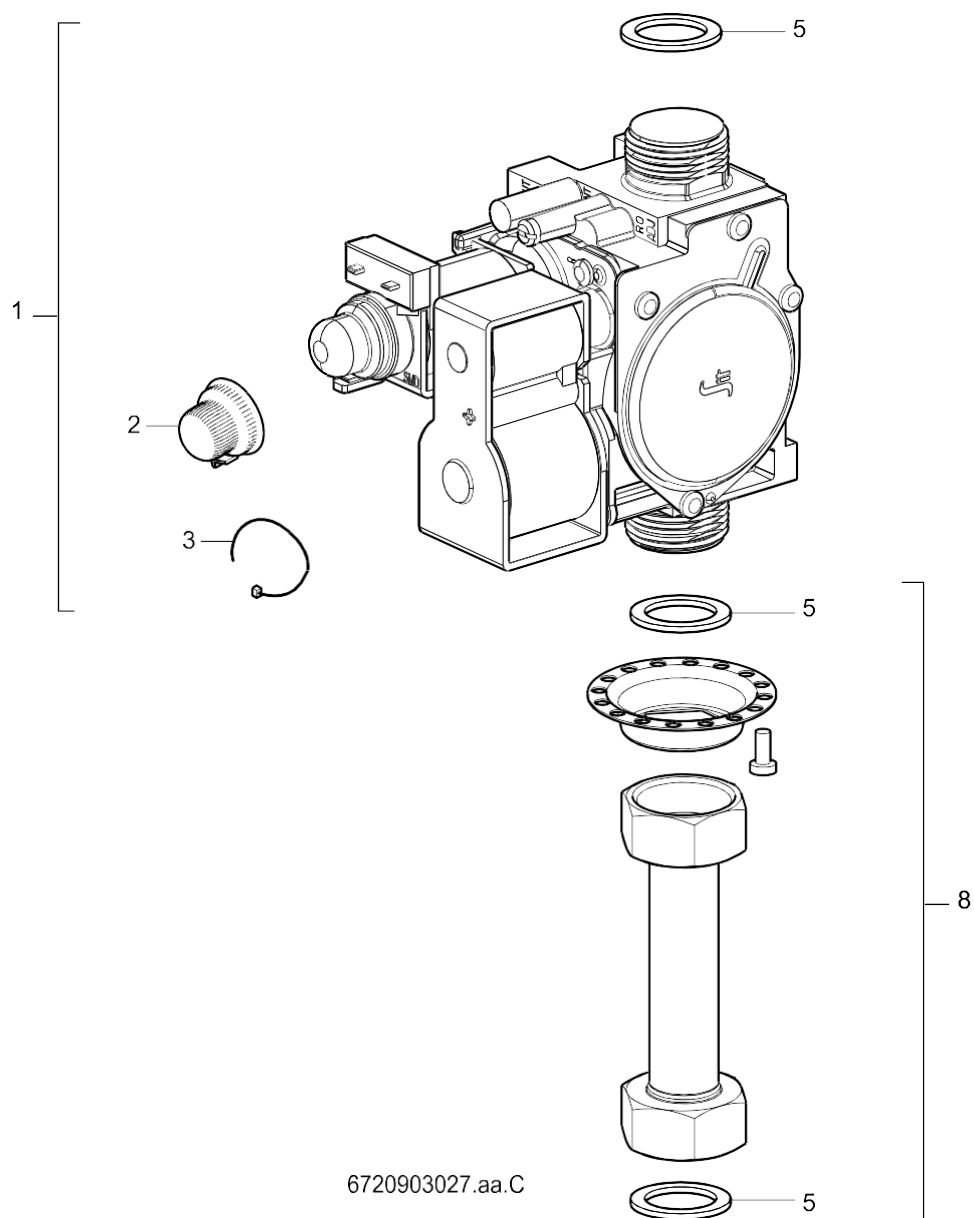
Nom du produit:

Ensemble:

7716704625

CGLA23-5H NAT VMC 8L

4 Bloc gaz



Référence:		Nom du produit:		Ensemble:	
7716704625		CGLA23-5H NAT VMC 8L		4 Bloc gaz	
pos	Référence	Détails	Désignation	Remarque	nité d'emballage
1	8 747 003 700 0		Bloc gaz		1
2	8 716 770 620 0		Couvercle		1
3	8 716 770 636 0		Plomb (10x)		10
5	8 710 103 043 0		Joint 3/4" (x10)		10
8	8 716 772 281 0		Tube arrivée gaz		1

Référence:

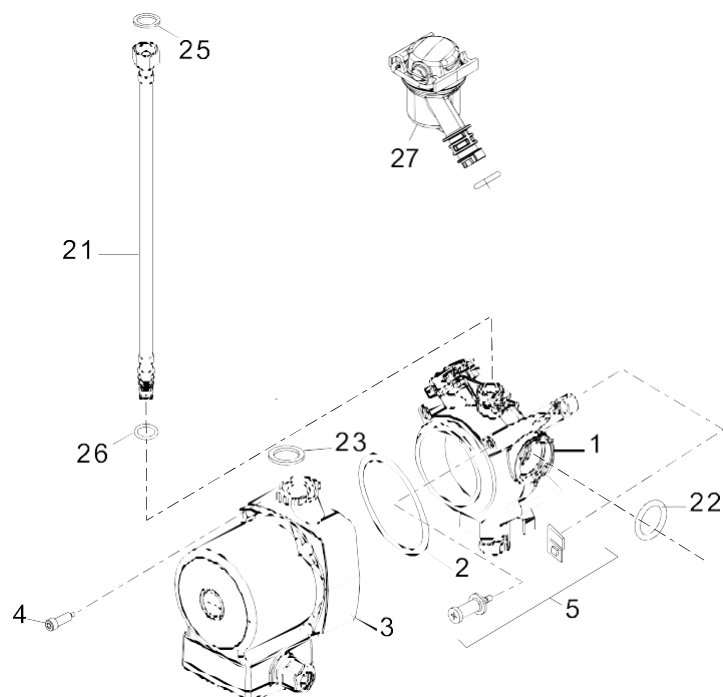
Nom du produit:

Ensemble:

7716704625

CGLA23-5H NAT VMC 8L

5 Pompe/Tubes



Référence:		Nom du produit:		Ensemble:	
7716704625		CGLA23-5H NAT VMC 8L		5 Pompe/Tubes	
pos	Référence	Détails	Désignation	Remarque	nité d'emballage
1	8 716 771 596 0		Volute de circulateur		1
2	8 716 771 578 0		O-ring 78 x3,5 (x10)		10
3	8 716 771 427 0		Moteur de circulateur		1
4	8 716 771 577 0		Vis M5x47,5 (x10)		10
5	8 716 771 271 0		Sachet de supports		1
6	8 716 763 199 0		Vanne à 3 voies		1
7	8 716 763 949 0		Soupape de sécurité		1
8	8 716 106 845 0		Moteur V3V équipé		1
9	8 716 771 256 0		Joint torique 7X2,75 (x10)		10
10	8 716 771 432 0		Robinet de remplissage		1
11	8 716 764 199 0		Support (x5)		5
12	8 716 771 580 0		Vis (x10)		10
13	8 710 103 043 0		Joint 3/4" (x10)		10
14	8 716 772 724 0		Tube retour chauffage		1
15	8 716 763 504 0		Tuyau		1
16	8 716 763 962 0		Manomètre		1
17	8 711 200 015 0		Epingle (x10)		10
19	8 716 771 154 0		Joint torique 17x4 (x10)		10
21	8 716 772 217 0		Flexible de vase		1
22	8 716 771 353 0		Joint torique 23x4 (10x)		10
23	8 716 771 259 0		Jt met/caout.(x10)		10
25	8 710 103 045 0		Joint 1/2" (x10)		10
26	8 716 771 155 0		Joint torique 13,87x3,53 (x10)		10
27	8 716 772 280 0		Purgeur		1
28	8 716 771 155 0		Joint torique 13,87x3,53 (x10)		10
34	8 711 200 015 0		Epingle (x10)		10

Référence:

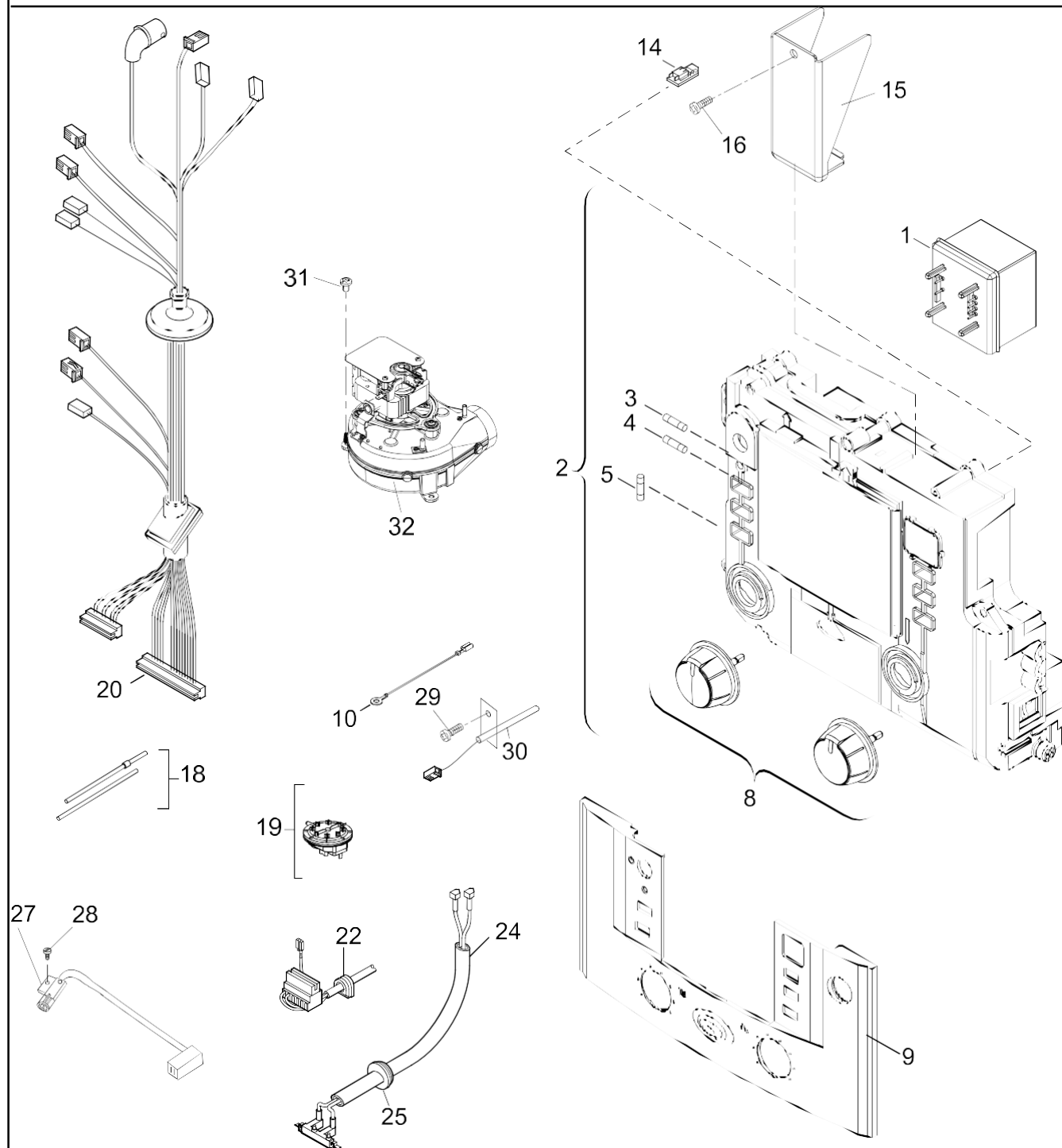
7716704625

Nom du produit:

CGLA23-5H NAT VMC 8L

Ensemble:

6 Tableau électrique



6720903364.aa.C

Référence:		Nom du produit:		Ensemble:	
7716704625		CGLA23-5H NAT VMC 8L		6 Tableau electrique	
pos	Référence	Détails	Désignation	Remarque	ntité d'emballage
1	8 717 201 052 0		Transformateur		1
3	1 904 522 740 0		Fusible T1,6A (x10)		10
4	1 904 522 730 0		Fusible T0,5A (x10)		10
5	1 904 521 342 0		Fusible T2,5A (x10)		10
8	8 712 000 129 0		Bouton de réglage		1
9	8 718 220 398 0		Façade		1
10	8 716 106 980 0		Faisceau		1
14	8 714 431 488 0		CI de codage 1488		1
15	8 716 763 268 0		Support		1
16	8 713 401 088 0		Vis 5x12 lg pozi		1
20	8 716 772 882 0		Faisceau principal		1
24	8 714 401 892 0		Faisceau d'électrodes		1
25	8 710 303 043 0		Raccord tuyau souple		1
27	8 716 760 328 0		CTN SPOTT		1
28	8 716 755 262 0		Vis M4x10 PO (x10)		10
29	2 910 619 409 0		Vis (10x)		10
30	8 716 102 862 0		Sonde de temperature		1

Référence:

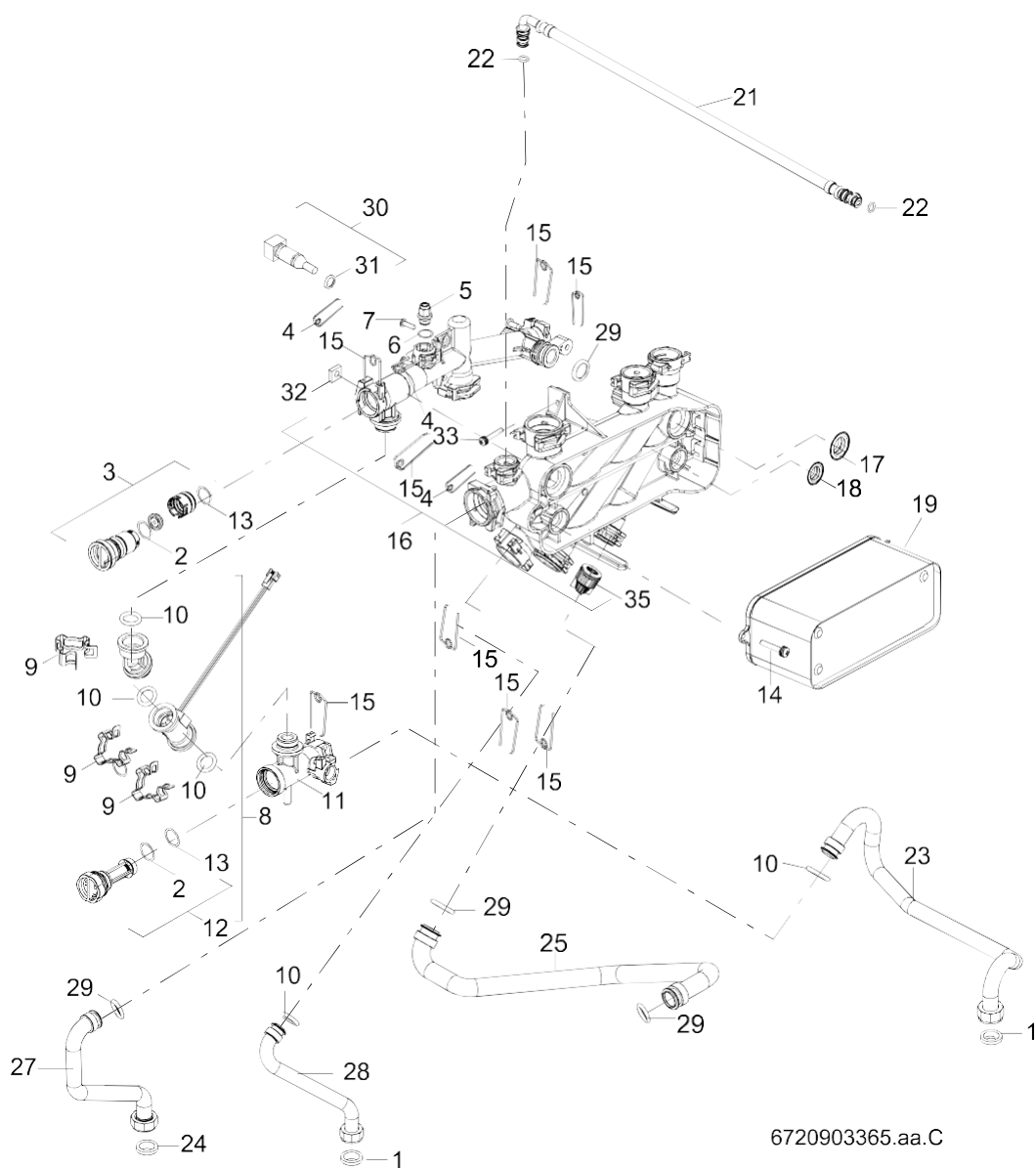
7716704625

Nom du produit:

CGLA23-5H NAT VMC 8L

Ensemble:

7 Hydraulique eau sanitaire



6720903365.aa.C

Référence:		Nom du produit:		Ensemble:	
7716704625		CGLA23-5H NAT VMC 8L		7 Hydraulique eau sanitaire	
pos	Référence	Détails	Désignation	Remarque	ntité d'emballage
1	8 710 103 045 0		Joint 1/2" (x10)		10
2	8 716 771 162 0		O-ring 17,12x2,62 (10x)		10
3	8 716 771 295 0		Limiteur de débit		1
4	8 716 771 167 0		Epingle D10 (x10)		10
5	8 717 401 016 0		Soupape de surppression (L) 15bar		1
6	8 716 771 164 0		O-ring 6 x2,5 (10x)		10
7	2 914 211 304 0		Vis (10x)		10
8	8 716 772 400 0		Turbine avec raccord		1
9	8 711 304 695 0		Clip (10x)		10
10	8 716 771 155 0		Joint torique 13,87x3,53 (x10)		10
11	8 716 771 042 0		Raccord		1
12	8 716 771 127 0		Filtre		1
13	8 716 771 156 0		O-ring 15,54x2,62 (X10)		10
14	8 716 771 241 0		Vis (10x)		10
15	8 716 771 169 0		Epingle D18 (10x)		10
16	8 716 771 630 0		Carter		1
17	8 716 771 325 0		Joint (10x)		10
18	8 716 771 003 0		Joint 18mm (x10)		10
19	8 716 772 399 0		Micro-accumulateur		1
21	8 716 772 361 0		Flexible by-pass		1
22	8 716 771 256 0		Joint torique 7X2,75 (x10)		10
23	8 716 772 710 0		Tube arrivée eau froide		1
24	8 710 103 043 0		Joint 3/4" (x10)		10
25	8 716 772 138 0		Tube liais.V3V/échang.plaques		1
27	8 716 772 712 0		Tube départ chauffage		1
28	8 716 772 739 0		Tube sortie sanitaire		1
29	8 716 771 154 0		Joint torique 17x4 (x10)		10
30	8 714 500 055 0		Sonde de température		1
31	8 710 205 080 0		Joint torique 7,75x2,1 (10x)		10
32	8 716 771 425 0		Ecrou (10x)		10
33	8 716 770 655 0		Vis tole cbxls st4,8-13f (x10)		10
35	8 718 505 020 0		Clapet anti-retour		10

Référence:

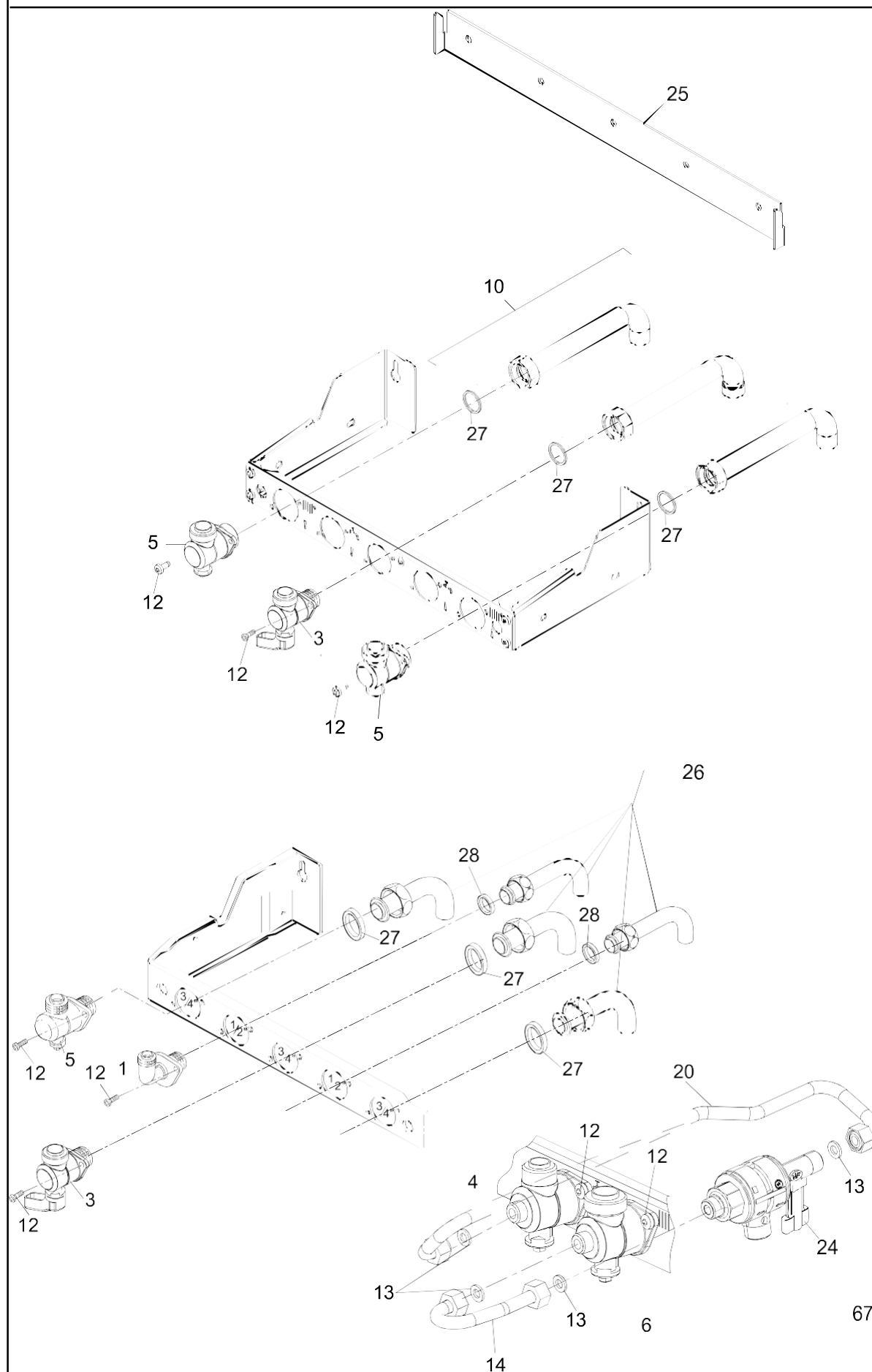
Nom du produit:

Ensemble:

7716704625

CGLA23-5H NAT VMC 8L

8 Plaque de raccordement



6720903309.AA.C

Référence:		Nom du produit:		Ensemble:	
7716704625		CGLA23-5H NAT VMC 8L		8 Plaque de raccordement	
pos	Référence	Détails	Désignation	Remarque	ntité d'emballage
1	8 713 305 610 0		Raccord		1
3	8 716 771 285 0		Robinet gaz		1
4	8 716 771 286 0		Robinet		1
5	8 716 156 759 0		Robinet		1
6	8 716 771 633 0		Robinet 3/4" retour chauffage		1
12	8 716 772 643 0		Vis M5-10 (X10)		10
13	8 710 103 123 0		Joint (x10)		10
14	8 710 725 649 0		Tube		1
20	8 716 772 605 0		Tube		1
24	8 716 770 004 0		Disconnecteur		1
25	8 716 770 340 0		Traverse d'accrochage		1
26	8 716 770 880 0		Jeu de tubes		1
27	8 716 725 774 0		Jt caout.20 X24 X1,5 NI (x10)		10
28	8 716 757 010 0		Jt caout.14 X18,5X1,5 EP(x10)		10