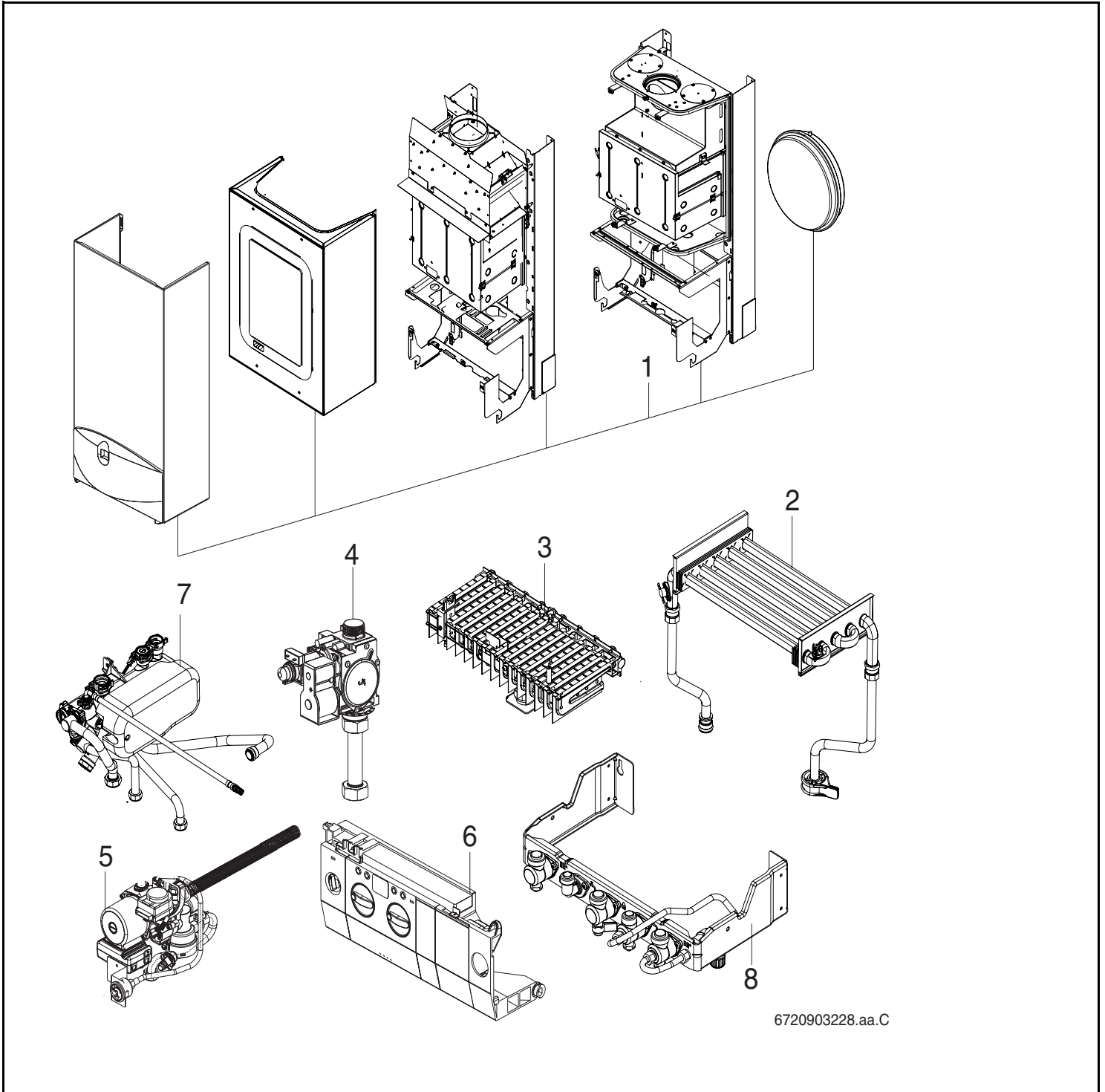


C/NGVA24-3H

C/NGLA24-3H/23-3H.5/NGLA24-4H/23-4H.5

mégalis
←400→

mégalia
←400→



6720903228.aa.C



e.i.m. leblanc
Groupe Bosch

Wichtige Hinweise

- Ersatzteile dürfen nur von einem zugelassenen Installateur eingebaut werden!
- Die genannten Preisgruppen können sich während der Gültigkeit dieser Ersatzteilliste ändern. Wir empfehlen Ihnen daher, die Preisgruppen anhand der jeweils gültigen Preisliste zu prüfen.
- Im Anhang finden Sie:
 - die Übersetzungen aller verwendeten Teilebezeichnungen
 - eine Übersicht der Gerätetypen und Länder, für die diese Ersatzteilliste gilt.

Important notes

- The spare parts may only be installed by an approved installer!
- The price groups quoted may change during the period of validity of this spare parts list. We therefore advise you to check the price groups against the current price list.
- In the appendix you will find:
 - a list of translations of the names of all parts used
 - a list of the models and countries to which this spare parts list applies.

Indications importantes

- L'installation des pièces de rechange doit être effectuée par un professionnel qualifié !
- Les groupes de prix indiqués peuvent changer durant la durée de validité de la présente liste des pièces de rechange. Nous vous recommandons donc de vérifier les groupes de prix au moyen de la liste de prix correspondante en vigueur.
- Veuillez trouver en annexe :
 - les traductions de toutes les désignations des pièces utilisées
 - une vue globale des types de chaudières et des pays pour lesquels la présente liste des pièces de rechange est valable.

Avvertenze importanti

- Le parti di ricambio possono essere montate esclusivamente da personale qualificato ed in possesso dei requisiti tecnico-professionali (L. 46/90).
- Durante il periodo di validità della presente lista ricambi, i gruppi inerenti i prezzi riportati, possono essere soggetti a cambiamenti. Pertanto, è sempre consigliata una verifica basata sul confronto tra i gruppi prezzi riportati ed il relativo listino prezzi in vigore.
- In appendice sono reperibili:
 - traduzione di ogni descrizione relativa alle varie parti di ricambio
 - elenco di sigle e codici, corrispondente ai vari paesi di destinazione.

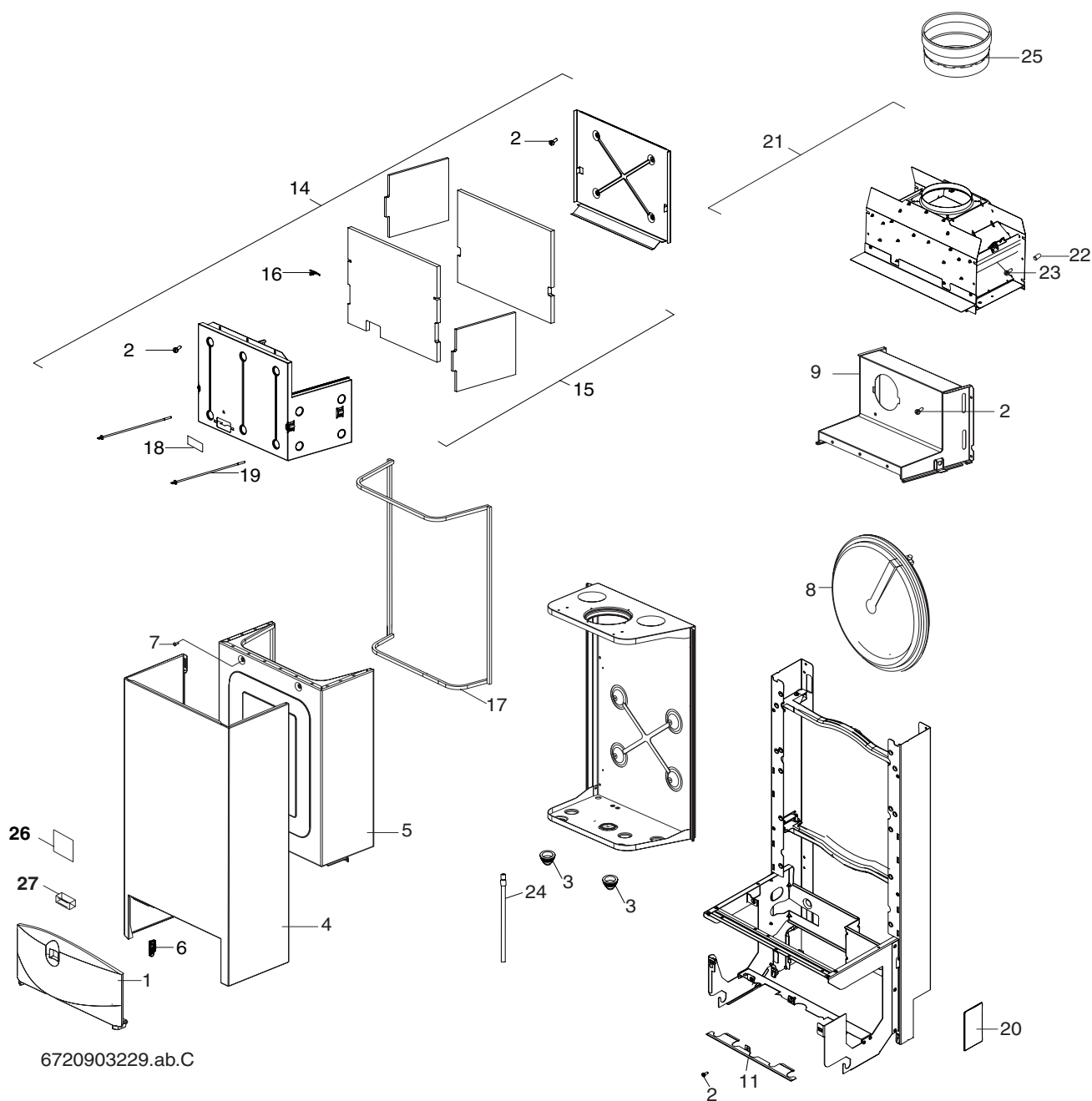
Indicaciones importantes

- ¡Los repuestos solamente deben ser montados por los servicios técnicos oficiales de la marca!
- Los grupos de precios citados pueden sufrir alteraciones durante el periodo de vigencia de esta lista de repuestos. Recomendamos por ello contrastar los grupos de precios en base a las respectivas listas de precios vigentes.
- En el anexo podrá encontrar:
 - la traducción de todas las denominaciones de piezas empleadas
 - una relación de los tipos de aparato y países en los que se aplica esta lista de repuestos.

Belangrijke aanwijzing

- Onderdelen mogen alleen door een erkend installateur worden vervangen!
- De genoemde prijsgroepen uit de onderdelenlijsten kunnen worden vergeleken met de nu geldende prijsgroepenlijst. Aanbevolen wordt de prijslijst te controleren op de nu geldende data.
- In de bijlage vindt u:
 - de vertalingen van de gebruikte onderdelentekeningen
 - een overzicht van toesteltypen en de landen waarvoor deze onderdelenlijst bedoeld is.

Liste des pièces de rechange
 Lista parti di ricambio



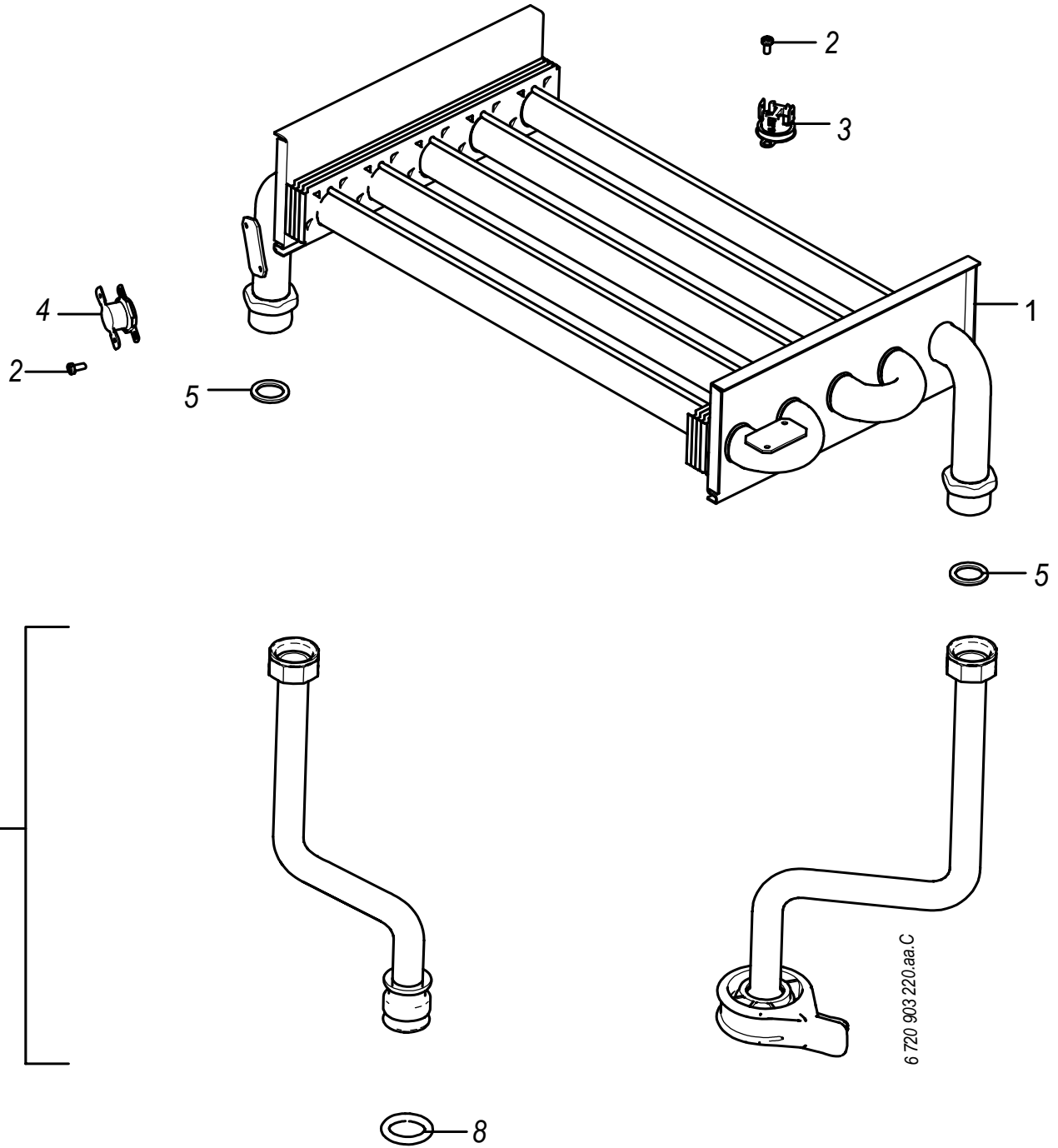
Habillage
 Parti di lamiera

C/NGLA24-3H/23-3H.5/NGLA24-4H/23-4H.5/C/NGVA24-3H

1

Pos	dénomination descrizioni	S-Nr.	n° d'ordine n° d'ordine	PG	type gaz tipo gas	CGLA23-3H VMC	CGLA23-4H VMC	CGLA24-3H	CGLA24-4H	CGVA24-3H	NGLA23-3H VMC	NGLA23-4H VMC	NGLA24-3H	NGLA24-4H	NGVA24-3H	NGVA24-3H I	NGVA24-3H I	remarques osservazioni
1	Porte MEGALIS/EGALIS 400		8 716 772 096 0	35							■	■	■	■	■	■	■	
2	VIS TOLE CBLXS ST4,8-13F (X10)		8 716 770 655 0			■	■	■	■	■	■	■	■	■	■	■	■	
3	PASSE TUBE CAOUT.D.14(10)		8 716 755 409 0							■					■	■		
4	Habillage NGLA400		8 716 772 219 0	52		■	■	■	■	■	■	■	■	■	■	■	■	
5	COUVERCLE CAISS.23 COMPL		8 716 770 223 0	42						■					■	■		
6	AXES D/G DE PORTE		8 716 770 513 0								■	■	■	■	■	■	■	
7	VIS M5-12 (10X)		8 716 723 940 0	11						■					■	■		
8	VASE EXPANS.GENER.5L.G5		8 716 743 299 0			■	■	■	■	■	■	■	■	■	■	■	■	
8	VASE EXPANSION 8 L T5		8 716 745 888 0				■	■								■	■	
9	BUSE AGVM23 ACLEIS ASS.		8 716 770 505 0							■					■	■		
11	Plaque de jonction		8 716 771 144 0	22		■	■	■	■	■	■	■	■	■	■	■	■	
14	Chambre de combustion		8 716 770 016 0			■	■	■	■	■	■	■	■	■	■	■	■	
15	JEU GARNITURES		8 716 770 261 0	40		■	■	■	■	■	■	■	■	■	■	■	■	
16	CLIP FIXATION GARNIT(X10)		8 716 770 176 0			■	■	■	■	■	■	■	■	■	■	■	■	
17	JT MOUSSE SILICONE 10X8		8 716 770 258 0							■					■	■		
18	Hublot		8 716 758 060 0	15		■	■	■	■	■	■	■	■	■	■	■	■	
19	TIGE CHAMB.COMB.(X2) AGVM		8 716 770 013 0			■	■	■	■	■	■	■	■	■	■	■	■	
20	Cache lateral		8 716 771 482 0			■	■	■	■	■	■	■	■	■	■	■	■	
21	Buse NGLA400 équipé		8 716 772 346 0					■	■				■	■		■		
21	Buse équipée		8 716 772 221 0			■				■								
21	Buse équipée		8 716 772 539 0				■				■							
22	ENTRETOI.BUSE AGLM23 (X4)		8 716 770 295 0	26		■	■				■	■				■		Ancienne buse
23	Vis tôle CBLX ST4,8-32		8 716 722 344 0			■	■				■	■				■		Ancienne buse
23	VIS TOLE CBLXS ST4,8-13F (X10)		8 716 770 655 0			■	■	■	■	■	■	■	■	■	■	■	■	
24	Tube silic.4X 8 l. 300 rouge		8 716 761 256 0							■					■	■		
25	Manchon adaptat.125X133		8 716 722 018 0	33		■	■				■	■						
26	Plaque d'isolation		8 711 003 056 0	21		■	■	■	■	■	■	■	■	■	■	■	■	
27	AIMANT DE PORTE		8 716 761 212 0			■	■	■	■	■	■	■	■	■	■	■	■	
C/NGLA24-3H/23-3H.5/NGLA24-4H/23-4H.5/C/NGVA24-3H																Habillage Parti di lamiera		
																		1

Liste des pièces de rechange
 Lista parti di ricambio

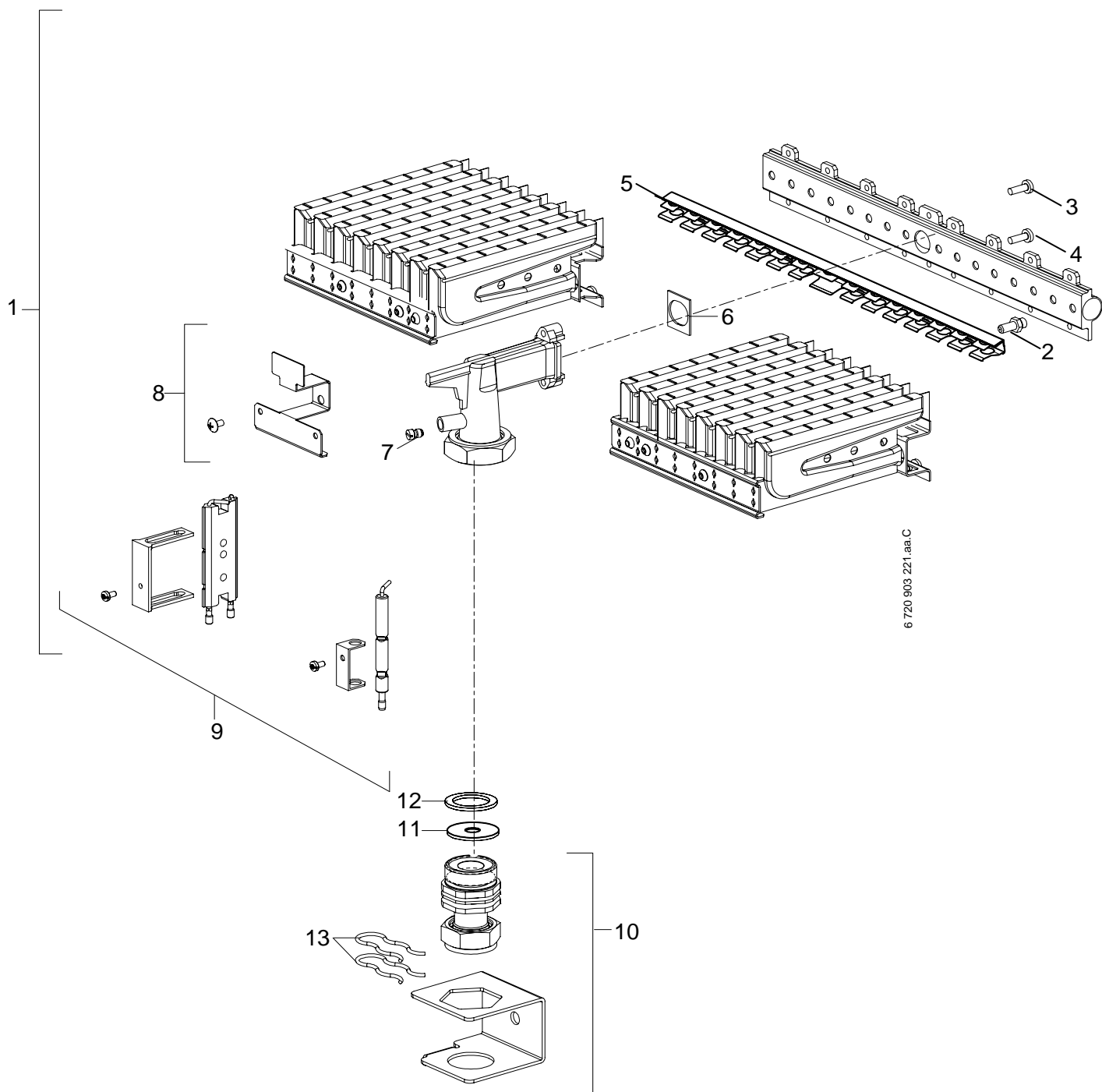


Corps de chauffe

C/NGLA24-3H/23-3H.5/NGLA24-4H/23-4H.5/C/NGVA24-3H

2

Liste des pièces de rechange
 Lista parti di ricambio

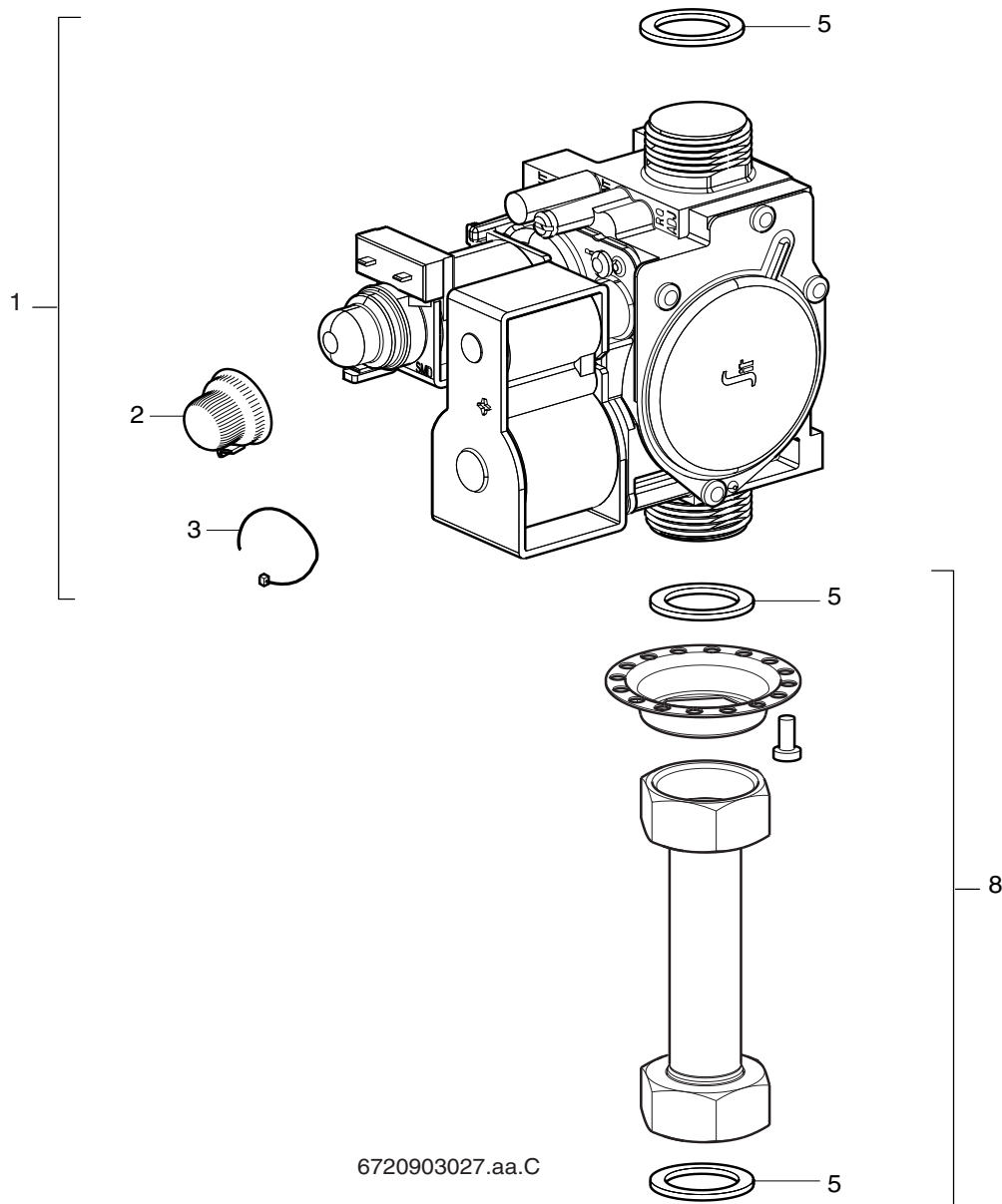


Brûleur

C/NGLA24-3H/23-3H.5/NGLA24-4H/23-4H.5/C/NGVA24-3H

3

Liste des pièces de rechange
 Lista parti di ricambio



6720903027.aa.C

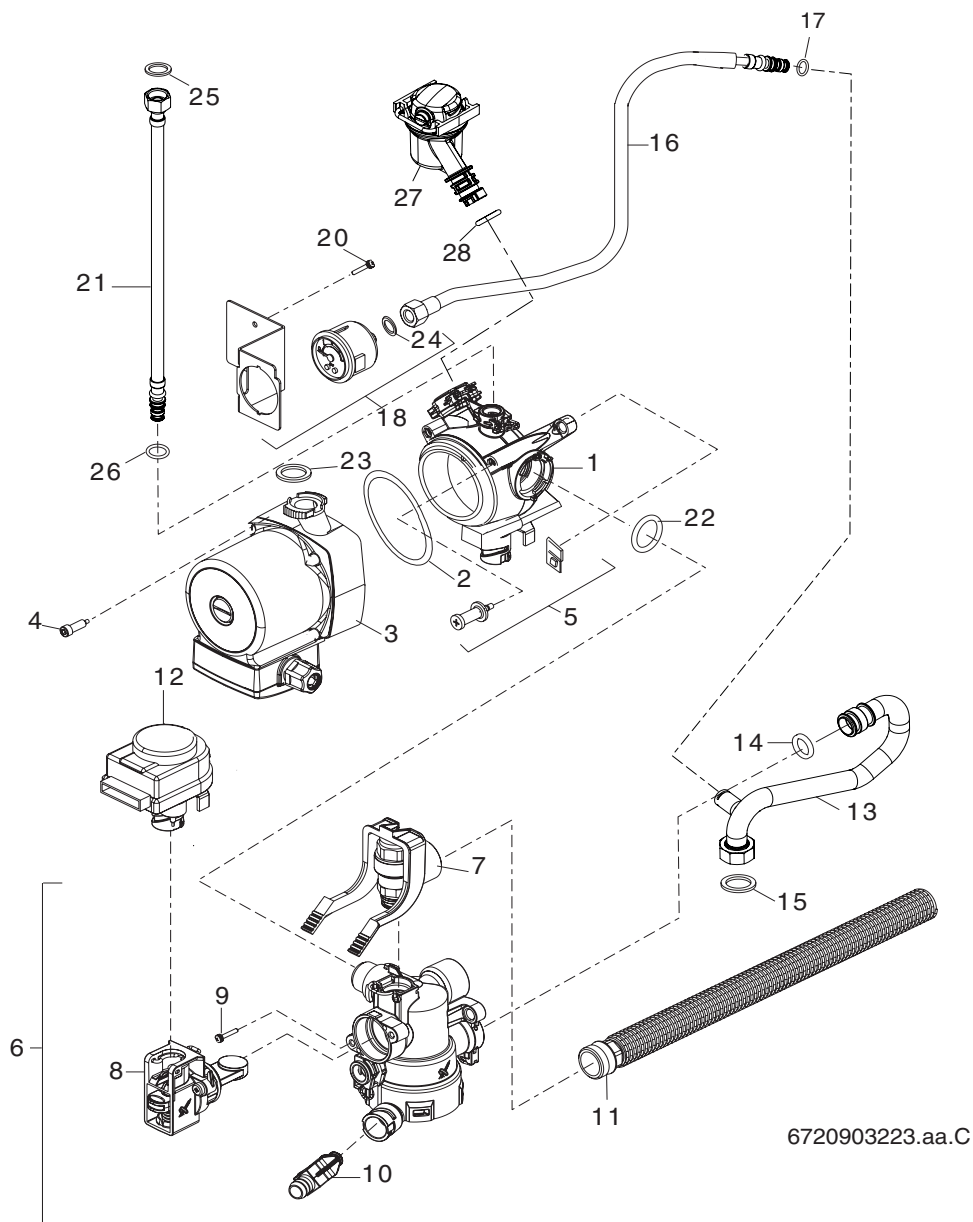
Bloc gaz
 Gruppo gas

C/NGLA24-3H/23-3H.5/NGLA24-4H/23-4H.5/C/NGVA24-3H

4

Pos	dénomination descrizioni	S-Nr.	n° d'ordine n° d'ordine	PG	type gaz tipo gas	CGLA23-3H VMC	CGLA23-4H VMC	CGLA24-3H	CGLA24-4H	CGVA24-3H	NGLA23-3H VMC	NGLA23-4H VMC	NGLA24-3H	NGLA24-4H	NGVA24-3H	NGVA24-3H I	NGVA24-3H I	remarques osservazioni
1	Bloc gaz		8 747 003 700 0	45		■	■	■	■	■	■	■	■	■	■	■	■	
2	Couvercle		8 716 770 620 0	11		■	■	■	■	■	■	■	■	■	■	■	■	
3	Plomb (10x)		8 716 770 636 0	25		■	■	■	■	■	■	■	■	■	■	■	■	
5	Joint 3/4" (10x)		8 710 103 043 0	12		■	■	■	■	■	■	■	■	■	■	■	■	
8	Tube arrivée gaz		8 716 772 281 0	30		■	■	■	■	■	■	■	■	■	■	■	■	
	Transf.NGV-3H Prop-->N		8 716 772 433 0	N						■					■			
	Transf.NGV-3H N-->Prop		8 716 772 446 0	B						■					■			
	Transf.NGL-3H N-->Prop		8 716 772 447 0	B				■	■				■	■				
	Transf.NGL-3H P-->N		8 716 772 448 0	N				■					■					
	Transf.NGL-3H.5 N-->Prop		8 716 772 449 0	B		■	■											
	Transf.NGL-3H.5 PROP-->N		8 716 772 450 0	N		■	■				■	■						
	Transf.NGV-3H N-->B		8 716 772 483 0	B												■		
	Transf.NGV-3H B-->N		8 716 772 484 0	N												■		
	Transf.NGL-3H N-->B		8 716 772 485 0	B													■	
	Transf.NGL-3H B-->N		8 716 772 486 0	N													■	
	Transf.NGL-4H B->N		8 716 772 636 0	N					■					■				
C/NGLA24-3H/23-3H.5/NGLA24-4H/23-4H.5/C/NGVA24-3H																Bloc gaz Gruppo gas		

Liste des pièces de rechange
 Lista parti di ricambio

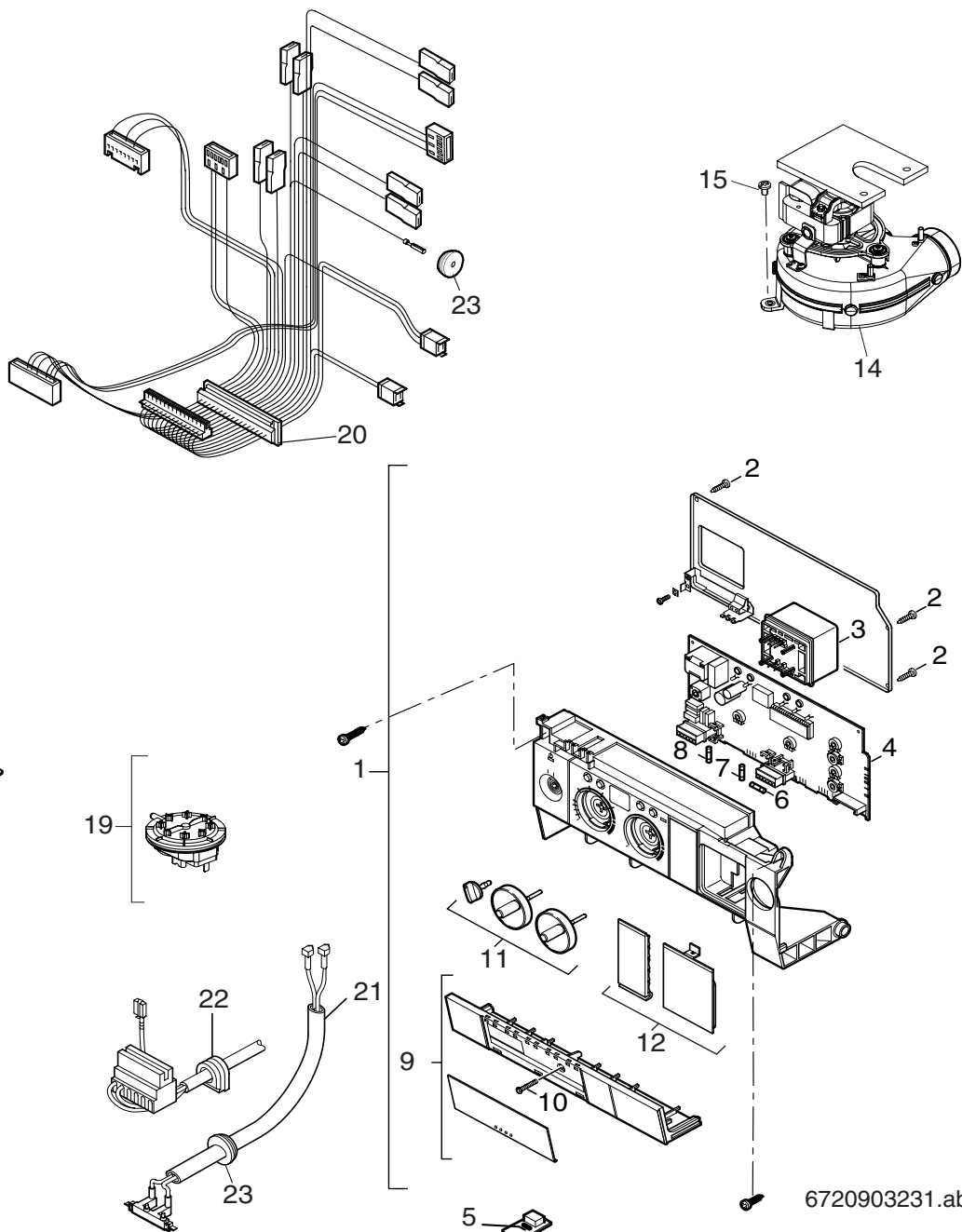


Départ et retour chauffage

C/NGLA24-3H/23-3H.5/NGLA24-4H/23-4H.5/C/NGVA24-3H

5

Liste des pièces de rechange
 Lista parti di ricambio



6720903231.ab.C

6
A
 tableau électrique
 quadro comandi

C/NGVA24-3H

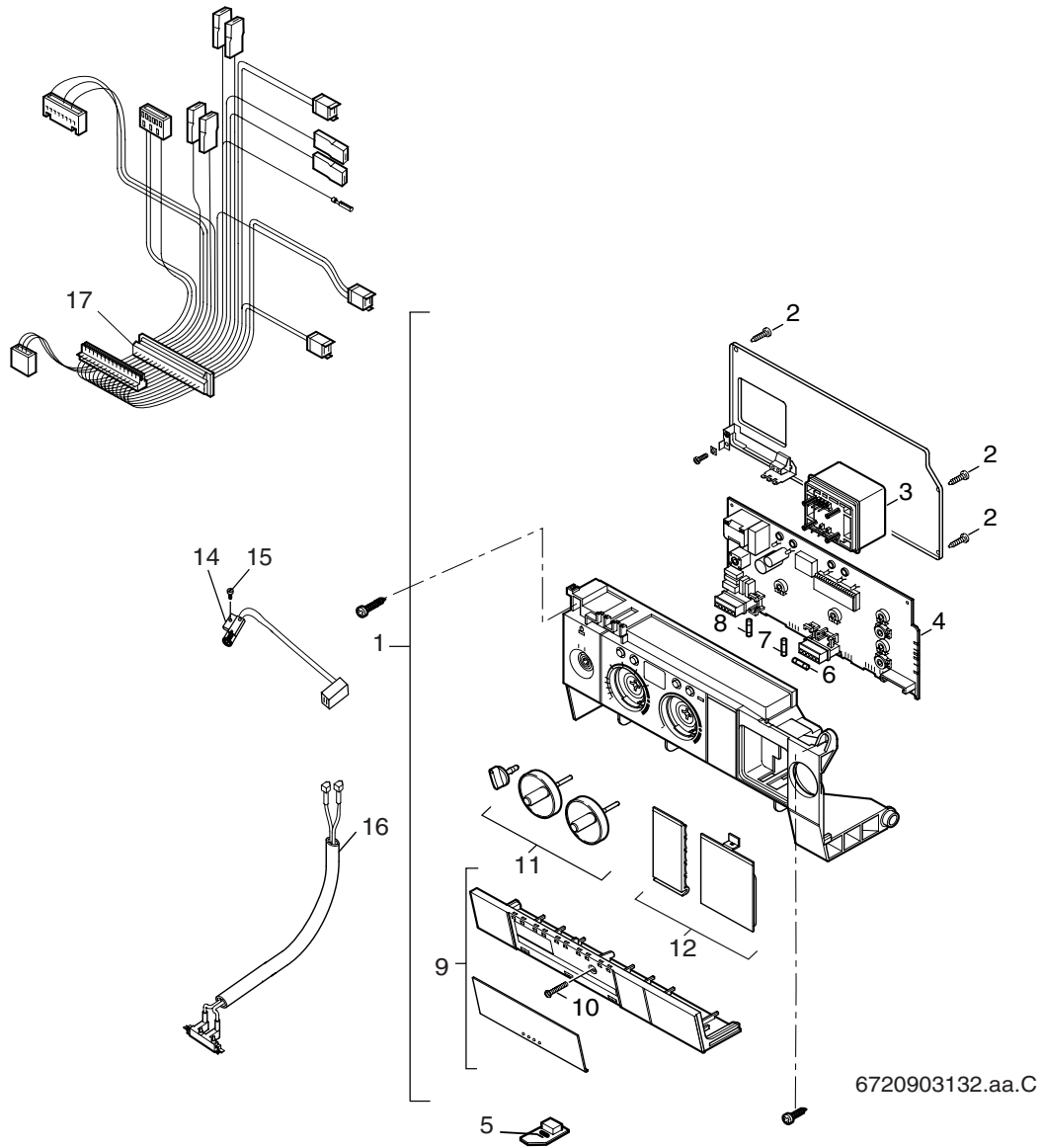
Pos	dénomination descrizioni	S-Nr.	n° d'ordine n° d'ordine	PG	type gaz tipo gas	CGVA24-3H	NGVA24-3H	NGVA24-3H I																																	remarques osservazioni
1	Tableau électrique		8 717 207 615 0	51		■	■	■																																	
2	Vis (10x)		8 713 403 013 0	12		■	■	■																																	
3	Transformateur		8 747 201 358 0	32		■	■	■																																	
4	Circuit imprimé		8 748 300 506 0	51		■	■	■																																	
5	Cl de codage		8 714 411 246 0	15	N	■	■	■																																	
5	Cl de codage		8 714 411 247 0	15	B	■	■	■																																	
6	Fusible T1,6A (10x)		1 904 522 740 0	15		■	■	■																																	
7	Fusible T0,5A (10x)		1 904 522 730 0	15		■	■	■																																	
8	Fusible T2,5A (10x)		1 904 521 342 0	20		■	■	■																																	
9	Couvercle blanc		8 711 304 743 0	22		■	■	■																																	
10	Vis (10x)		8 713 403 029 0	11		■	■	■																																	
11	Sachet manettes blanc		8 712 000 111 0	26		■	■	■																																	
12	Sachet caches		8 711 000 281 0	14		■	■	■																																	
14	Extracteur vitesse variable		8 716 772 292 0	47		■	■	■																																	
15	VIS TOLE CBLXS ST4,8-13F (X10		8 716 770 655 0			■	■	■																																	
18	TUBES LIAIS.EXTRACT.(X2)		8 716 772 541 0			■	■	■																																	
19	Manostat différentiel		8 716 760 333 0	39		■	■	■																																	
20	Faisceau principal NGVA		8 716 772 113 0	38		■	■	■																																	
21	Faisceau d'électrodes		8 719 905 846 0	32		■	■	■																																	
22	Faisceau extracteur		8 716 772 255 0	26		■	■	■																																	
23	Sachet de raccord tuyau souple		8 710 303 068 0	18		■	■	■																																	
24	Kit réchauffage		7 716 780 158			■	■	■																																	

C/NGVA24-3H

tableau électrique
quadro comandi

6A

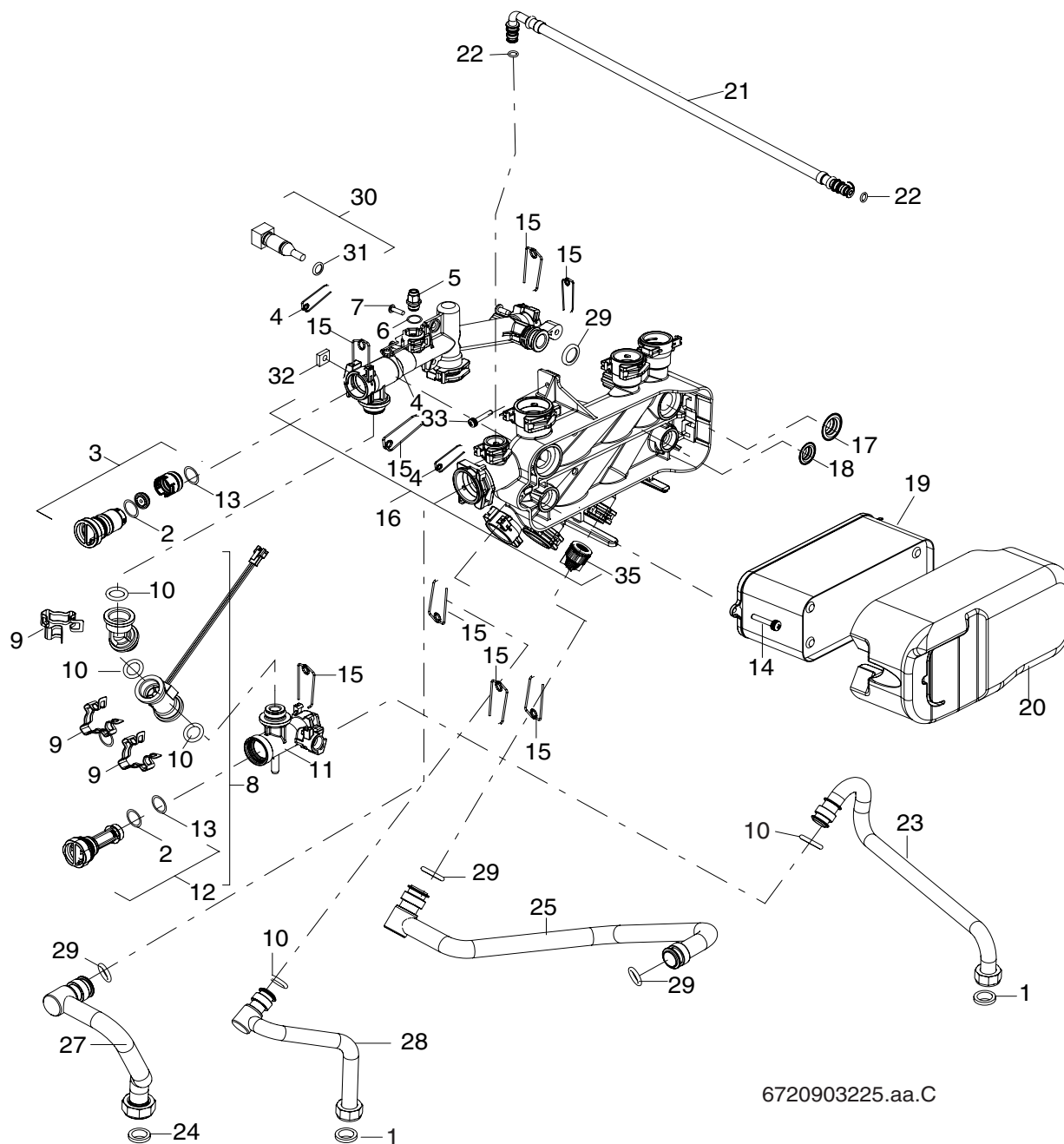
Liste des pièces de rechange
 Lista parti di ricambio



6
B
 TABLEAU ELECTRIQUE
 Quadro comandi

C/NGLA24-3H/23-3H.5/NGLA24-4H/23-4H.5

Liste des pièces de rechange
 Lista parti di ricambio



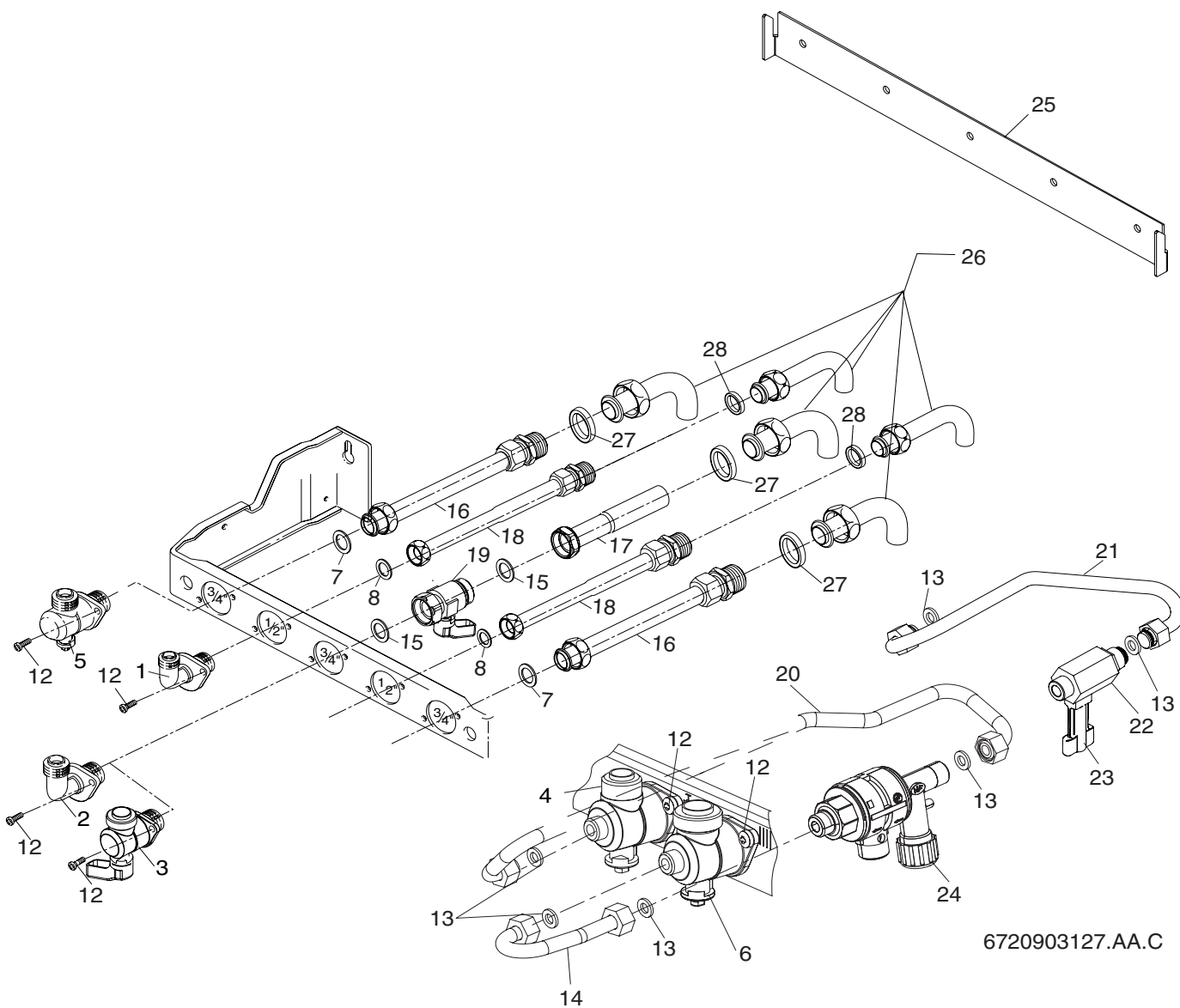
6720903225.aa.C

Hydraulique eau sanitaire

C/NGLA24-3H/23-3H.5/NGLA24-4H/23-4H.5/C/NGVA24-3H

7

Liste des pièces de rechange
 Lista parti di ricambio



6720903127.AA.C

PLAQUE DE ROBINETTERIE

C/NGLA24-3H/23-3H.5/NGLA24-4H/23-4H.5/C/NGVA24-3H

8

**Liste des traductions
Traduzione delle descrizioni**

Pos	Descrizione			
1	Gruppo di costruzione			
1	Panello frontale			
2	Vite CBLXS M5-20 A/T C(10)			
3	PASSATUBO GOMM			
4	Mantello			
5	Cassa aria			
6	GANCI DX-SX			
7	Vite BZ 4,8x13 (10x)			
8	VASO ESPANSION			
9	Cappa di scarico			
10	Vite (10x)			
11	Lamierino			
13	Vite (10x)			
14	Camera di combustione			
15	Set isolante			
16	Clips di fissaggio(x10)			
17	Guarnizione silicone			
18	Vetrino			
19	Supporti camera combustione (/2)			
20	Mascherina			
21	CAPPA FUMI			
22	Distanziatore per cappa			
23	VITE (PZ.10)			
24	Tube flessibile di silicone			
25	Adattore			
26	Piastra isolante			
27	Magnete di Panello frontale			
2	Gruppo di costruzione			
1	Scambiatore di calore			
2	Vite (10x)			
3	Thermostat			
4	Limitatore temperatura			
5	Guarnizione 1/2" (10x)			
6	Tube cdc retour chauffage			
8	Anello tenuta 17x4 (10x)			
3	Gruppo di costruzione			
1	Bruciatore			
2	Ugello (110) (10x)			
3	Vite (10x)			
4	Vite (10x)			
5	Ponte di accensione			
6	Guarnizione (10x)			
7	Presa pressione (10x)			
8	Angolare			
9	Set di elettrodi			
10	Raccordo			
11	Guarnizione (x10)			
12	Guarnizione (x10)			
13	Graffa (10x)			
4	Gruppo di costruzione			
1	Gruppo gas			
2	Coperchio			
3	Piombino (10x)			
5	Guarnizione 3/4" (10x)			
8	Tube gas			
	Kit conversione gas 31>23			
	Kit conversione gas 23>31			

**Liste des traductions
Traduzione delle descrizioni**

Pos	Descrizione			
	Kit conversione gas 23>31			
	Kit conversione gas 31>23			
	Kit conversione gas 23>31			
	Kit conversione gas 23 --> 31			
	Kit conversione gas 31>23			
	Kit conversione gas 23-->31			
	Kit conversione gas 31>23			
5	Gruppo di costruzione			
1	Scatola de pompa			
2	Anello tenuta 78x3,5 (10x)			
3	Pompa motore			
4	Vite M5x47,5 (10x)			
5	Set di aggancio			
6	Gruppo acqua			
7	Valvola sicurezza			
8	Piatello valvola			
9	Vite (10x)			
10	Valvola sfiato aria			
11	Tubo flessibile			
12	Motore			
13	Tubazione di ritorno			
14	Anello tenuta 17x4 (10x)			
15	Guarnizione 3/4" (10x)			
16	Tubo flessibile			
17	Anello tenuta 7x2,75 (10x)			
18	Manometro			
20	Vite (10x)			
21	Tubo flessibile			
22	Anello tenuta (10x)			
23	Guarnizione (10x)			
24	Guarnizione (10x)			
25	Guarnizione 1/2" (10x)			
26	Anello tenuta 13,87x3,53 (10x)			
27	Valvola sfiato aria			
28	Anello tenuta 13,87x3,53 (10x)			
6A	Gruppo di costruzione			
1	Cassetta ionizzazione			
2	Vite (10x)			
3	Trasformatore primario			
4	Scheda elettronica			
5	Spina codifica			
6	Fusibile T1,6A (10x)			
7	Fusibile T0,5A (10x)			
8	Fusibile T2,5A (10x)			
9	Coperchio bianco			
10	Vite (10x)			
11	Manopola bianco			
12	Mascherina bianco			
14	Ventilatore			
15	Vite CBLXS M5-20 A/T C(10)			
18	Tubo ventilatore			
19	Interruttore differenziale			
20	Cablaggio			
21	Cavetto accensione			
22	Cablaggio ventilatore			
Pos	Descrizione			
23	Set di guarnizioni			

**Liste des traductions
Traduzione delle descrizioni**

24	Kit riscaldamento			
6B	Gruppo di costruzione			
1	Cassetta ionizzazione			
2	Vite (10x)			
3	Trasformatore primario			
4	Scheda elettronica			
5	Spina codifica			
6	Fusibile T1,6A (10x)			
7	Fusibile T0,5A (10x)			
8	Fusibile T2,5A (10x)			
9	Coperchio bianco			
10	Vite (10x)			
11	Manopola bianco			
12	Mascherina bianco			
14	Sensore fumi			
15	Vite (10x)			
16	Cavetto accensione			
17	Cablaggio			
7	Gruppo di costruzione			
1	Guarnizione 1/2" (10x)			
2	Anello tenuta 17,12x2,62 (10x)			
3	Limitatore di portata			
4	Molla (10x)			
5	Valvola sovrappressione (L) 15bar			
6	Anello tenuta 6x2,5 (10x)			
7	Vite (10x)			
8	Turbina			
9	Graffa (10x)			
10	Anello tenuta 13,87x3,53 (10x)			
11	Raccordino			
12	Filtro			
13	Anello tenuta 15,54x2,62 (10x)			
14	Vite (10x)			
15	Molla (10x)			
16	Involucro			
17	Guarnizione (10x)			
18	Guarnizione (10x)			
19	Micro-accumulateur			
20	Protezione termica			
21	Tubo flessibile			
22	Anello tenuta 7x2,75 (10x)			
23	Tubo della presa/di uscita			
24	Guarnizione 3/4" (10x)			
25	Raccordo			
27	Raccordo caldo			
28	Raccordo			
29	Anello tenuta 17x4 (10x)			
30	Sensore termometrico			
31	Anello tenuta (10x)			
32	Squadretta di fissaggio (10x)			
33	Vite BZ 4,8x13 (10x)			
35	Ritorno di blocco			
8	Gruppo di costruzione			
1	Raccordo di collegamento			
2	Raccordo di collegamento			
3	Rubinetto gas			
Pos	Descrizione			
4	Rubinetto gas			

**Types de chaudières
Tipo apparecchi**

Chaudière Apparecchio	numero de commande n° d'ordine	Pay Paese	remarques osservazioni
CGLA23-3H.5 BUT	7 716 704 228	France	
CGLA23-3H.5 NAT	7 716 704 195	France	
CGLA23-4H.5 BUT	7 716 704 261	France	
CGLA23-4H.5 NAT	7 716 704 260	France	
CGLA24-3H BUT	7 716 704 199	France	
CGLA24-3H NAT	7 716 704 197	France	
CGLA24-4H BUT	7 716 704 258	France	
CGLA24-4H NAT	7 716 704 256	France	
CGVA24-3H BUT	7 716 704 193	France	
CGVA24-3H NAT	7 716 704 192	France	
NGLA23-3H.5 NAT	7 716 704 194	France	
NGLA23-4H.5 NAT	7 716 704 259	France	
NGLA24-3H BUT	7 716 704 198	France	
NGLA24-3H NAT	7 716 704 196	France	
NGLA24-4H BUT	7 716 704 257	France	
NGLA24-4H NAT	7 716 704 255	France	
NGVA24-3H BUT	7 716 704 191	France	
NGVA24-3H NAT	7 716 704 190	France	
CGLA23-4HN5 8L	7 716 704 516	France	
CGLA24-4HN 8L	7 716 704 517	France	
NGLA24-3H GPL	7 716 704 216	Italie	
NGLA24-3H METANO	7 716 704 215	Italie	
NGVA24-3H GPL	7 716 704 214	Italie	
NGVA24-3H METANO	7 716 704 213	Italie	



e.i.m. leblanc
Groupe Bosch

Centre d'Assistance aux Professionnels

▶ N° Indigo 0 820 00 4000

Tarif : 0,12 € TTC/min

Télécopieur 01 43 11 73 20

Une équipe technique de spécialistes pour répondre en direct à toutes vos questions,
à des horaires en harmonie avec les vôtres : du lundi au vendredi de 7 h 30 à 18 h, le samedi
de 8 h 30 à 12 h et jusqu'à 16 h 30 en période hivernale.

e.i.m. leblanc - siège social et usine :
124, 126 rue de Stalingrad - F-93711 Drancy Cedex

www.elmleblanc.fr



La passion du service et du confort.