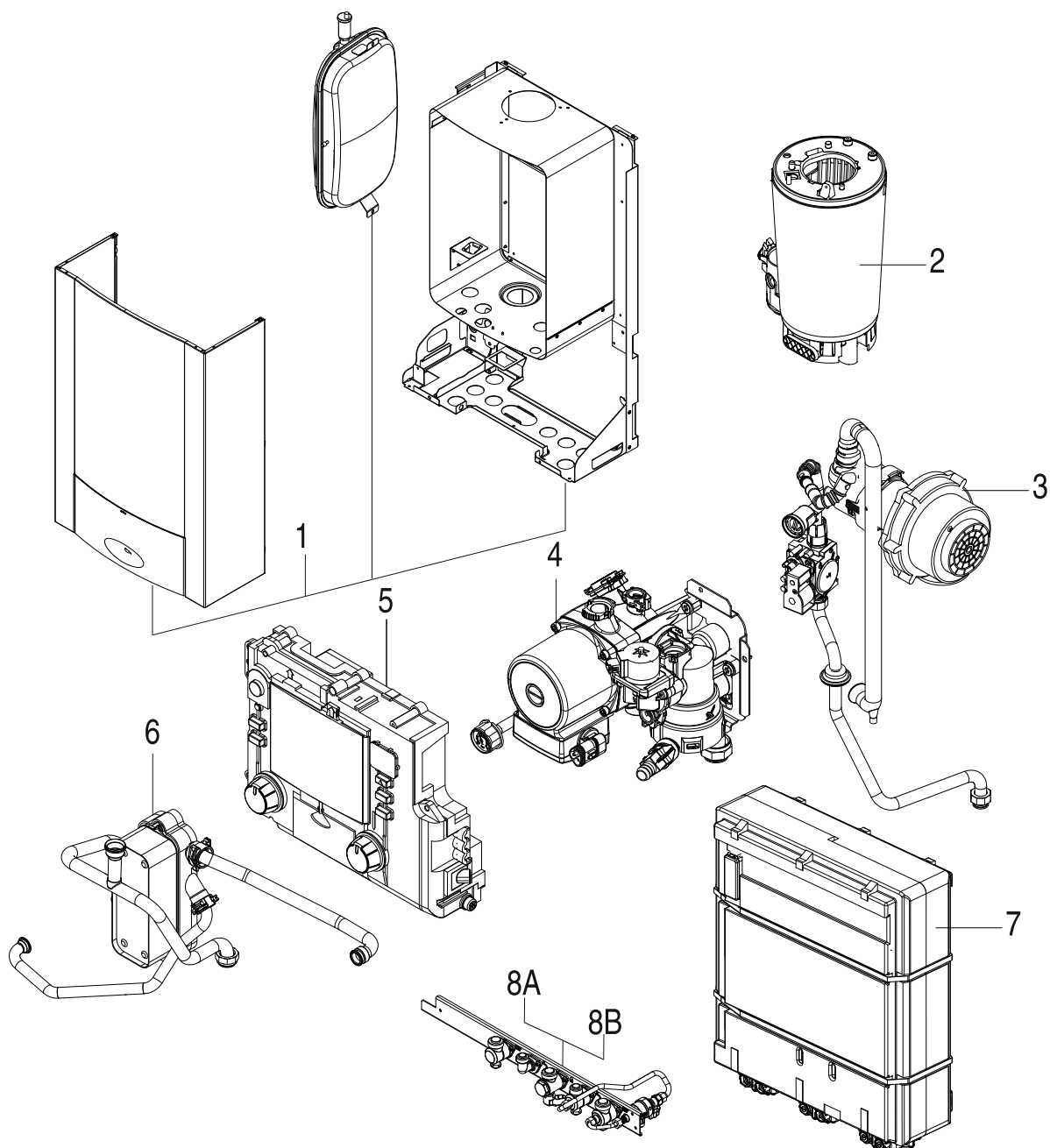


GVTC 24/28-1H / GVTC 24/28-2M

odéalis CONDENS



6720903336.aa.C

[de] Wichtige Hinweise zur Installation/Montage

Die Installation/Montage muss durch eine für die Arbeiten zugelassene Fachkraft unter Beachtung der geltenden Vorschriften erfolgen.

[en] Important notes on installation/assembly

The installation/assembly must be carried out by a qualified contractor, following these instructions and in compliance with the applicable regulations.

[fr] Instructions importantes pour l'installation/le montage

L'installation/le montage doit être effectué(e) par un spécialiste qualifié pour les opérations concernées et dans le respect de la présente notice et des prescriptions applicables.

[bg] Важни указания във връзка с инсталацията/монтажа

Инсталацията/монтажът трябва да се извършва от лицензиран за работите специалист в съответствие с настоящото ръководство и с приложимите разпоредби.

[cs] Důležité pokyny k instalaci/montáži

Instalaci/montáž musí při dodržení pokynů uvedených v tomto návodu a platných předpisů provést odborný pracovník s příslušným oprávněním pro tyto práce.

[da] Vigtige anvisninger til installationen/monteringen

Installationen/monteringen skal foretages af en godkendt installatør under overholdelse af denne vejledning og de gældende forskrifter.

[el] Σημαντικές υποδείξεις για την εγκατάσταση/συναρμολόγηση

Η εγκατάσταση/τοποθέτηση πρέπει να ανατίθεται σε εκπαιδευμένο για τις συγκεκριμένες εργασίες τεχνικό προσωπικό με τήρηση αυτών των οδηγιών καθώς και των σχετικών προδιαγραφών.

[es] Indicaciones importantes para instalación/montaje

La instalación/el montaje debe realizarla personal especializado que esté autorizado para realizar estos trabajos y que tenga en cuenta estas instrucciones y la normativa vigente.

[et] Olulised juhised paigaldamiseks/montaažiks

Paigaldamist/montaaži tohib läbi viia vaid selleks volitusi omav spetsialist, arvestades kehtivaid nõudeid.

[nl-BE] Belangrijke aanwijzingen betreffende de installatie/montage

De installatie/montage moet worden uitgevoerd door een voor de werkzaamheden geautoriseerde installateur rekening houdend met deze handleiding en de geldende voorschriften.

[fi] Tärkeitä asennus- ja kokoonpano-ohjeita

Näihin töihin hyväksytyn ammattiasentajan pitää suorittaa asennus- ja kokoonpanotyöt voimassa olevien määräysten mukaisesti.

[hu] Fontos tudnivalók az installáláshoz/szereléshez

A telepítést/szerelést egy, a munkálatokra felhatalmazott szakembernek kell végeznie, jelen utasítás és az érvényes előírások figyelembevételével.

[it] Avvertenze importanti per l'installazione/il montaggio

L'installazione/il montaggio deve aver luogo ad opera di una ditta specializzata ed autorizzata in osservanza di queste istruzioni e delle direttive vigenti.

[ka] მნიშვნელოვანი მოთხოვნები ინსტალაციისთვის/მონტაჟისთვის

ინსტალაცია/მონტაჟი უნდა განხორციელდეს სამუშაოებისთვის დაშვებული კვალიფიკაციის პერსონალის მიერ, მოქმედი განაწესის დაცვით.

[lt] Svarbios instaliavimo ir (arba) montavimo nuorodos

Instaliavimo / montavimo darbus, laikydamiės šios instrukcijos reikalavimų ir galiojančių taisyklių, privalo atlikti šioms darbams įgalioti specialistai.

[lv] Svarīgi norādījumi par iekārtas uzstādīšanu / montāžu

Uzstādīšanu/montāžu jāveic atbilstošajiem darbiem sertificētam speciālistam, ievērojot šo instrukciju un spēkā esošos noteikumus.

[nl] Belangrijke aanwijzingen betreffende de installatie/montage

De installatie/montage moet door een erkend installateur volgens de geldende voorschriften worden uitgevoerd.

[no] Viktig informasjon om installasjon/montering

Installasjonen/monteringen skal gjennomføres av autoriserte installatører, og installasjonsanvisningen samt gjeldende forskrifter skal følges.

[pl] Ważne wskazówki dotyczące instalacji/montażu

Instalację/montaż powinien wykonać specjalista uprawniony do tego typu prac z uwzględnieniem informacji podanych w niniejszej instrukcji oraz aktualnie obowiązujących przepisów.

[pt] Indicações importantes relativas à instalação/montagem

A instalação/montagem deve ser efectuada por um técnico autorizado para os trabalhos, respeitando este manual e as prescrições válidas.

[ro] Indicații importante privind instalarea/montajul

Instalarea/montajul trebuie realizate de către un specialist autorizat pentru lucrările respective, respectându-se prezentele instrucțiuni și prescripțiile valabile.

[ru] Важные указания по подключению/монтажу

Подключение/монтаж должны выполнять только специалисты, имеющие допуск к выполнению таких работ, при соблюдении требований этой инструкции и действующих норм и правил.

[sk] Dôležité pokyny týkajúce sa inštalácie/montáže

Inštaláciu/montáž musí vykonať odborný personál, ktorý má oprávnenie pre výkon týchto prác, pričom musí dodržiavať pokyny uvedené v tomto návode a platné predpisy.

[sl] Pomembni napotki za namestitve/montažo

Inštalacijo/montažo lahko izvede samo pooblaščen strokovnjak ob upoštevanju teh navodil in veljavnih predpisov.

[sr] Važna uputstva za ugradnju i montažu

Ovu instalaciju/montažu moraju da obave stručna lica koja su ovlašćena za obavljanje takvih radova u skladu sa ovim uputstvom i važećim propisima.

[sv] Viktiga anvisningar för installation/montering

Installationen/monteringen måste utföras av en behörig och tekniskt utbildad person enligt denna anvisning samt gällande föreskrifter.

[tr] Kurulum/Montaj ile ilgili önemli uyarılar

Kurulum/montaj, bu çalışmalarını yapmasına müsaade edilen uzman kişiler tarafından işbu kılavuz ve geçerli yönetmelikler dikkate alınarak yapılmalıdır.

[uk] Важливі вказівки щодо установки/монтажу

Встановлення/монтаж повинні виконувати фахівці, що допущені до виконання таких робіт, із дотриманням цієї інструкції та діючих приписів.

[zh] 安装方面的重要提示

安装和组装工作必须由经过许可的专业人员进行，同时必须遵守本说明书和现行法规的相关要求

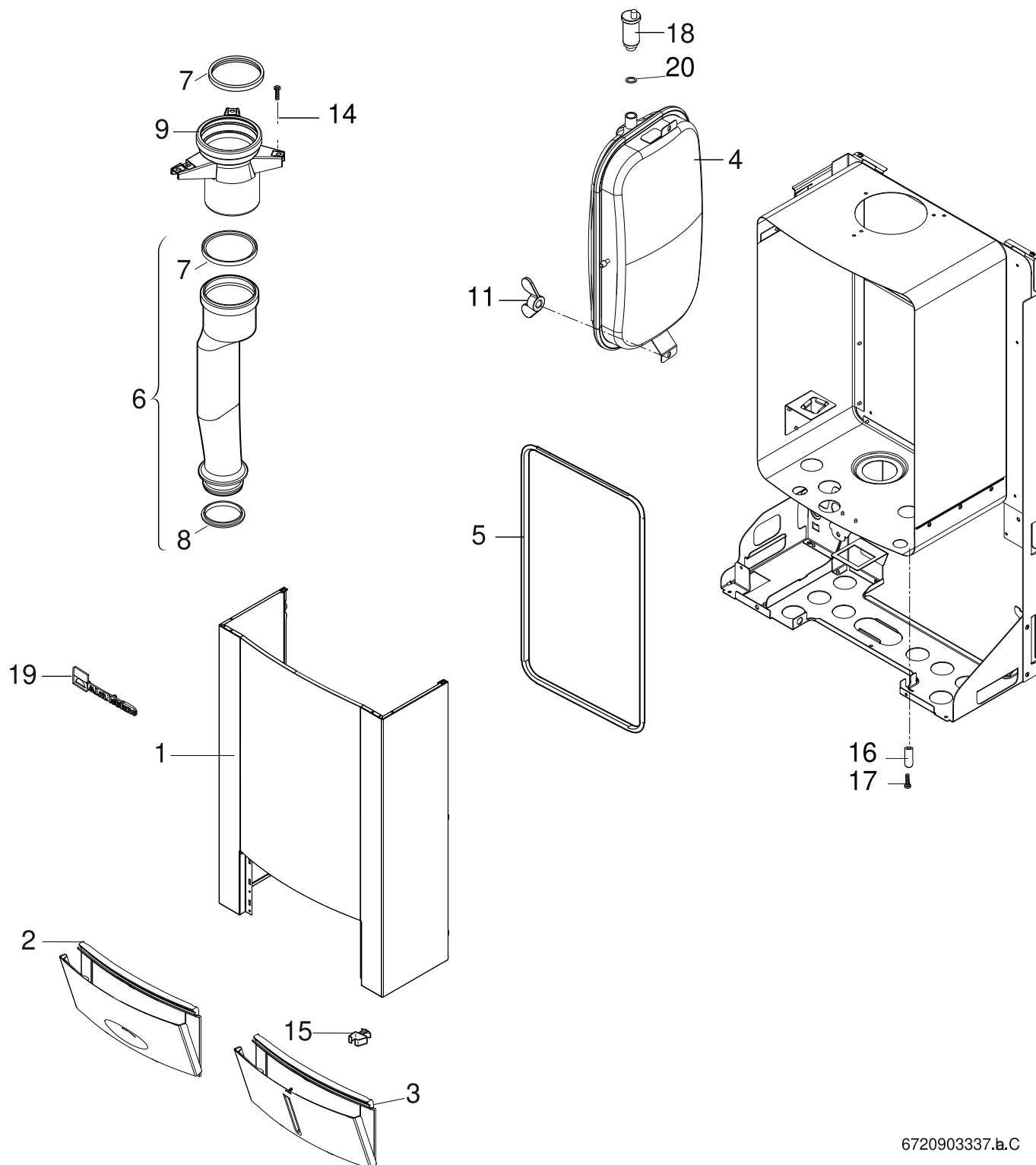
[ar] ملاحظات هامة للتركيب/التجميع

يجب أن يتم التركيب/التجميع من قبل متخصص مصرح له بالعمل، مع مراعاة اللوائح السارية.

[fa] تذکرات مهم درباره نصب/مونتاژ

نصب/مونتاژ باید توسط فردی حرفه ای که مجاز به انجام این کار است، و همچنین با توجه کامل به مقررات مربوطه انجام شود.

Liste des pièces de rechange
Lista parti di ricambio



6720903337.a.C

Pièces de tôle
 Parti di lamiera

GVTC 24/28-1H / GVTC 24/28-2M
odéalis CONDENS

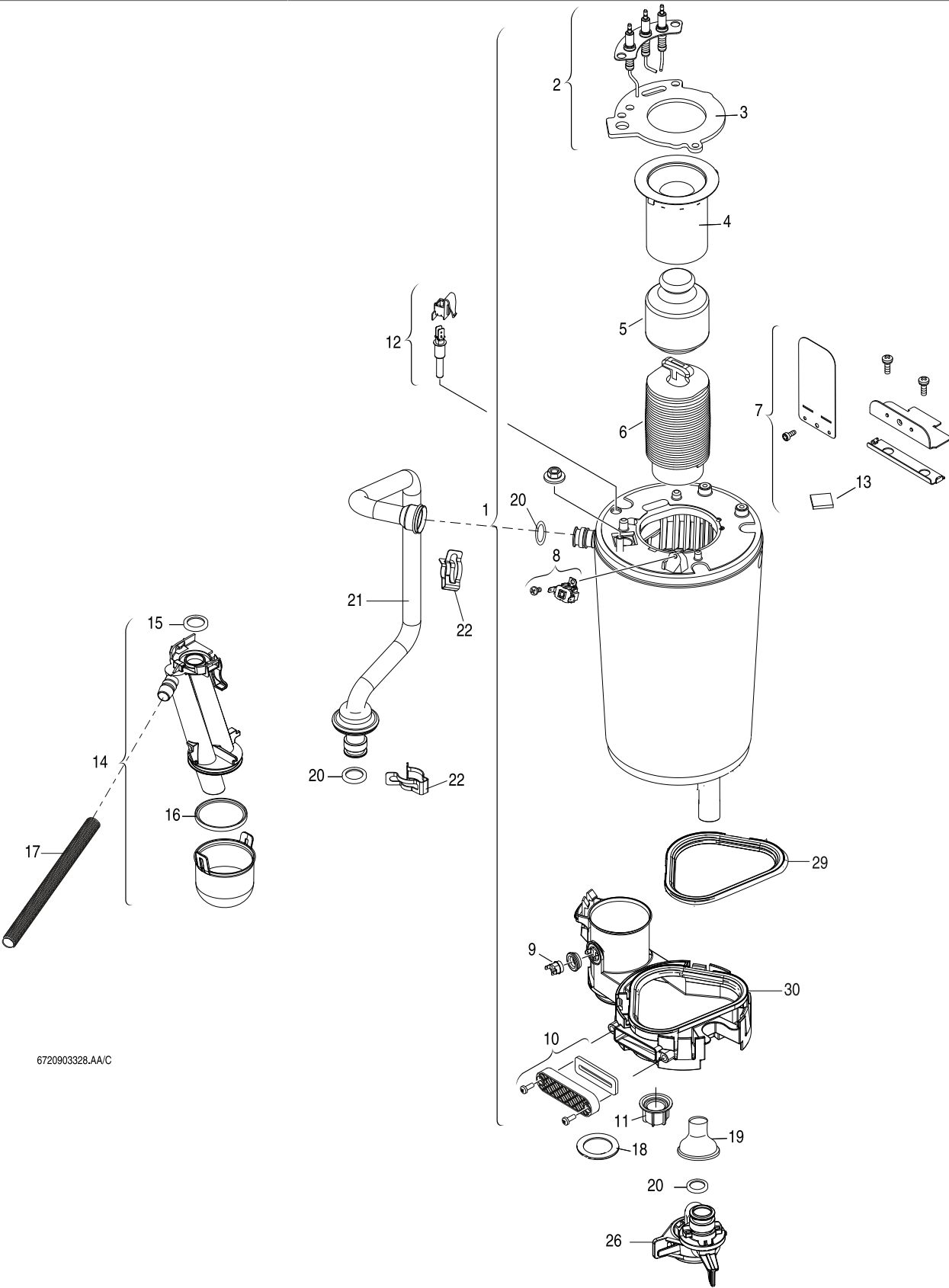
1

Pos	Dénomination Descrizioni	Numéro de commande N° d'ordine	PG	GVTC24-1H-7716701271	GVTC24-1H-7716701276	GVTC24-1H-7716701277	GVTC24-2M-7716701505	GVTC24-2M-7716701507	GVTC24-2M-7716701528	GVTC28-1H-7716701273	GVTC28-2M-7716701506									Remarques Osservazioni
1	Habillage	8 716 763 000 0	52	■	■	■	■	■	■	■	■									
2	Porte	8 716 763 508 0	37		■	■		■	■											
3	Cache	8 718 640 509 0	31	■			■			■	■									
4	Vase d'expansion	8 715 407 260 0	43	■	■	■	■	■	■	■	■									
5	Joint d'étanchéité	8 716 772 701 0	25	■	■	■	■	■	■	■	■									
6	Sortie WB6 complet	8 716 772 601 0	35	■	■	■	■	■	■	■	■									
7	Joint Ø80mm	8 711 004 232 0	19	■	■	■	■	■	■	■	■									
8	Joint D59 (2x)	8 737 711 102	15	■	■	■	■	■	■	■	■									
9	Sortie fumée équipée	8 716 763 135 0	36	■	■	■	■	■	■	■	■									
11	Ecrou à oreilles M6	8 716 763 154 0	13	■	■	■	■	■	■	■	■									
14	Vis tole H 4,8X13 (x10)	8 713 403 014 0	12	■	■	■	■	■	■	■	■									
15	Serrure (1x)	8 713 204 017 0	16	■	■	■	■	■	■	■	■									avec marquage porte 8716012185
15	Serrure (1x)	8 718 224 302 0	10	■			■			■	■									avec marquage porte 8718640507
16	Entretoise (X10)	8 716 727 520 0	26	■	■	■	■	■	■	■	■									
17	Vis tole cblxs st4,8-13f (x10)	8 716 770 655 0	17	■	■	■	■	■	■	■	■									
18	Purgeur	8 716 773 919	20	■	■	■	■	■	■	■	■									
19	Logo elm leblanc	8 716 772 719 0	14	■	■	■	■	■	■	■	■									
20	Jt fibre 17x22x1	8 716 707 400 0	18	■	■	■	■	■	■	■	■									

GVTC 24/28-1H / GVTC 24/28-2M odéalis CONDENS	Pièces de tôle Parti di lamiera	1
--	------------------------------------	---

Liste des pièces de rechange

Lista parti di ricambio



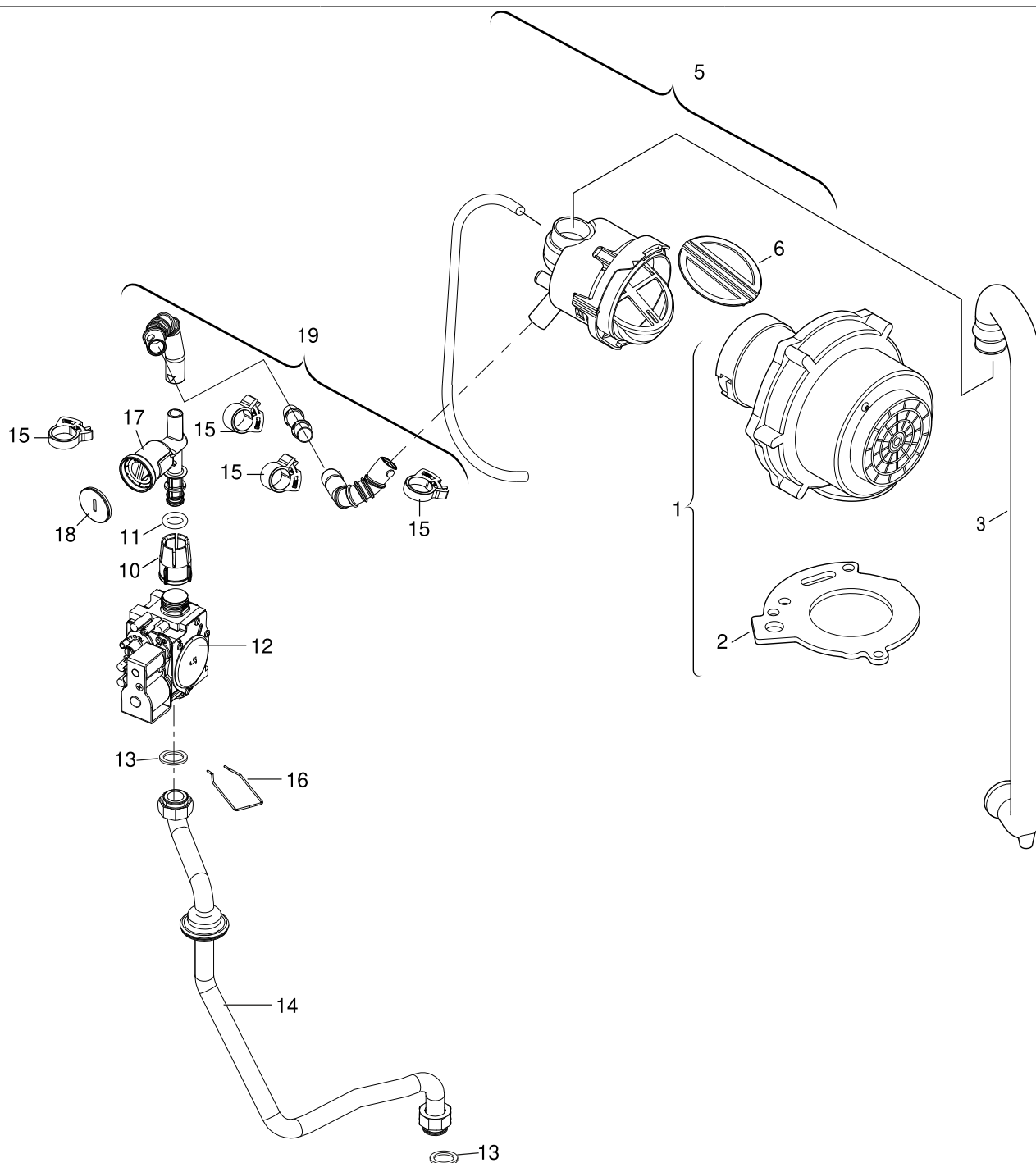
6720903328.AA/C

Brûleur
Bruciatore

GVTC 24/28-1H / GVTC 24/28-2M
odéalis CONDENS

Pos	Dénomination Descrizioni	Numéro de commande N° d'ordine	PG	GVTC24-1H-7716701271	GVTC24-1H-7716701276	GVTC24-1H-7716701277	GVTC24-2M-7716701505	GVTC24-2M-7716701507	GVTC24-2M-7716701528	GVTC28-1H-7716701273	GVTC28-2M-7716701506								Remarques Osservazioni
1	Echangeur thermique	8 716 772 804 0	66	■	■	■	■	■	■	■	■								
2	Jeu d'électrodes	8 718 107 087 0	31	■	■	■	■	■	■	■	■								
3	Joint	8 711 004 325 0	19	■	■	■	■	■	■	■	■								
4	Brûleur	8 718 120 609 0	41	■	■	■	■	■	■	■	■								
5	DÉPLACEUR	8 715 405 196 0	33	■	■	■	■	■	■	■	■								
6	BASSE DÉFLECTEUR	8 715 405 205 0	35	■	■	■	■	■	■	■	■								
7	Sachet de miroirs	8 716 764 272 0	21	■	■	■	■	■	■	■	■								
8	Thermostat	8 707 206 196 0	17	■	■	■	■	■	■	■	■								
9	Limiteur de température	8 710 506 267 0	23	■	■	■	■	■	■	■	■								
10	Couvercle	8 715 503 528 0	15	■	■	■	■	■	■	■	■								
11	Ecrou	8 713 301 114 0	10	■	■	■	■	■	■	■	■								
12	Sonde de temperature	8 716 772 796 0	22	■	■	■	■	■	■	■	■								
13	Hublot	8 715 600 018 0	11	■	■	■	■	■	■	■	■								
14	Siphon	8 716 772 602 0	31	■	■	■	■	■	■	■	■								
15	Joint torique 26,34 x 5,33 (x5)	8 710 205 098 0	22	■	■	■	■	■	■	■	■								
16	Sachet de joints (10x)	8 710 103 154 0	25	■	■	■	■	■	■	■	■								
17	Tuyau flexible 1/2",1000 mm	8 716 772 790 0	24	■	■	■	■	■	■	■	■								
18	Joint caout.59x74x3 EPDM	8 716 772 801 0	11	■	■	■	■	■	■	■	■								
19	Joint	8 716 106 840 0	18	■	■	■	■	■	■	■	■								
20	Joint torique 17x4 (10x)	8 716 771 154 0	12	■	■	■	■	■	■	■	■								
21	Tube départ	8 716 772 572 0	31	■	■	■	■	■	■	■	■								
22	Clip (x10)	8 711 200 024 0	22	■	■	■	■	■	■	■	■								
26	Tube retour chauffage	8 716 763 064 0	27	■	■	■	■	■	■	■	■								
29	Joint	8 711 004 324 0	19	■	■	■	■	■	■	■	■								
30	Récupérateur de condensats	8 718 681 362 0	28	■	■	■	■	■	■	■	■								
	ACC.N° 1574	7 716 780 167	37	■	■	■	■	■	■	■	■								
	Service Kit WB6	8 737 712 516	35	■	■	■	■	■	■	■	■								
GVTC 24/28-1H / GVTC 24/28-2M odéalis CONDENS												Brûleur Bruciatore						2	

Liste des pièces de rechange
Lista parti di ricambio



6720903329.ad.GL

Bloc gaz
 Gruppo gas

GVTC 24/28-1H / GVTC 24/28-2M
odéalis CONDENS

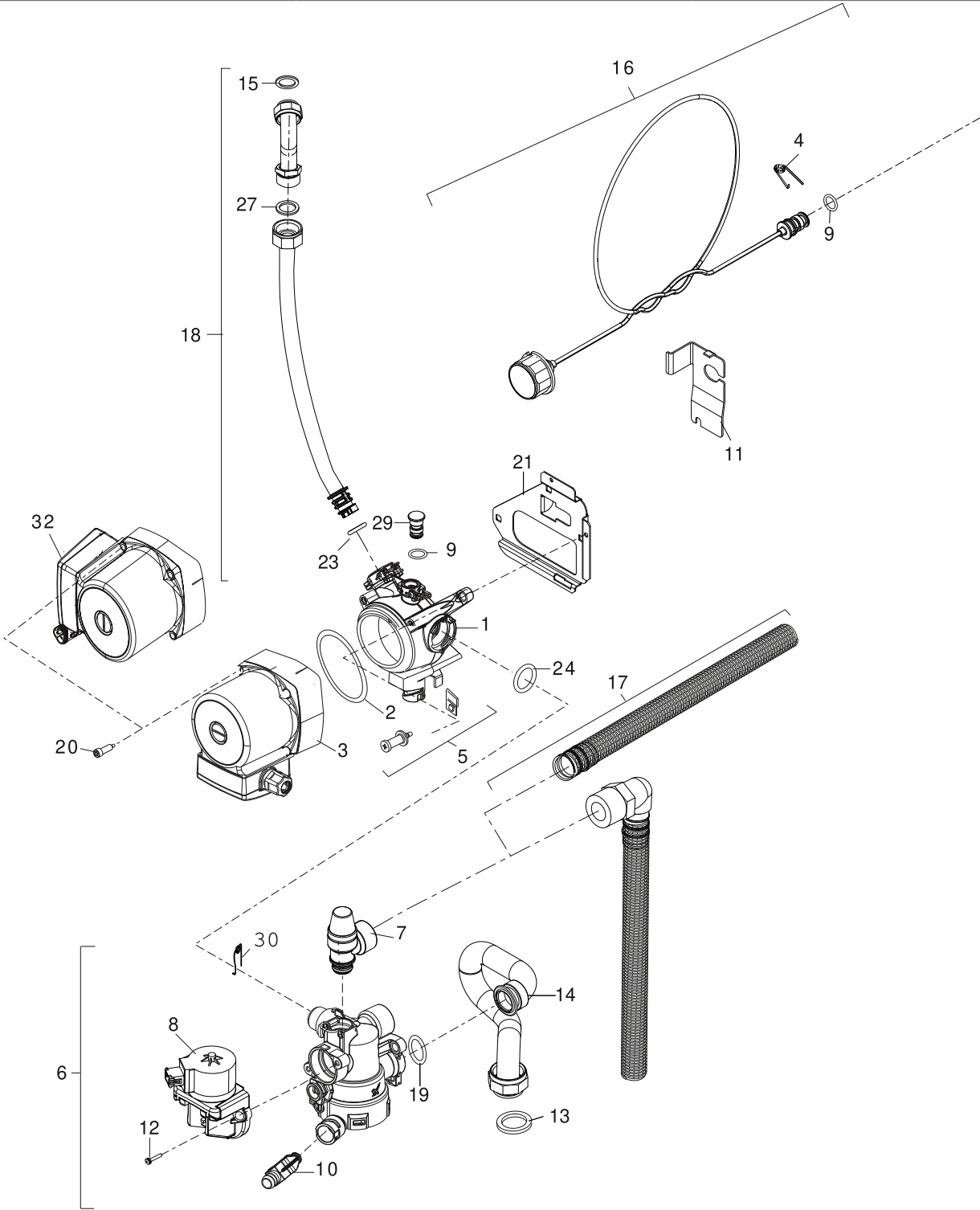
3

Pos	Dénomination Descrizioni	Numéro de commande N° d'ordine	PG	GVTC24-1H-7716701271	GVTC24-1H-7716701276	GVTC24-1H-7716701277	GVTC24-2M-7716701505	GVTC24-2M-7716701507	GVTC24-2M-7716701528	GVTC28-1H-7716701273	GVTC28-2M-7716701506									Remarques Osservazioni
1	Ventilateur	8 717 204 411 0	51	■	■	■	■	■	■	■	■									
2	Joint	8 711 004 325 0	19	■	■	■	■	■	■	■	■									
3	Tube	8 710 735 086 0	18	■	■	■	■	■	■	■	■									
5	Chambre de mélange	8 716 763 699 0	36	■	■	■	■	■	■	■	■									
6	Membrane	8 715 505 825 0	16	■	■	■	■	■	■	■	■									
10	Ecrou	8 713 301 117 0	10	■	■	■	■	■	■	■	■									
11	Joint 12x3 (10x)	8 710 205 089 0	16	■	■	■	■	■	■	■	■									
12	Bloc gaz SIT 848	8 718 221 347 0	44	■	■	■	■	■	■	■	■									
13	Joint 23.9x17.2x1.5 (10x)	8 710 103 043 0	12	■	■	■	■	■	■	■	■									
14	Tube arrivée gaz	8 716 764 452 0	32	■	■	■	■	■	■	■	■									
15	Collier de serrage	8 716 106 794 0	14	■	■	■	■	■	■	■	■									
16	Epingle (x10)	8 716 763 271 0	19	■	■	■	■	■	■	■	■									
17	Tube gaz	8 716 772 576 0	28	■	■	■	■	■	■	■	■									
18	Plomb (x10)	8 712 305 092 0	17	■	■	■	■	■	■	■	■									
19	Tube gaz kit remplacement	8 716 765 414 0	32	■	■	■	■	■	■	■	■									
	Kit de transformation de 23-->31	8 716 763 318 0	22		■			■	■											
	Kit de transformation de 31-->23	8 716 763 319 0	22			■														
	Kit de transformation de 23-->31	8 716 763 320 0	22	■			■													
	Kit de transformation de 31-->23	8 716 763 321 0	22	■			■													
	Kit de transformation de 23-->31	8 716 763 322 0	22							■	■									
	Kit de transformation de 31-->23	8 716 763 323 0	22							■	■									

GVTC 24/28-1H / GVTC 24/28-2M odéalis CONDENS	Bloc gaz Gruppo gas	3
--	------------------------	---

Liste des pièces de rechange

Lista parti di ricambio



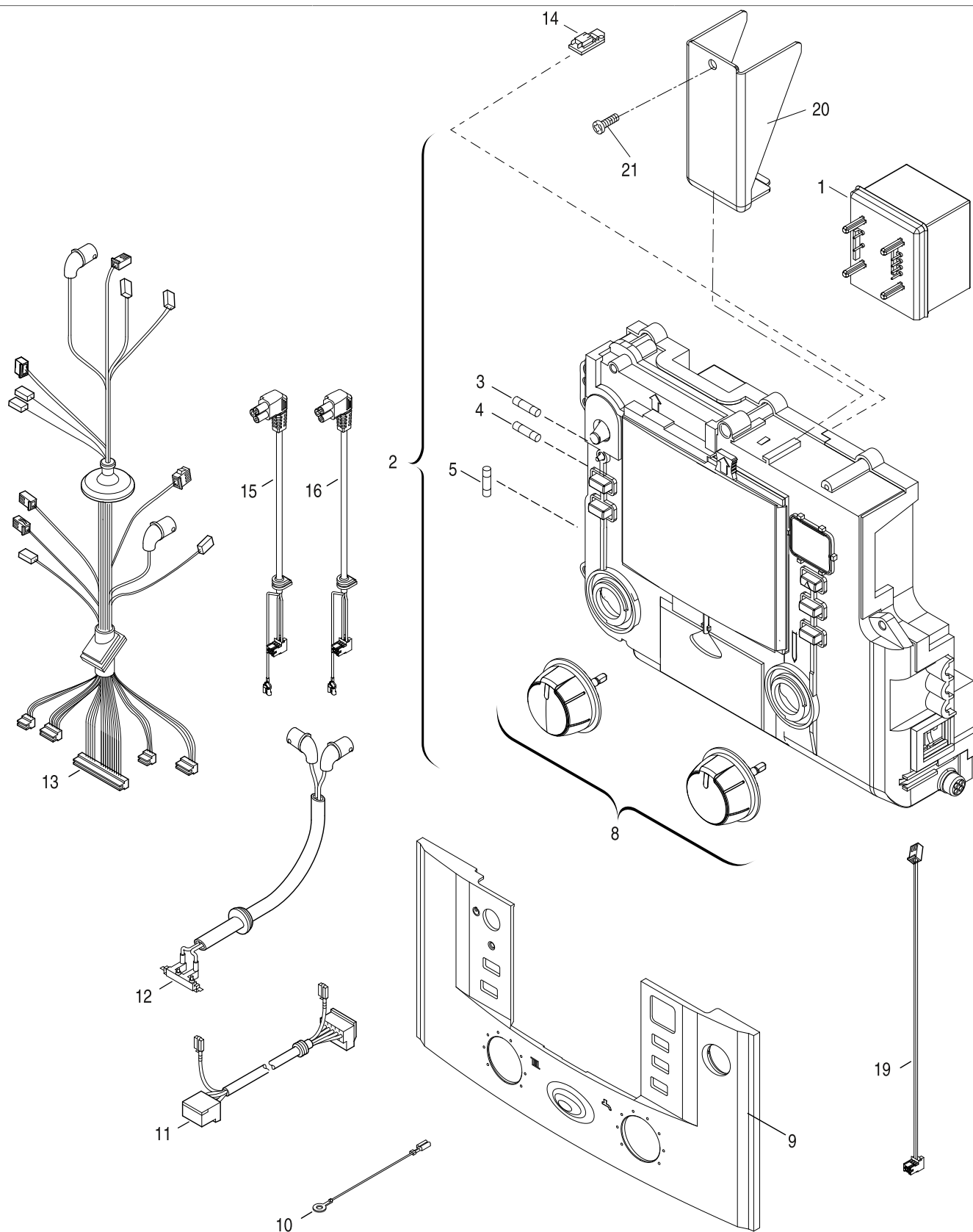
6720903330.a.GL

Pompe/Tubes
Pompa/Raccordi

GVTC 24/28-1H / GVTC 24/28-2M
odéalis CONDENS

Pos	Dénomination Descrizioni	Numéro de commande N° d'ordine	PG	GVTC24-1H-7716701271	GVTC24-1H-7716701276	GVTC24-1H-7716701277	GVTC24-2M-7716701505	GVTC24-2M-7716701507	GVTC24-2M-7716701528	GVTC28-1H-7716701273	GVTC28-2M-7716701506								Remarques Osservazioni
1	Volute de circulateur	8 716 771 596 0	38	■	■	■	■	■	■	■	■								
2	O-ring 78 x3,5 (x10)	8 716 771 578 0	21	■	■	■	■	■	■	■	■								
3	Moteur de circulateur	8 716 771 427 0	50	■	■	■				■									
4	Epingle (10x)	8 711 200 015 0	12	■	■	■	■	■	■	■	■								
5	Sachet de supports	8 716 771 271 0	19	■	■	■	■	■	■	■	■								
6	Vanne à 3 voies	8 716 763 199 0	43	■	■	■	■	■	■	■	■								
7	Soupape de sécurité	8 716 763 949 0	25	■	■	■	■	■	■	■	■								
8	Moteur V3V équipé	8 716 106 845 0	44	■	■	■	■	■	■	■	■								
9	Joint torique 7X2,75 (x10)	8 716 771 256 0	22	■	■	■	■	■	■	■	■								
10	Robinet de vidange	8 716 771 432 0	25	■	■	■	■	■	■	■	■								
11	Support (x5)	8 716 764 199 0	14	■	■	■	■	■	■	■	■								
12	Vis (x10)	8 716 771 580 0	11	■	■	■	■	■	■	■	■								
13	Joint 23.9x17.2x1.5 (10x)	8 710 103 043 0	12	■	■	■	■	■	■	■	■								
14	Tube retour chauffage	8 716 763 068 0	27	■	■	■	■	■	■	■	■								
15	Joint 3/8" (10x)	8 710 103 015 0	12	■	■	■	■	■	■	■	■								
16	Manomètre	8 716 763 962 0	27	■	■	■	■	■	■	■	■								
17	Tuyau	8 716 763 504 0	23	■	■	■	■	■	■	■	■								
18	Tube flexible de raccordement sanitaire	8 716 763 181 0	37	■	■	■	■	■	■	■	■								
19	Joint torique 17x4 (10x)	8 716 771 154 0	12	■	■	■	■	■	■	■	■								
20	Vis M5x47,5 (x10)	8 716 771 577 0	16	■	■	■	■	■	■	■	■								
21	Support	8 716 763 096 0	26	■	■	■	■	■	■	■	■								
23	Joint torique 13,87x3,53 (x10)	8 716 771 155 0	22	■	■	■	■	■	■	■	■								
24	Joint torique 23x4 (10x)	8 716 771 353 0	14	■	■	■	■	■	■	■	■								
27	Joint 18.6x13.5x1.5 (10x)	8 710 103 045 0	11	■	■	■	■	■	■	■	■								
29	Bouchon raccord sonde	8 716 772 705 0	20	■	■	■	■	■	■	■	■								
30	Epingle 18 mm (10x)	8 718 684 699 0	22	■	■	■	■	■	■	■	■								
32	Moteur de circulateur	8 716 764 438 0	56				■	■	■		■								
GVTC 24/28-1H / GVTC 24/28-2M odéalis CONDENS												Pompe/Tubes Pompa/Raccordi						4	

Liste des pièces de rechange
Lista parti di ricambio



6720903334.d.GL

Tableau de commande
 Quadro comandi

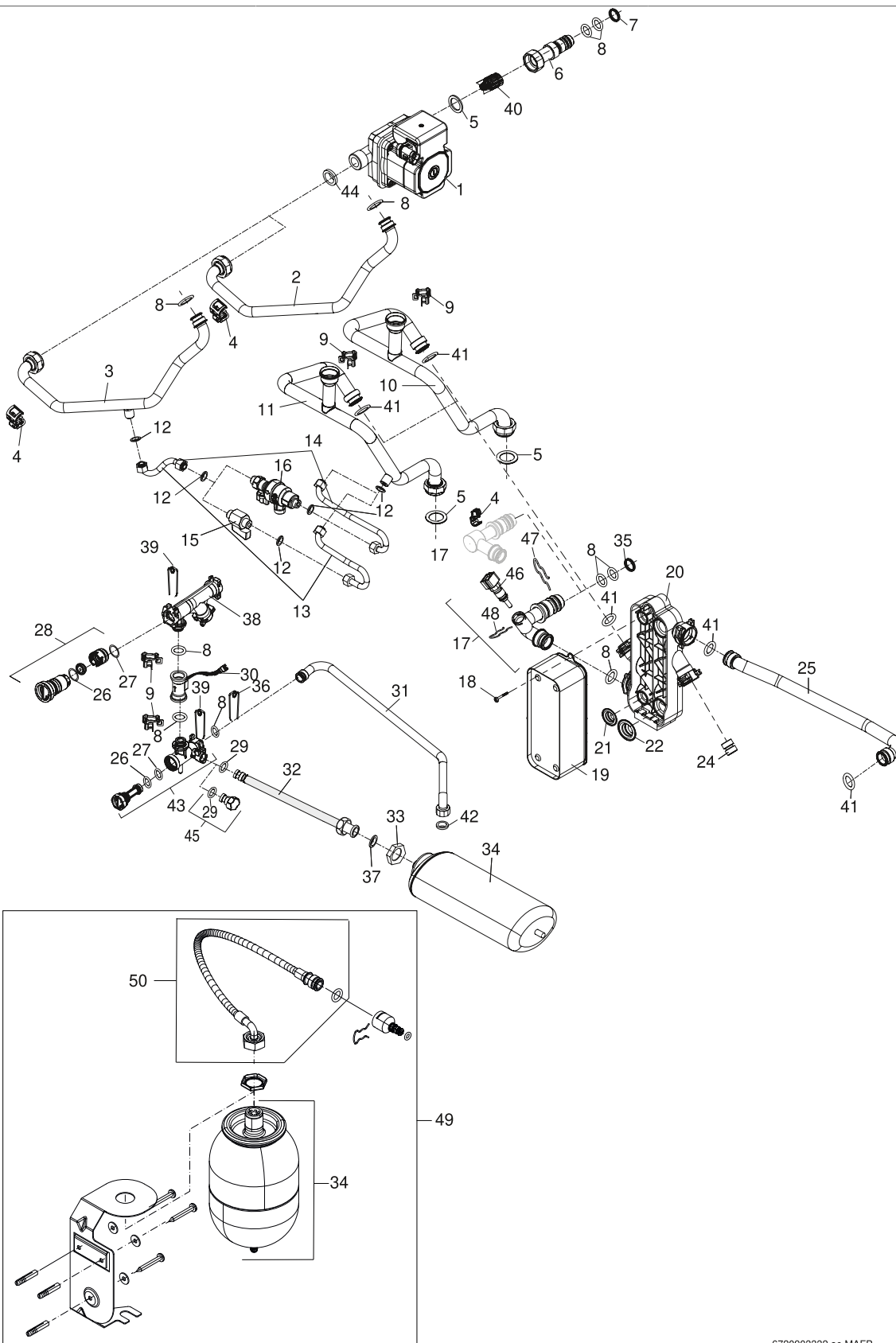
GVTC 24/28-1H / GVTC 24/28-2M
odéalis CONDENS

5

Pos	Dénomination Descrizioni	Numéro de commande N° d'ordine	PG	GVTC24-1H-7716701271	GVTC24-1H-7716701276	GVTC24-1H-7716701277	GVTC24-2M-7716701505	GVTC24-2M-7716701507	GVTC24-2M-7716701528	GVTC28-1H-7716701273	GVTC28-2M-7716701506									Remarques Osservazioni
1	Transformateur	8 717 201 052 0	29	■	■	■	■	■	■	■	■									
2	Tableau électrique	8 717 207 835 0	56		■	■			■	■										
2	Tableau électrique	8 717 207 837 0	56	■			■			■	■									
3	Fusible T1,6A (x10)	1 904 522 740 0	20	■	■	■	■	■	■	■	■									
4	Fusible T0,5A (x10)	1 904 522 730 0	15	■	■	■	■	■	■	■	■									
5	Fusible T2,5A (x10)	1 904 521 342 0	20	■	■	■	■	■	■	■	■									
8	Bouton de réglage	8 712 000 129 0	20		■	■			■	■										
8	Bouton de réglage	8 716 011 785 0	27	■			■			■	■									
9	Façade	8 718 220 398 0	26		■	■			■	■										
9	Facade tableau électrique	8 718 641 482 0	29	■			■			■	■									
10	Fil de terre	8 716 762 627 0	11	■	■	■	■	■	■	■	■									
11	Faisceau ventilateur	8 714 411 331 0	25	■	■	■	■	■	■	■	■									
12	Faisceau d'électrodes	8 716 106 799 0	29	■	■	■	■	■	■	■	■									
13	Faisceau principal	8 716 763 208 0	41	■	■	■	■	■		■	■									FD<958
13	Faisceau principal	8 716 766 049	31						■											
14	CI de codage 1606	8 714 431 606 0	15							■	■									
14	CI de codage 1608	8 714 431 608 0	15		■			■	■											
14	CI de codage 1609	8 714 431 609 0	16			■														
14	CI de codage 1610	8 714 431 610 0	16	■			■													
15	Faisceau circulateur chauffage	8 716 763 262 0	27				■	■	■		■									
16	Faisceau circulateur ECS	8 716 763 085 0	26	■	■	■	■	■	■	■	■									
19	Faisceau	8 716 763 179 0	24	■	■	■	■	■	■	■	■									
20	Support	8 716 763 268 0	16	■	■	■	■	■	■	■	■									
21	Vis (10x)	8 713 403 029 0	14	■	■	■	■	■	■	■	■									

GVTC 24/28-1H / GVTC 24/28-2M odéalis CONDENS	Tableau de commande Quadro comandi	5
--	---------------------------------------	---

Liste des pièces de rechange
Lista parti di ricambio



6720903332.ae.MAFP

Hydraulique eau sanitaire
 Allacciamento per acqua sanitaria

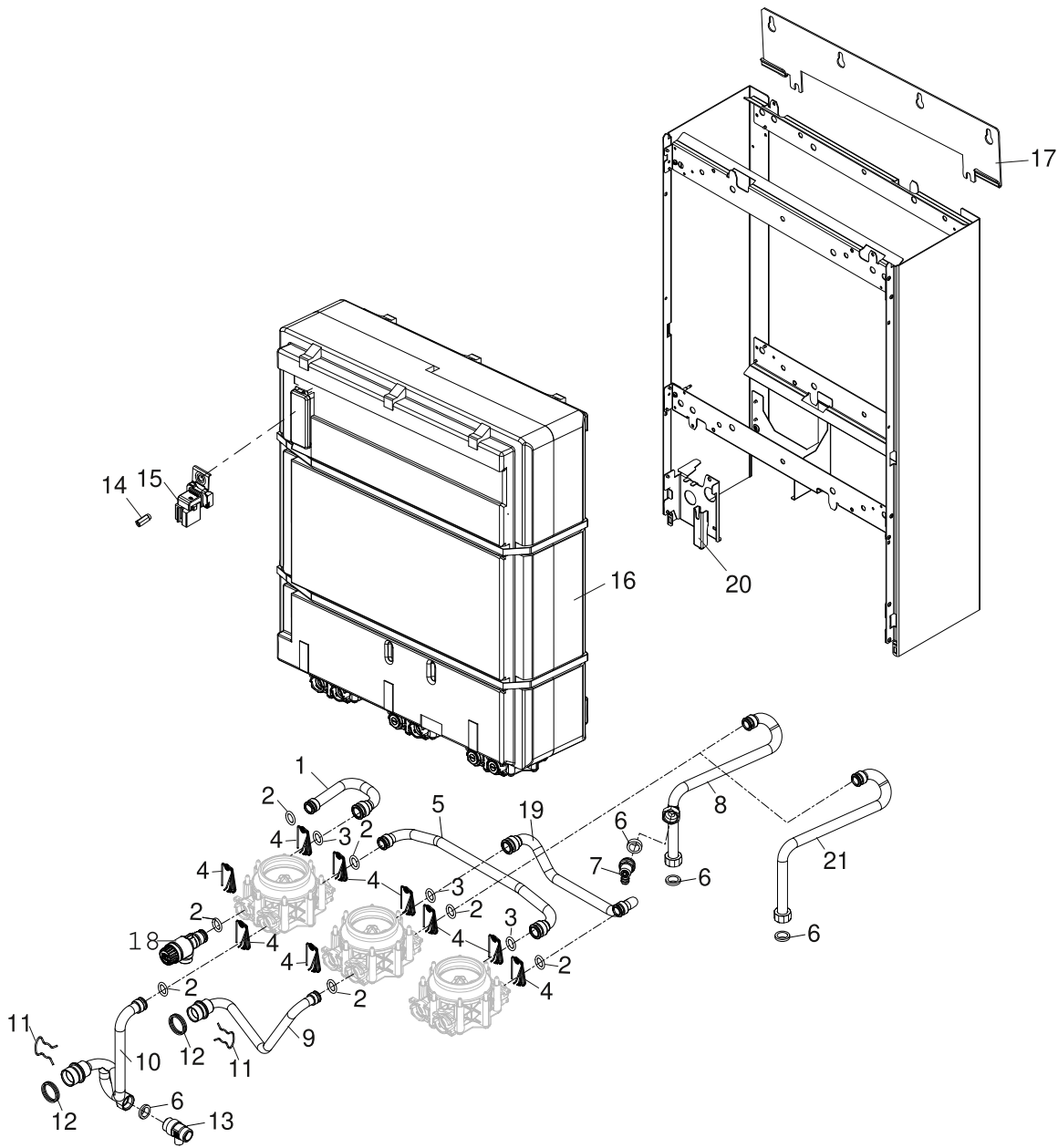
GVTC 24/28-1H / GVTC 24/28-2M
odéalis CONDENS

6

6720614769

Liste des pièces de rechange

Lista parti di ricambio



6720903335.ac.1C

Ballon
Bollitore

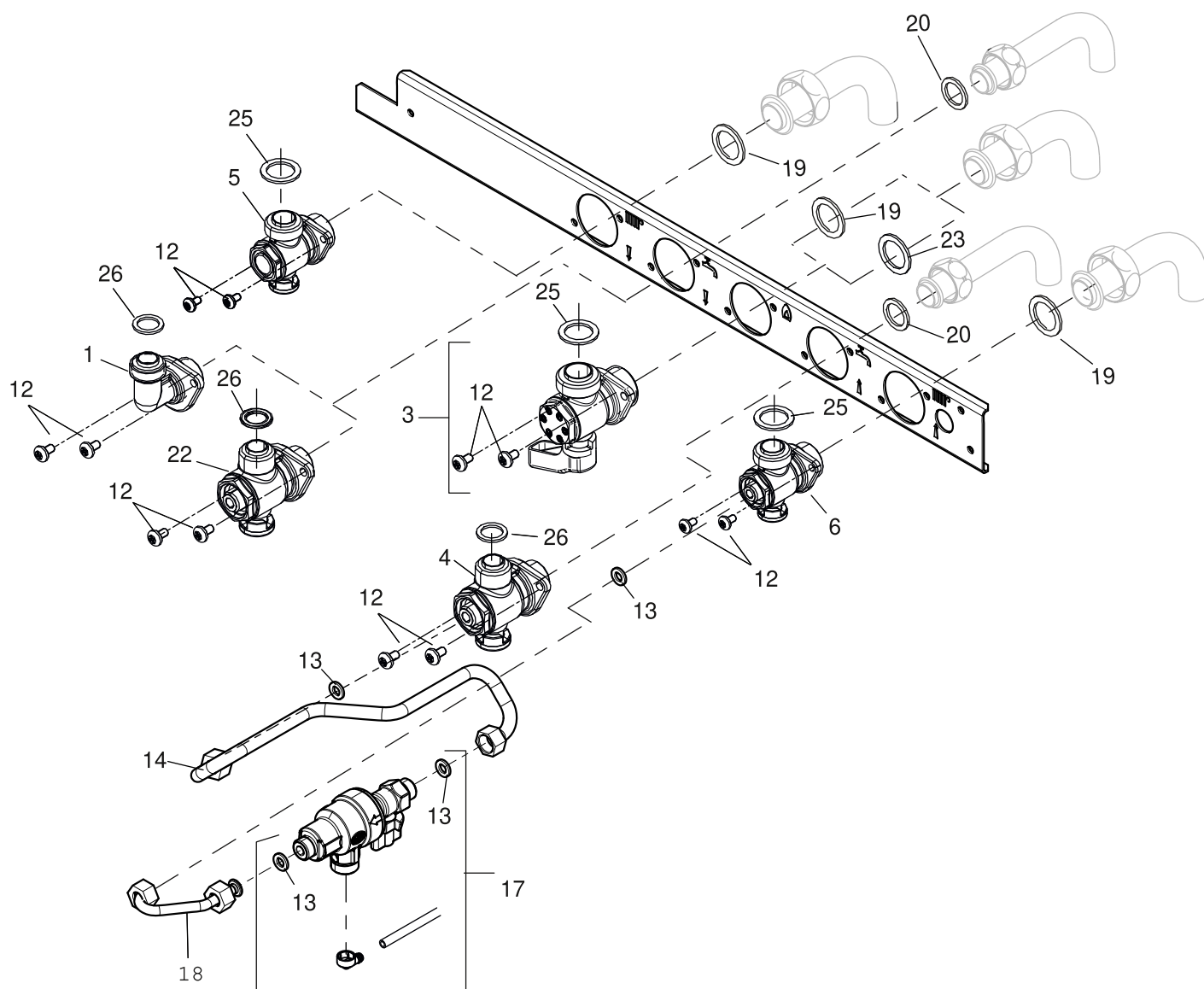
GVTC 24/28-1H / GVTC 24/28-2M
odéalis CONDENS

Pos	Dénomination Descrizioni	Numéro de commande N° d'ordine	PG	GVTC24-1H-7716701271	GVTC24-1H-7716701276	GVTC24-1H-7716701277	GVTC24-2M-7716701505	GVTC24-2M-7716701507	GVTC24-2M-7716701528	GVTC28-1H-7716701273	GVTC28-2M-7716701506									Remarques Osservazioni
1	Tube liaison	8 716 763 089 0	35	■	■	■	■	■	■	■	■									
2	Joint torique 13,87x3,53 (x10)	8 716 771 155 0	22	■	■	■	■	■	■	■	■									
3	Joint torique 17x4 (10x)	8 716 771 154 0	12	■	■	■	■	■	■	■	■									
4	Epingle 18 mm (10x)	8 718 684 699 0	22	■	■	■	■	■	■	■	■									
5	Tube liaison ballons	8 716 763 149 0	27	■	■	■	■	■	■	■	■									
6	Joint 18.6x13.5x1.5 (10x)	8 710 103 045 0	11	■	■	■	■	■	■	■	■									
7	Degazeur	8 717 405 285 0	21	■	■	■	■	■	■	■	■									
8	Tube sortie sanitaire	8 716 763 090 0	30	■	■	■	■	■	■	■	■									
9	Tube recirculation	8 716 763 228 0	28	■	■	■	■	■	■	■	■									
10	Tube recirculation	8 716 763 226 0	33	■	■	■	■	■	■	■	■									
11	Epingle (10x)	8 711 200 016 0	13	■	■	■	■	■	■	■	■									
12	Isolation (x10)	8 716 763 237 0	34	■	■	■	■	■	■	■	■									
13	Robinet de vidange	8 716 763 185 0	29	■	■	■	■	■	■	■	■									
14	Ecrou CTN	8 716 763 546 0	14	■	■	■	■	■	■	■	■									
15	Sonde De Température	8 716 763 544 0	25	■	■	■	■	■	■	■	■									
16	Ballon	8 716 763 039 0	60	■	■	■	■	■	■	■	■									
17	Traverse	8 716 763 157 0	27	■	■	■	■	■	■	■	■									
18	SOUPAPE SANITAIRE 7bar	8 716 763 211 0	31	■	■	■	■	■	■	■	■									
19	Tube liaison ballons	8 716 763 082 0	27	■	■	■	■	■	■	■	■									
20	Serrure	8 716 763 358 0	19	■	■	■	■	■	■	■	■									
21	Tube sortie sanitaire	8 716 764 066 0	26	■	■	■	■	■	■	■	■									

GVTC 24/28-1H / GVTC 24/28-2M
odéalis CONDENS

Ballon
Bollitore

Liste des pièces de rechange
Lista parti di ricambio



6720903333.ac.MAFP

Raccordement vannes
 Allacciamento valvole

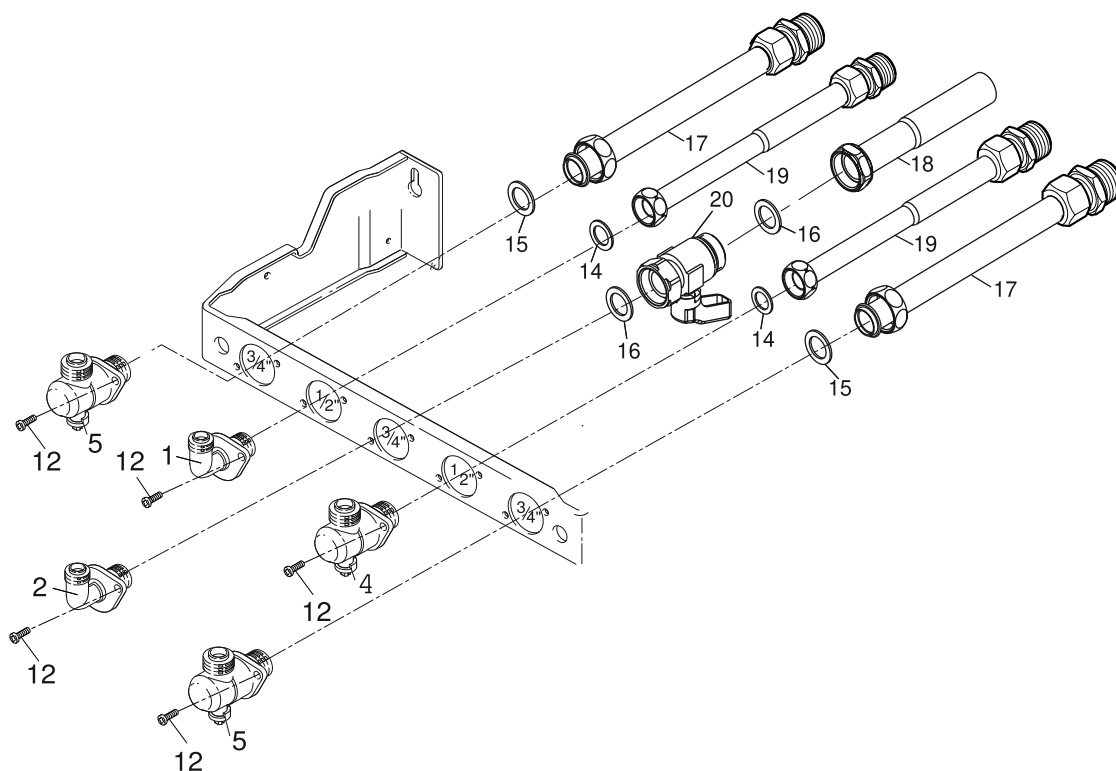
8A

GVTC 24/28-1H / GVTC 24/28-2M
odéalis CONDENS

Pos	Dénomination Descrizioni	Numéro de commande N° d'ordine	PG	GVTC24-1H-7716701271	GVTC24-1H-7716701276	GVTC24-1H-7716701277	GVTC24-2M-7716701505	GVTC24-2M-7716701507	GVTC24-2M-7716701528	GVTC28-1H-7716701273	GVTC28-2M-7716701506									Remarques Osservazioni
1	RACC.EQUERRE 1/2"	8 713 305 610			■	■		■	■											
3	Robinet Gaz	8 716 747 371							■											FD>178 (uniquement DOSGT5 7716701529)
3	Robinet gaz	8 716 771 285 0	31		■	■		■	■											FD<178
4	Robinet 1/2" sanitaire	8 716 771 286 0	34		■	■		■	■											
5	Robinet 3/4" chauffage	8 716 156 759 0	30		■	■		■	■											
6	Robinet retour chauffage	8 716 771 633 0	31		■	■		■	■											
12	Vis M5-10 (X10)	8 716 772 643 0	11		■	■		■	■											
13	Joint (x10)	8 710 103 123 0	11		■	■		■	■											
14	Tube	8 716 772 605 0	15		■	■		■	■											
17	Disconnecteur	8 716 770 004 0	32		■	■		■	■											
18	Tube	8 710 725 649 0	23		■	■		■	■											
19	Joints 20,00x24,00x2,00 (x10)	8 716 766 641	16		■	■		■	■											
20	Jt caout.14 X18,5X1,5 EP(x10)	8 716 757 010 0	18		■	■		■	■											
22	Robinet	8 716 763 890 0	30		■	■		■	■											
23	Joints 18,4x23,8x2,0 (x10)	8 716 766 640	15						■											FD>178 (uniquement DOSGT5 7716701529)
25	Joint 23.9x17.2x1.5 (10x)	8 710 103 043 0	12		■	■		■	■											
26	Joint 18.6x13.5x1.5 (10x)	8 710 103 045 0	11		■	■		■	■											

GVTC 24/28-1H / GVTC 24/28-2M odéalis CONDENS	Raccordement vannes Allacciamento valvole	8A
--	--	----

Liste des pièces de rechange
Lista parti di ricambio



6720903338 . aa .

Plaque de raccordement
Piastra di collegamento

GVTC 24/28-1H / GVTC 24/28-2M
odéalis CONDENS

8B

Pos	Dénomination Descrizioni	Numéro de commande N° d'ordine	PG	GVTC24-1H-7716701271	GVTC24-1H-7716701276	GVTC24-1H-7716701277	GVTC24-2M-7716701505	GVTC24-2M-7716701507	GVTC24-2M-7716701528	GVTC28-1H-7716701273	GVTC28-2M-7716701506									Remarques Osservazioni
1	Raccord	8 713 305 610 0	29	■			■			■	■									
2	Coude gaz	8 719 905 000 0	26	■			■			■	■									
4	Robinet	8 716 156 761 0	30	■			■			■	■									
5	Robinet 3/4" chauffage	8 716 156 759 0	30	■			■			■	■									
12	Vis M5-10 (X10)	8 716 772 643 0	11	■			■			■	■									
14	Joint 1/2" (10x)	8 710 103 116 0	16	■			■			■	■									
15	Joint 3/4" (10x)	8 710 103 117 0	15	■			■			■	■									
16	Joint 23.9x17.2x1.5 (10x)	8 710 103 043 0	12	■			■			■	■									
17	Tube de raccordement 3/4"	8 710 725 357 0	24	■			■			■	■									
18	Tube	8 710 725 721 0	20	■			■			■	■									
19	Tube de raccordement 1/2"	8 710 725 356 0	24	■			■			■	■									
20	Robinet gaz	8 716 760 708 0	31	■			■			■	■									

GVTC 24/28-1H / GVTC 24/28-2M odéalis CONDENS	Plaque de raccordement Piastra di collegamento	8B
--	---	----

Liste des traductions
Traduzione delle descrizioni

Pos	Descrizione				
1	Gruppo di costruzione				
1	Mantello				
2	Mascherina				
3	Mascherina				
4	Vaso di espansione				
5	Gomma di tenuta				
6	Terminale condotto				
7	Guarnizione Ø80mm				
8	Guarnizione Ø59 (2x)				
9	Terminale condotto				
11	Dado				
14	Vite M4,8X13 (10x)				
15	Chiusura (1x)				
16	Distanziale				
17	Vite CBLXS M5-20 A/T C(10)				
18	Valvola di scarico				
19	Logo elm leblanc				
20	Guarnizione 17x22x1				
2	Gruppo di costruzione				
1	Blocco lamellare				
2	Set di elettrodi				
3	Guarnizione				
4	Bruciatore				
5	Corpo di spostamento				
6	Corpo di spostamento				
7	Set di specchio				
8	Termostato limite 120° C				
9	Limitatore temperatura				
10	Coperchio				
11	Sostegno				
12	Sensore termometrico				
13	Vetrino				

Liste des traductions
Traduzione delle descrizioni

Pos	Descrizione				
14	Sifone				
15	Anello tenuta 26,34 x 5,33 (5x)				
16	Set di guarnizioni (10x)				
17	Tubo flessibile 1/2", 1000 mm				
18	Guarnizione 59x74x3 EPDM				
19	Gomma di tenuta				
20	Anello tenuta 17x4 (10x)				
21	Tubo di mandata				
22	Graffa (10x)				
26	Tubo di ritorno				
29	Gomma di tenuta				
30	Collettore delle condense				
	Set di pulizia				
	Service Kit WB6				
3	Gruppo di costruzione				
1	Ventilatore				
2	Guarnizione				
3	Tubo di raccordo				
5	Modulo di miscelazione				
6	Membrana				
10	Dado				
11	O-Ring 12x3 (10x)				
12	Gruppo gas SIT 848				
13	Guarnizione 23.9x17.2x1.5 (10x)				
14	Tubo gas				
15	Fascetta di tenuta				
16	Fermo a molla (X10)				
17	Tubo gas				
18	Piombino (10x)				
19	Tubo gas				
	Kit conversione gas 23-->31				
	Kit conversione gas 31-->23				

Liste des traductions
Traduzione delle descrizioni

Pos	Descrizione				
	Kit conversione gas 23-->31				
	Kit conversione gas 31-->23				
	Kit conversione gas 23-->31				
	Kit conversione gas 31-->23				
4	Gruppo di costruzione				
1	Scatola de pompa				
2	Anello tenuta 78x3,5 (10x)				
3	Pompa motore				
4	Molla (10x)				
5	Set di aggancio				
6	Valvola deviatrice				
7	Valvola sicurezza				
8	3vie valvola modulo di miscelazione				
9	Anello tenuta 7x2,75 (10x)				
10	Rubinetto di carico				
11	Supporto (x5)				
12	Vite (10x)				
13	Guarnizione 23.9x17.2x1.5 (10x)				
14	Tubo di ritorno				
15	Guarnizione 3/8" (10x)				
16	Manometro				
17	Tubo flessibile				
18	Tubo flessibile				
19	Anello tenuta 17x4 (10x)				
20	Vite M5x47,5 (10x)				
21	Supporto				
23	Anello tenuta 13,87x3,53 (10x)				
24	Anello tenuta 23x4 (10x)				
27	Guarnizione 18.6x13.5x1.5 (10x)				
29	Coperchietto				
30	Fermo a molla 18 mm (10x)				
32	Pompa motore				

Liste des traductions
Traduzione delle descrizioni

Pos	Descrizione				
5	Gruppo di costruzione				
1	Trasformatore primario				
2	Cassetta ionizzazione				
3	Fusibile T1,6A (10x)				
4	Fusibile T0,5A (10x)				
5	Fusibile T2,5A (10x)				
8	Manopola				
9	Mascherina				
9	Nastro di compensazione				
10	Cablaggio				
11	Cavo del ventilatore				
12	Cavetto accensione				
13	Cablaggio				
14	Spina codifica 1606				
14	Spina codifica 1608				
14	Spina codifica 1609				
14	Spina codifica 1610				
15	Cablaggio pompa				
16	Cablaggio pompa				
19	Cablaggio				
20	Angolare				
21	Vite (10x)				
6	Gruppo di costruzione				
1	Pompa sanitaria				
2	Tubo				
3	Tubo				
4	Sensore termometrico				
5	Guarnizione 23.9x17.2x1.5 (10x)				
6	Innesto				
8	Anello tenuta 13,87x3,53 (10x)				
9	Graffa (10x)				
10	Tubo di mandata				

Liste des traductions
Traduzione delle descrizioni

Pos	Descrizione				
11	Tubo di mandata				
12	Guarnizione (10x)				
13	Tubo				
14	Tubo				
15	Set carico impianto				
16	Accessorio				
17	Innesto				
18	Set di fissaggio M5x30				
19	Micro-accumulateur				
20	Parte inferiore				
21	Guarnizione 28,4x8 (10x)				
22	Guarnizione 19,4x8 (10x)				
24	Limitatore di portata				
25	Tubo				
26	Anello tenuta 17,12x2,62 (10x)				
27	Anello tenuta 15,54x2,62 (10x)				
28	Limitatore di portata				
29	Anello tenuta 7x2,75 (10x)				
30	Turbina				
31	Raccordo freddo				
32	Tubo flessibile				
33	Squadretta di fissaggio (10x)				
34	Vaso di espansione				
35	Isolamento				
36	Molla 10mm (10x)				
37	Guarnizione 14x18,5x1,5 (10x)				
37	Deflettore (x5)				
38	Sostegno				
39	Fermo a molla 18 mm (10x)				
40	valvola di non ritorno				
41	Anello tenuta 17x4 (10x)				
42	Guarnizione 18.6x13.5x1.5 (10x)				

Liste des traductions
Traduzione delle descrizioni

Pos	Descrizione				
43	Raccordo di collegamento				
44	Guarnizione 16x24x2 (2x)				
45	Coperchietto				
46	Sensore Termometrico				
47	Graffa (10x)				
48	Molla (10x)				
49	IW-EVD2				
50	Tubo flessibile-Curva				
7	Gruppo di costruzione				
1	Tubo				
2	Anello tenuta 13,87x3,53 (10x)				
3	Anello tenuta 17x4 (10x)				
4	Fermo a molla 18 mm (10x)				
5	Tubo				
6	Guarnizione 18.6x13.5x1.5 (10x)				
7	Valvola di scarico				
8	Raccordo caldo				
9	Tubo				
10	Tubo				
11	Molla (10x)				
12	Isolamento (x10)				
13	Rubinetto di scarico				
14	Dado				
15	Sensore Termometrico				
16	Bollitore				
17	Traversa				
18	Valvola sicurezza				
19	Tubo				
20	Chiusura				
21	Raccordo caldo				
8A	Gruppo di costruzione				
1	Raccordo				

Liste des traductions
Traduzione delle descrizioni

Pos	Descrizione				
3	Valvola Gas				
3	Rubinetto gas				
4	Valvola				
5	Valvola				
6	Gruppo acqua				
12	Vite CBLXSW M5-10 (10x)				
13	Guarnizione (10x)				
14	Tubo				
17	Set Carico Impianto				
18	Tubo				
19	Guarnizione 20,00x24,00x2,00 (x10)				
20	Guarnizione (10x)				
22	Rubinetto				
23	Guarnizione 18,4x23,8x2,0 (x10)				
25	Guarnizione 23.9x17.2x1.5 (10x)				
26	Guarnizione 18.6x13.5x1.5 (10x)				
8B	Gruppo di costruzione				
1	Raccordo di collegamento				
2	Raccordo di collegamento				
4	Valvola				
5	Valvola				
12	Vite CBLXSW M5-10 (10x)				
14	Guarnizione 1/2" (10x)				
15	Guarnizione 3/4" (10x)				
16	Guarnizione 23.9x17.2x1.5 (10x)				
17	Raccordo 3/4"				
18	Tubo				
19	Tubo di raccordo 1/2"				
20	Rubinetto gas				

Types de chaudières

Tipo apparecchi

Chaudière Apparecchio	Numéro de commande N° d'ordine	Pays Paese	Remarques Osservazioni
GVT C 24-2MN	7 716 701 507	France	
GVT C 24-2MN	7 716 701 528	France	
GVTC24-1H BUT S0200	7 716 701 277	France	
GVTC24-1H NAT S0200	7 716 701 276	France	
GVT C 24-2MN	7 716 701 505	Italie	
GVT C 28-2MN	7 716 701 506	Italie	
GVTC24-1HN	7 716 701 271	Italie	
GVTC28-1HN	7 716 701 273	Italie	



elm.leblanc

L'innovation au cœur de votre bien-être

elm.leblanc - siège social et usine :

124-126 rue de Stalingrad - F-93711 Drancy CEDEX

Suivez-nous sur     

www.elmleblanc.fr