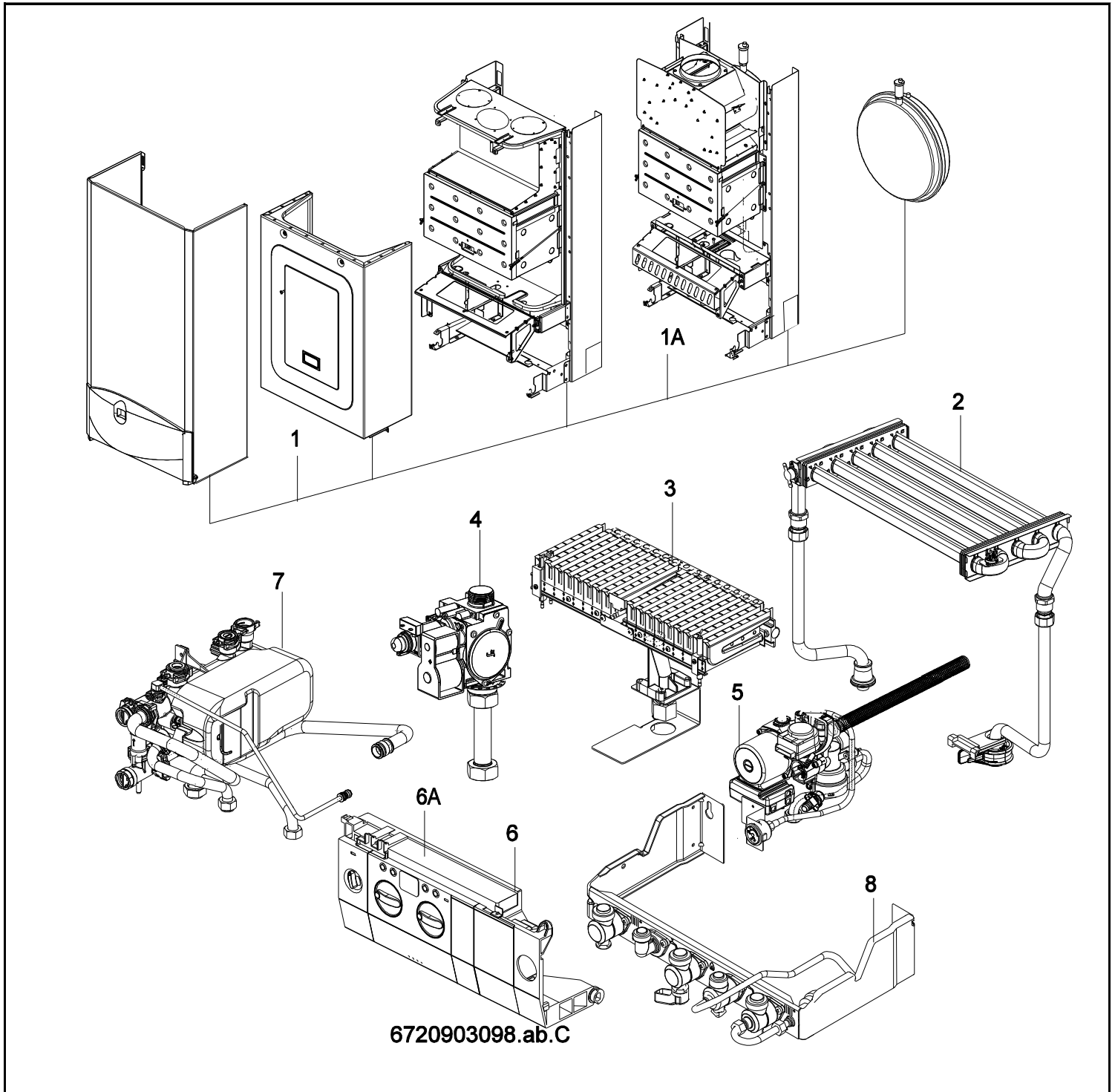


CGLA24-2H NGLA23-2H-5 NGLA24/28-2H CGVA24-2H NGVA24/28-2H



[de] Wichtige Hinweise zur Installation/Montage

Die Installation/Montage muss durch eine für die Arbeiten zugelassene Fachkraft unter Beachtung der geltenden Vorschriften erfolgen.

[en] Important notes on installation/assembly

The installation/assembly must be carried out by a professional who is authorised to do the work, and with due regard to the relevant regulations.

[fr] Instructions importantes pour l'installation/le montage

L'installation/le montage doit être effectué(e) par un spécialiste qualifié pour les opérations concernées et dans le respect des prescriptions applicables.

[bg] Важни указания във връзка с инсталацията/монтажа

Инсталацията/монтажът трябва да се извършва от лицензиран за работите специалист в съответствие с приложимите разпоредби.

[cs] Důležité pokyny k instalaci/montáži

Instalaci/montáž musí při dodržení platných předpisů provést odborný pracovník s příslušným oprávněním pro tyto práce.

[da] Vigtige anvisninger til installationen/monteringen

Installationen/monteringen skal foretages af en godkendt installatør under overholdelse af de gældende forskrifter.

[el] Σημαντικές υποδείξεις για την εγκατάσταση/συναρμολόγηση

Η εγκατάσταση/συναρμολόγηση πρέπει να πραγματοποιείται από εξουσιοδοτημένο για τις εργασίες αυτές τεχνικό προσωπικό, το οποίο θα πρέπει να φροντίζει ώστε να τηρούνται οι ισχύουσες διατάξεις.

[es] Indicaciones importantes para instalación/montaje

La instalación/el montaje lo debe realizar personal especializado autorizado para los trabajos, respetando las prescripciones vigentes.

[et] Olulised juhised paigaldamiseks/montaažiks

Paigaldamist/montaaži tohib läbi viia selleks volitusi omav spetsialist, arvestades kehtivaid nõudeid.

[fi] Belangrijke aanwijzingen betreffende de installatie/montage

De installatie/montage moet worden uitgevoerd door een voor de werkzaamheden geautoriseerde installateur. Hij moet rekening houden met de geldende voorschriften.

[fi] Tärkeitä asennus- ja kokoonpano-ohjeita

Näihin töihin hyväksytyn ammattiasentajan pitää suorittaa asennus- ja kokoonpanotyöt voimassa olevien määräysten mukaisesti.

[hu] Fontos tudnivalók az installálás/szereléshez

Az installálás/szerelést egy, a munkákra felhatalmazott szakembernek kell végeznie, az érvényes előírások figyelembevételével.

[it] Avvertenze importanti per l'installazione/il montaggio

L'installazione/il montaggio deve aver luogo ad opera di una ditta specializzata ed autorizzata in osservanza delle disposizioni vigenti.

[he] מניפעינעלוגאני מיתותעבעני ונסטאלאציעס/מונטאזיעס

ונסטאלאציעס/מונטאזיעס זענען גאנצורעגולדען סאמזעלענעס/מונטאזיעס דאזעבעזעלע קעאלעזיעטורע פערסאנאלעס מער, מוזענדי גאנצעס דאזעזעלע.

[lt] Svarbios instaliavimo ir (arba) montavimo nuorodos

Instaliuoti ir montuoti, laikantis galiojančių taisyklių, leidžiama kvalifikuotiems specialistams, kurie buvo įgalioti šiems darbams atlikti.

[lv] Svarīgi norādījumi par iekārtas uzstādīšanu / montāžu

Iekārtas uzstādīšanu/montāžu ir jāveic specializētām sertificētām speciālistam, ievērojot spēkā esošos noteikumus.

[nl] Belangrijke aanwijzingen betreffende de installatie/montage

De installatie/montage moet worden uitgevoerd door een voor de werkzaamheden geautoriseerde installateur rekening houdend met de geldende voorschriften.

[no] Viktig informasjon om installasjon/montering

Installasjonen/monteringen skal gjennomføres av autorisert installatør, og gjeldende forskrifter skal følges.

[pl] Ważne wskazówki dotyczące instalacji/montażu

Zainstalowanie/montaż muszą być wykonane przez uprawnionego do tego rodzaju prac specjalistę przy zachowaniu obowiązujących przepisów.

[pt] Indicações importantes relativas à instalação/montagem

A instalação/montagem deve ser efectuada por um técnico especializado com qualificações para estes trabalhos, tendo em atenção os regulamentos em vigor.

[ro] Indicații importante privind instalarea/montajul

Instalarea/montajul trebuie realizate de către un specialist autorizat pentru lucrările respective, respectându-se prescripțiile valabile.

[ru] Важные указания по подключению/монтажу

Подключение/монтаж должны выполнять специалисты, имеющие допуск к выполнению таких работ, при соблюдении действующих норм и правил.

[sk] Dôležité pokyny týkajúce sa inštalácie/montáže

Inštaláciu/montáž musí realizovať odborník s oprávnením na výkon týchto prác, pričom musí dodržiavať platné predpisy.

[sl] Pomembni napotki za namestitvev/montažo

Namestitvev/montažo mora izvesti strokovnjak, pristojen za tovrstna dela, ob upošte vanju veljavnih predpisov.

[sr] Važna uputstva za ugradnju i montažu

Ugradnju i montažu moraju da obave samo stručna lica ovlašćena za izvođenje takvih radova koja će poštovati važeće propise.

[sv] Viktiga anvisningar för installation/montering

Installationen/monteringen måste utföras av en behörig och fackkunnig person enligt gällande föreskrifter.

[tr] Kurulum/Montaj ile ilgili önemli uyarılar

Kurulum/Montaj çalışmaları sadece yetkili bayiler tarafından aşağıda belirtilen talimatlar dikkate alınarak yapılmalıdır.

[uk] Важливі вказівки щодо установки/монтажу

Установку/монтаж мають здійснювати фахівці, що мають дозвіл на проведення цих робіт, із дотримання чинних приписів.

[zh] 安装方面的重要提示

必须由受到许可承担该项工作的专业人员遵照相关法规进行安装。

[ar] ملاحظات هامة للتركيب/التجميع

يجب أن يتم التركيب/التجميع من قبل متخصص مصرح له بالعمل، مع مراعاة اللوائح السارية.

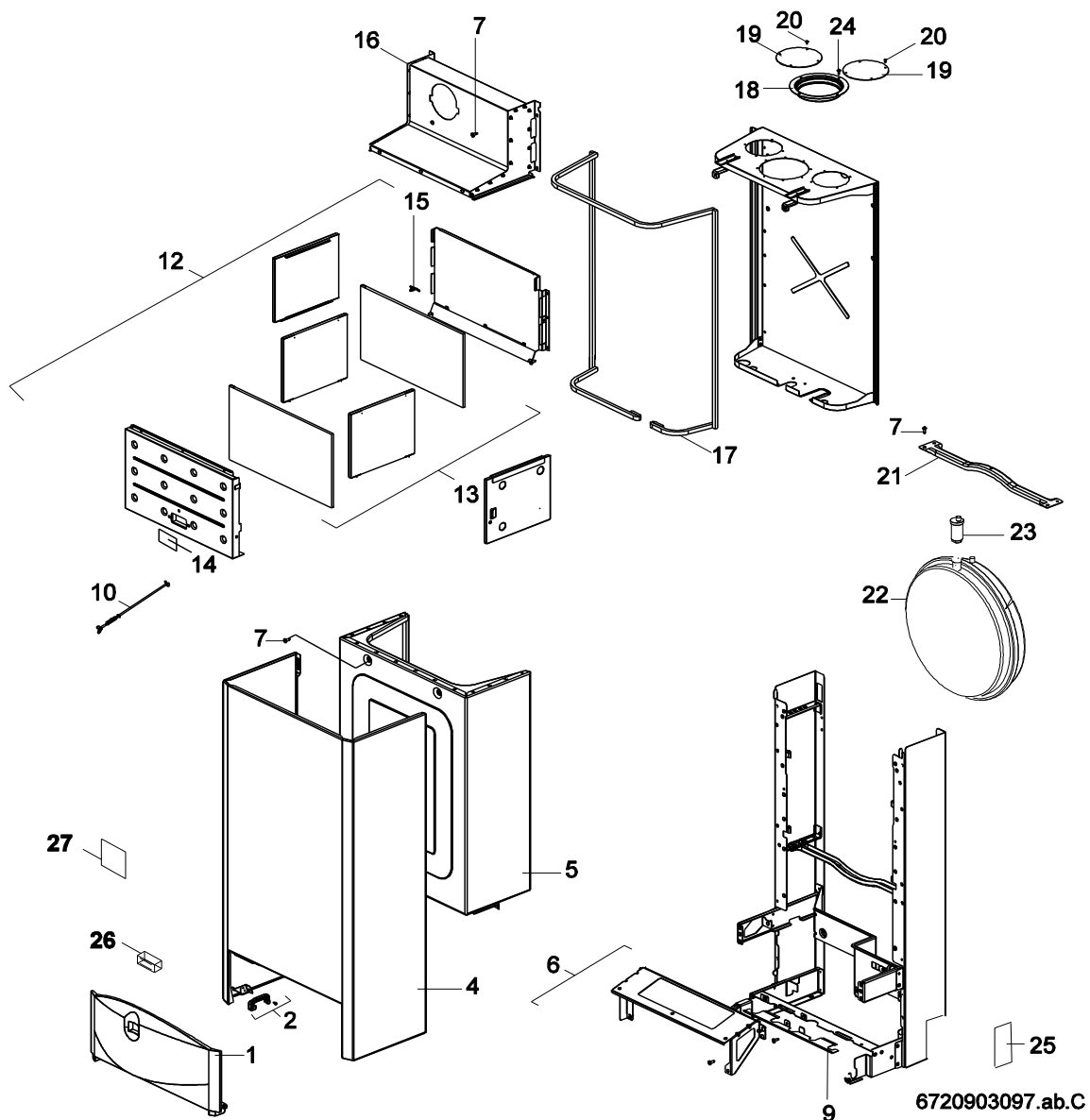
[fa] تذکرات مهم دربارہ نصب/مونتاژ

نصب/مونتاژ باید توسط فردی حرفه ای که مجاز به انجام این کار است، و همچنین با توجه کامل به مقررات مربوطه انجام شود.

[he] הנחיות חשובות להתקנה / הרכבה

ההתקנה / ההרכבה חייבת להתבצע על ידי גורם מקצועי שהוסמך לכך, תוך הקפדה על מילוי כל התקנות הרלוונטיות.

Liste des pièces de rechange
 Lista parti di ricambio

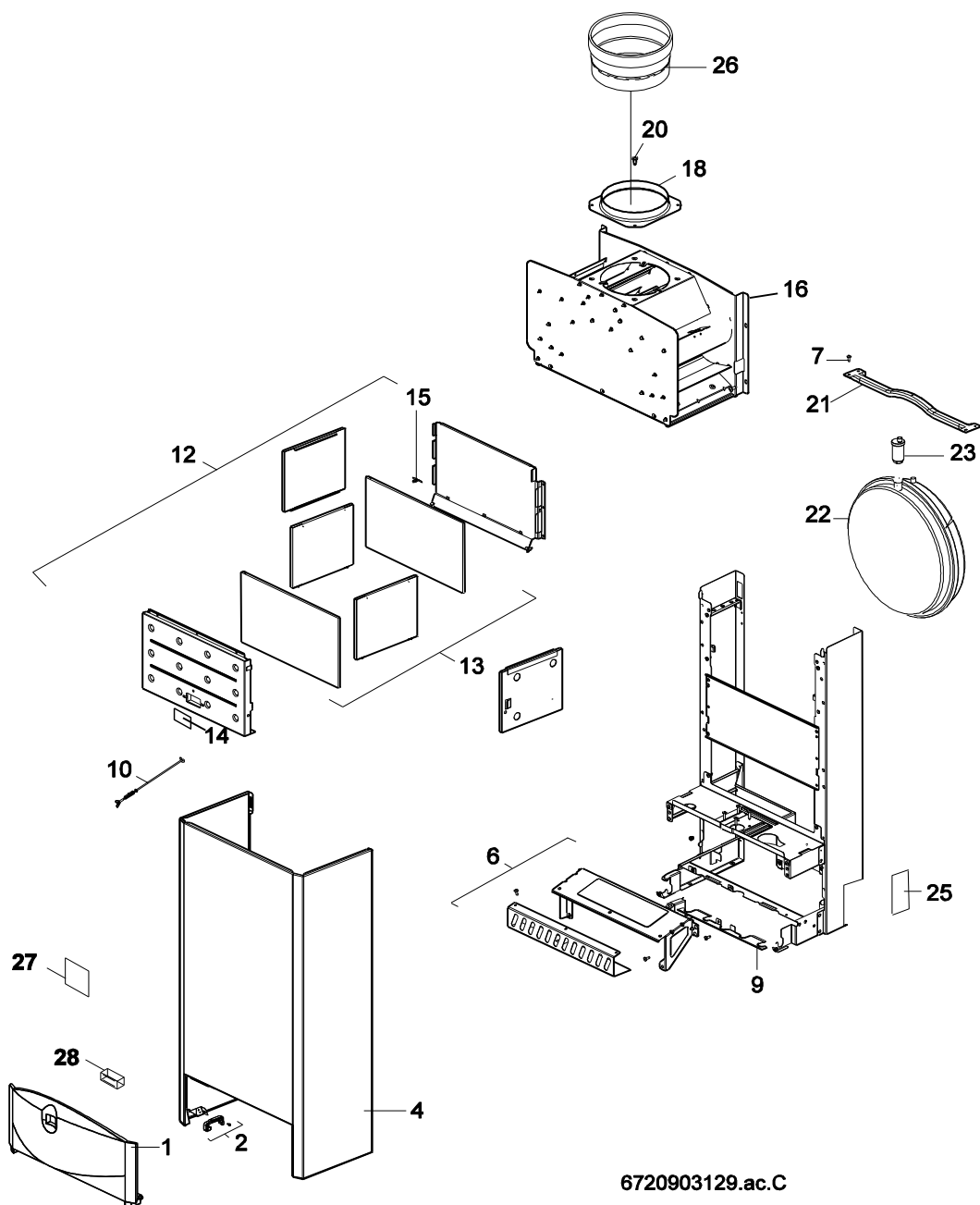


Pièces de Tôle
 Parti di lamiera

1

CGLA24-2H NGLA23-2H-5 NGLA24/28-2H
 CGVA24-2H NGVA24/28-2H

Liste des pièces de rechange
 Lista parti di ricambio

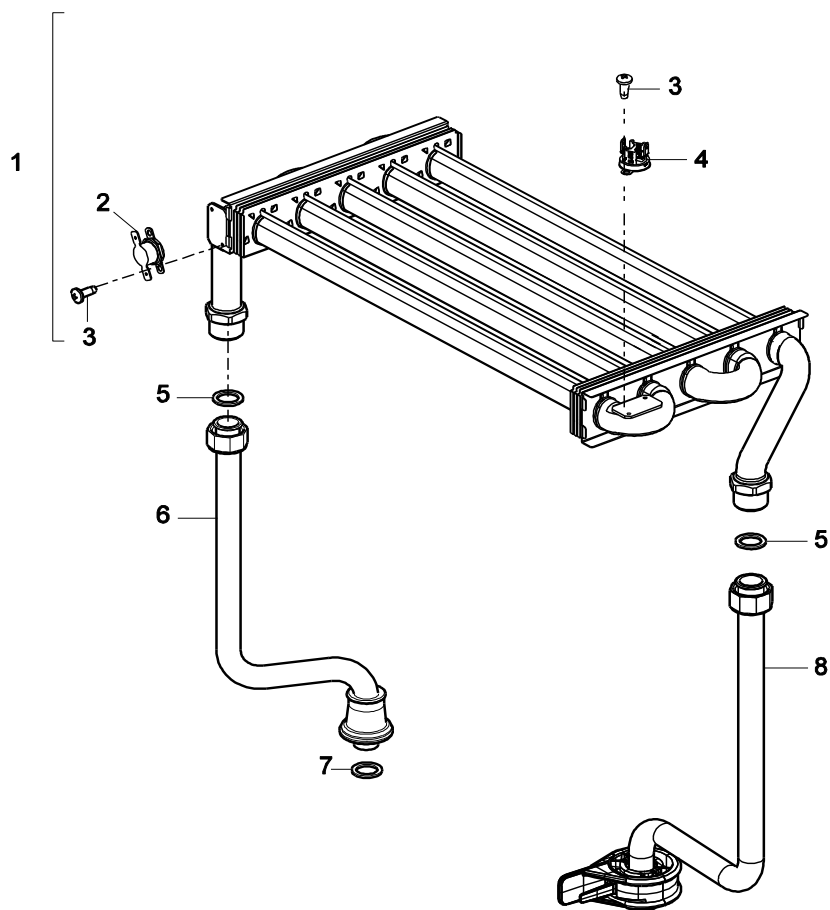


6720903129.ac.C

1
A
 Pièces de tôle
 Parti di lamiera

CGLA24-2H NGLA23-2H-5 NGLA24/28-2H
 CGVA24-2H NGVA24/28-2H

Liste des pièces de rechange
 Lista parti di ricambio



6720903134.aa.C

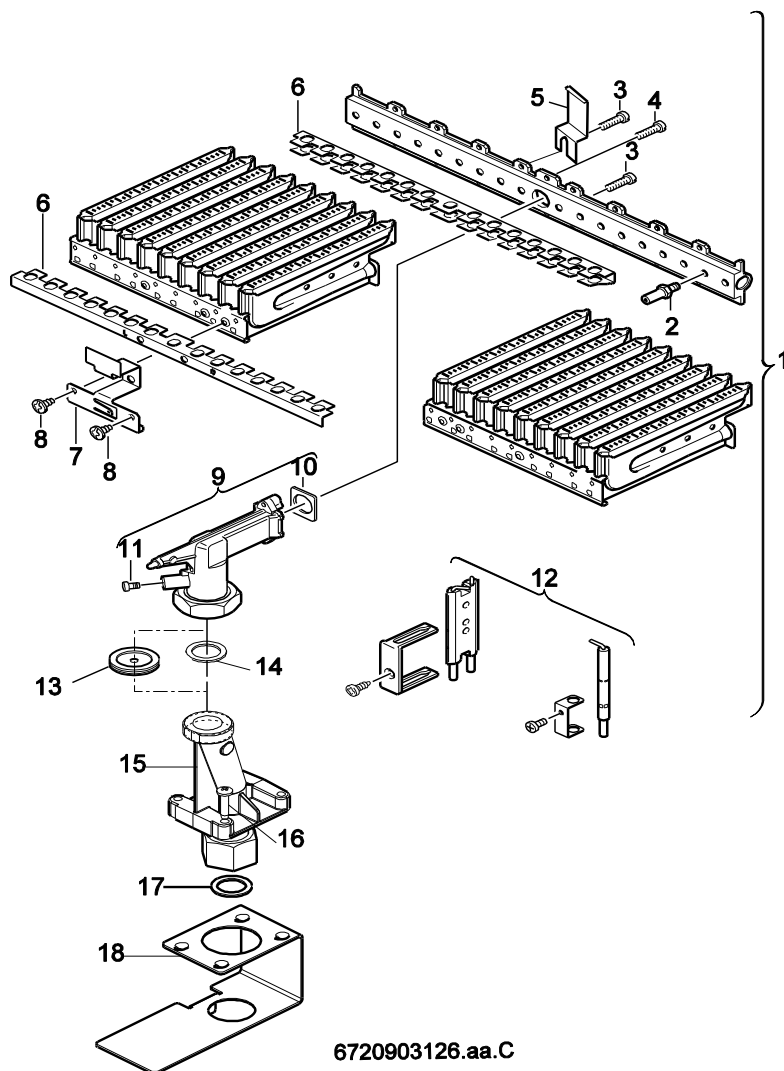
Corps de chauffe
 Blocco lamellare

CGLA24-2H NGLA23-2H-5 NGLA24/28-2H
 CGVA24-2H NGVA24/28-2H

2

Pos	Dénomination Descrizioni	S-Nr	Numero de commande N° d'ordine	PG	Type gaz Tipo gas	CGLA24-2H	CGVA24-2H	N GVA24-2H	N GVA28-2H	NGLA23-2H-5	NGLA24-2H	NGLA24-2H I	NGLA28-2H	NGLA28-2H I	NGVA24-2H I	NGVA28-2H I					Remarques Osservazioni
1	Corps de chauffe		8 715 406 657 0	52		■	■	■	■	■	■	■	■	■	■	■					
2	Régulateur de température		8 716 770 425 0	28		■	■	■	■	■	■	■	■	■	■	■					
3	Vis (10x)		8 716 722 349 0	11		■	■	■	■	■	■	■	■	■	■	■					
4	Limiteur de température		8 716 771 269 0	19		■	■	■	■	■	■	■	■	■	■	■					
5	Joint 1/2" (x10)		8 710 103 045 0	11		■	■	■	■	■	■	■	■	■	■	■					
6	Tube départ chauffage		8 716 771 021 0	28		■	■	■	■	■	■	■	■	■	■	■					
7	Joint torique 17x4 (x10)		8 716 771 154 0	12		■	■	■	■	■	■	■	■	■	■	■					
8	Tube retour chauffage		8 716 771 012 0	28		■	■	■	■	■	■	■	■	■	■	■					
CGLA24-2H NGLA23-2H-5 NGLA24/28-2H CGVA24-2H NGVA24/28-2H																Corps de chauffe Blocco lamellare					2

Liste des pièces de rechange
 Lista parti di ricambio

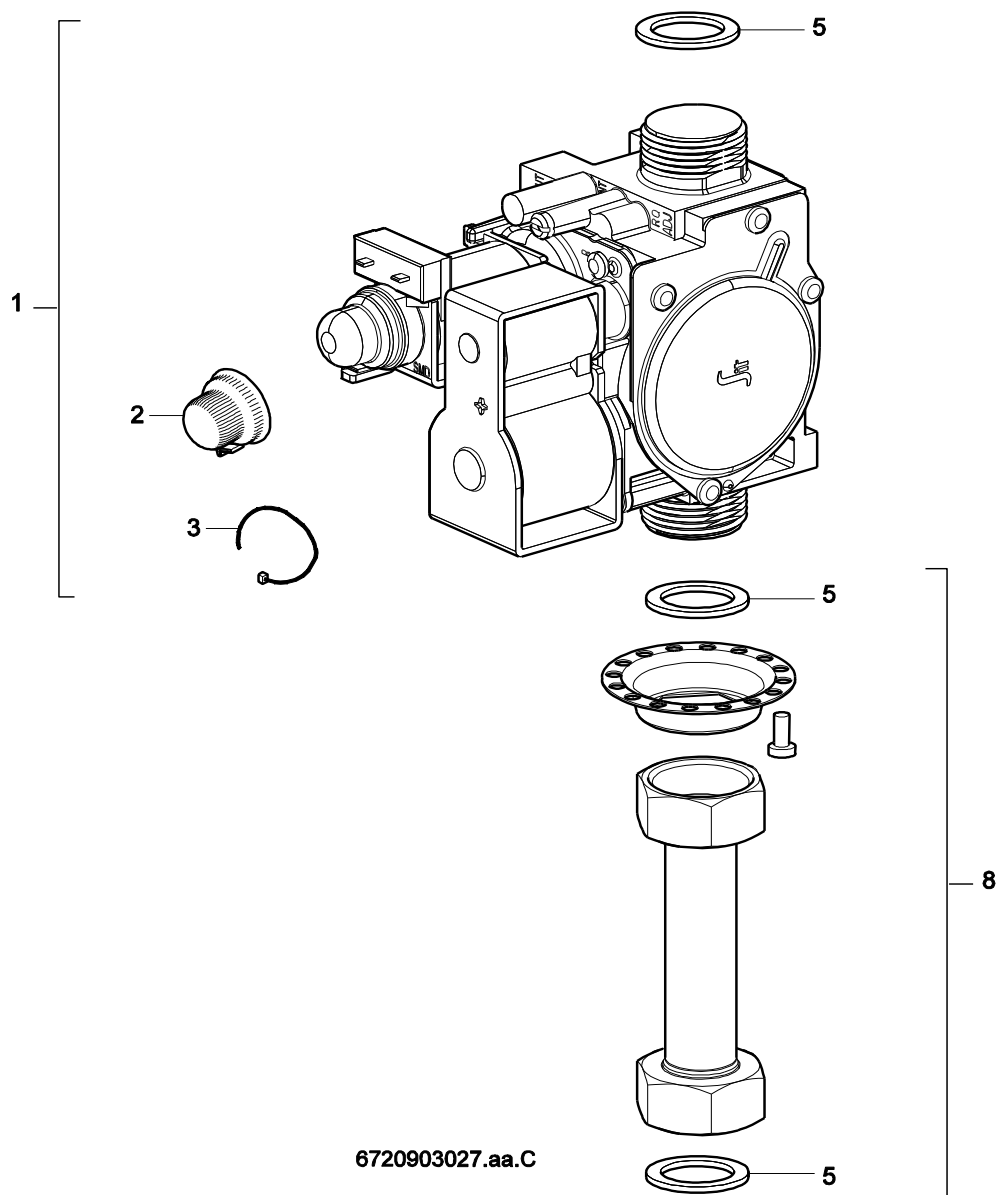


BRULEUR
 Bruciatore

3

CGLA24-2H NGLA23-2H-5 NGLA24/28-2H
 CGVA24-2H NGVA24/28-2H

Liste des pièces de rechange
 Lista parti di ricambio

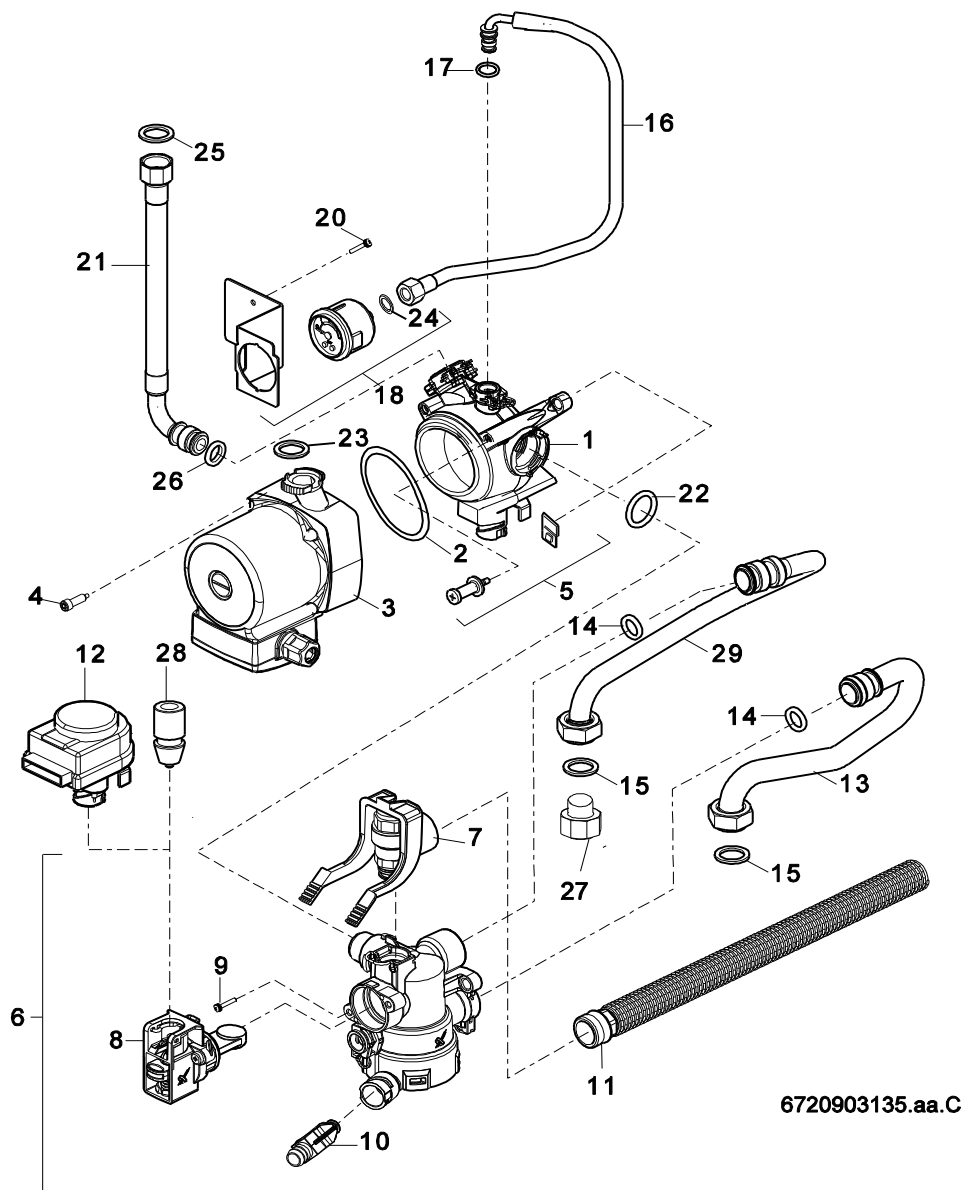


Bloc gaz
 Gruppo gas

4

CGLA24-2H NGLA23-2H-5 NGLA24/28-2H
 CGVA24-2H NGVA24/28-2H

Liste des pièces de rechange
 Lista parti di ricambio



6720903135.aa.C

POMPE + VANNE 3 VOIES
 Pompa/Raccordi

CGLA24-2H NGLA23-2H-5 NGLA24/28-2H
 CGVA24-2H NGVA24/28-2H

5

Pos	Dénomination Descrizioni	S-Nr	Numero de commande N° d'ordine	PG	Type gaz Tipo gas	CGLA24-2H	CGVA24-2H	N GVA24-2H	N GVA28-2H	NGLA23-2H-5	NGLA24-2H	NGLA24-2H I	NGLA28-2H	NGLA28-2H I	NGVA24-2H I	NGVA28-2H I							Remarques Osservazioni
1	Volute de circulateur		8 716 771 596 0	38		■	■	■	■	■	■	■	■	■	■	■							
2	O-ring 78 x3,5 (x10)		8 716 771 578 0	12		■	■	■	■	■	■	■	■	■	■	■							
3	Moteur de circulateur		8 716 771 427 0	50		■	■	■	■	■	■	■	■	■	■	■							
4	Vis M5x47,5 (x10)		8 716 771 577 0	16		■	■	■	■	■	■	■	■	■	■	■							
5	Sachet de supports		8 716 771 271 0	19		■	■	■	■	■	■	■	■	■	■	■							
6	vanne 3 voies		8 716 771 264 0	41		■	■	■	■	■	■	■	■	■	■	■							
7	Soupape de sécurité		8 716 771 426 0	30		■	■	■	■	■	■	■	■	■	■	■							
8	Mécanisme vanne		8 716 771 431 0	30		■	■	■	■	■	■	■	■	■	■	■							
9	Vis (x10)		8 716 771 580 0	11		■	■	■	■	■	■	■	■	■	■	■							
10	Robinet de remplissage		8 716 771 432 0	25		■	■	■	■	■	■	■	■	■	■	■							
11	Tuyau		8 716 771 349 0	20		■	■	■	■	■	■	■	■	■	■	■							
12	Servomoteur		8 717 204 345 0	38		■	■	■	■	■	■	■	■	■	■	■							
13	Tube retour chauffage		8 716 771 201 0	30		■	■	■	■	■	■	■	■	■	■	■							
14	Joint torique 17x4 (x10)		8 716 771 154 0	12		■	■	■	■	■	■	■	■	■	■	■							
15	Joint 3/4" (x10)		8 710 103 043 0	12		■	■	■	■	■	■	■	■	■	■	■							
16	Flexible		8 716 771 249 0	22		■	■	■	■	■	■	■	■	■	■	■							
17	Joint torique 7X2,75 (x10)		8 716 771 256 0	22		■	■	■	■	■	■	■	■	■	■	■							
18	Manomètre		8 716 771 232 0	28		■	■	■	■	■	■	■	■	■	■	■							
20	Vis (10x)		8 713 403 013 0	12		■	■	■	■	■	■	■	■	■	■	■							
21	Tube de dégazage		8 716 771 414 0	30		■	■	■	■	■	■	■	■	■	■	■							
22	Joint torique 23x4 (10x)		8 716 771 353 0	14		■	■	■	■	■	■	■	■	■	■	■							
23	Jt met/caout.(x10)		8 716 771 259 0	22		■	■	■	■	■	■	■	■	■	■	■							
24	Joint (10x)		8 710 203 008 0	11		■	■	■	■	■	■	■	■	■	■	■							
25	Joint 1/2" (x10)		8 710 103 045 0	11		■	■	■	■	■	■	■	■	■	■	■							
26	Joint torique 13,87x3,53 (x10)		8 716 771 155 0	22		■	■	■	■	■	■	■	■	■	■	■							

CGLA24-2H NGLA23-2H-5 NGLA24/28-2H
CGVA24-2H NGVA24/28-2H

POMPE + VANNE 3 VOIES
Pompa/Raccordi

Liste des pièces de rechange
 Lista parti di ricambio

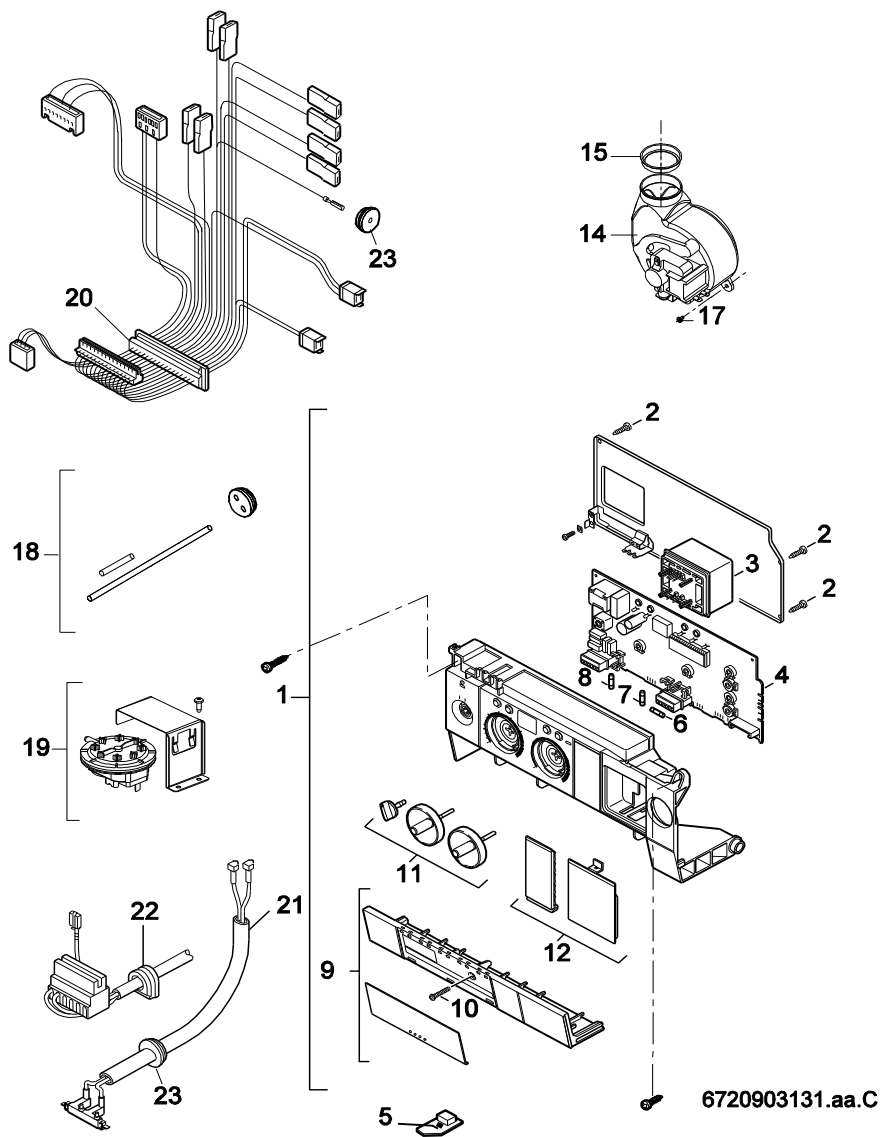
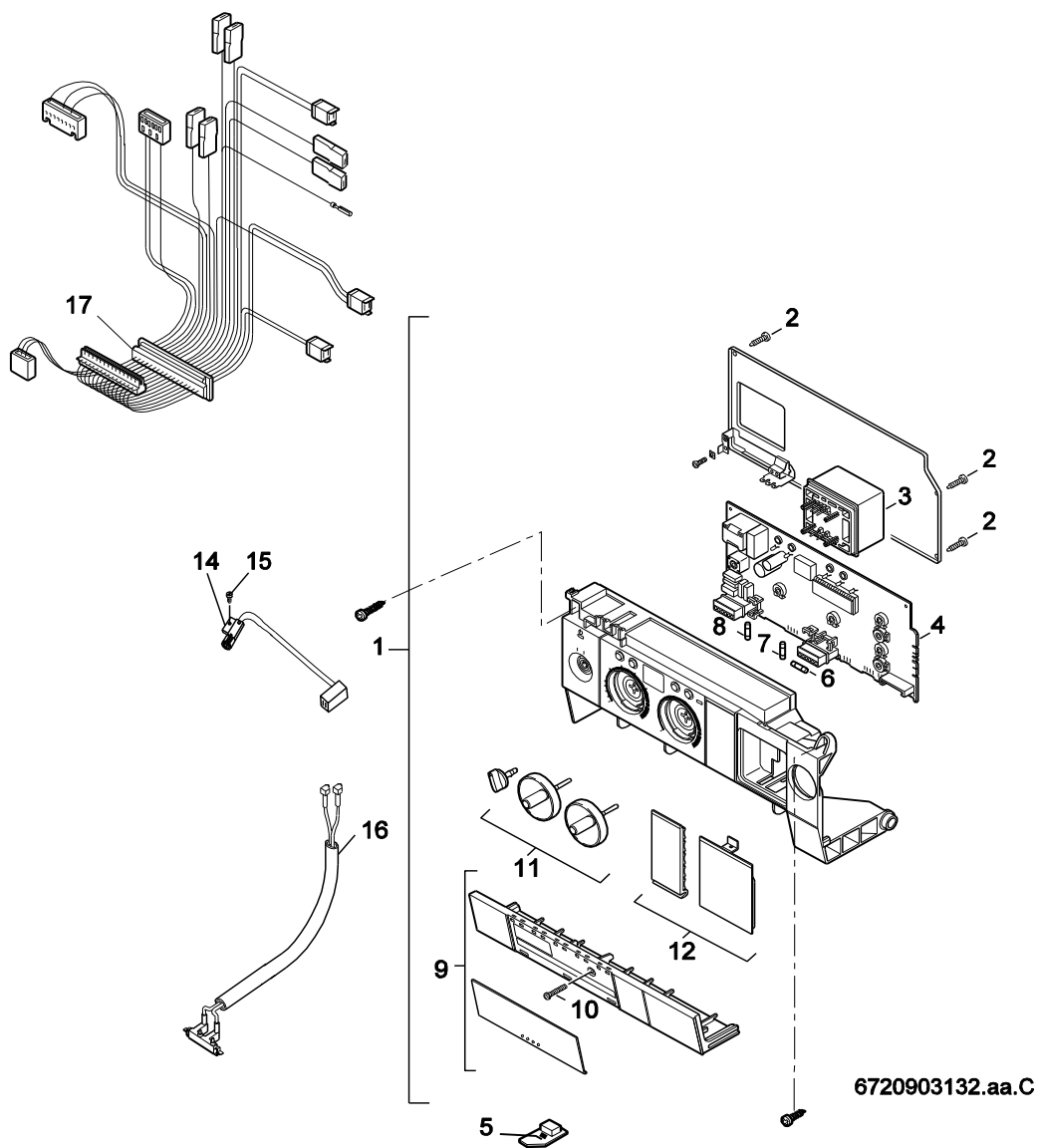


TABLEAU ELECTRIQUE
 Quadro comandi

6

CGLA24-2H NGLA23-2H-5 NGLA24/28-2H
 CGVA24-2H NGVA24/28-2H

Liste des pièces de rechange
 Lista parti di ricambio



6
A

TABLEAU ELECTRIQUE
 Quadro comandi

CGLA24-2H NGLA23-2H-5 NGLA24/28-2H
 CGVA24-2H NGVA24/28-2H

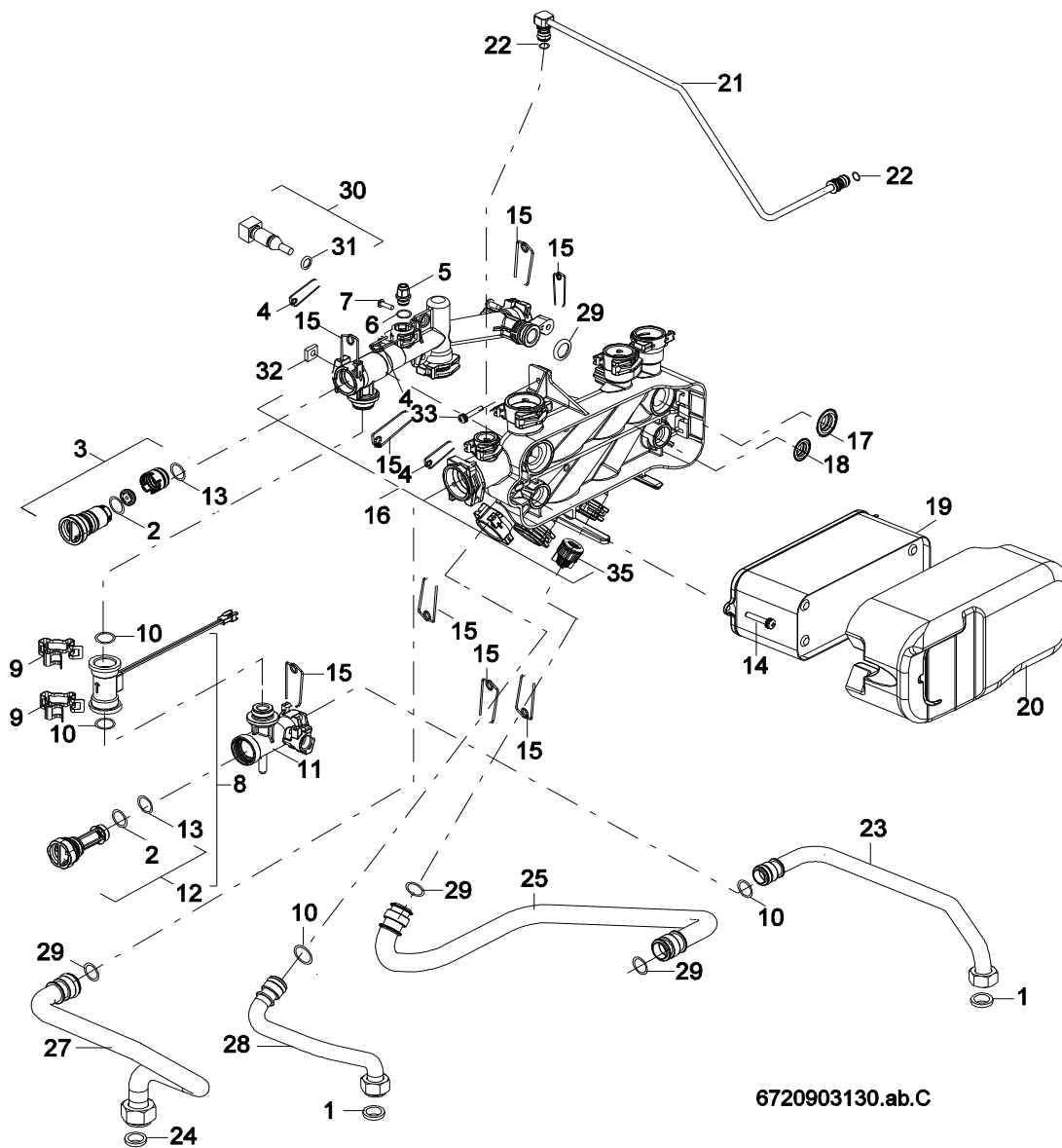
Pos	Dénomination Descrizioni	S-Nr	Numero de commande N° d'ordine	PG	Type gaz Tipo gas	CGLA24-2H	NGLA23-2H-5	NGLA24-2H	NGLA24-2H I	NGLA28-2H	NGLA28-2HI											Remarques Osservazioni		
1	Tableau électrique		8 717 207 615 0	51		■	■	■	■	■	■													
2	Vis (10x)		8 713 403 013 0	12		■	■	■	■	■	■													
3	Transformateur		8 747 201 358 0	32		■	■	■	■	■	■													
4	Circuit imprimé		8 748 300 506 0	53		■	■	■	■	■	■													
5	Ci codage		8 714 411 144 0	15	N	■		■	■															
5	Ci codage		8 714 411 145 0	15	N		■																	
5	Ci codage		8 714 411 146 0	15	N					■	■													
5	Ci codage		8 714 411 148 0	15	B	■		■	■															
5	Ci codage		8 714 411 151 0	15	B					■	■													
6	Fusible T1,6A (x10)		1 904 522 740 0	15		■	■	■	■	■	■													
7	Fusible T0,5A (x10)		1 904 522 730 0	15		■	■	■	■	■	■													
8	Fusible T2,5A (x10)		1 904 521 342 0	20		■	■	■	■	■	■													
9	Couvercle blanc		8 711 304 743 0	22		■	■	■	■	■	■													
10	Vis (10x)		8 713 403 029 0	11		■	■	■	■	■	■													
11	Sachet manettes blanc		8 712 000 111 0	26		■	■	■	■	■	■													
12	Sachet caches		8 711 000 281 0	14		■	■	■	■	■	■													
14	Contrôle d'évacuation des gaz brûlés		8 717 208 064 0	24		■	■	■	■	■	■													
15	Vis M4X12 (10x)		8 718 644 554 0	12		■	■	■	■	■	■													
16	Faisceau d'électrodes		8 714 401 892 0	32		■	■	■	■	■	■													
17	Faisc. principal		8 716 772 008 0			■	■	■	■	■	■													

CGLA24-2H NGLA23-2H-5 NGLA24/28-2H
CGVA24-2H NGVA24/28-2H

TABLEAU ELECTRIQUE
 Quadro comandi

6A

Liste des pièces de rechange
 Lista parti di ricambio



6720903130.ab.C

Hydraulique de l'eau sanitaire
 Allacciamento per acqua sanitaria

CGLA24-2H NGLA23-2H-5 NGLA24/28-2H
 CGVA24-2H NGVA24/28-2H

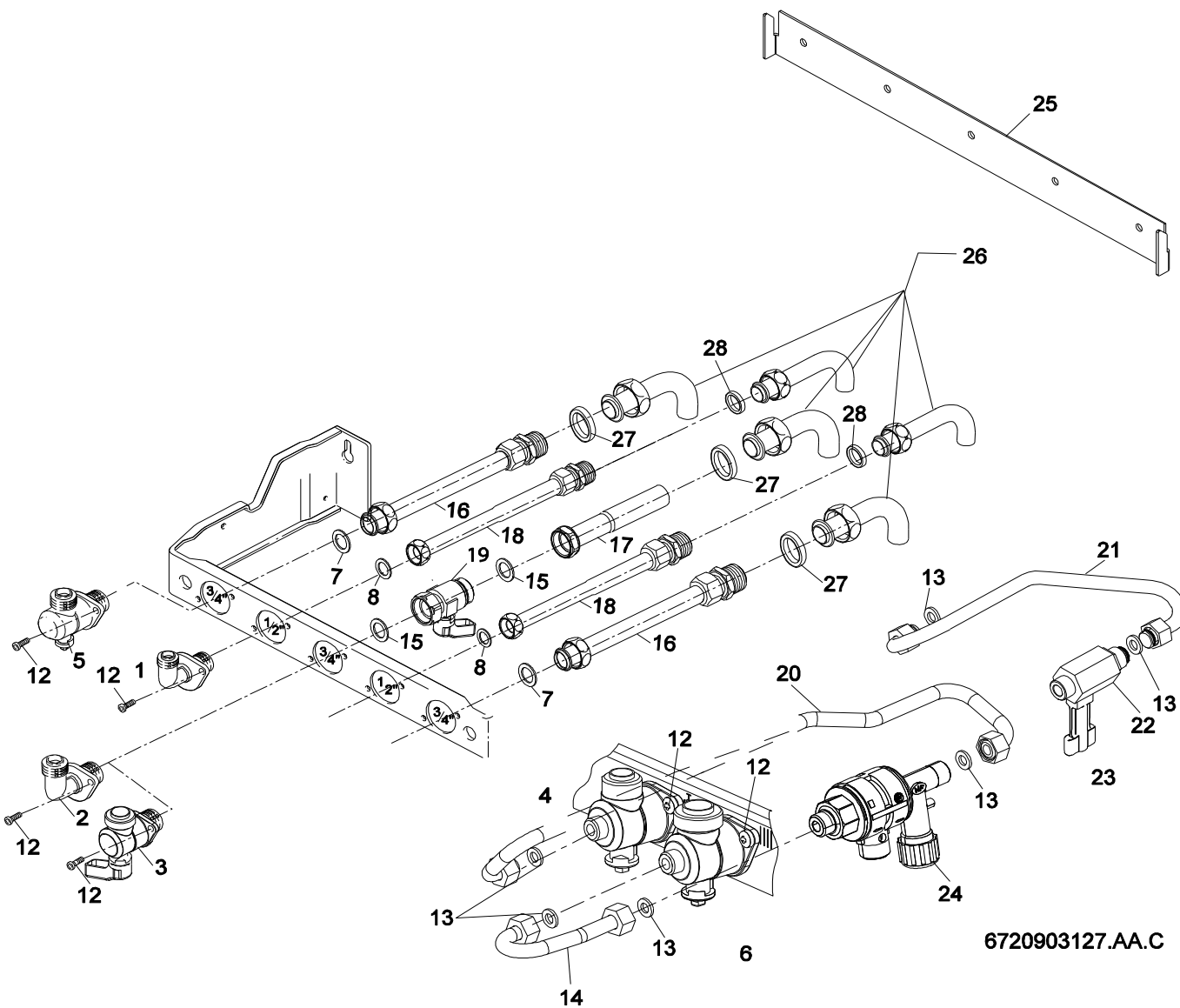
7

Pos	Dénomination Descrizioni	S-Nr	Numero de commande N° d'ordine	PG	Type gaz Tipo gas	CGLA24-2H	CGVA24-2H	NGVA24-2H	NGVA28-2H	NGLA23-2H-5	NGLA24-2H	NGLA24-2H I	NGLA28-2H	NGLA28-2H I	NGVA24-2H I	NGVA28-2H I	Remarques Osservazioni
1	Joint 1/2" (x10)		8 710 103 045 0	11		■	■	■	■	■	■	■	■	■	■	■	
2	O-ring 17,12x2,62 (10x)		8 716 771 162 0	22		■	■	■	■	■	■	■	■	■	■	■	
3	Limiteur de débit		8 716 771 117 0	32		■	■	■		■	■						
3	Limiteur de débit		8 716 771 295 0	32					■			■	■		■		
3	Limiteur de débit		8 716 771 382 0	32									■		■		
4	Epingle D10 (x10)		8 716 771 167 0	12		■	■	■	■	■	■	■	■	■	■	■	
5	Soupape de surpression (L) 15bar		8 717 401 016 0	13		■	■	■	■	■	■	■	■	■	■	■	
6	O-ring 6 x2,5 (10x)		8 716 771 164 0	12		■	■	■	■	■	■	■	■	■	■	■	
7	Vis (10x)		2 914 211 304 0	11		■	■	■	■	■	■	■	■	■	■	■	
8	Turbine avec raccord		8 716 772 400 0	42		■	■	■	■	■		■					
8	Turbine		8 717 002 132 0	42								■	■	■	■		Italie uniquement
9	Clip (10x)		8 711 304 695 0	22		■	■	■	■	■	■	■	■	■	■	■	
10	Joint torique 13,87x3,53 (x10)		8 716 771 155 0	22		■	■	■	■	■	■	■	■	■	■	■	
11	Raccord		8 716 771 042 0	31		■	■	■	■	■	■	■	■	■	■	■	
12	Filtre		8 716 771 127 0	28		■	■	■	■	■	■	■	■	■	■	■	
13	O-ring 15,54x2,62 (X10)		8 716 771 156 0	22		■	■	■	■	■	■	■	■	■	■	■	
14	Vis (10x)		8 716 771 241 0	12		■	■	■	■	■	■	■	■	■	■	■	
15	Epingle D18 (10x)		8 716 771 169 0	15		■	■	■	■	■	■	■	■	■	■	■	
16	Carter		8 716 771 630 0	47		■	■	■	■	■	■	■	■	■	■	■	
17	Joint (10x)		8 716 771 325 0	19		■	■	■	■	■	■	■	■	■	■	■	
18	Joint 18mm (x10)		8 716 771 003 0	19		■	■	■	■	■	■	■	■	■	■	■	
19	Micro-accumulateur		8 716 772 399 0	46		■	■	■	■	■	■	■	■	■	■	■	
20	Isolant échangeur 26 plaques		8 716 772 359 0	27		■	■	■	■	■	■	■	■	■	■	■	
21	Tube By-pass		8 716 771 018 0	26		■	■	■	■	■	■	■	■	■	■	■	
22	Joint torique 7X2,75 (x10)		8 716 771 256 0	22		■	■	■	■	■	■	■	■	■	■	■	
23	Tube		8 716 771 030 0	28		■	■	■	■	■	■	■	■	■	■	■	
24	Joint 3/4" (x10)		8 710 103 043 0	12		■	■	■	■	■	■	■	■	■	■	■	
25	Tube retour chauffage		8 716 771 024 0	31		■	■	■	■	■	■	■	■	■	■	■	
27	Tube		8 716 771 027 0	30		■	■	■	■	■	■	■	■	■	■	■	
28	Tube		8 716 771 015 0	28		■	■	■	■	■	■	■	■	■	■	■	
29	Joint torique 17x4 (x10)		8 716 771 154 0	12		■	■	■	■	■	■	■	■	■	■	■	
30	Sonde de température		8 714 500 055 0	27		■	■	■	■	■	■	■	■	■	■	■	
31	Joint torique 7,75x2,1 (10x)		8 710 205 080 0	11		■	■	■	■	■	■	■	■	■	■	■	
32	Ecrou (10x)		8 716 771 425 0	11		■	■	■	■	■	■	■	■	■	■	■	
33	VIS DE FIXATION 4,8X13 (10X)		2 910 612 432 0	11		■	■	■	■	■	■	■	■	■	■	■	
35	Clapet anti-retour		8 718 505 020 0	17		■	■	■	■	■	■	■	■	■	■	■	

**CGLA24-2H NGLA23-2H-5 NGLA24/28-2H
CGVA24-2H NGVA24/28-2H**

Hydraulique de l'eau sanitaire
Allacciamento per acqua sanitaria

Liste des pièces de rechange
 Lista parti di ricambio



Plaque de raccordement
 Piastra di collegamento

8

CGLA24-2H NGLA23-2H-5 NGLA24/28-2H
 CGVA24-2H NGVA24/28-2H

**Liste des traductions
Traduzione delle descrizioni**

Pos	Descrizione
1	Gruppo di costruzione
1	Sportello
2	Angolare
4	Mantello
5	Coperchio
6	Coperchio
7	Vite BZ 4,8x13 (10x)
9	Lamierino
10	Sbarretta
12	Camera combustione
13	Isolamento
14	Vetrino
15	Angolare (10x)
16	Draught box
17	Guarnizione
18	Terminale condotto
19	Coperchio
20	Vite (10x)
21	Traversa
22	Vaso di espansione 8L
22	Vaso di espansione 11L
23	Valvola sfiato aria
24	Vite M2,9x6,5 (10x)
25	Mascherina
26	Piastra isolante
27	Magnete
1A	Gruppo di costruzione
1	Sportello
2	Angolare
4	Mantello
6	Coperchio
7	Vite BZ 4,8x13 (10x)
9	Lamierino
10	Sbarretta
12	Camera combustione
13	Isolamento
14	Vetrino
15	Angolare (10x)
16	Disp. Controllo corrente
18	Terminale condotto Ø130
18	Terminale condotto Ø125
20	Vite BZ 4,8x13 (10x)
21	Traversa
22	Vaso di espansione 8L
22	Vaso di espansione 11L
23	Valvola sfiato aria
25	Mascherina
26	Adattore
27	Piastra isolante
28	Magnete
2	Gruppo di costruzione
1	Blocco lamellare
2	Termostato
3	Vite (10x)
4	Limitatore temperatura
5	Guarnizione 1/2" (10x)
6	Raccordo

**Liste des traductions
Traduzione delle descrizioni**

Pos	Descrizione
7	Anello tenuta 17x4 (10x)
8	Tubazione di ritorno
3	Gruppo di costruzione
1	Bruciatore
2	Ugello (115) (10x)
2	Ugello (72) (10x)
2	Ugello (67) (10x)
2	Ugello (112) (10x)
3	Vite (10x)
4	Vite M3,5x10 (10x)
5	Angolare (10x)
6	Ponte accensione
7	Angolare
8	Vite (10x)
9	Raccordo di collegamento
10	Guarnizione (10x)
11	Presa pressione
12	Set di elettrodi
13	Disco strozzatore (6,0)
13	Disco strozzatore (8,5)
13	Disco strozzatore (8,0)
13	Disco strozzatore (5,7)
14	Guarnizione 1" (10x)
15	Tubo
16	Vite BZ 4,8x13 (10x)
17	Guarnizione 3/4" (10x)
18	Staffa
4	Gruppo di costruzione
1	Gruppo gas
2	Coperchio
3	Piombino (10x)
5	Guarnizione 3/4" (10x)
8	Tubo gas
5	Gruppo di costruzione
1	Scatola de pompa
2	Anello tenuta 78x3,5 (10x)
3	Pompa motore
4	Vite M5x47,5 (10x)
5	Set di aggancio
6	Gruppo acqua
7	Valvola sicurezza
8	Piatello valvola
9	Vite (10x)
10	Rubinetto di carico
11	Tubo flessibile
12	Motore
13	Tubazione di ritorno
14	Anello tenuta 17x4 (10x)
15	Guarnizione 3/4" (10x)
16	Tubo flessibile
17	Anello tenuta 7x2,75 (10x)
18	Manometro
20	Vite (10x)
21	Separatore
22	Anello tenuta 23x4 (10x)
23	Guarnizione 18,5x24,3 (10x)
24	Guarnizione (10x)

**Liste des traductions
Traduzione delle descrizioni**

Pos	Descrizione
25	Guarnizione 1/2" (10x)
26	Anello tenuta 13,87x3,53 (10x)
6	Gruppo di costruzione
1	Cassetta ionizzazione
2	Vite (10x)
3	Trasformatore primario
4	Scheda elettronica
5	Spina codifica
6	Fusibile T1,6A (10x)
7	Fusibile T0,5A (10x)
8	Fusibile T2,5A (10x)
9	Coperchio bianco
10	Vite (10x)
11	Manopola bianco
12	Mascherina bianco
14	Ventilatore
15	Disco strozzatore
17	Vite (10x)
18	Tubetto
19	Interruttore differenziale
20	Cablaggio
21	Cavetto accensione
22	Cablaggio ventilatore
23	Set di guarnizioni
6A	Gruppo di costruzione
1	Cassetta ionizzazione
2	Vite (10x)
3	Trasformatore primario
4	Scheda elettronica
5	Spina codifica
6	Fusibile T1,6A (10x)
7	Fusibile T0,5A (10x)
8	Fusibile T2,5A (10x)
9	Coperchio bianco
10	Vite (10x)
11	Manopola bianco
12	Mascherina bianco
14	Sensore fumi
15	Vite M4X12 (10x)
16	Cavetto accensione
17	Cablaggio
7	Gruppo di costruzione
1	Guarnizione 1/2" (10x)
2	Anello tenuta 17,12x2,62 (10x)
3	Limitatore di portata
3	Limitatore di portata
4	Molla 10mm (10x)
5	Valvola sovrappressione (L) 15bar
6	Anello tenuta 6x2,5 (10x)
7	Vite (10x)
8	Turbina
9	Graffa (10x)
10	Anello tenuta 13,87x3,53 (10x)
11	Raccordino
12	Filtro
13	Anello tenuta 15,54x2,62 (10x)
14	Vite (10x)

**Liste des traductions
Traduzione delle descrizioni**

Pos	Descrizione
15	Molla di tenuta 18mm (10x)
16	Involucro
17	Guarnizione (10x)
18	Guarnizione 18mm (10x)
19	Micro-accumulateur
20	Protezione termica
21	Raccordo by pass
22	Anello tenuta 7x2,75 (10x)
23	Tubo
24	Guarnizione 3/4" (10x)
25	Tubazione di ritorno
27	Tubo
28	Tubo
29	Anello tenuta 17x4 (10x)
30	Sensore termometrico
31	Anello tenuta 7,75x2,1 (10x)
32	Squadretta di fissaggio (10x)
33	Vite BZ 4,8x13 (10x)
35	Ritorno di non ritorno
8	Gruppo di costruzione
1	Raccordo di collegamento
2	Raccordo di collegamento
3	Rubinetto gas
4	Valvola
5	Valvola
6	Valvola
7	Guarnizione 3/4" (10x)
8	Guarnizione 1/2" (10x)
12	Vite (10x)
13	Guarnizione (10x)
14	Tubo
15	Guarnizione 3/4" (10x)
16	Raccordo 3/4"
17	Tubo
18	Tubo di raccordo 1/2"
19	Rubinetto gas
20	Tubo
21	Tubo
22	Rubinetto carico
23	Manopola
24	Set carico impianto
25	Lamierino
26	Raccordo DOSGA5
27	Guarnizione (10x)
28	Guarnizione (10x)

**Types de chaudières
Tipo apparecchi**

Chaudière Apparecchio	Numero de commande N° d'ordine	Pay Paese	Remarques Osservazioni
CGLA24-2HB	7 716 704 116	France	
CGLA24-2HN	7 716 704 114	France	
CGVA24-2HB	7 716 704 108	France	
CGVA24-2HN	7 716 704 107	France	
NGLA23-2HN5	7 716 704 111	France	
NGLA24-2HB	7 716 704 115	France	
NGLA24-2HN	7 716 704 113	France	
NGLA28-2HB	7 716 704 118	France	
NGLA28-2HN	7 716 704 117	France	
NGVA24-2HB	7 716 704 106	France	
NGVA24-2HN	7 716 704 105	France	
NGVA28-2HB	7 716 704 110	France	
NGVA28-2HN	7 716 704 109	France	
NGLA24-2HBS0492	7 716 704 150	Italie	
NGLA24-2HNS0492	7 716 704 149	Italie	
NGLA28-2HBS0492	7 716 704 152	Italie	
NGLA28-2HNS0492	7 716 704 151	Italie	
NGVA24-2HBS0407	7 716 704 146	Italie	
NGVA24-2HNS0407	7 716 704 145	Italie	
NGVA28-2HBS0407	7 716 704 148	Italie	
NGVA28-2HNS0407	7 716 704 147	Italie	



e.i.m. leblanc
124, 126 rue de Stalingrad
F-93711 Drancy Cedex
www.elmleblanc.fr