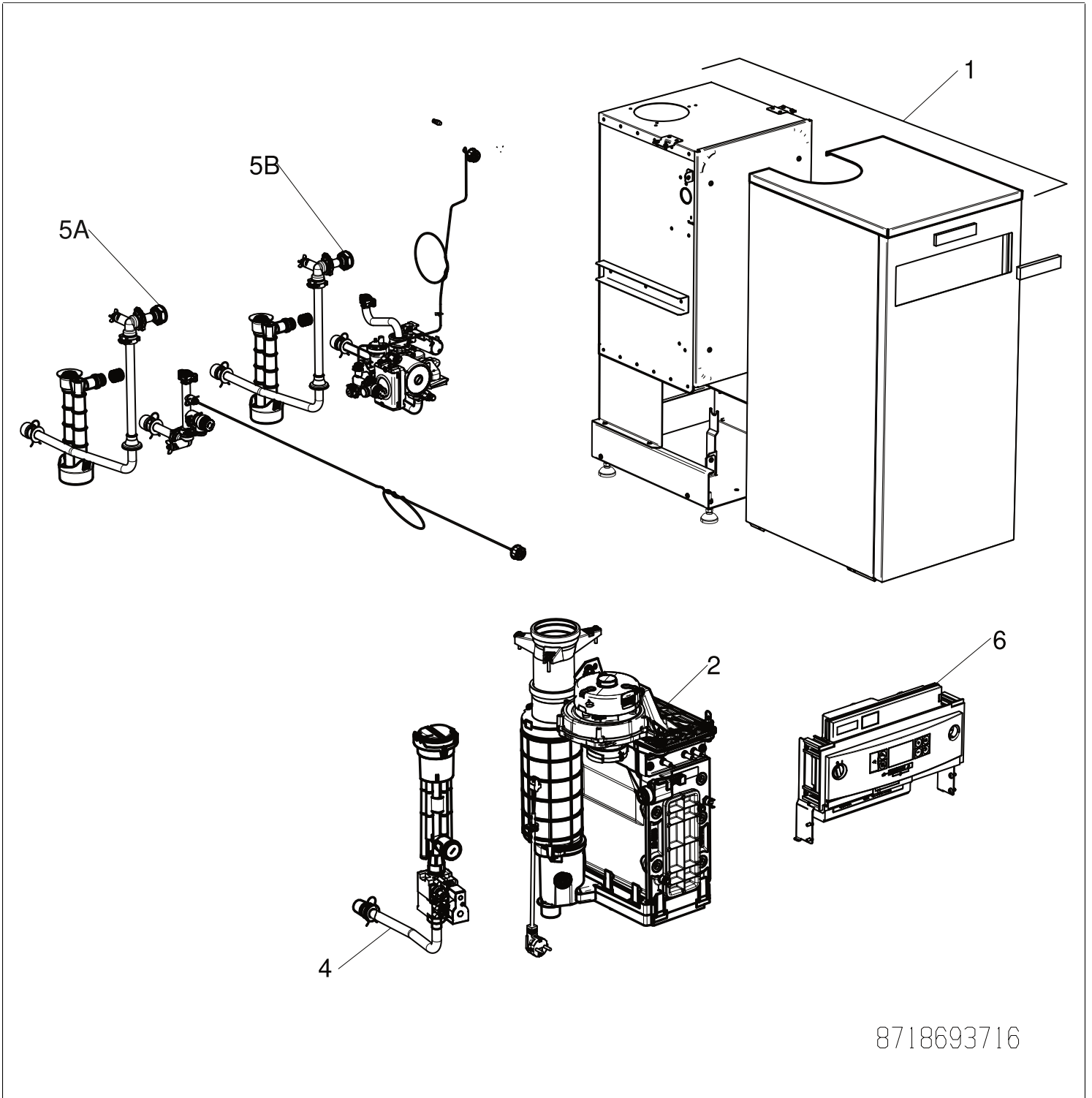


SOLTIS CONDENS ELSC

SOLTIS CONDENS ELSCR



8718693716

[de] Wichtige Hinweise zur Installation/Montage

Die Installation/Montage muss durch eine für die Arbeiten zugelassene Fachkraft unter Beachtung der geltenden Vorschriften erfolgen.

[en] Important notes on installation/assembly

The installation/assembly must be carried out by a qualified contractor, following these instructions and in compliance with the applicable regulations.

[fr] Instructions importantes pour l'installation/le montage

L'installation/le montage doit être effectué(e) par un spécialiste qualifié pour les opérations concernées et dans le respect de la présente notice et des prescriptions applicables.

[bg] Важни указания във връзка с инсталацията/монтажа

Инсталацията/монтажът трябва да се извършва от лицензиран за работите специалист в съответствие с настоящото ръководство и с приложимите разпоредби.

[cs] Důležité pokyny k instalaci/montáži

Instalaci/montáž musí při dodržení pokynů uvedených v tomto návodu a platných předpisů provést odborný pracovník s příslušným oprávněním pro tyto práce.

[da] Vigtige anvisninger til installationen/monteringen

Installationen/monteringen skal foretages af en godkendt installatør under overholdelse af denne vejledning og de gældende forskrifter.

[el] Σημαντικές υποδείξεις για την εγκατάσταση/συναρμολόγηση

Η εγκατάσταση/τοποθέτηση πρέπει να ανατίθεται σε εκπαιδευμένο για τις συγκεκριμένες εργασίες τεχνικό προσωπικό με τήρηση αυτών των οδηγιών καθώς και των σχετικών προδιαγραφών.

[es] Indicaciones importantes para instalación/montaje

La instalación/el montaje debe realizarla personal especializado que esté autorizado para realizar estos trabajos y que tenga en cuenta estas instrucciones y la normativa vigente.

[et] Olulised juhised paigaldamiseks/montaažiks

Paigaldamist/montaaži tohib läbi viia vaid selleks volitusi omav spetsialist, arvestades kehtivaid nõudeid.

[nl-BE] Belangrijke aanwijzingen betreffende de installatie/montage

De installatie/montage moet worden uitgevoerd door een voor de werkzaamheden geautoriseerde installateur rekening houdend met deze handleiding en de geldende voorschriften.

[fi] Tärkeitä asennus- ja kokoonpano-ohjeita

Näihin töihin hyväksytyt ammattiasentajan pitää suorittaa asennus- ja kokoonpanotyöt voimassa olevien määräysten mukaisesti.

[hu] Fontos tudnivalók az installáláshoz/szereléshez

A telepítést/szerelést egy, a munkálatokra felhatalmazott szakembernek kell végeznie, jelen utasítás és az érvényes előírások figyelembevételével.

[it] Avvertenze importanti per l'installazione/il montaggio

L'installazione/il montaggio deve aver luogo ad opera di una ditta specializzata ed autorizzata in osservanza di queste istruzioni e delle direttive vigenti.

[ka] მნიშვნელოვანი მითითებები ინსტალაციისთვის/მონტაჟისთვის

ინსტალაცია/მონტაჟი უნდა განხორციელდეს საშუალებისთვის დამკვეთელი კვალიფიციური პერსონალის მიერ, მოქმედი განაწესის დაცვით.

[lt] Svarbios instaliavimo ir (arba) montavimo nuorodos

Instaliavimo / montavimo darbus, laikydamiesi šios instrukcijos reikalavimų ir galiojančių taisyklių, privalo atlikti šioms darbams įgalioti specialistai.

[lv] Svarīgi norādījumi par iekārtas uzstādīšanu / montāžu

Uzstādīšanu/montāžu jāveic atbilstošajiem darbiem sertificētam speciālistam, ievērojot šo instrukciju un spēkā esošos noteikumus.

[nl] Belangrijke aanwijzingen betreffende de installatie/montage

De installatie/montage moet door een erkend installateur volgens de geldende voorschriften worden uitgevoerd.

[no] Viktig informasjon om installasjon/montering

Installasjonen/monteringen skal gjennomføres av autoriserte installatører, og installasjonsanvisningen samt gjeldende forskrifter skal følges.

[pl] Ważne wskazówki dotyczące instalacji/montażu

Instalację/montaż powinien wykonać specjalista uprawniony do tego typu prac z uwzględnieniem informacji podanych w niniejszej instrukcji oraz aktualnie obowiązujących przepisów.

[pt] Indicações importantes relativas à instalação/montagem

A instalação/montagem deve ser efectuada por um técnico autorizado para os trabalhos, respeitando este manual e as prescrições válidas.

[ro] Indicații importante privind instalarea/montajul

Instalarea/montajul trebuie realizate de către un specialist autorizat pentru lucrările respective, respectându-se prezentele instrucțiuni și prescripțiile valabile.

[ru] Важные указания по подключению/монтажу

Подключение/монтаж должны выполнять только специалисты, имеющие допуск к выполнению таких работ, при соблюдении требований этой инструкции и действующих норм и правил.

[sk] Dôležité pokyny týkajúce sa inštalácie/montáže

Inštaláciu/montáž musí vykonať odborný personál, ktorý má oprávnenie pre výkon týchto prác, pričom musí dodržiavať pokyny uvedené v tomto návode a platné predpisy.

[sl] Pomembni napotki za namestitvev/montažo

Inštalacijo/montažo lahko izvede samo pooblaščen strokovnjak ob upoštevanju teh navodil in veljavnih predpisov.

[sr] Važna uputstva za ugradnju i montažu

Ovu instalaciju/montažu moraju da obave stručna lica koja su ovlašćena za obavljanje takvih radova u skladu sa ovim uputstvom i važećim propisima.

[sv] Viktiga anvisningar för installation/montering

Installationen/monteringen måste utföras av en behörig och tekniskt utbildad person enligt denna anvisning samt gällande föreskrifter.

[tr] Kurulum/Montaj ile ilgili önemli uyarılar

Kurulum/montaj, bu çalışmalarını yapmasına müsaade edilen uzman kişiler tarafından işbu kılavuz ve geçerli yönetmelikler dikkate alınarak yapılmalıdır.

[uk] Важливі вказівки щодо установки/монтажу

Встановлення/монтаж повинні виконувати фахівці, що допущені до виконання таких робіт, із дотриманням цієї інструкції та діючих приписів.

[zh] 安装方面的重要提示

安装和组装工作必须由经过许可的专业人员进行, 同时必须遵守本说明书和现行法规的相关要求

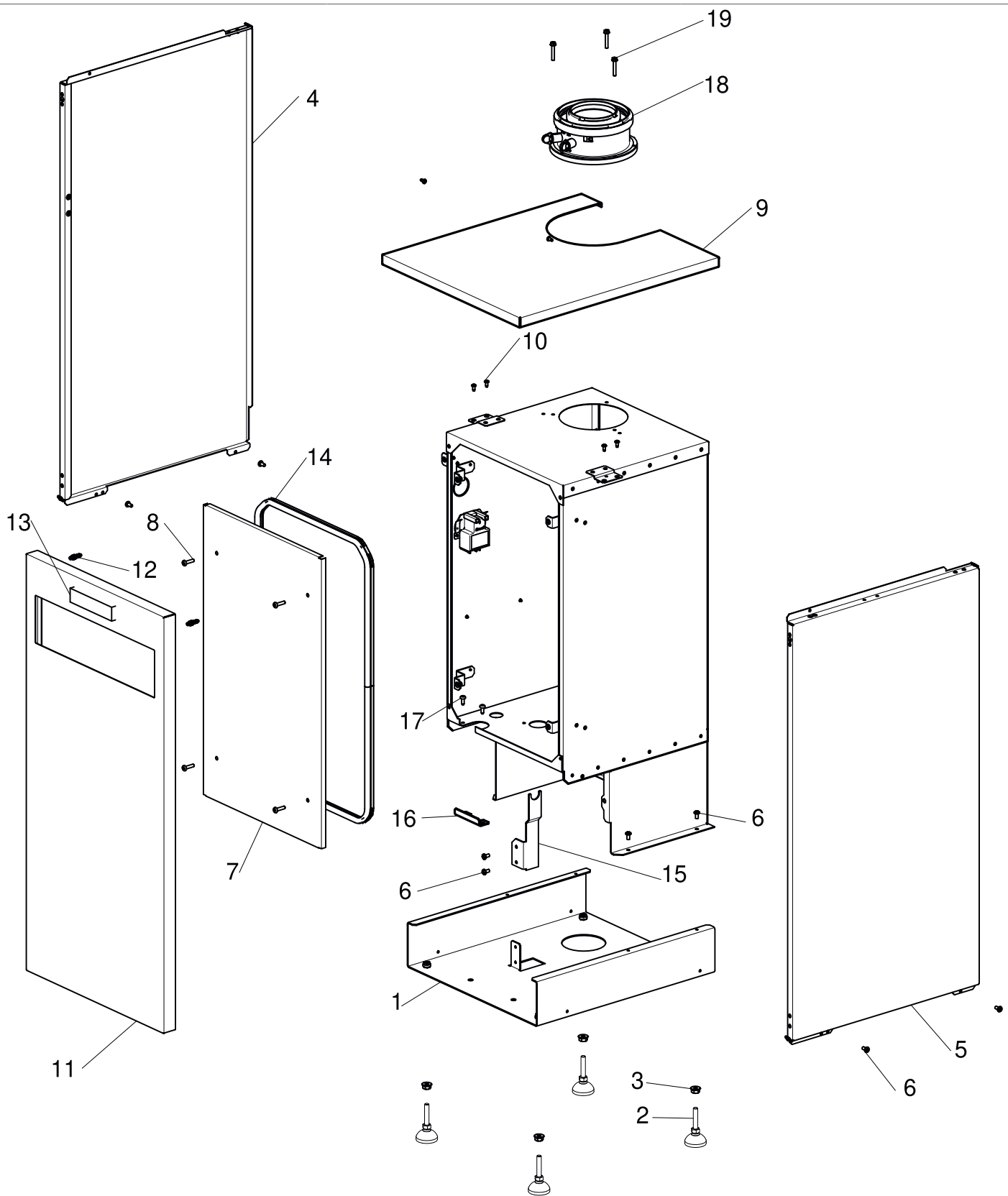
[ar] ملاحظات هامة للتركيب/التجميع
يجب أن يتم التركيب/التجميع من قبل متخصص مصرح له بالعمل، مع مراعاة اللوائح السارية.

[fa] تذکرات مهم درباره نصب/مونتاژ
نصب/مونتاژ باید توسط فردی حرفه ای که مجاز به انجام این کار است، و همچنین با توجه کامل به مقررات مربوطه انجام شود.

[az] Quraşdırılma

Quraşdırılma işinin yerinə yetirilməsi səlahiyyətli bir mütəxəssis tərəfindən və müvafiq qaydalara uyğun olaraq aparılmalıdır.

Liste des pièces de rechange
Spare parts list



8718693602.001

boîtier
Casing

1

SOLTIS CONDENS ELSC
SOLTIS CONDENS ELSCR

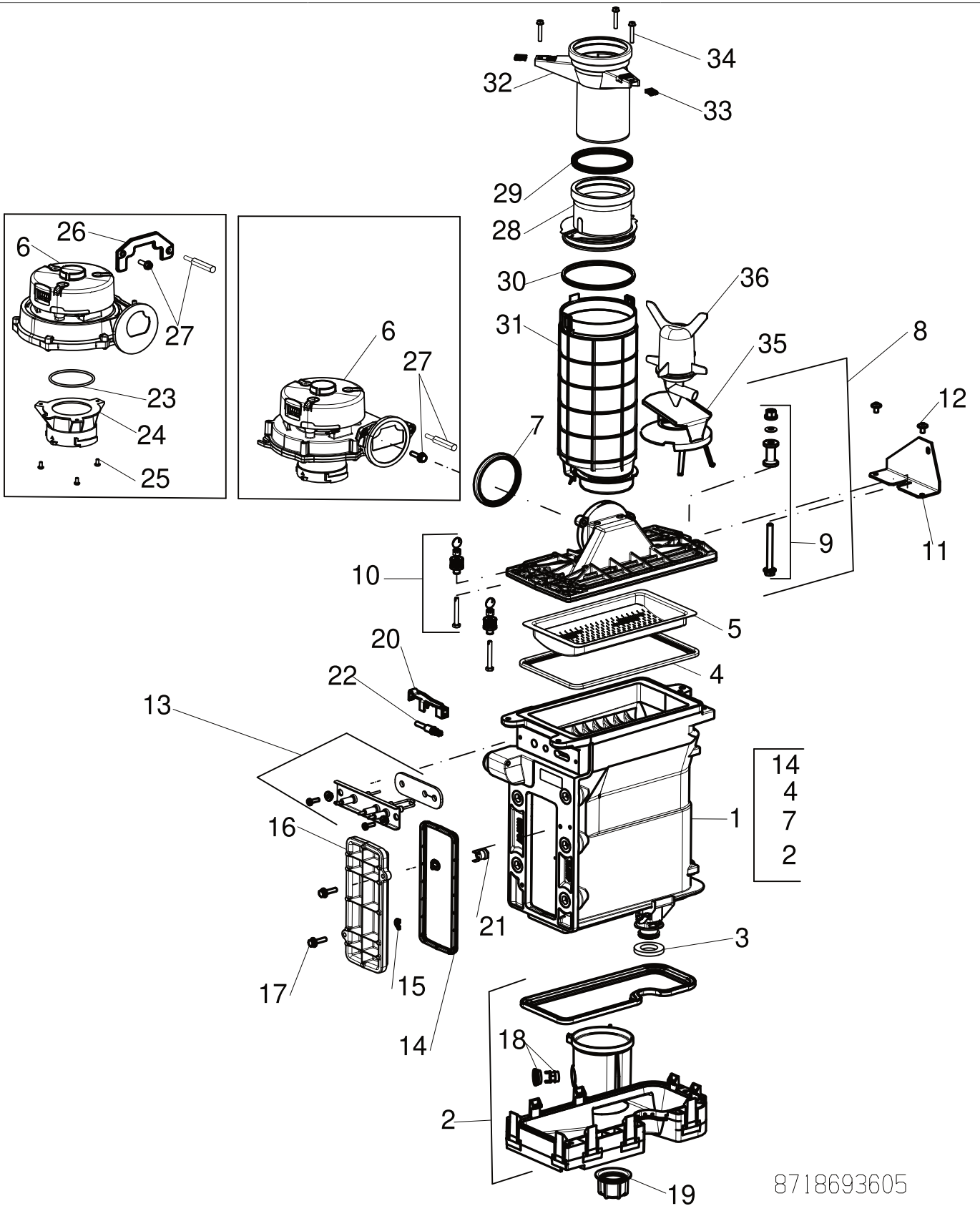
Pos	Dénomination Description	Numéro de commande Ordering no.	PG	Type gaz Gas type	Soltis condens ELC16	Soltis condens ELC30	Soltis condens ELSCR42														Remarques Remarks
1	Plateau Assemblée base	8 716 117 298	37		■	■	■														
2	pied M8	8 716 117 299	27		■	■	■														
3	Écrou M8 avec bride	8 718 682 332 0	20		■	■	■														
4	Case panneau latéral Assemblée LH Bleu	8 716 117 559	41		■	■	■														
5	Case panneau latéral Assemblée RH	8 716 117 560	41		■	■	■														
6	vis (10x) M5x10	2 914 411 420 0	10		■	■	■														
7	Cas porte intérieure	8 716 117 302	42		■	■	■														
8	Vis M5x20mm	8 716 117 397	24		■	■	■														
9	Top Case Blue Panel Assemblée	8 716 117 561	39		■	■	■														
10	Vis (10x)	2 910 611 424 0	20		■	■	■														
11	Cas du panneau avant Assemblée	8 716 117 917	42		■	■	■														
12	Pen M4 (1x)	8 713 407 021 0	12		■	■	■														
13	signe de marque ELM	8 711 155 095 0	16		■	■	■														
14	joint de porte	8 716 117 305	27		■	■	■														
15	support hydraulique	8 716 117 308	29		■	■	■														
16	Tuyau plaque d'étanchéité	8 716 117 309	41		■	■	■														
17	Vis 4,8x13 DIN7981 (10x)	2 910 612 432 0	15		■	■	■														

SOLTIS CONDENS ELSC
SOLTIS CONDENS ELSCR

boîtier
Casing

1

Liste des pièces de rechange
Spare parts list



8718693605

Brûleur / échangeur de chaleur
Burner/Heat Exchanger

SOLTIS CONDENS ELSC
SOLTIS CONDENS ELSCR

2

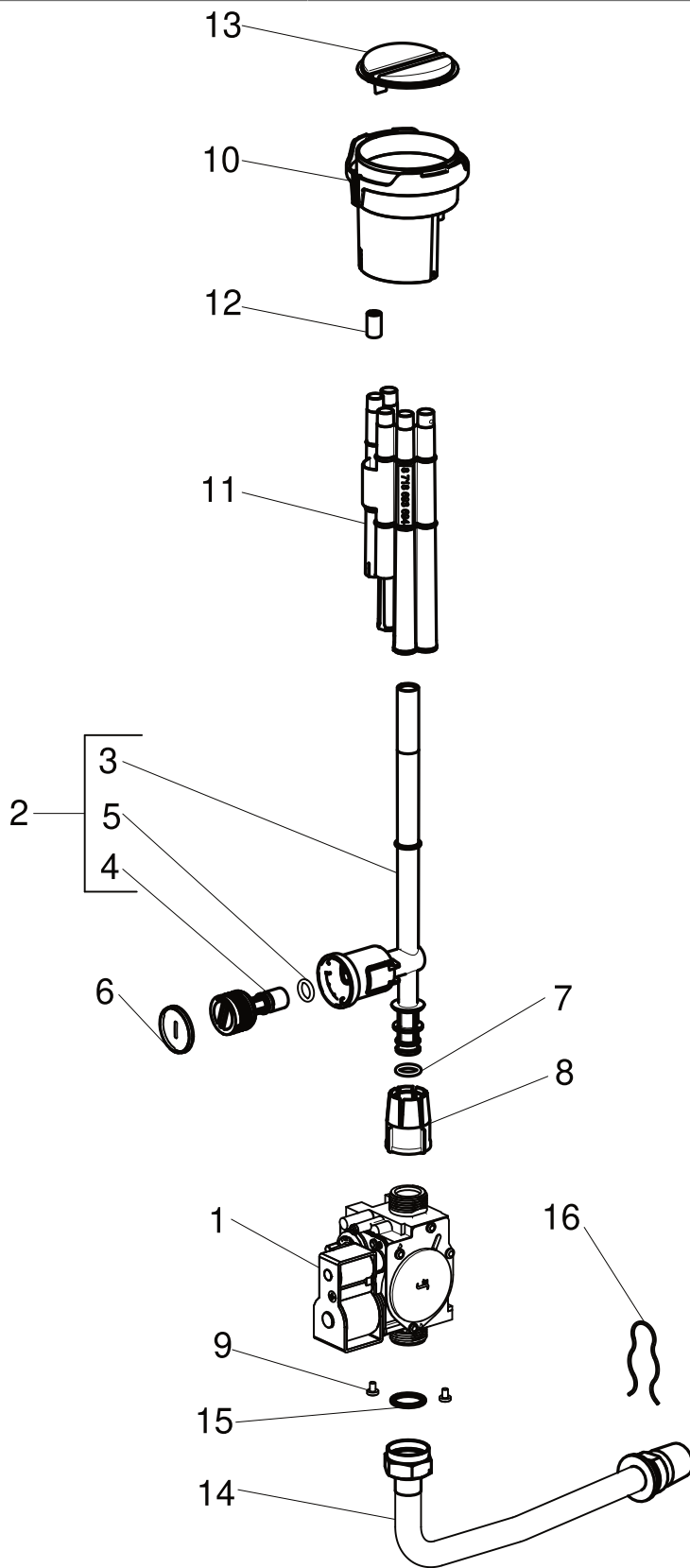
Pos	Dénomination Description	Numéro de commande Ordering no.	PG	Type gaz Gas type	Soltis condensELSC16	Soltis condensELSC30	Soltis condensELSCR42																				Remarques Remarks
1	Échangeur thermique WB5	8 716 117 322	57		■	■																					
1	Echangeur de chaleur WB5	8 716 117 323	60				■																				
2	Coupe tirage antirefouleur	8 716 119 320	33		■	■	■																				
3	Joint	8 716 117 324	23		■	■	■																				
4	Joint de brûleur	8 711 004 168 0	24		■	■	■																				
5	Brûleur	8 718 006 658 0	51		■	■	■																				
6	Ventilateur PEBM D130 AC230 50 056W PWM	8 716 117 325	47		■	■																					
6	VENTILATEUR P EBM D128 AC230 50 092W PWM	8 716 117 326	47				■																				
7	Joint	8 737 709 314	13		■	■	■																				
8	Couvercle	8 715 406 318 0	50		■	■	■																				
9	Joint de fixation	8 710 305 297 0	15		■	■	■																				
10	Joint de fixation	8 710 305 296 0	29		■	■	■																				
11	Support Cell chaleur Fixation	8 716 117 328	29		■	■	■																				
12	Vis DIN 967-M6x10-4.8-Z	8 716 117 329	24		■	■	■																				
13	Jeu d'électrodes	8 718 664 301 0	31		■	■	■																				
14	Joint (Couvercle maintenance) WB5-II plu	8 710 103 153 0	15		■	■	■																				
15	Rondelle (10x)	8 710 100 190 0	22		■	■	■																				
16	Couvercle	8 711 000 262 0	31		■	■	■																				
17	Vis TOLE H M6x25 8.8	8 716 117 330	24		■	■	■																				
18	Limiteur de température	8 710 506 267 0	23		■	■	■																				
19	Ecrou	8 713 301 114 0	10		■	■	■																				
20	FIXATION NTC WB5	8 716 117 331	25		■	■	■																				
21	Limiteur de température	8 722 963 858 0	23		■	■	■																				
22	SONDE WB6	8 716 117 332	26		■	■	■																				
23	Joint torique 63x3 (10x)	8 722 880 175 0	17				■																				
24	Trappe de visite	8 710 506 279 0	15				■																				
25	Vis M4x8	2 914 411 412 0	10				■																				
26	FIXATION DE VENTILATEUR	8 716 117 333	27				■																				
27	Jeu de vis	8 716 117 338	25		■																						
27	Jeu de vis	8 716 117 339	25			■	■																				
28	Adaptateur	8 716 117 334	32		■	■	■																				
29	Joint DN80	8 711 004 232 0	19		■	■	■																				
30	Joint	8 711 004 278 0	14		■	■	■																				
31	Tuyau d'évacuation gaz	8 715 505 861 0	33		■	■	■																				
32	Raccordement des gaz d'échappement	8 710 735 296 0	23		■	■	■																				
33	Ecrou 4,8mm (10x)	8 710 609 015 0	13		■	■	■																				
34	Vis ST 4,8 x30	8 713 403 039 0	17		■	■	■																				
35	Restriction de débit	8 710 100 209 0	14				■	■																			
36	RÉSONATEUR	8 716 117 337	28				■																				

SOLTIS CONDENS ELSC
SOLTIS CONDENS ELSCR

Brûleur / échangeur de chaleur
 Burner/Heat Exchanger

2

Liste des pièces de rechange
Spare parts list



8718693606

Valve de gaz
Gas Valve

SOLTIS CONDENS ELSC
SOLTIS CONDENS ELSCR

4

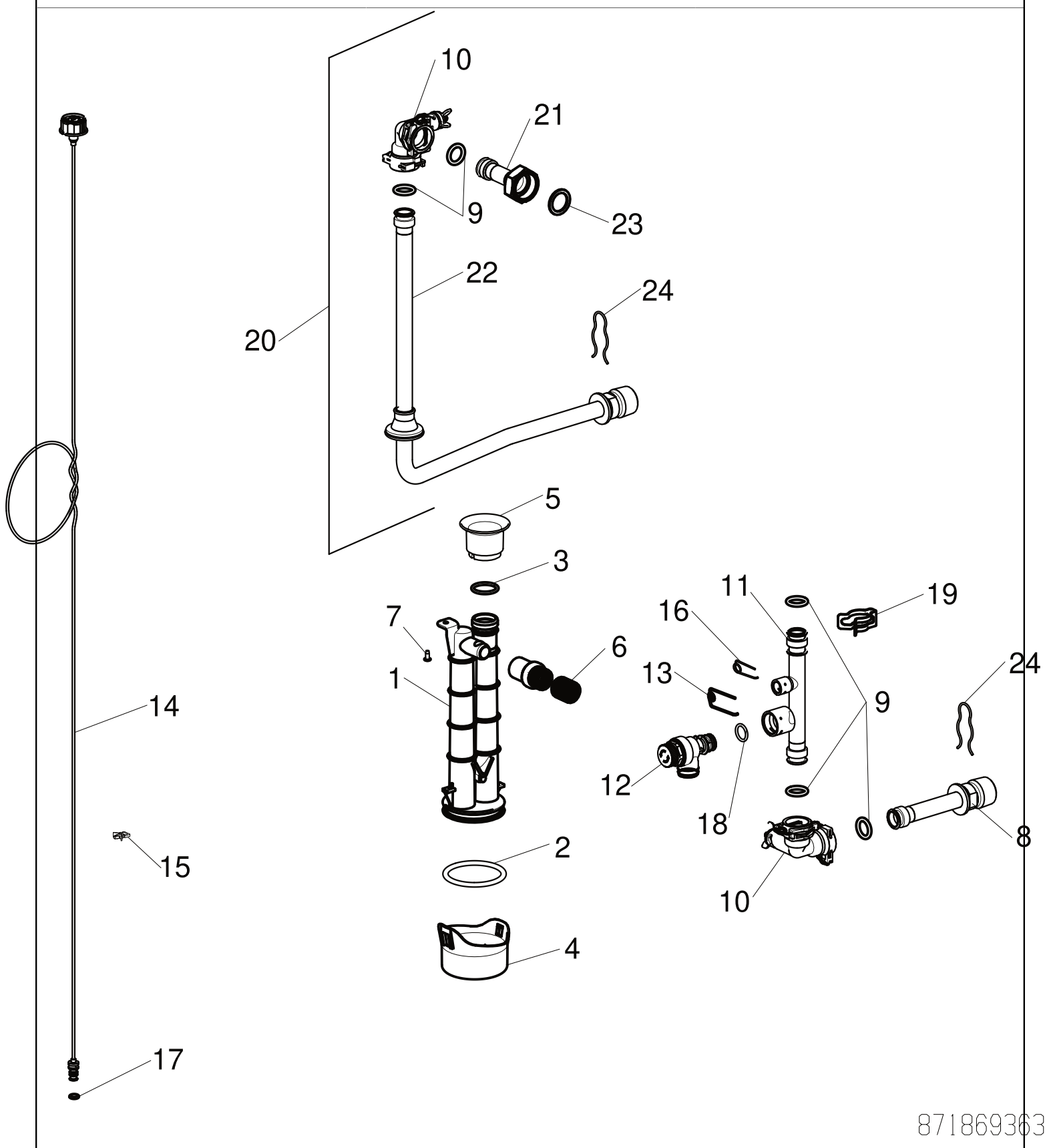
Pos	Dénomination Description	Numéro de commande Ordering no.	PG	Type gaz Gas type	Soltis condens ELSC16	Soltis condens ELSC30	Soltis condens ELSCR42															Remarques Remarks
1	VANNE DE GAZ - SIT 848 230V	8 716 117 344	43		■	■	■															
1	Boitier gaz SAV	8 716 118 348	39		■	■	■															
2	Tuyau Assemblée Haute gaz	8 716 117 345	31		■	■	■															
5	O-ring (10x)	8 700 205 001 0	19		■	■	■															
6	Plomb (x10)	8 712 305 092 0	17		■	■	■															
7	Joint torique 12x3 (10x)	8 710 205 089 0	16		■	■	■															
8	Ecrou	8 713 301 117 0	10		■	■	■															
9	Vis M4X6 (10x)	2 914 411 424 0	14		■	■	■															
10	Limiteur d'air	8 710 505 210 0	27				■															
10	Limiteur d'air	8 710 505 212 0	26				■															
10	Limiteur d'air	8 718 220 416 0	21		■																	
11	Tube	8 716 119 381	26			■	■															
12	Capuchon (10x)	8 710 506 161 0	12		■	■	■															
13	Vanne à membrane	8 716 119 295	25		■	■	■															
14	TUYAUTERIE GAZ INFERIEUR	8 716 117 349	35		■	■	■															
14	Tube gaz bas SAV	8 716 118 350	36		■	■	■															
15	Joints 18,3x24,3 (10x)	8 710 103 161 0	22		■	■	■															
15	Joint	8 718 600 34A 0	12		■	■	■															
16	Epingle (10x)	8 714 606 002 0	17		■	■	■															

**SOLTIS CONDENS ELSC
SOLTIS CONDENS ELSCR**

Valve de gaz
Gas Valve

4

Liste des pièces de rechange
Spare parts list



8718693637

5A
Assemblée hydraulique
Hydraulics Assembly

SOLTIS CONDENS ELSC
SOLTIS CONDENS ELSCR

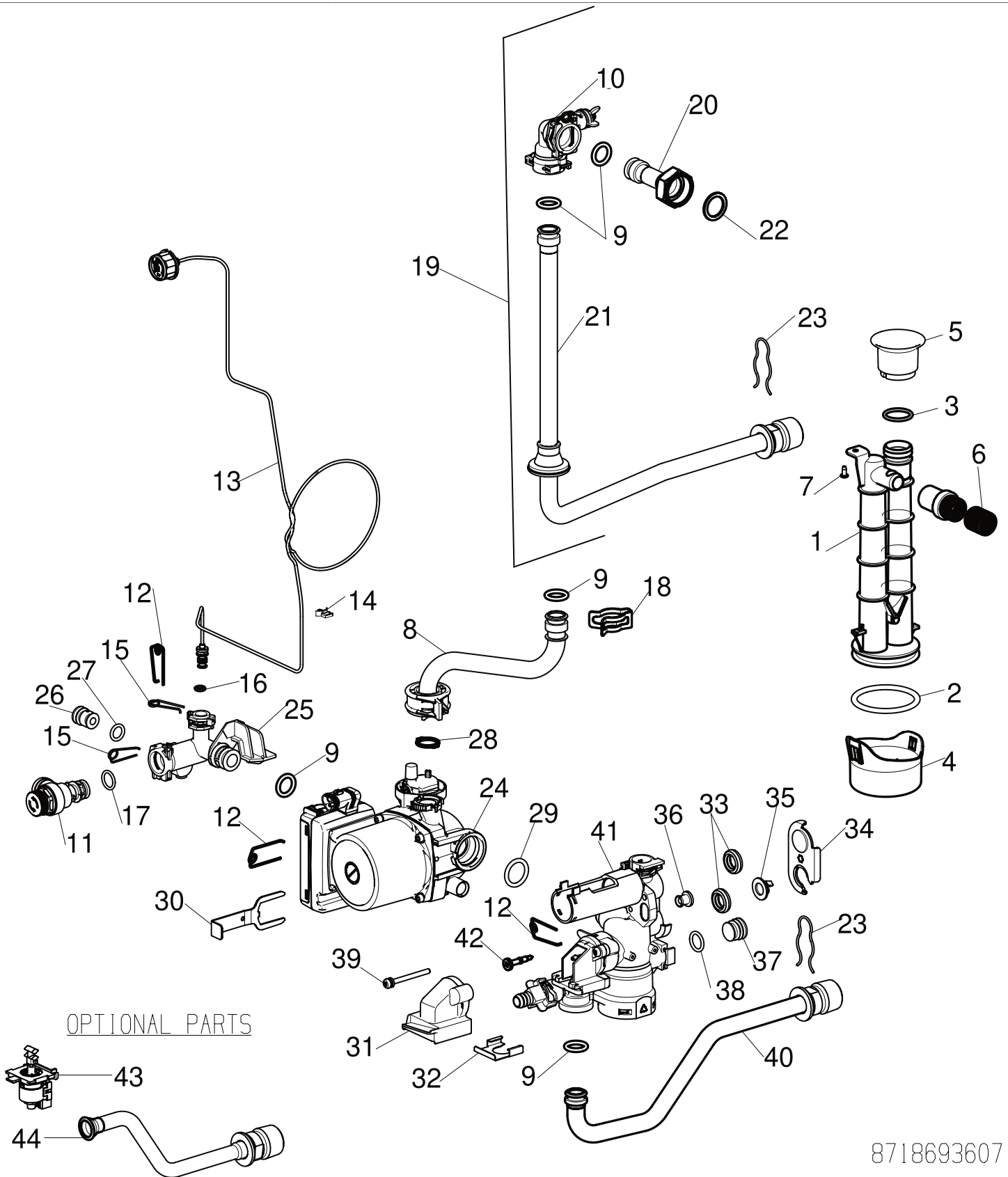
Pos	Dénomination Description	Numéro de commande Ordering no.	PG	Type gaz Gas type	Solitis condens ELC16	Solitis condens ELC30	Solitis condens ELSCR42															Remarques Remarks																				
1	piège à condensats	8 716 117 365	31																																							
2	Jeu de joints (10x)	8 710 103 154 0	25																																							
3	Jeu de joints (10x)	8 710 103 154 0	25																																							
4	Capot de protection	8 710 506 202 0	15																																							
5	JOINT DE PIÈGE À CONDENSAT	8 716 117 366	26																																							
6	Tuyau	8 710 703 200 0	13																																							
7	Vis 4,2x9,5 (10x)	2 910 612 424 0	11																																							
8	tuyau de retour	8 716 117 367	34																																							
9	O-ring (10x)	8 710 205 085 0	12																																							
10	Coude	8 716 106 499 0	20																																							
11	Tuyau Assemblée Retour à SE régulier	8 716 117 368	34																																							
12	Soupape de sécurité 3bar	8 716 117 369	28																																							
13	Epingle 18 mm (10x)	8 718 684 699 0	22																																							
14	Manomètre	8 716 117 370	29																																							
15	GUIDE ATTACHE CAPILLAIRE	8 716 117 033	11																																							
16	Clip de verrouillage	8 718 663 229 0	20																																							
17	O-Ring 6,00x2,50 WRAS/KTW (1x)	8 716 116 074 0	11																																							
18	Joint torique 15,54x2,62	8 716 140 805 0	10																																							
19	Clip tube (x10)	8 711 200 024 0	22																																							
20	Hydraulique Assemblée tuyau de débit	8 716 117 371	39																																							
21	Tuyau WB5 Outlet	8 716 117 372	29																																							
22	FLUX DE TUYAUTERIE	8 716 117 373	36																																							
23	Joint 22,2x30x2 (10x)	8 710 103 046 0	14																																							
24	Epingle (10x)	8 714 606 002 0	17																																							

SOLTIS CONDENS ELSC
SOLTIS CONDENS ELSCR

Assemblée hydraulique
Hydraulics Assembly

5A

Liste des pièces de rechange
Spare parts list



OPTIONAL PARTS

8718693607

Assemblée hydraulique
Hydraulics Assembly

SOLTIS CONDENS ELSC
SOLTIS CONDENS ELSCR

5B

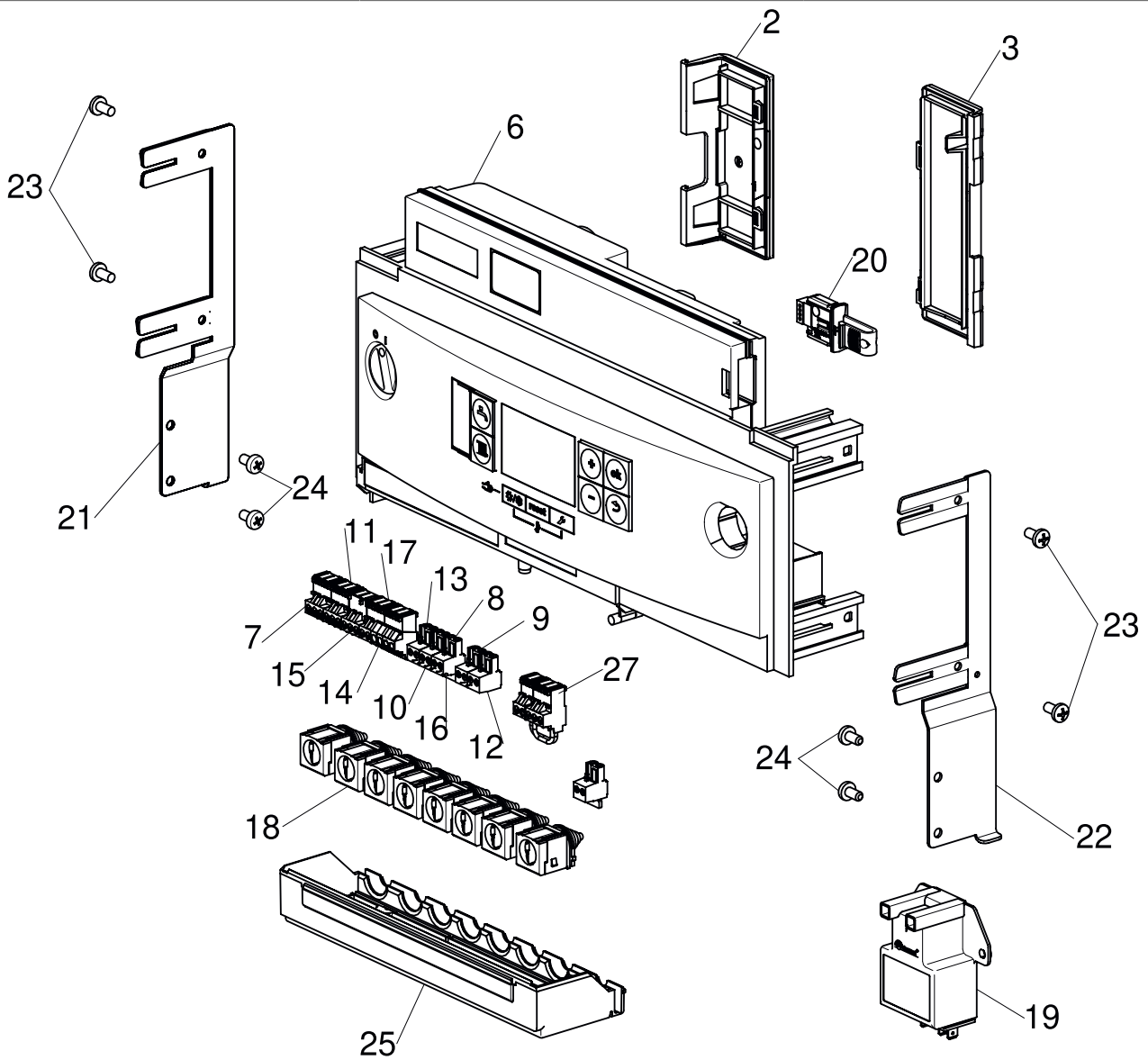
Pos	Dénomination Description	Numéro de commande Ordering no.	PG	Type gaz Gas type	Soltis condens ELSC16	Soltis condens ELSC30	Soltis condens ELSCR42																Remarques Remarks
1	piège à condensats	8 716 117 365	31		■	■																	
2	Jeu de joints (10x)	8 710 103 154 0	25		■	■																	
3	Jeu de joints (10x)	8 710 103 154 0	25		■	■																	
4	Capot de protection	8 710 506 202 0	15		■	■																	
5	JOINT DE PIÈGE À CONDENSAT	8 716 117 366	26		■	■																	
6	Tuyau	8 710 703 200 0	13		■	■																	
7	Vis 4,2x9,5 (10x)	2 910 612 424 0	11		■	■																	
8	Tuyau Haute-retour	8 716 117 386	32		■	■																	
9	O-ring (10x)	8 710 205 085 0	12		■	■																	
10	Coude	8 716 106 499 0	20		■	■																	
11	Soupape de sécurité 3bar	8 716 117 369	28		■	■																	
12	Epingle 18 mm (10x)	8 718 684 699 0	22		■	■																	
13	Manomètre	8 716 117 370	29		■	■																	
14	GUIDE ATTACHE CAPILLAIRE	8 716 117 033	11		■	■																	
15	Clip de verrouillage	8 718 663 229 0	20		■	■																	
16	O-Ring 6,00x2,50 WRAS/KTW (1x)	8 716 116 074 0	11		■	■																	
17	Joint torique 15,54x2,62	8 716 140 805 0	10		■	■																	
18	Clip tube (x10)	8 711 200 024 0	22		■	■																	
19	Hydraulique Assemblée tuyau de débit	8 716 117 371	39		■	■																	
20	Tuyau WB5 Outlet	8 716 117 372	29		■	■																	
21	FLUX DE TUYAUTERIE	8 716 117 373	36		■	■																	
22	Joint 22,2x30x2 (10x)	8 710 103 046 0	14		■	■																	
23	Epingle (10x)	8 714 606 002 0	17		■	■																	
24	Circulateur UPM 15-70CHG	8 718 221 728 0	51		■	■																	
25	Raccord en T	8 716 117 396	28		■	■																	
26	Bouchon (5x)	8 718 222 478 0	15		■	■																	
27	Joint torique 12,5x3 WRAS / KTW (10x)	8 716 107 437 0	15		■	■																	
28	Colle Lavuse 19.9mm	8 716 112 259 0	26		■	■																	
29	Joint torique 23x4 (10x)	8 716 771 353 0	14		■	■																	
30	Clip	8 716 106 438 0	12		■	■																	
31	Couvercle Robinet	8 718 225 374 0	10		■	■																	
32	Clip	8 716 106 432 0	12		■	■																	
33	Joint d'etancheite Sek WÜ 15mm	8 716 106 435 0	12		■	■																	
34	PROTECTION	8 711 304 835 0	12		■	■																	
35	Bouchon obturateur	8 716 109 364 0	11		■	■																	
36	Tampon en caoutchouc	8 716 106 425 0	10		■	■																	
37	Bouchon	8 716 106 567 0	10		■	■																	
38	Joint torique 16x3 EPDM (10x)	8 716 107 436 0	16		■	■																	
39	Joint de fixation	8 716 106 815 0	10		■	■																	
40	Tuyau de retour CH	8 716 117 376	36		■	■																	
41	UNITÉE DE VANNE	8 716 117 377	38		■	■																	
42	Vis M5x32	8 716 771 687 0	10		■	■																	
43	Moteur Distributeur	8 716 119 420	30		■	■																	
44	Tube	8 716 119 452	33		■	■																	

SOLTIS CONDENS ELSC
SOLTIS CONDENS ELSCR

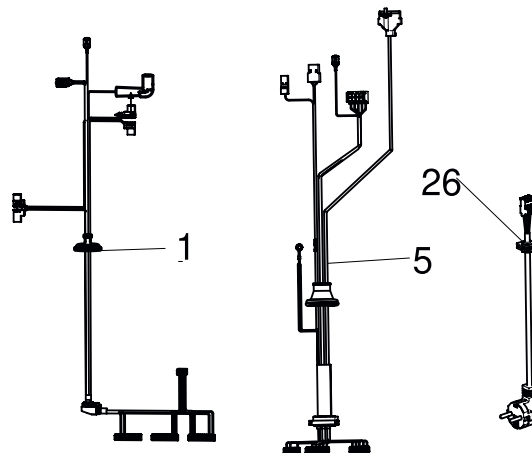
Assemblée hydraulique
Hydraulics Assembly

5B

Liste des pièces de rechange
Spare parts list



NOTE: ITEM 4 CABLE IGNITION NOT SHOWN



8718693634

Assemblée électrique
Electrical Assembly

6

SOLTIS CONDENS ELSC
SOLTIS CONDENS ELSCR

Pos	Dénomination Description	Numéro de commande Ordering no.	PG	Type gaz Gas type	Soltis condens ELC16	Soltis condens ELSC30	Soltis condens ELSCR42														Remarques Remarks
1	Harnais basse tension régulière	8 716 117 378	33				■														
1	Harnais basse tension	8 716 117 387	34		■	■															
2	COUVERTURE	8 718 601 44A 0	20		■	■	■														
3	COUVERTURE	8 718 601 42A 0	22		■	■	■														
4	FAISCEAU ELECTRODES GB072 14-24(K)	8 716 013 434 0	24		■	■	■														
5	Harnais haute tension régulière	8 716 117 379	32				■														
5	Harnais haute tension	8 716 117 388	34		■	■															
6	BOITE DE CONTRÔLE CUS GARNITURE BASSE	8 716 117 563	52		■	■	■														
7	Borne de connexion 3-pol N/L orange	8 714 404 404 0	29		■	■	■														
8	Borne de connexion 2-pol rouge (5x)	8 744 404 092 0	29		■	■	■														
9	Borne de connexion 2-pol gris (5x)	8 744 404 091 0	29		■	■	■														
10	Borne de connexion 2-pol orange (5x)	8 744 404 088 0	29		■	■	■														
11	Borne de connexion 3-pol N/L gris	8 714 404 407 0	29		■	■	■														
12	Borne de connexion 2-pol brun (5x)	8 744 404 093 0	29		■	■	■														
13	Borne de connexion 2-pol vert (5x)	8 744 404 090 0	29		■	■	■														
14	Borne de connexion 3-pol N/L blanc	8 714 404 402 0	29		■	■	■														
15	Borne de connexion 3-pol N/L violet	8 714 404 403 0	29		■	■	■														
16	Borne de connexion 2-pol bleu (5x)	8 744 404 089 0	29		■	■	■														
17	Borne de connexion 3-pol N/L vert	8 714 404 408 0	29		■	■	■														
18	Coquille	8 716 117 569	10		■	■	■														
19	Transformateur d'allumage	8 718 688 015 0	33		■	■	■														
20	FICHE DE CODAGE 42NG	8 716 117 566	28				■														
20	FICHE DE CODAGE 16 NG	8 716 117 567	28		■																
20	FICHE DE CODAGE 30 NG	8 716 117 568	28			■															
21	FIXAT. BOITIER COMMANDE GAUCHE	8 716 117 306	27		■	■	■														
22	FIXATION BOITIER DE COMMANDE DROITE	8 716 117 307	27		■	■	■														
23	vis (10x) M5x10	2 914 411 420 0	10		■	■	■														
24	Vis M5x10	2 912 451 152 0	10		■	■	■														
25	COUVERTURE	8 718 601 45A 0	19		■	■	■														
26	câble d'alimentation	8 716 117 915	30		■	■	■														
27	Connecteur	8 716 119 293	15		■	■	■														
	Limiteur de température	8 722 963 858 0	23		■	■	■														

SOLTIS CONDENS ELSC
SOLTIS CONDENS ELSCR

Assemblée électrique
Electrical Assembly

6

Liste des traductions
List of translations

Pos	Description				
1	Element of construction				
1	Tray Base Assembly				
2	Foot M8				
3	Nut M8 with flange				
4	Case Side Panel LH Assembly				
5	Case Side Panel RH Assembly				
6	screw (10x) M5x10				
7	Case Inner Door				
8	Screw M5x20mm				
9	Case Top Panel Assembly				
10	Screw (10x)				
11	Case Front Panel Assembly				
12	Shape Screw M4 (1x) packed				
13	Trademark ELM				
14	Seal Door				
15	Support Hydraulic				
16	Pipe Sealing Plate				
17	Screw 4,8x13 DIN7981 (10x)				
2	Element of construction				
1	Heat_exchanger WB5				
2	Flue Gas Collector				
3	Seal				
4	Burner sealing				
5	Burner				
6	Fan PEBM D130 AC230 50 056W PWM HB M UB				
6	Fan P EBM D128 AC230 50 092W PWM MC M UB				
7	Lip seal				
8	Cover				
9	Fixing bolt				
10	Fixing set				
11	Bracket Heat Cell Fixing				
12	Screw DIN 967-M6x10-4.8-Z				

Liste des traductions
List of translations

Pos	Description				
13	Electrode set				
14	Seal (Service cover) WB5-II plus				
15	Clip (10x)				
16	Cover				
17	Screw - Combination M6x25 8,8				
18	Temperature limiter				
19	Nut				
20	Bracket NTC WB5				
21	Temperature limiter				
22	Sensor NTC- Control Stat				
23	O-ring 63x3 (10x)				
24	Connecting flange				
25	Screw M4x8				
26	Bracket fan				
27	Screw Set				
28	Adaptor				
29	Lip seal DN80				
30	Seal				
31	Flue gas duct				
32	Flue outlet				
33	Nut 4,8mm (10x)				
34	Screw 4.8 X 30mm Set of 3				
35	Throttle disc				
36	Resonator				
4	Element of construction				
1	Gas_valve - SIT 848 230V HNBR				
1	Gas_valve Spare				
2	Pipe Gas Upper Assembly				
5	O-ring (10x)				
6	Lead seal (10x)				
7	O-ring 12x3 (10x)				
8	Unit Union				

Liste des traductions
List of translations

Pos	Description				
9	Screw M4x6 Taptite ZC PL P/H (10X)				
10	Air limiter				
11	Pipe				
12	Cap (10x)				
13	Diaphragm Valve				
14	Pipe Gas Lower				
14	Pipe Gas Lower Spare				
15	Washer 18,3x24,3 (10x)				
15	Gasket Gas_valve				
16	Clip (10x)				
5A	Element of construction				
1	Trap Condensate				
2	Seal kit (10x)				
3	Seal kit (10x)				
4	Protective cap				
5	Seal Condensate Trap				
6	hose				
7	Screw DIN7981 4,2x9,5 (10x)				
8	Pipe Return				
9	O-ring				
10	Elbow flow pipe				
11	Pipe Assembly Return to HE Regular				
12	Valve PRV - plastic				
13	Clip 18mm (10x)				
14	Gauge Plastic Capillary				
15	Clip Capillary Guide				
16	Spring Locking 10mm				
17	O-Ring 6,00x2,50 WRAS/KTW (1x)				
18	O-ring 15,54x2,62				
19	Clip (10x)				
20	Hydraulic Flow Pipe Assembly				
21	Pipe WB5 Outlet				

Liste des traductions
List of translations

Pos	Description				
22	Pipe Flow				
23	Gasket 22,2x30x2 (10x)				
24	Clip (10x)				
5B	Element of construction				
1	Trap Condensate				
2	Seal kit (10x)				
3	Seal kit (10x)				
4	Protective cap				
5	Seal Condensate Trap				
6	hose				
7	Screw DIN7981 4,2x9,5 (10x)				
8	Pipe Upper Return				
9	O-ring				
10	Elbow flow pipe				
11	Valve PRV - plastic				
12	Clip 18mm (10x)				
13	Gauge Plastic Capillary				
14	Clip Capillary Guide				
15	Spring Locking 10mm				
16	O-Ring 6,00x2,50 WRAS/KTW (1x)				
17	O-ring 15,54x2,62				
18	Clip (10x)				
19	Hydraulic Flow Pipe Assembly				
20	Pipe WB5 Outlet				
21	Pipe Flow				
22	Gasket 22,2x30x2 (10x)				
23	Clip (10x)				
24	Pump UPM 15-70CHG				
25	Tee				
26	Plug (5x)				
27	O-ring 12,5x3 WRAS / KTW (10x)				
28	Washer Bonded 19.9mm (10X)				

Liste des traductions
List of translations

Pos	Description				
29	O-ring 23x4 (10x)				
30	SAFETY PUMP CLIP				
31	Cover Valve				
32	SAFETY CLIP INLET ADAPTER				
33	Seal 15mm				
34	Shield				
35	Plug Blanking Assembly				
36	RUBBER BUSHING				
37	Plug				
38	O-ring 16x3 EPDM (10x)				
39	Screw & washer assembly m5 x 55				
40	Pipe Return CH				
41	Valve unity				
42	SCREW M5X32				
43	Motor Diverter Valve				
44	Pipe DHW Return				
6	Element of construction				
1	Harness Low Voltage Regular				
1	Harness Low Voltage				
2	Cover				
3	Cover				
4	Igniter sensor cable				
5	Harness High Voltage Regular				
5	Harness High Voltage				
6	Control_box CUS Trim Low				
7	connecting terminal 3-pol N/L orange				
8	connecting terminal 2-pol red (5x)				
9	connecting terminal 2-pol grey (5x)				
10	connecting terminal 2-pol orange (5x)				
11	connecting terminal 3-pol N/L grey				
12	connecting terminal 2-pol brown (5x)				
13	connecting terminal 2-pol green (5x)				

Liste des traductions
List of translations

Pos	Description				
14	connecting terminal 3-pol N/L white				
15	connecting terminal 3-pol N/L violet				
16	connecting terminal 2-pol blue (5x)				
17	connecting terminal 3-pol N/L green				
18	Strain Relief				
19	Transformer Ignition				
20	Code_Plug 42NG				
20	Code_Plug 16 NG				
20	Code_Plug 30 NG				
21	Bracket Control Box Left				
22	Bracket Control Box Right				
23	screw (10x) M5x10				
24	Screw M5 x 10 Pan Head Pozi ZP				
25	Cover				
26	Cable Mains				
27	Plug				
	Temperature limiter				

Types de chaudières
Types of appliances

Chaudière Appliance	Numéro de commande Ordering no.	Pays Country	Remarques Remarks
Soltis condens ELSC 16	7 731 600 035	France	
Soltis condens ELSC 30	7 731 600 036	France	
Soltis condens ELSCR 42	7 731 600 037	France	



elm.leblanc

L'innovation au cœur de votre bien-être

elm.leblanc - siège social et usine :

124-126 rue de Stalingrad - F-93711 Drancy CEDEX

0 820 00 4000 Service 0,12 € / min
+ prix appel

Hotline technique pour les professionnels :
du lundi au vendredi de 8h à 12h30
et de 13h30 à 17h30.

Suivez-nous sur     

www.elmleblanc.fr