

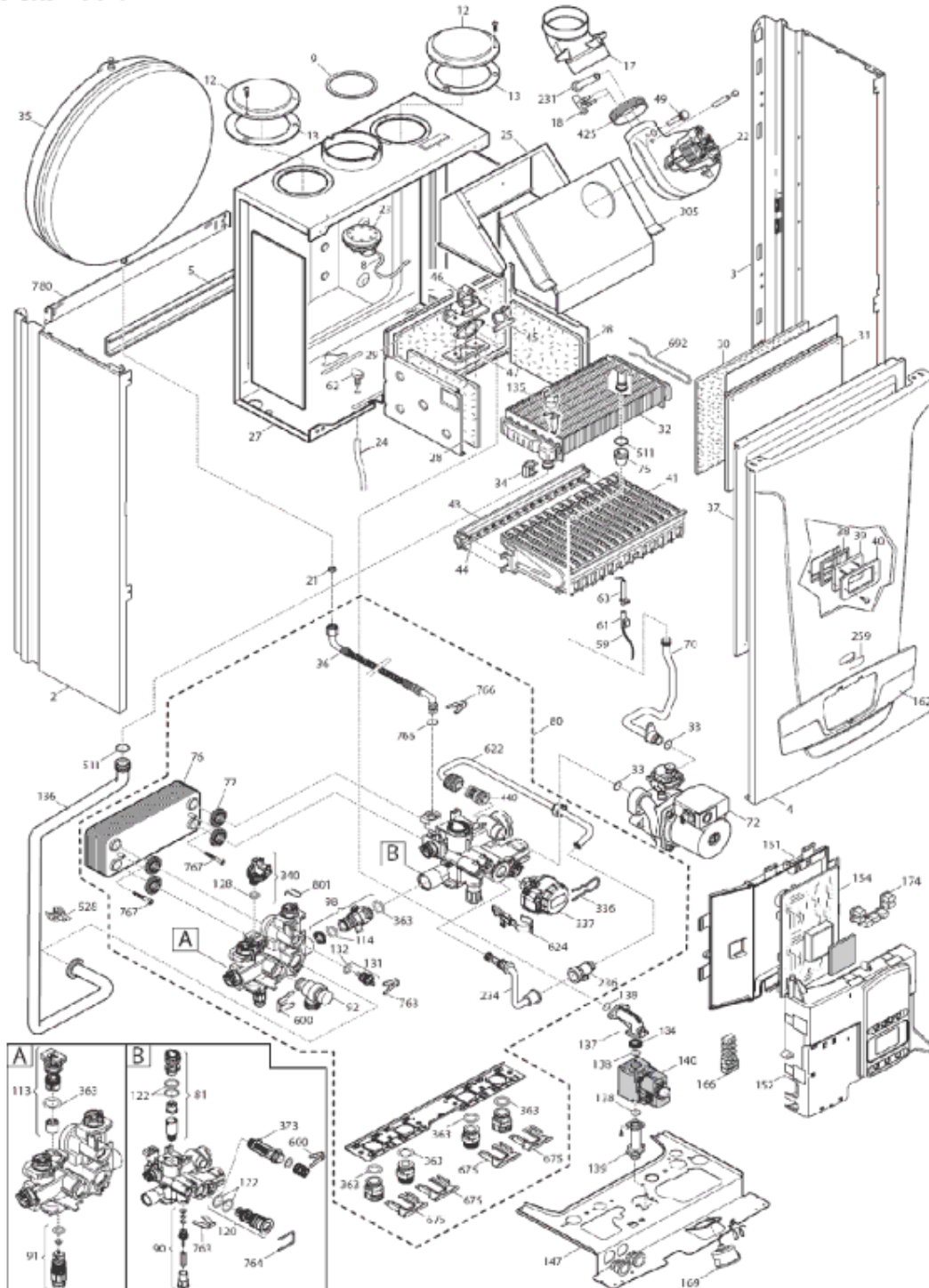


LUNA ST COMPACT

A PARTIR D'OCTOBRE 2012

N°	711003901	LUNA ST COMPACT 2.24 FF	
----	-----------	-------------------------	--

Tab 477



LUNA ST COMPACT 2.24 FF - 711003901

Repère	Référence	Désignation	Quantité
113	SX710048300	BY-PASS	1.000
114	SX710046400	O-RING 15,54x2,62	1.000
12	SX5108690	OBTURATEUR (5108690)	1.000
120	SX710144100	VANNE 3 VOIES	1.000
122	SX710047800	O-RING 23,47x2,62	1.000
128	SX710048800	O-RING 8,9x1,9	1.000
13	SX5407400	JOINT OBTURATEUR DECOUPE (x3)	1.000
131	SX710056200	SONDE CTN HONEYWELL	1.000
132	SX710049100	O-RING 11,91x2,62 OR115	1.000
134	SX710498800	DIAPHRAGME GAZ D.4,8MM	1.000
135	SX9951610	SECURITE DE CHAUFFAGE 105° (9951610)	1.000
136	SX5698750	TUBE DEP.CHAUF/ECHANG.FF	1.000
137	SX710399100	RACCORD COUDE SORTIE VG FF	1.000
138	SX5402010	JOINT O-RING (x3) (PDM5402010)	1.000
139	SX5206620	RACCORD ENTREE GAZ (5206620)	1.000
140	SX5653610	VANNE GAZ SIT (845 SIGMA)	1.000
147	SX5698770	TRAVERSE PLATINE BITRON	1.000
151	SX0631660	TRAVERSE PLATINE BITRON	1.000
152	SX5698880	PANNEAU DE COMMANDE	1.000
154	SX711121300	CIRC.IMPRIME	1.000
162	SX711001800	PLASTRON SERIG.LUNA ST	1.000
166	SX5688430	BARRETTE DE CONNEXION A/FUSIBLE (710118001)	1.000
169	SX8922460	MANOMETRE D.40XGR.BITRON	1.000
17	SX5214290	COUDE EVACUATION FUMEEES	1.000
174	SX5414010	CLAVIER BOUTONS	1.000
18	SX5413850	VENTURI D.15 PRISE UNIQUE	1.000
2	SX710701600	PANNEAU COTE GAUCHE	1.000
21	SX5402050	JOINT 6,1x11,5x1,5 (X3)	1.000
22	SX5682150	EXTRACTEUR	1.000
23	SX0628610	PRESSOSTAT 0,68MB HONEYWELL	1.000
23	SX710789900	PRESSOSTAT HUBA	1.000
231	SX5409480	PRISE INFO GAZ COMBUSTION	1.000
234	SX710795400	TUBE DISCONNECTEUR	1.000
236	SX710877800	DISCONNECTEUR	1.000
24	SX5414320	TUBE PRISE DE COMPENSAT.L=170	1.000
25	SX5113800	HOTTE D'EVACUATION DES FUMEEES	1.000
259	SX710828100	LOGO CHAPPEE	1.000
27	SX5698640	CHAMBRE DE COMBUSTION FF	1.000
28	SX5213210	PANNEAU ISOLANT LATERAL FF (5213210) "EXPORT"	1.000
29	SX5213280	PANNEAU ISOLANT ARRIERE (5213280) ""EXPORT""	1.000
3	SX710701500	PANNEAU COTE DROIT	1.000
30	SX5213370	PANNEAU ISOLANT AVANT FF (5213370) ""EXPORT""	1.000
305	SX5113810	DEFLECTEUR	1.000
31	SX0612970	PANNEAU AVANT CHAMBRE COMBUST.	1.000
32	SX5677660	ECHANGEUR PRINCIPAL	1.000
33	SX5403130	O-RING 22X3 EPDM (x3) (5403130)	1.000
336	SX710047400	RESSORT FIX MOTEUR V3V	1.000
337	SX710047300	MOTEUR VANNE 3 VOIES	1.000

LUNA ST COMPACT 2.24 FF - 711003901

Repère	Référence	Désignation	Quantité
34	SX5113650	CLIPS ECHANGEUR PRINCIPAL	1.000
340	SX710048500	PRESSOSTAT CHAUFFAGE	1.000
35	SX5693920	VASE D'EXPANSION ROND 6L	1.000
36	SX5698830	TUBE VASE D'EXPANSION	1.000
363	SX710045300	O-RING 17,96x2,62	1.000
37	SX5663830	FACADE CHAMB ETANCHE	1.000
373	SX710047100	FILTRE CHAUFFAGE	1.000
38	SX5401610	JOINT HUBLLOT (x3) (5401610)	1.000
39	SX5203930	HUBLLOT (5203930)	1.000
4	SX711001400	PANNEAU AVANT ECO4 FF CHAPPEE	1.000
40	SX5103360	COUVERCLE HUBLLOT (5103360)	1.000
41	SX5663710	BRULEUR 13 BECS	1.000
425	SX5412270	JOINT DE VENTURI (5412270)	1.000
43	SX5698700	NOURRICE PORTE-INJEC.13F D1,28	1.000
44	SX5680020	KIT INJECTEURS G30-G31	1.000
44	SX5666400	KIT GAZ NATUREL	1.000
449	SX5640030	CLAPET ANTI RETOUR (5640030)	1.000
45	SX5407940	JOINT NOURRICE (x3) (5407940)	1.000
46	SX5657180	RACCORD NOURRICE (5657180)	1.000
47	SX5407810	JOINT NOURRICE/CAISSON (5407810)	1.000
49	SX5409520	PRISE INFORMATION AIR	1.000
5	SX5117420	TRAVERSE CONNEXION CHASSIS FF	1.000
511	SX5404600	O-RING 17,86X2,62 (X3)	1.000
528	SX8435500	SONDE ITS 2410201/0 D18	1.000
59	SX710430800	CABLE ELECTR.D'ALLUMAGE RESIS.	1.000
600	SX710045400	RESSORT PLAT D18	1.000
61	SX5407830	PROTECTION ELECTRODE (x3) (5407830)	1.000
62	SX5409570	PRISE DE PRESSION FF (5409570)	1.000
622	SX710795500	ENSEMBLE TUBE DISCONNEX/CHAUFF	1.000
624	SX710976600	CAPTEUR ON-OFF	1.000
63	SX8422570	ELECTRODE ALLUMAGE (x4) (8422570)	1.000
675	SX710046100	DOUBLE VERROUIL.RESSORT PLAT	1.000
692	SX5114360	CLIP ECHANGEUR PRINCIPAL	1.000
70	SX5698730	TUBE POMPE-ECHANGEUR FF	1.000
72	SX710396300	POMPE 2 VITESSE	1.000
75	SX5404670	JOINT TUBE/CAISSON (x3) (PDM5404670)	1.000
76	SX5686680	ECHANGEUR SANITAIRE 14 PLAQUES	1.000
763	SX710046700	CLIP D12 SONDE PRESSION	1.000
764	SX710047500	U-CLIP DE FISSAGE D.3	1.000
765	SX710069700	JOINT O-RING 9,19X2,62 EPDM	1.000
766	SX5117880	CLIP D10 MANO PRESSION	1.000
767	SX710046900	VIS ECHANGEUR 11300169	1.000
77	SX5404520	JOINT ECHANGEUR SANITAIRE(x4) (PDM5404520)	1.000
780	SX5113970	TRAVERSE ARRIERE SUPERIEURE	1.000
8	SX5408080	TUBE SILICONE PRESSOSTAT 4,8X8 L=270 (x4) (5408080)	1.000
80	SX710395100	GROUPE HYDRAUL.	1.000
801	SX710048700	CLIP FIX PRESSOSTAT	1.000
81	SX710109000	GROUPE FILTRE EF 12 L	1.000

LUNA ST COMPACT 2.24 FF - 711003901

Repère	Référence	Désignation	Quantité
9	SX5117740	DIAPHRAGME ASPIRATION D78MM	1.000
90	SX710046600	ROBINET DE REMPLISSAGE	1.000
91	SX710045500	ROBINET DE VIDANGE	1.000
92	SX710071200	SOUPAPE SECURITE 3B	1.000
98	SX710046300	TUBE BY-PASS	1.000
999	SX8414620	CABLE M1 ALIM ELEC (8414620)	1.000
999	SX8414540	CABLE M1/TA (8414540)	1.000
999	SX8419040	CABLE MASSE	1.000
999	SX8513660	CABLE X2/VENT	1.000
999	SX8513670	CABLE X4/SONDE SECURITE	1.000
999	SX8513890	CABLE X3/POMP-V3V-VG	1.000
999	SX8513910	CABLE X5/SONDE BASSE TENSION	1.000