

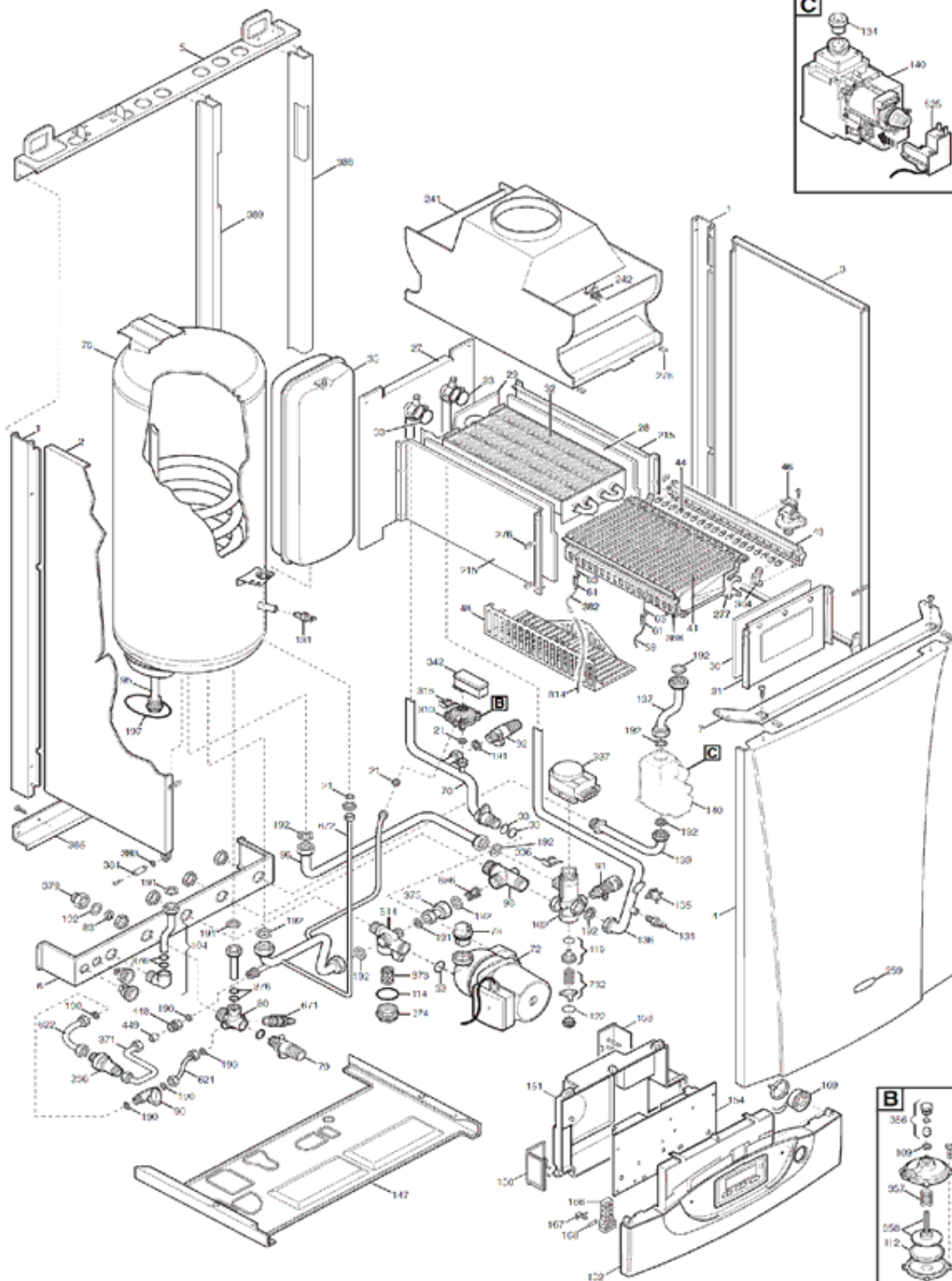


LUNA ST DUO VMC

A PARTIR DE JANVIER 2012

N°	CPA454243290 LUNA ST DUO 3.24 VMC
----	-----------------------------------

Tab 442



LUNA ST DUO 3.24 VMC - CPA454243290

Repère	Référence	Désignation	Quantité
1	SX5116480	MONTANT LATERAL (5116480)	1.000
102	SX5663040	ENS.VANNE 3 VOIES (5663040)	1.000
104	SX5683630	CONNEXION DEPART ECS	1.000
109	SX5207810	JOINT (x3) (5207810)	1.000
112	SX5405320	MEMBRANE SECURITE DEBIT D'EAU (x3) (PDM5405320)	1.000
114	SX5403820	JOINT O-RING (x3) (5403820)	1.000
119	SX0605760	CLAPET CHAUFFAGE V3V (605760)	1.000
122	SX5405370	O-RING "FILTRE SANITAIRE" (x3) (5405370)	1.000
131	SX8434820	SONDE CTN CH et SN MURALE (8434820)	1.000
134	SX5211760	DIAPHRAGME GAZ 4,2mm (5211760)	1.000
135	SX9950760	SECURITE SURCHAUFFE 105° (9950760)	1.000
136	SX5662790	TUBE V3V/ECHANGEUR (5662790)	1.000
137	SX5663200	TUBE GAZ (5663200)	1.000
139	SX5662880	TUBE ENTREE GAZ (5662880)	1.000
140	SX5658830	VANNE GAZ SIT(845 SIGMA)	1.000
147	SX5116500	PANNEAU INFERIEUR JAQUETTE (5116500)	1.000
150	SX5412180	COUVERCLE (5412180)	1.000
151	SX5412250	COUVERCLE BOITE ELECTRIQUE (5412250)	1.000
152	SX710815700	PANNEAU COMMANDE LUNA ST DUO	1.000
153	SX5407660	COUVERCLE BRANCHE.ELECTRIQUE (5407660)	1.000
154	SX5687010	CIRCUIT IMPRIME BetP SERIE 3 (5687010)	1.000
162	SX710815800	PLASTRON SERIG.LUNA ST	1.000
166	SX8421590	BORNIER DE RACCORDEMENT (PDM8421590)	1.000
167	SX5405340	PORTE-FUSIBLES (x3) (PDM5405340)	1.000
168	SX9950580	FUSIBLES 2A 250V (X10) (9950580)	1.000
169	SX9951830	MANOMETRE AVEC SUPPORT (9951830)	1.000
190	SX5404970	JOINT 3/8" (x10) (PDM5404970)	1.000
191	SX5408970	JOINT G1/2" (5408970)	1.000
192	SX5404650	JOINT G3/4" 17x24x2 (X10) #	1.000
197	SX5412820	JOINT OR 44,17x1,78 (X3) (5412820)	1.000
2	SX5684630	PANNEAU COTE GAUCHE	1.000
21	SX5402050	JOINT 6,1x11,5x1,5 (X3)	1.000
215	SX5106570	COTE CHAMBRE DE COMBUSTION FF (5106570)	1.000
236	SX5625310	DISCONNECTEUR CALEFFI DUO (PDM5625310)	1.000
241	SX5662420	ANTIREFOULEUR 3.24 VMC (5662420)	1.000
242	SX0613090	SECURITE DE DEBORDEMENT 48° (613090)	1.000
259	SX710847200	LABEL CHAPPEE	1.000
27	SX5106560	PANNEAU ARRIERE CHAMBRE ETANCHE (5106560)	1.000
276	SX1340440	CLIP (1340440)	1.000
277	SX5630300	SUPPORT BRULEUR (5630300)	1.000
28	SX5213170	PANNEAU ISOLANT LATERAL (5213170)	1.000
29	SX5213250	PANNEAU ISOLANT ARRIERE (5213250)	1.000
3	SX5684690	PANNEAU COTE DROIT (5684690)	1.000
30	SX5213410	PANNEAU ISOLANT AVANT (5213410)	1.000
304	SX5208400	SUPPORT NOURRICE (5208400)	1.000
31	SX5108420	PANNEAU AVANT CHAMBRE COMBUSTION (5108420)	1.000
310	SX5641850	PRESSOSTAT POMPE (5641850)	1.000
314	SX8419750	CABLE ELECTRODES D'IONISATION (8419750)	1.000

LUNA ST DUO 3.24 VMC - CPA454243290

Repère	Référence	Désignation	Quantité
316	SX8380610	RESSORT FIX.MICRO (8380610)	1.000
32	SX5646410	ECHANGEUR PRINCIPAL (5646410)	1.000
33	SX5403130	O-RING 22X3 EPDM (x3) (5403130)	1.000
336	SX8380680	RESSORT FIX MOTEUR V3V	1.000
337	SX710188300	MOTEUR ELBI	1.000
342	SX5641800	MICRO-INTERRUPTEUR V3V	1.000
35	SX5629130	VASE D'EXPANSION 7,5L	1.000
356	SX5634820	BOUCHON AVANT (GROUPE) (5634820)	1.000
357	SX8380600	RESSORT SECURITE DEBIT D'EAU (8380600)	1.000
358	SX5634830	BOUCHON PRESSOSTAT (5634830)	1.000
365	SX5106530	TRAVERSE ARRIERE INFERIEURE	1.000
368	SX5106600	SUPPORT BRULEUR	1.000
371	SX5663240	TUBE DISCONNECTEUR /CIRCUIT CHAUFFAGE	1.000
373	SX5109080	FILTRE CHAUFFAGE (PDM5109080)	1.000
374	SX5212030	BOUCHON PORTE FILTRE M30	1.000
375	SX5663030	TUBE BY-PASS (5663030)	1.000
376	SX5400650	JOINT 13,94x2,62 (5400650)	1.000
379	SX5206120	REDUCTION FM G 3/4-1/2 (5206120)	1.000
380	SX5400620	JOINT 4,47x1,78 (5400620)	1.000
381	SX5209830	PIVOT PANNEAU COMMANDE (5209830)	1.000
382	SX8416860	CABLE ELECTRODES D'IONISATION (8416860)	1.000
388	SX5107240	TRAVERSE DROITE	1.000
389	SX5106540	TRAVERSE GAUCHE	1.000
4	SX710879100	PANNEAU AVANT ST DUO CHAPPEE	1.000
41	SX5630310	BRULEUR 18 BECS (5630310)	1.000
43	SX5633950	NOURRICE PTE INJECTEUR 18T D:1,18 (5633950)	1.000
44	SX5666900	KIT INJECTEURS D.1,18 GN	1.000
44	SX5666910	KIT INJECTEURS D.0,69 BP	1.000
448	SX5209230	PORTE CLAPET ANTIRETOUR	1.000
449	SX5640030	CLAPET ANTI RETOUR (5640030)	1.000
46	SX0607990	RACCORD NOURRICE (607990)	1.000
48	SX5107050	DESSOUS (5107050)	1.000
5	SX5109740	TRAVERSE SUPERIEURE ARRIERE (5109740)	1.000
514	SX5663010	RACCORD R.C./POMPE/FILTRE (5663010)	1.000
525	SX8419570	ALLUMEUR VG SIT	1.000
59	SX8419380	CABLE ELECTRODE ALLUMAGE L=400 (x2) (8419380)	1.000
6	SX5106550	TRAVERSE PLATINE HYDRAULIQUE (5106550)	1.000
61	SX5404920	PROTECTION ELECTRODE (x4) (5404920)	1.000
621	SX5663120	TUBE REMPLISSAGE /CHAUFFAGE (5663120)	1.000
622	SX5622860	TUBE BALLON/DISCONNECTEUR	1.000
63	SX8422570	ELECTRODE ALLUMAGE (x4) (8422570)	1.000
671	SX5646780	ROBINET DE VIDANGE (5646780)	1.000
672	SX5663070	TUBE SORTIE SERP./RAC./PRES. (5663070)	1.000
686	SX5663020	CLAPET ANTI-RETOUR (5663020)	1.000
7	SX5107950	TRAVERSE SUPERIEURE AVANT (5107950)	1.000
70	SX5662800	TUBE POMPE/ECHANGEUR (5662800)	1.000
72	SX5687280	POMPE UP 15-50 AO AV.CONN.2V (5687280)	1.000
73	SX0607290	DEGAZEUR (607290)	1.000

LUNA ST DUO 3.24 VMC - CPA454243290

Repère	Référence	Désignation	Quantité
732	SX0620210	RESSORT (0620210)	1.000
78	SX5688340	BALLON (5688340)	1.000
79	SX9950610	SOUPAPE DE SECURITE 7BARS	1.000
80	SX5212070	RACCORD ENTREE SANITAIRE (5212070)	1.000
83	SX5620090	LIMITEUR DEBIT SANIT.12L/MN	1.000
90	SX5622840	ROBINET DE REMPLISSAGE (5622840)	1.000
91	SX5652030	ROBINET DE VIDANGE (PDM5652030)	1.000
92	SX9950600	SOUPAPE DE SECURITE 3BARS	1.000
95	SX5679910	ANODE MAGNESIUM /BALL.3.33HTE (5679910)	1.000
96	SX5663060	TUBE V3V/ENTREE SERPENTIN (5663060)	1.000
98	SX5212040	TUBE BY-PASS CHAUFFAGE (5212040)	1.000
999	SX8414620	CABLE M1 ALIM ELEC (8414620)	1.000
999	SX8512710	CABLE CN2-11/BASSE TENSION CF	1.000
999	SX8512310	CABLE CN10/M1-ALIM (8512310)	1.000
999	SX8512730	CABLE MASSE	1.000
999	SX8512840	CABLE CN1/POMP-V3VF	1.000