

**CHAPPEE**

BAXI France - 157, Avenue Charles Floquet - 93158 Le Blanc Mesnil Cedex - Téléphone 33 (0)1 45 91 56 00 - Télécopie 33 (0)1 45 91 59 90

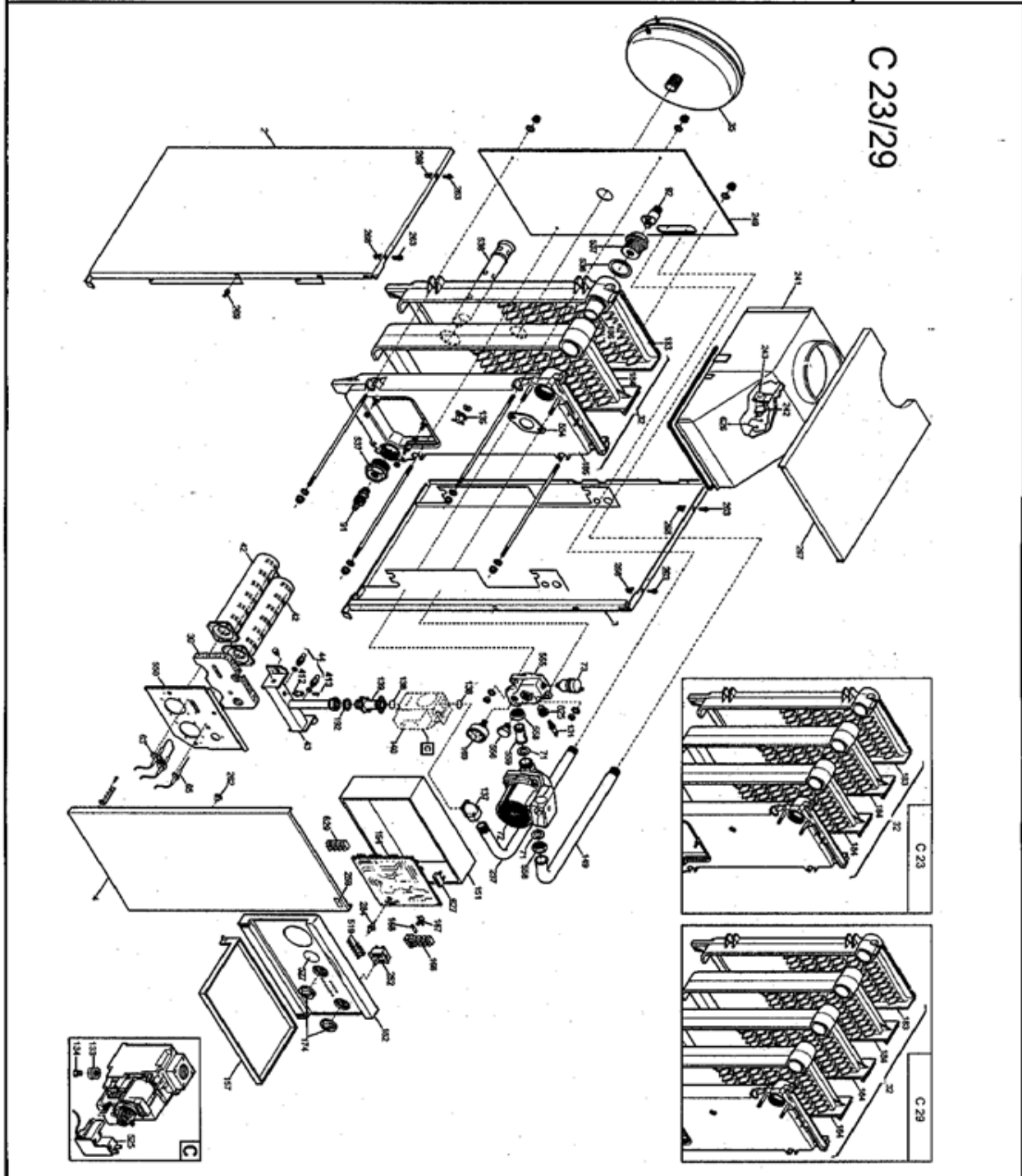
**PIECES DE RECHANGE**

N° 2571

KALINA GAZ C

ENSEMBLE CHAUDIERE

2005



# ENSEMBLE CHAUDIERE

Repère	Référence	Désignation	Quantité
-1	SX8611780	CABLE SIT 23/29	1.000
-1	SX8611760	CABLE TERRE	1.000
-1	SX8611010	CABLE ALIMENTATION ELECTRIQUE	1.000
-1	SX8418860	CONNECTEUR PONT TIMER (8418860)	1.000
-1	SX8611990	CABLE BASSE TENSION	1.000
-1	SX8422370	CABLE TH.LIMITEUR/TH.FUMEE	1.000
131	SX8434250	SONDE NTC (8434250)	1.000
131	SX8434820	SONDE CTN CH et SN MURALE (8434820)	1.000
133	SX5210920	ECROU DIAPHRAGME GAZ	1.000
134	SX3201410	DIAPHRAGME 4,3mm	1.000
134	SX3201420	DIAPHRAGME GAZ 5,1mm (3201420)	1.000
135	SX8630390	THERMOSTAT SECURITE 95°	1.000
137	SX3202100	COUDE TUBE GAZ	1.000
138	SX5402010	JOINT O-RING (x3) (PDM5402010)	1.000
139	SX5206620	RACCORD ENTREE GAZ (5206620)	1.000
140	SX5653610	VANNE GAZ SIT (845 SIGMA)	1.000
149	SX3101460	TUBE DEPART CHAUF.AQUARELLE 2C 23	1.000
149	SX3101470	TUBE DEPART CHAUF.AQUARELLE 2C 29	1.000
151	SX3401610	COUVERCLE BOITIER AQUARELLE 2C	1.000
152	SX3621100	PANNEAU DE CDE C23/29 KALINA/KALINIS	1.000
154	SX5669060	CIRCUIT IMPRIME LMU 33 (5669060)	1.000
157	SX3401620	PORTE BOITIER ELECTRIQUE	1.000
166	SX8421590	BORNIER DE RACCORDEMENT (PDM8421590)	1.000
167	SX5405340	PORTE-FUSIBLES (x3) (PDM5405340)	1.000
168	SX9950580	FUSIBLES 2A 250V (X10) (9950580)	1.000
169	SX9930040	MANOMETRE G 1/4	1.000
174	SX5408150	BOUTON (x4) (5408150)	1.000
183	SX3101320	ELEMENT ARRIERE AQUARELLE 2C	1.000
184	SX3101340	ELEMENT INTER AQUARELLE 2C	1.000
185	SX3106060	ELEMENT AVANT AQUARELLE 2C	1.000
186	SX3101560	NIPPLE	1.000
192	SX5404650	JOINT G3/4" 17x24x2 (X10) #	1.000
2	SX3615120	COTE GAUCHE KALINA/KALINIS C23	1.000
2	SX3615140	COTE GAUCHE KALINA/KALINIS C29	1.000
237	SX3101430	TUBE ENTREE GAZ AQUAREL.2C 23	1.000
237	SX3101440	TUBE ENTREE GAZ AQUAREL.2C 29	1.000
241	SX3619420	ANTIREFOULEUR AQUAREL.2C 23	1.000
241	SX3618250	ANTIREFOULEUR AQUAREL.2C 29 D=140	1.000
242	SX0600870	SECURITE DE DEBORDEMENT 70° (600870)	1.000
243	SX3107480	SUPPORT THERMOSTAT FUMEE	1.000
249	SX3100210	PANNEAU JAQUETTE AR.23/29	1.000
252	SX8434550	SELECTEUR (x2) (8434550)	1.000
262	SX3400400	FIXATION FEMELLE PANNEAU AVANT	1.000
263	SX3400390	FIXATION PANNEAU DESSUS	1.000
267	SX3107540	DESSUS KALINA/KALINIS C23	1.000
267	SX3107550	DESSUS KALINA/KALINIS C29	1.000
268	SX3400380	FIXATION	1.000
269	SX3400410	FIXATION MALE PANNEAU AVANT	1.000

# ENSEMBLE CHAUDIERE

Repère	Référence	Désignation	Quantité
284	SX5405990	PISTON POTENTIOMETRE (5405990)	1.000
3	SX3615110	COTE DROIT KALINA/KALINIS C23	1.000
3	SX3615130	COTE DROIT KALINA/KALINIS C29	1.000
30	SX3202520	PANNEAU ISOL.CACHE INF.CHAMBRE	1.000
32	SX3611670	CORPS CHAUDIERE AQUARELLE 2C 23	1.000
32	SX3611680	CORPS CHAUDIERE AQUARELLE 2C 29	1.000
35	SX9930020	VASE EXPANSION CIRCULAIRE 10L G3/4M	1.000
4	SX0618540	GRANDE PORTE C23/29 KALINA/KALINIS	1.000
412	SX3604170	PRISE DE PRESSION GAZ	1.000
413	SX3200920	VIS DE PRESSION GAZ	1.000
42	SX3602430	BRULEUR CPLT 23/23FF	1.000
42	SX3602440	BRULEUR CPLT 29/29FF	1.000
43	SX3614390	RACCORD NOURRICE	1.000
44	SX3607120	KIT INJECTEURS G.N 23/23FF	1.000
44	SX0609540	KIT INJECTEURS G.N 29/29FF	1.000
44	SX3607130	KIT INJECTEURS G.N 29/29FF	1.000
44	SX0609530	KIT INJECTEURS G.N 23/23FF	1.000
519	SX5407780	LED (5407780)	1.000
525	SX8419060	ALLUMEUR NAC-SIT (8419060)	1.000
525	SX8620380	ALLUMEUR VZ 2/25 SAC	1.000
527	SX5408000	BOUCHON (5408000)	1.000
536	SX3400530	JOINT DE BOUCHON 41,5x56x4	1.000
537	SX3101570	BOUCHON AVEC TROU	1.000
538	SX3101220	REPARTITEUR 4 ELEMENTS 23/23FF	1.000
538	SX3101230	REPARTITEUR 5 ELEMENTS 29/29FF	1.000
550	SX3103160	ECRAN NOURRICE	1.000
554	SX3400470	JOINT BRIDE OVALE	1.000
555	SX3101390	BRIDE CONNECT.DEPART 23/29	1.000
559	SX3101310	RALLONGE G 3/4	1.000
6	SX3200950	ECROU	1.000
625	SX7144820	RACCORD DEMULTIPL.G1/2-G1/8	1.000
626	SX8380760	RESSORT SECURITE DEBORDEMENT	1.000
627	SX8611750	CONFIGURATEUR 1.24 et DUO	1.000
629	SX8420770	BARRETTE CONNECTION ELECTRIQUE	1.000
63	SX8620300	ELECTRODE ALLUMAGE AVEC CABLES	1.000
65	SX8620290	ELECTRODE IONISAT.AVEC CABLE	1.000
71	SX5405000	JOINT POMPE (PDM5405000)	1.000
73	SX5625830	DEGAZEUR (PDM5625830)	1.000
91	SX5646780	ROBINET DE VIDANGE (5646780)	1.000
92	SX9950600	SOUPAPE DE SECURITE 3BARS	1.000