

**CHAPPEE**

**PIECES DE RECHANGE**

BAXI France - 157, Avenue Charles Floquet - 93158 Le Blanc Mesnil Cedex - Téléphone 33 (0)1 45 91 56 00 - Télécopie 33 (0)1 45 91 59 90

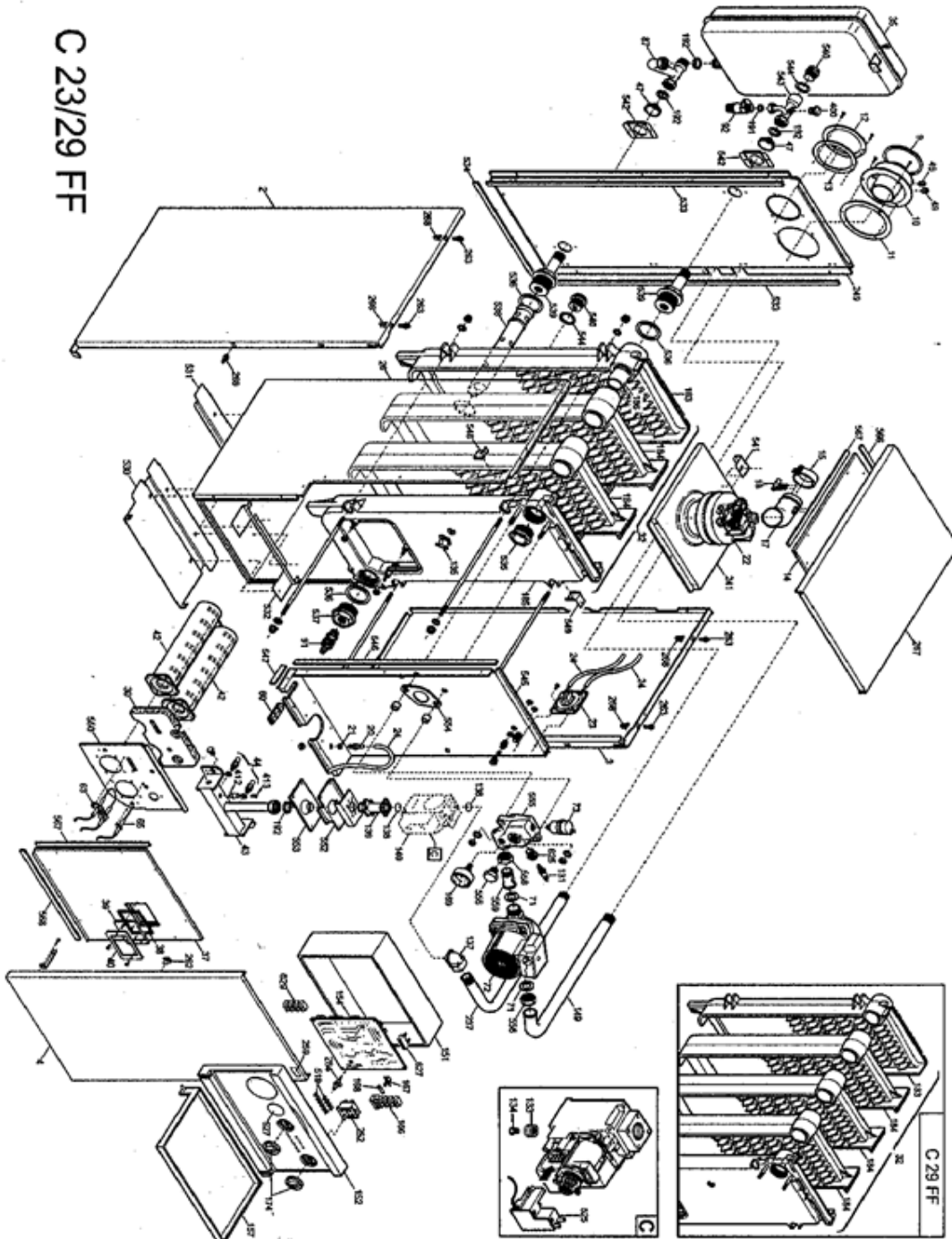
N° 2573

KALINA GAZ C FF

ENSEMBLE CHAUDIERE

2005

C 23/29 FF



# ENSEMBLE CHAUDIERE

Repère	Référence	Désignation	Quantité
10	SX5207060	RACCORDEMENT VENTOUSE (5207060)	1.000
11	SX5407890	JOINT VENTOUSE CAOUTCHOUC (5407890)	1.000
12	SX5108690	OBTURATEUR (5108690)	1.000
13	SX5407400	JOINT OBTURATEUR DECOUPE (x3)	1.000
131	SX8434820	SONDE CTN CH et SN MURALE (8434820)	1.000
131	SX8434250	SONDE NTC (8434250)	1.000
133	SX5210920	ECROU DIAPHRAGME GAZ	1.000
134	SX3201410	DIAPHRAGME 4,3mm	1.000
134	SX3201420	DIAPHRAGME GAZ 5,1mm (3201420)	1.000
135	SX8630390	THERMOSTAT SECURITE 95°	1.000
137	SX3202100	COUDE TUBE GAZ	1.000
138	SX5402010	JOINT O-RING (x3) (PDM5402010)	1.000
139	SX5206620	RACCORD ENTREE GAZ (5206620)	1.000
14	SX5108540	RESSORT PORTE BOITIER ELECTRIQUE (PDM5108540)	1.000
14	SX3108550	COUVERCLE	1.000
140	SX5653610	VANNE GAZ SIT (845 SIGMA)	1.000
149	SX3108480	TUBE DEPART CHAUF.AQUARELLE 2C 29FF	1.000
149	SX3108470	TUBE DEPART CHAUF.AQUARELLE 2C 23FF	1.000
15	SX0600530	COLLIER SORTIE EXTRACTEUR (0600530)	1.000
151	SX3401610	COUVERCLE BOITIER AQUARELLE 2C	1.000
152	SX3621090	PANNEAU CDE C23/29FF B23/31FF KALINA/KALINIS	1.000
154	SX5669060	CIRCUIT IMPRIME LMU 33 (5669060)	1.000
157	SX3401620	PORTE BOITIER ELECTRIQUE	1.000
166	SX8421590	BORNIER DE RACCORDEMENT (PDM8421590)	1.000
167	SX5405340	PORTE-FUSIBLES (x3) (PDM5405340)	1.000
168	SX9950580	FUSIBLES 2A 250V (X10) (9950580)	1.000
169	SX9930040	MANOMETRE G 1/4	1.000
17	SX5211090	COUDE (5211090)	1.000
174	SX5408150	BOUTON (x4) (5408150)	1.000
18	SX5407050	VENTURI (5407050)	1.000
183	SX3101320	ELEMENT ARRIERE AQUARELLE 2C	1.000
184	SX3101340	ELEMENT INTER AQUARELLE 2C	1.000
185	SX3106060	ELEMENT AVANT AQUARELLE 2C	1.000
186	SX3101560	NIPPLE	1.000
191	SX5404640	JOINT G 1/2" (x10) (PDM5404640)	1.000
192	SX5404650	JOINT G3/4" 17x24x2 (X10) #	1.000
2	SX3617000	COTE GAUCHE KALINA/KALINIS C23FF	1.000
2	SX3617010	COTE GAUCHE KALINA/KALINIS C29FF	1.000
20	SX5207050	RACCORD CANNELE M6	1.000
21	SX5402050	JOINT 6,1x11,5x1,5 (X3)	1.000
22	SX5653850	EXTRACTEUR 1V MVL RLG108 (5653850)	1.000
23	SX5617550	PRESSOSTAT	1.000
237	SX3108420	TUBE ENTREE GAZ AQUAREL.2C 23FF	1.000
237	SX3108430	TUBE ENTREE GAZ AQUAREL.2C 29FF	1.000
24	SX5402490	TUBE SILICONE "VANNE GAZ" (x3) (5402490)	1.000
241	SX3108350	ANTIREFOULEUR AQUAREL.2C 29FF	1.000
241	SX3108340	ANTIREFOULEUR AQUAREL.2C 23FF	1.000
249	SX3108400	PANNEAU JAQUETTE AR.23/29FF	1.000

# ENSEMBLE CHAUDIERE

Repère	Référence	Désignation	Quantité
252	SX8434550	SELECTEUR (x2) (8434550)	1.000
26	SX3108300	CHAMBRE ETANCHE AQUA.2C 23FF	1.000
26	SX3108310	CHAMBRE ETANCHE AQUA.2C 29FF	1.000
262	SX3400400	FIXATION FEMELLE PANNEAU AVANT	1.000
263	SX3400390	FIXATION PANNEAU DESSUS	1.000
264	SX5405990	PISTON POTENTIOMETRE (5405990)	1.000
267	SX3108580	DESSUS KALINA/KALINIS C23FF	1.000
267	SX3108590	DESSUS C29FF KALINA/KALINIS	1.000
268	SX3400380	FIXATION	1.000
269	SX3400410	FIXATION MALE PANNEAU AVANT	1.000
3	SX3616980	COTE DROIT KALINA/KALINIS C23FF	1.000
3	SX3616990	COTE DROIT KALINA/KALINIS C29FF	1.000
30	SX3202520	PANNEAU ISOL.CACHE INF.CHAMBRE	1.000
32	SX3616880	CORPS CHAUDIERE AQUARELLE 2C 29FF	1.000
32	SX3616870	CORPS CHAUDIERE AQUARELLE 2C 23FF	1.000
35	SX3616830	VASE EXPANSION 10L G3/4M	1.000
37	SX3616920	PANNEAU AV.CH.ETANC.2B 23/29FF	1.000
38	SX5401610	JOINT HUBLLOT (x3) (5401610)	1.000
39	SX5203930	HUBLLOT (5203930)	1.000
4	SX0618560	GRANDE PORTE C23FF/29FF KALINA/KALINIS	1.000
40	SX5103360	COUVERCLE HUBLLOT (5103360)	1.000
400	SX5205940	ECROU G 3/8	1.000
412	SX3604170	PRISE DE PRESSION GAZ	1.000
413	SX3200920	VIS DE PRESSION GAZ	1.000
42	SX3602440	BRULEUR CPLT 29/29FF	1.000
42	SX3602430	BRULEUR CPLT 23/23FF	1.000
43	SX3614390	RACCORD NOURRICE	1.000
44	SX3607120	KIT INJECTEURS G.N 23/23FF	1.000
44	SX0609530	KIT INJECTEURS G.N 23/23FF	1.000
44	SX0609540	KIT INJECTEURS G.N 29/29FF	1.000
44	SX3607130	KIT INJECTEURS G.N 29/29FF	1.000
47	SX5404740	JOINT NOURRICE/CAISSON (x3) (5404740)	1.000
49	SX5207070	BOUCHON RACCORDEMENT VENTOUSE (5207070)	1.000
519	SX5407780	LED (5407780)	1.000
525	SX8419060	ALLUMEUR NAC-SIT (8419060)	1.000
527	SX5408000	BOUCHON (5408000)	1.000
530	SX3108270	RENFORCEMENT AVANT	1.000
531	SX3108290	RENFORCEMENT ARRIERE	1.000
532	SX3108280	EQUERRE	1.000
533	SX3401500	JOINT 20X5 L=808	1.000
534	SX3401480	JOINT 20X5 L=300	1.000
535	SX3202820	RACCORD AVANT 23/29FF	1.000
536	SX3400530	JOINT DE BOUCHON 41,5x56x4	1.000
537	SX3101570	BOUCHON AVEC TROU	1.000
538	SX3101230	REPARTITEUR 5 ELEMENTS 29/29FF	1.000
538	SX3101220	REPARTITEUR 4 ELEMENTS 23/23FF	1.000
539	SX3616890	DOUILLE ARRIERE 23/29FF	1.000
540	SX3101590	BOUCHON AVEC TROU	1.000

# ENSEMBLE CHAUDIERE

Repère	Référence	Désignation	Quantité
541	SX3108330	EQUERRE FIX.ANTIREFOULEUR	1.000
542	SX3108460	EQUERRE JOINT TUBE GAZ	1.000
543	SX3616910	TUBE DEPART BALLON	1.000
544	SX3401140	JOINT 26,5x36x3	1.000
545	SX3108770	PANNEAU AVANT	1.000
546	SX3401490	JOINT 20x5 L=530	1.000
548	SX3108380	EQUERRE GAUCHE FIXATION	1.000
549	SX3108370	EQUERRE DROIT FIXATION	1.000
550	SX3103160	ECRAN NOURRICE	1.000
552	SX3108440	EQUERRE ECRAN NOURRICE	1.000
553	SX3401510	JOINT EQUERRE ECRAN NOURRICE	1.000
554	SX3400470	JOINT BRIDE OVALE	1.000
555	SX3108450	BRIDE CONNECT.DEPART 23/29FF	1.000
556	SX3101580	BOUCHON G 1/2	1.000
559	SX3101310	RALLONGE G 3/4	1.000
566	SX3401440	JOINT 15x8 L=293	1.000
567	SX3401450	JOINT 15x8 L=300	1.000
568	SX3401430	JOINT 15x8 L=270	1.000
569	SX3401460	JOINT 15x8 L=373	1.000
574	SX3401470	JOINT 20x5 L=90	1.000
6	SX3200950	ECROU	1.000
60	SX5406600	JOINT ELECTRODE D'ALLUMAGE (5406600)	1.000
625	SX7144820	RACCORD DEMULTIPL.G1/2-G1/8	1.000
627	SX8611750	CONFIGURATEUR 1.24 et DUO	1.000
629	SX8420770	BARRETTE CONNECTION ELECTRIQUE	1.000
63	SX8620300	ELECTRODE ALLUMAGE AVEC CABLES	1.000
65	SX8620290	ELECTRODE IONISAT.AVEC CABLE	1.000
71	SX5405000	JOINT POMPE (PDM5405000)	1.000
72	SX3611300	CIRCULATEUR GRUNFOS 15/50	1.000
73	SX5625830	DEGAZEUR (PDM5625830)	1.000
87	SX3616900	TUBE RETOUR CHAUFFAGE	1.000
9	SX5108700	DIAPHRAGME D:80 (PDM5108700)	1.000
9	SX3105470	DIAPHRAGME D:76	1.000
91	SX5646780	ROBINET DE VIDANGE (5646780)	1.000
92	SX9950600	SOUPAPE DE SECURITE 3BARS	1.000
999	SX8418860	CONNECTEUR PONT TIMER (8418860)	1.000
999	SX8611990	CABLE BASSE TENSION	1.000
999	SX8422370	CABLE TH.LIMITEUR/TH.FUMEE	1.000
999	SX8611010	CABLE ALIMENTATION ELECTRIQUE	1.000
999	SX8611760	CABLE TERRE	1.000
999	SX8611800	CABLE SIT 23/29FF	1.000