

N°		710862501/2 INITIA PLUS DUO 3.24 HTE		Tab 459	
Repere	Désignation	Qté	Code	Zone note détail pièce	
1	MONTANT LATERAL	1	SX5116480		
2	PANNEAU LATERAL	1	SX5116490		
4	PANNEAU AVANT INITIA PLUS DUO CH	1	SX710864900		
6	TRAVERSE PLATINE HYDRAULIQUE	1	SX5106550		
7	TRAVERSE AVANT SUPERIEURE	1	SX710347200		
10	RACCORDEMENT VENTOUSE	1	SX5409020		
11	JOINT VENTOUSE CAOUTCHOUC	1	SX5409010		
12	OBTURATEUR	1	SX5108690		
13	JOINT OBTURATEUR DECOUPE	1	SX5407400		
18	VENTURI AGU3721	1	SX710078400		
21	JOINT 6,1x11,5x1,5	1	SX5402050		
22	VENTILATEUR NRG118	1	SX710692300		
24	TUBE SILICONE 4,5X8 L300 AR	1	SX5402490		
26	PANNEAU DROIT CHAMBRE ETANCHE	1	SX710333900		
27	CHAMBRE ETANCHE	1	SX710332500		
29	PANNEAU ISOLANT ARRIERE	1	SX710283700		
30	PANNEAU ISOLANT	1	SX5411020		
32	ECHANGEUR PRINCIPAL 4E	1	SX5671940		
33	O RING 22X3 EPDM	1	SX5403130		
34	CLIP ECHANGEUR PRINCIPAL	1	SX8380860		
35	VASE D'EXPANSION 7,5L	1	SX5629130		
37	PANNEAU AV CHAMBRE ETANCHE	1	SX710352600		
41	BRULEUR B.2356.001	1	SX710083500		
48	GOUTIERE AIR NEUF	1	SX710332800		
49	BOUCHON RACCORDEMENT VENTOUSE	1	SX5409280		
59	CABLE ELECT.D'ALLUMAGE L=250	1	SX8513520		
62	RACCORD PRISE DE PRESSION	1	SX5409570		
63	ELECTRODE ALLUMAGE HTE	1	SX710220000		
65	ELECTRODE D'IONISATION HTE	1	SX710220700		
70	TUBE POMPE/ECHANGEUR DUO	1	SX710333200		
72	POMPE UPRO 15-60 L4 2S GRUND.	1	SX710158800		
73	DEGAZEUR POMPE	1	SX710493600		
78	BALLON AVEC ISOLATION	1	SX710335600		
79	SOUPAPE DE SECURITE 7BARS	1	SX9950620		
80	RACCORD ENTREE SANITAIRE	1	SX5668600		
83	LIMITEUR DEBIT SANITAIRE 12L/MN	1	SX5620090		
90	ROBINET DE REMPLISSAGE	1	SX5622840		
91	ROBINET DE VIDANGE	1	SX5652030		
92	SOUPAPE DE SECURITE 3BARS	1	SX9950600		
95	ANODE DE MAGNESIUM	1	SX5668740		
96	TUBE ENT.SERPENTIN/RACCORD FILTRE	1	SX710339000		
98	TUBE BY-PASS CHAUFFAGE	1	SX5212040		
99	CLIP TUBE BY-PASS	1	SX8380850		
102	ENSEMBLE VANNE 3 VOIES	1	SX5663040		
104	CONNEXION DEPART ECS	1	SX5668570		
114	O-RING 26,64X2,62	1	SX5403820		
134	DIAPHRAGME GAZ D5,6MM	1	SX710011500		
134	KIT PROPANE	1	SX710909501		
135	SECURITE SURCHAUFFE 105°C	1	SX9950760		
136	TUBE V3V/ECHANGEUR	1	SX710333800		
137	TUBE ENTREE VANNE GAZ	1	SX710341200		
139	TUBE GAZ VG/VENTURI	1	SX710341400		
140	VANNE GAZ VGU86S	1	SX710023400		
147	PANNEAU INFERIEUR	1	SX710353100		
151	COUVERCLE BOITIER ELECTRIQUE	1	SX710018500		
152	PANNEAU DE COMMANDE	1	SX710036800		
153	CAPOT BORNIER DE RACCORDEMENT	1	SX710018200		

N°		710862501/2 INITIA PLUS DUO 3.24 HTE		Tab 459	
Repere	Désignation	Qté	Code	Zone note détail pièce	
154	CIRCUITE IMPRIME LMS14	1	SX711020000		
156	CI AFFICHEUR AVS77 v3.7	1	SX711250700		
159	CHARNIERE GAUCHE	1	SX710345000		
160	CHARNIERE DROITE	1	SX710344900		
165	TUBE ENTREE SANITAIRE	1	SX5668580		
166	BARRETTE DE CONNEXION ELECTRIQUE	1	SX8421590		
167	PORTE-FUSIBLE	1	SX5405340		
168	FUSIBLES 2A 250V (X10)	1	SX9950580		
169	MANOMETRE AVEC SUPPORT	1	SX9951650		
174	PANNEAU DE COMMANDE 7 BOUTONS	1	SX710100400		
190	JOINT G3/8"	1	SX5404970		
191	JOINT G1/2"	1	SX5408970		
192	JOINT G3/4" 17x24x2	1	SX5404650		
197	JOINT 85,09X5,34 EPDM	1	SX5412820		
215	PANNEAU GAUCHE CHAMBRE ETANCHE	1	SX710334000		
236	DISCONNECTEUR CALEFFI DUO	1	SX5625310		
242	SONDE CTN FUMEE	1	SX8435270		
257	TRAVERSE TABLEAU DE BORD	1	SX710347300		
259	PLAQUE LOGO CHAPPEE	1	SX710828100		
276	CLIP	1	SX1340440		
285	COUVERCLE CLIP-IN	1	SX710083600		
336	RESSORT FIX MOTEUR V3V	1	SX8380680		
337	MOTEUR V3V ELBI	1	SX5694580		
340	CAPTEUR DE PRESSION	1	SX710109100		
365	TRAVERSE ARRIERE INFERIEURE	1	SX5106530		
371	TUBE REMPLISSAGE	1	SX711020200		
373	FILTRE CHAUFFAGE	1	SX5109080		
374	BOUCHON PORTE FILTRE M30	1	SX5212030		
375	TUBE BY-PASS	1	SX5663030		
379	REDUCTION FM G3/4 - 1/2	1	SX5206120		
382	CABLE ELECTRODE IONISATION	1	SX710206300		
388	TRAVESE FIX. ARRIERE	1	SX5114060		
408	BRIDE CHAMBRE DE COMBUSTION	1	SX5212900		
409	JOINT BRULEUR	1	SX5413530		
411	JOINT ELECTRODE IONISATION	1	SX710185200		
415	SIPHON HYDRAULIQUE	1	SX710016700		
417	BOUCHON SYPHON CONDENSATS	1	SX710016800		
419	JOINT BRIDE/ECHANGEUR	1	SX5411000		
425	JOINT VENTURI	1	SX710042400		
428	JOINT HUBLLOT	1	SX5409290		
432	JOINT RACCORD/COLLECTEUR	1	SX5410420		
435	JOINT FUMEEES D.100	1	SX5407550		
445	FLEXIBLE DE LIAISON SIPHON	1	SX710333100		
448	PORTE CLAPET ANTIRETOUR	1	SX5209230		
449	CLAPET ANTI-RETOUR	1	SX5640030		
511	O-RING 17,86X2,62 EP	1	SX5404600		
514	RACCORD RET CHAUF/POMPE/FILTRE	1	SX710337800		
525	ALLUMEUR ANSTOS-ZAG 2XVV01	1	SX8435260		
528	SONDE CTN TODS	1	SX710439300		
601	JOINT OR 8,73X1,78 EPDM	1	SX5408560		
607	SONDE CTN SANITAIRE	1	SX8434930		
621	TUBE REMPLISSAGE CHAUFFAGE	1	SX5663120		
622	TUBE BALLON/DISCONNECTEUR	1	SX5622860		
671	ROBINET DE VIDANGE	1	SX5646780		
672	TUBE SORT.SERPENTIN / V3V	1	SX710338900		
673	TUBE GOUTIERE /SIPHON	1	SX710333000		
677	RALLONGE BRULEUR 5E	1	SX5212930		

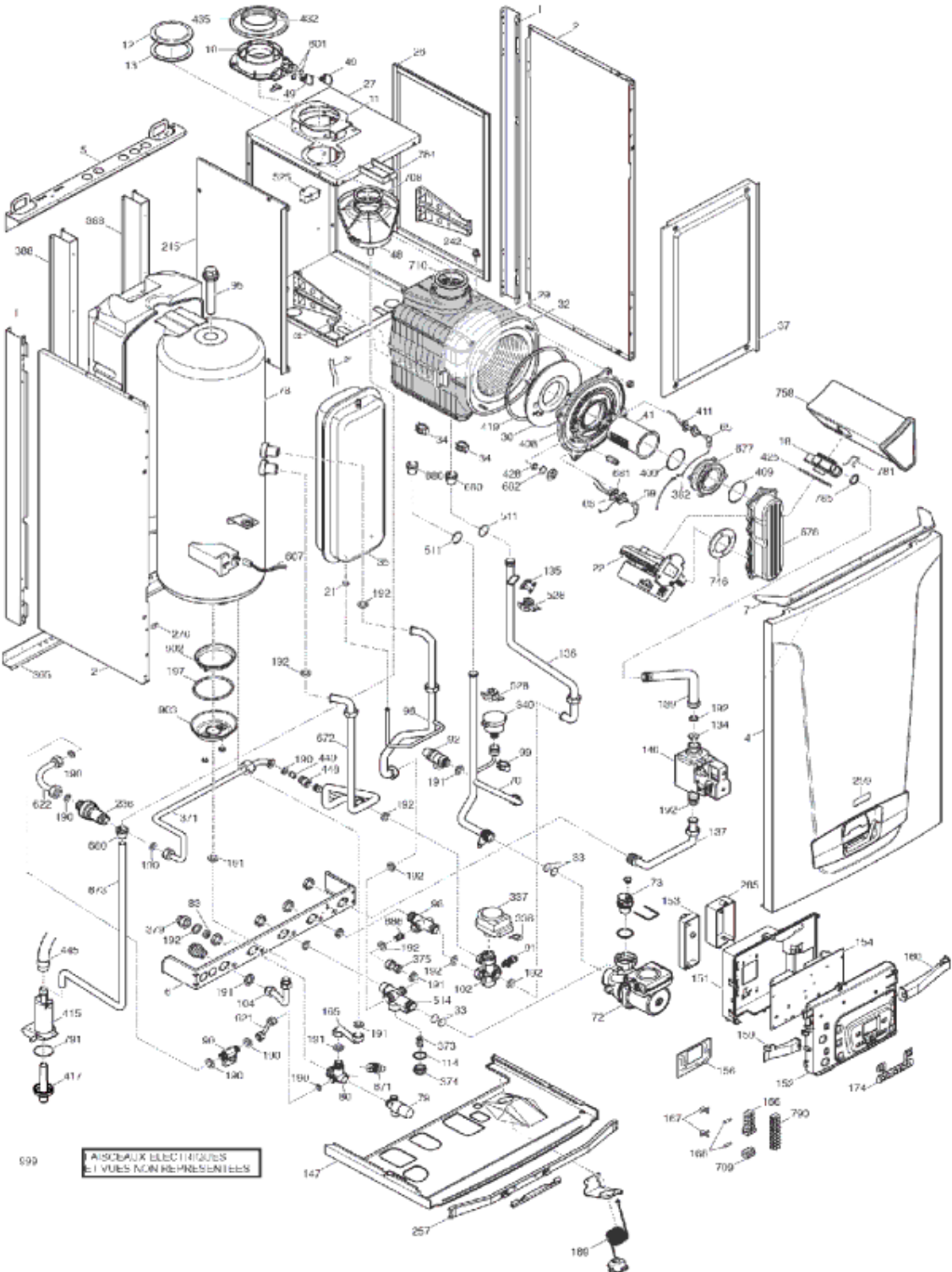
N°		710862501/2 INITIA PLUS DUO 3.24 HTE		Tab 459	
Repere	Désignation	Qté	Code	Zone note détail pièce	
678	ENSEMBLE COUVERCLE AIR/GAZ	1	SX710051400		
680	JOINT PASSE-TUBE D.15	1	SX5409250		
681	JOINT ELECTRODE D'ALLUMAGE	1	SX710185300		
682	HUBLLOT	1	SX5211800		
686	CLAPET ANTI-RETOUR	1	SX5663020		
708	JOINT D.60	1	SX5410970		
709	PORTE-FUSIBLE	1	SX8423160		
710	JOINT D.80	1	SX5411030		
746	JOINT VENTURI	1	SX5410900		
758	SILENCIEUX	1	SX710051700		
781	CLIP FIXATION FLEXIBLE GAZ	1	SX710011400		
784	SUPPORT REDUCTION AIR NEUF	1	SX710123900		
785	O-RING 18x3 EPDM	1	SX710061400		
790	BARR.CONNEX.ELECTRIQUE10P PA35	1	SX710117900		
791	O-RING 40,95x2,62-EPDM	1	SX5411840		
902	BRIDE SUPERIEUR BALLON	1	SX5115810		
903	BRIDE INFERIEUR BALLON	1	SX5115820		
999	CABLE M1 TA	1	SX8414540		
999	CABLE M1 ALIM ELEC	1	SX8414620		
999	CABLE X23 VENT	1	SX710062300		
999	CABLE X21/M2-SONDE BALLON-EXT	1	SX710062700		
999	CABLE X42/M2-SONDE QAA	1	SX710062800		
999	CABLE X20/M2 SONDAS AUX	1	SX710079700		
999	CABLE X41/AFFICHEUR	1	SX710038600		
999	CABLE X10/BORNIER M1	1	SX710057600		
999	CABLE X12/M1-TA	1	SX710066500		
999	CABLE MASSE	1	SX710103100		
999	CABLE X21/M2-CTN BALLON-EXT	1	SX710348300		
999	CABLE X11-13-14/VG-V3V-POMP-VENT	1	SX710356100		
999	CABLE X22-23/CTN	1	SX710908700		



INITIA PLUS DUO HTE

A PARTIR DE JUIN 2012

N°	710862501/2	INITIA PLUS DUO 3.24 HTE	
----	-------------	--------------------------	--



## INITIA PLUS DUO 3.24 HTE - 710862501-2

Repère	Référence	Désignation	Quantité
1	SX5116480	MONTANT LATERAL (5116480)	1.000
10	SX5409020	RACCORDLEMENT VENTOUSE (5409020)	1.000
102	SX5663040	ENS.VANNE 3 VOIES (5663040)	1.000
104	SX5668570	CONNEXION DEPART ECS	1.000
11	SX5409010	JOINT VENTOUSE CAOUTCHOUC (5409010)	1.000
114	SX5403820	JOINT O-RING (x3) (5403820)	1.000
12	SX5108690	OBTURATEUR (5108690)	1.000
13	SX5407400	JOINT OBTURATEUR DECOUPE (x3)	1.000
134	SX710011500	DIAPHRAGME GAZ D5,6	1.000
134	SX710909501	KIT PROPANE INITIA PLUS	1.000
135	SX9950760	SECURITE SURCHAUFFE 105° (9950760)	1.000
136	SX710333800	TUBE ECHANGEUR/V3V	1.000
137	SX710341200	TUBE ENTREE VANNE GAZ	1.000
139	SX710341400	TUBE GAZ VG/VENTURI	1.000
140	SX710023400	VANNE GAZ VGU86S	1.000
147	SX710353100	PANNEAU INFERIEUR	1.000
151	SX710018500	COUVERCLE BOITIER ELECTRIQUE	1.000
152	SX710036800	PANNEAU AV.TABLEAU DE BORD	1.000
153	SX710018200	CAPOT BORNIER DE RACCORDLEMENT	1.000
154	SX711020000	CIRCUIT LMS 14 DUO/CH SEUL	1.000
156	SX711250700	CI AFFICHEUR AVS 77 V3.7	1.000
159	SX710345000	CHARNIERE GAUCHE	1.000
160	SX710344900	CHARNIERE DROITE	1.000
165	SX5668580	TUBE ENTREE SANITAIRE	1.000
166	SX8421590	BORNIER DE RACCORDLEMENT (PDM8421590)	1.000
167	SX5405340	PORTE-FUSIBLES (x3) (PDM5405340)	1.000
168	SX9950580	FUSIBLES 2A 250V (X10) (9950580)	1.000
169	SX9951650	MANOMETRE AVEC SUPPORT (9951650)	1.000
174	SX710100400	CLAVIER DIPLAY 7 TOUCHES	1.000
18	SX710078400	VENTURI AGU3721	1.000
190	SX5404970	JOINT 3/8" (x10) (PDM5404970)	1.000
191	SX5408970	JOINT G1/2" (5408970)	1.000
192	SX5404650	JOINT G3/4" 17x24x2 (X10) #	1.000
197	SX5412820	JOINT OR 44,17x1,78 (X3) (5412820)	1.000
2	SX5116490	PANNEAU LATERAL	1.000
21	SX5402050	JOINT 6,1x11,5x1,5 (X3)	1.000
215	SX710334000	PANNEAU GAUCHE CHAMBRE ETANCHE	1.000
22	SX710692300	VENTILATEUR NRG118	1.000
236	SX5625310	DISCONNECTEUR CALEFFI DUO (PDM5625310)	1.000
24	SX5402490	TUBE SILICONE "VANNE GAZ" (x3) (5402490)	1.000
242	SX8435270	SONDE CTN FUMEE	1.000
257	SX710347300	TRAVERSE TABLEAU DE BORD	1.000
259	SX710828100	LOGO CHAPPEE	1.000
26	SX710333900	PANNEAU DROIT CHAMBRE ETANCHE	1.000
27	SX710332500	PANNEAU ARRIERE CHAMB.ETANCHE	1.000
276	SX1340440	CLIP (1340440)	1.000
285	SX710083600	CAPOT CLIP-IN	1.000
29	SX710283700	PANNEAU ISOLANT ARRIERE	1.000

## INITIA PLUS DUO 3.24 HTE - 710862501-2

Repère	Référence	Désignation	Quantité
30	SX5411020	PANNEAU ISOLANT (5411020)	1.000
32	SX5671940	ECHANGEUR PRINCIPAL 4E (5671940)	1.000
33	SX5403130	O-RING 22X3 EPDM (x3) (5403130)	1.000
336	SX8380680	RESSORT FIX MOTEUR V3V	1.000
337	SX5694580	MOTEUR V3V ELBI	1.000
34	SX8380860	CLIPS ECHANGEUR PRINCIPAL	1.000
340	SX710109100	CAPTEUR DE PRESSION	1.000
35	SX5629130	VASE D'EXPANSION 7,5L	1.000
365	SX5106530	TRAVERSE ARRIERE INFERIEURE	1.000
37	SX710352600	PANNEAU AV CHAMBRE ETANCHE	1.000
371	SX711020200	TUBE REMPLISSAGE CIRCUIT CHAUF	1.000
373	SX5109080	FILTRE CHAUFFAGE (PDM5109080)	1.000
374	SX5212030	BOUCHON PORTE FILTRE M30	1.000
375	SX5663030	TUBE BY-PASS (5663030)	1.000
379	SX5206120	REDUCTION FM G 3/4-1/2 (5206120)	1.000
382	SX710206300	CABLE ELECTRODE IONISATION	1.000
388	SX5114060	TRAVESE FIX. ARRIERE	1.000
4	SX710864900	PANNEAU AVANT INITIA PLUS DUO CH	1.000
408	SX5212900	BRIDE CHAMBRE DE COMBUSTION	1.000
409	SX5413530	JOINT DE BRULEUR	1.000
41	SX710083500	BRULEUR 4E B.2356.001 INITIA PLUS	1.000
411	SX710185200	JOINT ELECTRODE IONISATION	1.000
415	SX710016700	SIPHON COMPLET	1.000
417	SX710016800	BOUCHON SYPHON CONDENSATS	1.000
419	SX5411000	JOINT BRIDE/ECHANGEUR	1.000
425	SX710042400	JOINT DE VENTURI	1.000
428	SX5409290	JOINT HUBLOT (X3) (5409290)	1.000
432	SX5410420	JOINT FUMEEES Ø60	1.000
435	SX5407550	JOINT FUMEEES Ø100 (5407550)	1.000
445	SX710333100	FLEXIBLE DE LIAISON SIPHON	1.000
448	SX5209230	PORTE CLAPET ANTIRETOUR	1.000
449	SX5640030	CLAPET ANTI RETOUR (5640030)	1.000
48	SX710332800	GOUTIERE AIR NEUF	1.000
49	SX5409280	BOUCHON RACCORD.VENTOUSE (5409280)	1.000
511	SX5404600	O-RING 17,86X2,62 (X3)	1.000
514	SX710337800	RACCORD RET CHAUF/POMPE/FILTRE	1.000
525	SX8435260	ALLUMEUR ANSTOS ZAG 2XV01 (8435260)	1.000
528	SX710439300	SONDE CTN TODS	1.000
59	SX8513520	CABLE ELECT.D'ALLUMAGE L=250	1.000
6	SX5106550	TRAVERSE PLATINE HYDRAULIQUE (5106550)	1.000
601	SX5408560	O-RING 8,73X1,78 (x3) (5408560)	1.000
607	SX8434930	SONDE CTN SANITAIRE	1.000
62	SX5409570	PRISE DE PRESSION FF (5409570)	1.000
621	SX5663120	TUBE REMPLISSAGE /CHAUFFAGE (5663120)	1.000
622	SX5622860	TUBE BALLON/DISCONNECTEUR	1.000
63	SX710220000	ELECTRODE ALLUMAGE HTE	1.000
65	SX710220700	ELECTRODE IONISATION HTE	1.000
671	SX5646780	ROBINET DE VIDANGE (5646780)	1.000

## INITIA PLUS DUO 3.24 HTE - 710862501-2

Repère	Référence	Désignation	Quantité
672	SX710338900	TUBE SORT.SERPENTIN / V3V	1.000
673	SX710333000	TUBE GOUTIERE /SIPHON	1.000
677	SX5212930	RALLONGE BRULEUR 5E (5212930)	1.000
678	SX710051400	AIR-GAS CONVEYOR SS.LUNA4	1.000
680	SX5409250	JOINT PASSE-TUBE D:15	1.000
681	SX710185300	JOINT ELECTRODE D'ALLUMAGE	1.000
682	SX5211800	HUBLLOT (5211800)	1.000
686	SX5663020	CLAPET ANTI-RETOUR (5663020)	1.000
7	SX710347200	TRAVERSE AVANT SUPERIEURE	1.000
70	SX710333200	TUBE POMPE/ECHANGEUR	1.000
708	SX5410970	JOINT D:60 (5410970)	1.000
709	SX8423160	DOMINOS PORTE FUSIBLE(8423160)	1.000
710	SX5411030	JOINT D:80 (5411030)	1.000
72	SX710158800	POMPE UPRO 15-60 L4 2S GRUNDFOS	1.000
73	SX710493600	DEGAZEUR POMPE	1.000
746	SX5410900	JOINT VENTURI (5410900)	1.000
758	SX710051700	BOITE A AIR	1.000
78	SX710335600	BALLON AVEC ISOLATION	1.000
781	SX710011400	CLIP FIXATION FLEXIBLE GAZ	1.000
784	SX710123900	SUPPORT REDUCTION AIR NEUF	1.000
785	SX710061400	O-RING 18x3 EPDM	1.000
79	SX9950620	SOUPAPE DE SECURITE 7BARS (9950620)	1.000
790	SX710117900	BORNIER M2	1.000
791	SX5411840	O-RING 40,95x2,62-EPDM	1.000
80	SX5668600	RACCORD ENTREE SANITAIRE	1.000
83	SX5620090	LIMITEUR DEBIT SANIT.12L/MN	1.000
90	SX5622840	ROBINET DE REMPLISSAGE (5622840)	1.000
902	SX5115810	COUVERCLE SUP.AV/TROU INSPECTION	1.000
903	SX5115820	COUVERCLE INFERIEUR AV/TROU INSPECTION	1.000
91	SX5652030	ROBINET DE VIDANGE (PDM5652030)	1.000
92	SX9950600	SOUPAPE DE SECURITE 3BARS	1.000
95	SX5668740	ANODE MAGNESIUM	1.000
96	SX710339000	TUBE ENT.SERPENTIN/RACCORD FILTRE	1.000
98	SX5212040	TUBE BY-PASS CHAUFFAGE (5212040)	1.000
99	SX8380850	CLIP TUBE BY-PASS	1.000
999	SX8414620	CABLE M1 ALIM ELEC (8414620)	1.000
999	SX8414540	CABLE M1/TA (8414540)	1.000
999	SX710908700	CABLE X22-23/CTN	1.000
999	SX710348300	CABLE X21/M2-CTN BALLON-EXT	1.000
999	SX710356100	CABLE X11-13-14/VG-V3V-POMP-VENT	1.000
999	SX710057600	CABLE X10/BORNIER M1	1.000
999	SX710103100	CABLE MASSE	1.000
999	SX710062300	CABLE X23 VENT	1.000
999	SX710062700	CABLE X21/M2-SONDE BALLON-EXT	1.000
999	SX710062800	CABLE X42/M2-SONDE QAA	1.000
999	SX710066500	CABLE X12/M1-TA	1.000
999	SX710079700	CABLE X20/M2 SONDAS AUX	1.000
999	SX710038600	CABLE X41/AFFICHEUR	1.000