

N° 1398	HPA437333090/1/2	LUNA 3.33 HTE	Tab 14	
Repere	Désignation	Qté	Code	Zone note détail pièce
1	CHASSIS MONTANT VERTICAL	1	SX5106510	jusqu'à B640
1	CHASSIS MONTANT VERTICAL	1	SX5116480	
2	PANNEAU COTE GAUCHE	1	SX5663160	jusqu'à B640
2	PANNEAU COTE GAUCHE	1	SX5684630	
3	PANNEAU COTE DROIT	1	SX5663140	jusqu'à B640
3	PANNEAU COTE DROIT	1	SX5684620	
4	PANNEAU AVANT	1	SX5659960	jusqu'à B640
4	PANNEAU AVANT	1	SX5686140	
5	TRAVERSE ARRIERE SUPERIEURE	1	SX5114030	
6	TRAVERSE PLATINE HYDRAULIQUE	1	SX5106550	
7	TRAVERSE AVANT SUPERIEURE	1	SX5107950	
8	TUBE SILICONE PRESSOSTAT L=800	1	SX5410080	
10	RACCORDEMENT VENTOUSE	1	SX5409990	
11	JOINT VENTOUSE CAOUTCHOUC	1	SX5409010	
12	OBTURATEUR	1	SX5108690	
13	JOINT OBTURATEUR CAOUTCHOUC	1	SX5407400	
18	VENTURI D.24	1	SX5663330	
21	JOINT 6,1X11,5X1,5 WRC	1	SX5402050	
22	EXTRAC.RG128/1300-3612 230VAC	1	SX5662680	jusqu'à B624 Interchangeable
22	EXTRACTEUR RG 128/UB	1	SX5682500	jusqu'à B642 Interchangeable
22	EXTRACTEUR RG 128/UB	1	SX5686970	jusqu'à B733
22	EXTRACT.RG 128/UB 55667.11925	1	SX5691840	
26	PANNEAU COTE CHAMBRE ETANCHE	1	SX5114000	
27	PAN.ARRIERE CHAMBRE ETANCHE	1	SX5114510	jusqu'à B645
27	PAN.ARRIERE CHAMBRE ETANCHE	1	SX5116330	
29	PANNEAU ISOLANT ARRIERE	1	SX5410450	
30	PANNEAU ISOLANT	1	SX5409100	
32	ECHANGEUR PRINCIPAL 6E	1	SX5663300	
33	JOINT O RING 22X3 EPDM	1	SX5403130	
34	CLIP FIXATION ECHANG.GIANNONI	1	SX5113650	
35	VASE D'EXPANSION	1	SX5629130	
37	PAN.AVANT CHAMBRE ETANCHE	1	SX5666790	jusqu'à B726
37		1	SX5689680	
38	JOINT HUBLLOT	1	SX5401610	
39	HUBLLOT	1	SX5203930	
40	COUVERCLE HUBLLOT CHAMBRE ETAN.	1	SX5103360	
41	BRULEUR 6 BECS	1	SX5663430	
46	TUBE GAZ	1	SX5666540	
49	BOUCHON RACCORDEMENT VENTOUSE	1	SX5409280	
59	CABLE ELECTRODES D'ALLUMAGE	1	SX8419900	jusqu'à B336
59	CABLE ELECTRODES D'ALLUMAGE	1	SX8510970	
63	ELECTORDE D'ALLUMAGE LUNA HTE	1	SX8422830	
65	ELECT.D'IONISATION LUNA HTE	1	SX8422840	
70	TUBE POMPE-ECHANGEUR	1	SX5666530	
72	POMPE GRUNDFOS 15/60	1	SX5655620	
73	DEGAZEUR CALEFFI	1	SX0607290	
75	JOINT TUBE/CAISSON D.10	1	SX5409240	
78	ENSEMBLE BALLON	1	SX5668540	
79	SOUPAPE DE SECUR.7 BAR BALLON	1	SX9950610	
80	RACCORD ENTREE SANITAIRE	1	SX5668600	
83	LIMIT.DE DEBIT SANIT. 12L/MIN	1	SX5620090	

N° 1398	HPA437333090/1/2 LUNA 3.33 HTE		Tab 14	
Repere	Désignation	Qté	Code	Zone note détail pièce
91	ROBINET DE VIDANGE	1	SX5652030	
92	SOUPAPE DE SECURITE	1	SX9950600	
95	ANODE DE MAGNESIUM	1	SX5668740	
96	TUBE V3V/ENTREE SERPENTIN	1	SX5668550	
98	TUBE BY-PASS CHAUFFAGE	1	SX5212040	
102	VANNE 3 VOIS	1	SX5663040	
104	CONNEXION DEPART ECS	1	SX5668570	
109	JOINT 10X14X1,5 AL	1	SX5207810	
112	MEMBRANE SECURITE DEBIT D'EAU	1	SX5405320	
114	JOINT 25,07 X 2,62	1	SX0400200	
131	SONDE CTN	1	SX8434840	jusqu'à B615 Interchangeable
131	SONDE CTN	1	SX8435400	
132	JOINT SONDE CTN SANITAIRE	1	SX5402830	
134	DIAPHRAGME GAZ D.12	1	SX5212150	
135	SECURITE DE SURCHAUFFE	1	SX9950760	
136	TUBE V3V/ECHANGEUR	1	SX5666520	
138	O-RING 22,22X2,62	1	SX5402010	
139	TUBE ENTREE GAZ	1	SX5637870	
140	VANNE GAZ SIEMENS VDU 11.A	1	SX5662640	jusqu'à B507
140	VANNE GAZ SIGMA 848 ATT. FL	1	SX5671930	
147	PANNEAU INFERIEUR	1	SX5109720	jusqu'à B640
147	PANNEAU INFERIEURE	1	SX5116500	
151	COUVERCLE BOIT.ELECTR.LUNA HT	1	SX5409590	
152	PANNEAU CDE LUNA DUO 3.33 FF HTE	1	SX5668690	
153	COUVERCLE BRANCHEMENT ELECTRIQ	1	SX5407660	
154	CIRCUIT IMPRIME SIEMENS LMU 5	1	SX5666510	jusqu'à B345 Interchangeable
154	CIRCUIT IMPRIME SIEMENS LMU 5	1	SX5670360	
154	CIRCUIT IMPRIME SIEMENS LMU 5	1	SX5677340	jusqu'à B603 Interchangeable
154	CIRCUIT IMPRIME SIEMENS LMU54D	1	SX5680190	
154	CIRCUIT IMPRIME SIEMENS LMU 5	1	SX5680200	jusqu'à B506 non Interchangeable
156	CIRCUIT IMPRIME DISP.LUNA HTE	1	SX5663400	jusqu'à B341
156	CIRCUIT IMPRIME DISP.LUNA HTE	1	SX5669090	
157	PORTE BOITIE ELEC LUNA DUO	1	SX5668750	
165	TUBE ENTREE SANITAIRE	1	SX5668580	
166	BARRETTE CONNEXION ELECTRIQUE	1	SX8421590	
167	PORTE-FUSIBLE	1	SX5405340	
168	FUSIBLE 2A 250V	1	SX9950580	
169	MANOMETRE	1	SX5656220	
190	JOINT G3/8"	1	SX5404970	
191	JOINT G1/2"	1	SX5408970	
192	JOINT G3/4-17X24X2	1	SX5404650	
236	DISCONNECTEUR	1	SX5625310	
242	SECURITE DE DEBORDEMENT 75°RM	1	SX8434830	
285	COUVERCLE BRANCHEMENT ELEC.B.T	1	SX5409600	
310	PRESSOSTAT POMPE	1	SX5641850	
314	CABLE ELECTORDES D'IONISATION	1	SX8510580	
316	RESSORT FIXE MICRO	1	SX8380610	
336	RESSORT FIX MOTEUR V3V	1	SX8380680	
337	MOTEUR ELBI	1	SX5647340	
342	MICROINTERRUPTEUR AVEC CABLE	1	SX5641800	
356	BOUCHON AVANT GROUPE	1	SX5634820	

N° 1398	HPA437333090/1/2 LUNA 3.33 HTE		Tab 14	
Repere	Désignation	Qté	Code	Zone note détail pièce
357	RESSORT	1	SX8380600	
358	BOUCHON PRESSOSTAT	1	SX5634830	
365	TRAVERSE ARRIERE INFERIEURE	1	SX5106530	
371	TUBE REMPLISSAGE CIRCUIT CHAUF	1	SX5668590	
373	FILTRE CHAUFFAGE	1	SX5109080	
375	TUBE BY-PASS	1	SX5663030	
379	REDUCTION FM G3/4 - 1/2	1	SX5206120	
380	JOINT 4,47X1,78	1	SX5400620	
381	PIVOT D8 PANNEAU DE COMMANDE	1	SX5209830	
382	CABLE ELECTRODE D'IONISATION	1	SX8419910	jusqu'à B702
382	CABLE ELECTRODES D'IONISATION	1	SX8511130	
408	BRIDE DE RACCORD ECHANGEUR	1	SX5211790	
409	JOINT ECHANGEUR HTE	1	SX5409090	
411	JOINT ELECTRODE D'IONISATION	1	SX5409110	
415	BOITIER SIPHON HYDRAULIQUE	1	SX5409060	jusqu'à B515 Interchangeable
415	ENSEMBLE SIPHON HYDRAULIQUE	1	SX5677920	
417	GROUP BOUCHON SIPHON HYD/JOINT	1	SX615380	jusqu'à B515
419	JOINT BRIDE/ECHANGEUR	1	SX5409080	
423	RACCORD VANNE GAZ	1	SX5210410	
425	JOINT EXTRACTEUR	1	SX5409130	jusqu'à B539 Interchangeable
425	JOINT VENTURI	1	SX5411420	
428	JOIN HUBLOT	1	SX5409290	
432	JOINT RACCORD/COLLECTEUR	1	SX5410420	
434	COLLECTEUR FUMEE NUVOLA HTE	1	SX5409910	jusqu'à B645 non Interchangeable
434	COLLECTEUR FUMEE NUVOLA HTE	1	SX5682330	
435	JOINT FUMEEES D.100	1	SX5407550	
438	JOINT COLLECTEUR/FUMEEES	1	SX5409050	jusqu'à B325
438	JOINT COLLECTEUR/FUMEEES	1	SX5410480	
443	RACCORD SECURITE DE DEBORDEMEN	1	SX5212090	
445	TUBE SIPHON HYDRAULIQ 1/PRISE	1	SX5409310	
448	RACCOR PORTE CLAPET ANTIRETOUR	1	SX5209230	
449	CLAPET ANTI-RETOUR	1	SX5640030	
458	OR 2,62 X 58,42 EN SILICONE	1	SX5409350	
459	TUBE SIPHON HYDRAULIQUE	1	SX5411610	
511	O-RING 17,86X2,62 EP	1	SX5404600	
514	ENSEMB RACCORD RC/POMPE/FILTRE	1	SX5663010	
525	ALLUMEUR ANSTOS	1	SX616800	
525	ALLUMEUR ANSTOS-ZAG 2V	1	SX8434850	jusqu'à B408
525	ALLUMEUR ANSTOS-ZAG 2 V	1	SX8435220	
601	JOINT OR 8,73X1,78 EPDM	1	SX5408560	
607	SONDE CTN SANITAIRE	1	SX8434930	
621	ENSEM TUBE REMPLISSAGE/CHAUFFA	1	SX5663120	
622	ENSEMBLE TUBE BALLON/DISCONNEC	1	SX5622860	
631	TUBE DEGAZEUR	1	SX5663310	
647	DEGAZEUR G3/8-	1	SX5652730	
671	ROBINET DE VIDANGE	1	SX5646780	
672	ENS.TUBE SORT.SERP/RAC.R.C./PR	1	SX5668560	
673	TUBE PVC 15 X 23 L=280	1	SX5410030	
674	JOINT ECHANGEUR 5/6 E	1	SX5409410	
675	RESSORT FIX ECHANGEUR	1	SX8380780	
678	ENSEMBLE COUVERCLE AIR/GAZ	1	SX5665130	

N° 1398	HPA437333090/1/2 LUNA 3.33 HTE		Tab 14	
Repere	Désignation	Qté	Code	Zone note détail pièce
679	CABLE MASSE ELECTR.D'ALLUMAGE	1	SX8419920	jusqu'à B336
679	CABLE MASSE ELECTR.D'ALLUMAG	1	SX8510980	
680	JOINT PASSE-TUBE D.15	1	SX5409250	
681	JOINT ELECTRODE D'ALLUMAGE	1	SX5409120	
682	HUBLLOT	1	SX5211800	
686	CLAPET ANTI-RETOUR	1	SX5663020	
999	CAB.PREDISPOSITION THERMOSTAT	1	SX5663850	
999	CABLE ALIMENTATION ELECTRIQUE	1	SX8414620	
999	CAB.BARRETTE CONNEXION ELECTR	1	SX8419950	
999	CAB.CONNEXION CIRCUIT IMPR.DIS	1	SX8419990	
999	CABLE EXTRAC./TH. FUMEEES ALLUM	1	SX8510530	
999	CABLE CONTROLE EXTRACTEUR	1	SX8510540	
999	CAB.SONDE CTN CHAUF/POM/BALLON	1	SX8510550	
999	CABLE VANNE 3 VOIS	1	SX8510560	
999	CABLE VANNE GAZ	1	SX8510570	jusqu'à B507
999	CABLE VANNE GAZ	1	SX8511550	



LUNA HTE DUO

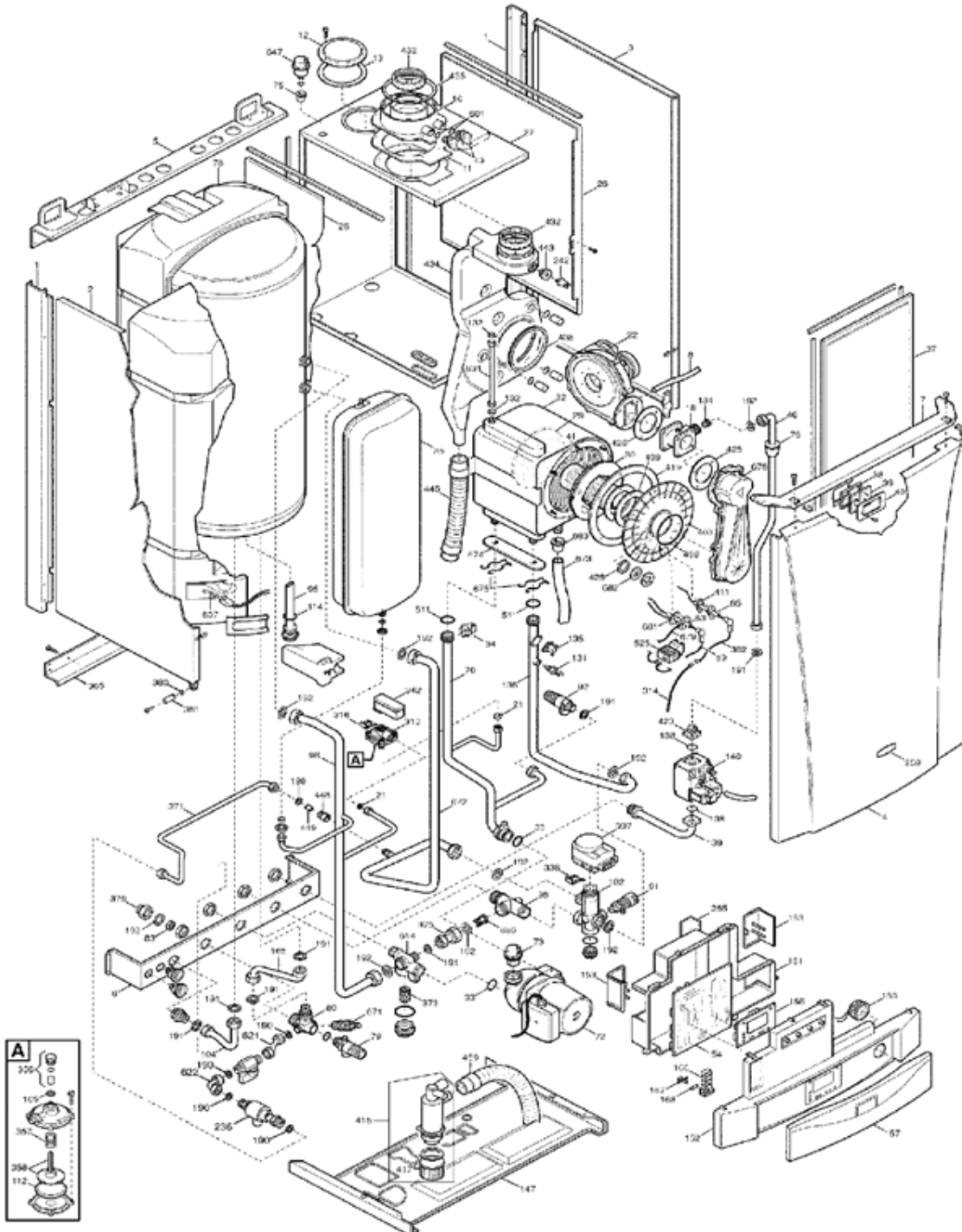
N°1398

HPA437333090/1/2

LUNA 3.33 HTE

Tab 14

Tab 14



1

HPA437333090_1_2 LUNADUO 333HTE Tab14_VUE

HPA437333090_1_2 - LUNA DUO 3.33 HTE

Repère	Référence	Désignation	Quantité
1	SX5106510	MONTANT LATERAL	1.000
1	SX5116480	MONTANT LATERAL (5116480)	1.000
10	SX5409990	RACCORDEMENT VENTOUSE	1.000
102	SX5663040	ENS.VANNE 3 VOIES (5663040)	1.000
104	SX5668570	CONNEXION DEPART ECS	1.000
109	SX5207810	JOINT (x3) (5207810)	1.000
11	SX5409010	JOINT VENTOUSE CAOUTCHOUC (5409010)	1.000
112	SX5405320	MEMBRANE SECURITE DEBIT D'EAU (x3) (PDM5405320)	1.000
114	SX0400200	JOINT 25,2x2,62 (x3)	1.000
12	SX5108690	OBTURATEUR (5108690)	1.000
13	SX5407400	JOINT OBTURATEUR DECOUPE (x3)	1.000
131	SX8434840	SONDE CTN CH et SN HTE (8434840)	1.000
131	SX8435400	SONDE CTN (8435400)	1.000
132	SX5402830	JOINT SONDE SANITAIRE (X10) (PDM5402830)	1.000
134	SX5212150	DIAPHRAGME GAZ D:12 (5212150)	1.000
135	SX9950760	SECURITE SURCHAUFFE 105° (9950760)	1.000
136	SX5666520	TUBE V3V/ECHANGEUR DUO	1.000
138	SX5402010	JOINT O-RING (x3) (PDM5402010)	1.000
139	SX5637870	TUBE ENTREE GAZ	1.000
140	SX5671930	VANNE GAZ SIT 848 SIGMA <40kw	1.000
140	SX5662640	VANNE GAZ SIEMENS VDU(5662640)	1.000
147	SX5116500	PANNEAU INFERIEUR JAQUETTE (5116500)	1.000
147	SX5109720	PANNEAU INFERIEUR (5109720)	1.000
151	SX5409590	COUVERCLE BOIT.ELECT.LUNA HTE (5409590)	1.000
152	SX5668690	PANNEAU COM.LUNA DUO 3.33 FF HTE	1.000
153	SX5407660	COUVERCLE BRANCHE.ELECTRIQUE (5407660)	1.000
154	SX5680200	CIRCUIT IMPRIME LMU54	1.000
154	SX5670360	CIRCUIT IMPRIME SIEMENS LMU5	1.000
154	SX5666510	CIRCUIT IMPRIME SIEMENS LMU5	1.000
154	SX5680190	CIRCUIT IMPRIME (5680190)	1.000
154	SX5677340	CIRCUIT IMPRIME (5677340)	1.000
156	SX5669090	CIRCUIT IMPRI.DISPLAY LUNA HTE (5669090)	1.000
156	SX5663400	CIRCUIT IMPRI.DISPLAY LUNA HTE (5663400)	1.000
157	SX5668750	PORTE BOITIER ELEC.LUNA DUO	1.000
165	SX5668580	TUBE ENTREE SANITAIRE	1.000
166	SX8421590	BORNIER DE RACCORDEMENT (PDM8421590)	1.000
167	SX5405340	PORTE-FUSIBLES (x3) (PDM5405340)	1.000
168	SX9950580	FUSIBLES 2A 250V (X10) (9950580)	1.000
169	SX5656220	MANOMETRE AVEC SUPPORT (5656220)	1.000
18	SX5663330	VENTURI D=24 (5663330)	1.000
190	SX5404970	JOINT 3/8" (x10) (PDM5404970)	1.000
191	SX5408970	JOINT G1/2" (5408970)	1.000
192	SX5404650	JOINT G3/4" 17x24x2 (X10) #	1.000
2	SX5663160	PANNEAU COTE GAUCHE (5663160)	1.000
2	SX5684630	PANNEAU COTE GAUCHE	1.000
21	SX5402050	JOINT 6,1x11,5x1,5 (X3)	1.000
22	SX5662680	VENTILATEUR RG 128/1300	1.000
22	SX5682500	VENTILATEUR RG 128/1300	1.000

HPA437333090_1_2 - LUNA DUO 3.33 HTE

Repère	Référence	Désignation	Quantité
22	SX5686970	VENTILATEUR RG 128/1300	1.000
22	SX5691840	VENTILATEUR RG 128/1300	1.000
236	SX5625310	DISCONNECTEUR CALEFFI DUO (PDM5625310)	1.000
242	SX8434830	SECURITE DE DEBORDEMENT 75° (8434830)	1.000
26	SX5114000	PANNEAU COTE CHAMBRE ETANCHE	1.000
27	SX5116330	CHAMBRE ETANCHE DUO HTE	1.000
27	SX5114510	AN.ARRIERE CHAMBRE ETANCHE	1.000
285	SX5409600	COUVERCLE BRANCH.ELECTRIQUE (5409600)	1.000
29	SX5410450	PANNEAU ISOL.ARRIERE (5410450)	1.000
3	SX5663140	PANNEAU COTE DROIT (5663140)	1.000
3	SX5684620	PANNEAU COTE DROIT (5684620)	1.000
30	SX5409100	PANNEAU ISOLANT (5409100)	1.000
310	SX5641850	PRESSOSTAT POMPE (5641850)	1.000
314	SX8510580	CABLE ELECTRODE IONISATION	1.000
316	SX8380610	RESSORT FIX.MICRO (8380610)	1.000
32	SX5663300	ECHANGEUR PRINCIP.6E (5663300)	1.000
33	SX5403130	O-RING 22X3 EPDM (x3) (5403130)	1.000
336	SX8380680	RESSORT FIX MOTEUR V3V	1.000
337	SX5647340	MOTEUR V3V ELBI	1.000
34	SX5113650	CLIPS ECHANGEUR PRINCIPAL	1.000
342	SX5641800	MICRO-INTERRUPTEUR V3V	1.000
35	SX5629130	VASE D'EXPANSION 7,5L	1.000
356	SX5634820	BOUCHON AVANT (GROUPE) (5634820)	1.000
357	SX8380600	RESSORT SECURITE DEBIT D'EAU (8380600)	1.000
358	SX5634830	BOUCHON PRESSOSTAT (5634830)	1.000
365	SX5106530	TRAVERSE ARRIERE INFERIEURE	1.000
37	SX5666790	PANNEAU AVANT CHAMBRE ETANCHE	1.000
37	SX5689680	PAN.AVANT CHAMBRE ETANCHE	1.000
371	SX5668590	TUBE REMPLISSAGE CIRCUIT CHAUFFAGE	1.000
373	SX5109080	FILTRE CHAUFFAGE (PDM5109080)	1.000
375	SX5663030	TUBE BY-PASS (5663030)	1.000
379	SX5206120	REDUCTION FM G 3/4-1/2 (5206120)	1.000
38	SX5401610	JOINT HUBLLOT (x3) (5401610)	1.000
380	SX5400620	JOINT 4,47x1,78 (5400620)	1.000
381	SX5209830	PIVOT PANNEAU COMMANDE (5209830)	1.000
382	SX8511130	CABLE ELECTRODE IONISATION	1.000
382	SX8419910	CABLE D'IONISATION (8419910)	1.000
39	SX5203930	HUBLLOT (5203930)	1.000
4	SX5659960	PANNEAU AVANT ZENIS 3.28 (5659960)	1.000
4	SX5686140	PANNEAU AVANT	1.000
40	SX5103360	COUVERCLE HUBLLOT (5103360)	1.000
408	SX5211790	BRIDE RACCORD ECHANGEUR (5211790)	1.000
409	SX5409090	JOINT ECHANGEUR HTE (5409090)	1.000
41	SX5663430	BRULEUR 6 BECS (5663430)	1.000
411	SX5409110	JOINT ELECTRODE IONI.(5409110)	1.000
415	SX5677920	BOITIER SIPHON HYDRAULIQUE (5677920)	1.000
415	SX5409060	BOITIER SIPHON HYDRAULIQUE (5409060)	1.000
417	SX615380	GROUP BOUCHON SIPHON HYD/JOINT	1.000

HPA437333090_1_2 - LUNA DUO 3.33 HTE

Repère	Référence	Désignation	Quantité
419	SX5409080	JOINT BRIDE/ECHANGEUR (5409070)	1.000
423	SX5210410	RACCORD VANNE GAZ	1.000
425	SX5411420	JOINT EXTRACTEUR (5411420)	1.000
425	SX5409130	JOINT EXTRACTEUR (5409130)	1.000
428	SX5409290	JOINT HUBLLOT (X3) (5409290)	1.000
432	SX5410420	JOINT FUMEEES Ø60	1.000
434	SX5409910	COLLECTEUR FUMEEES NUVOLA HTE	1.000
434	SX5682330	COLLECTEUR DE FUMEE DUO HTE	1.000
435	SX5407550	JOINT FUMEEES Ø100 (5407550)	1.000
438	SX5409050	JOINT COLLECT/FUMEEES (5409050)	1.000
438	SX5410480	JOINT COLLECT/FUMEEES (5410480)	1.000
443	SX5212090	RACCORD SECU.DEBORD. (5212090)	1.000
445	SX5409310	TUBE SIPHON HYDRAU. (5409310)	1.000
448	SX5209230	PORTE CLAPET ANTIRETOUR	1.000
449	SX5640030	CLAPET ANTI RETOUR (5640030)	1.000
458	SX5409350	O-RING 2,62x58,42	1.000
459	SX5411610	EVACUATION CONDENSAT EPDM	1.000
46	SX5666540	TUBE GAZ	1.000
49	SX5409280	BOUCHON RACCORD.VENTOUSE (5409280)	1.000
5	SX5114030	TRAVERSE ARRIERE SUPERIEURE	1.000
511	SX5404600	O-RING 17,86X2,62 (X3)	1.000
514	SX5663010	RACCORD R.C/POMPE/FILTRE (5663010)	1.000
525	SX8434850	ALLUMEUR ANSTOS ZAG2V(8434850)	1.000
525	SX8435220	ALLUMEUR ANSTOS ZAG 2V (8435220)	1.000
525	SX616800	ALLUMEUR ANSTOS	1.000
59	SX8510970	CABLE ELECTRODE D'ALLUMAGE (8510970)	1.000
59	SX8419900	CABLE ELECTRODE D'ALLUMAGE (8419900)	1.000
6	SX5106550	TRAVERSE PLATINE HYDRAULIQUE (5106550)	1.000
601	SX5408560	O-RING 8,73X1,78 (x3) (5408560)	1.000
607	SX8434930	SONDE CTN SANITAIRE	1.000
621	SX5663120	TUBE REMPLISSAGE /CHAUFFAGE (5663120)	1.000
622	SX5622860	TUBE BALLON/DISCONNECTEUR	1.000
63	SX8422830	ELECTRODE D'ALLUMAGE LUNA HTE (8422830)	1.000
631	SX5663310	TUBE DEGAZEUR (5663310)	1.000
647	SX5652730	DEGAZEUR G 3/8 (5652730)	1.000
65	SX8422840	ELECTRODE IONIS.LUNA HTE (8422840)	1.000
671	SX5646780	ROBINET DE VIDANGE (5646780)	1.000
672	SX5668560	TUBE SORTIE SERPENT/RAC/PRESS.	1.000
673	SX5410030	TUBE PVC 15x23 L=280	1.000
674	SX5409410	JOINT ECHANGEUR 5/6E (x4) (5409410)	1.000
675	SX8380780	RESSORT FIXAT.ECHANG.(8380780)	1.000
678	SX5665130	ENS.COUCVERCLE AIR/GAZ(5665130)	1.000
679	SX8510980	CABLE MASSE ELECTRODE ALLUMAGE (8510980)	1.000
679	SX8419920	CABLE MASSE ELECTRODE ALLUMAGE (8419920)	1.000
680	SX5409250	JOINT PASSE-TUBE D:15	1.000
681	SX5409120	JOINT ELECTRODE ALLU.(5409120)	1.000
682	SX5211800	HUBLLOT (5211800)	1.000
686	SX5663020	CLAPET ANTI-RETOUR (5663020)	1.000

HPA437333090_1_2 - LUNA DUO 3.33 HTE

Repère	Référence	Désignation	Quantité
7	SX5107950	TRAVERSE SUPERIEURE AVANT (5107950)	1.000
70	SX5666530	TUBE POMPE-ECHANGEUR DUO	1.000
72	SX5655620	POMPE GRUNDFOS 15/60 (5655620)	1.000
73	SX0607290	DEGAZEUR (607290)	1.000
75	SX5409240	JOINT TUBE/CAISSON D:10 (5409240)	1.000
78	SX5668540	BALLON	1.000
79	SX9950610	SOUPAPE DE SECURITE 7BARS	1.000
8	SX5410080	TUBE SILICONE PRESSOST.LG:800	1.000
80	SX5668600	RACCORD ENTREE SANITAIRE	1.000
83	SX5620090	LIMITEUR DEBIT SANIT.12L/MN	1.000
91	SX5652030	ROBINET DE VIDANGE (PDM5652030)	1.000
92	SX9950600	SOUPAPE DE SECURITE 3BARS	1.000
95	SX5668740	ANODE MAGNESIUM	1.000
96	SX5668550	TUBE V3V ENTREE SERPENTIN	1.000
98	SX5212040	TUBE BY-PASS CHAUFFAGE (5212040)	1.000
999	SX5663850	CABLE PREDISPOSITION THERMOSTATS (5663850)	1.000
999	SX8414620	CABLE M1 ALIM ELEC (8414620)	1.000
999	SX8510540	CABLE CONTROLE EXTRACTEUR	1.000
999	SX8510570	CABLE VANNE GAZ	1.000
999	SX8510530	CABLE EXTRACTEUR THERMOS.FUMEE	1.000
999	SX8419990	CABLE CONNEX.CIRCUIT (8419990)	1.000
999	SX8510560	CABLE VANNE 3V	1.000
999	SX8419950	CABLE BARRETTE CONNEXION ELECTRIQUE (8419950)	1.000
999	SX8511550	CABLE VANNE GAZ (8511550)	1.000
999	SX8510550	CABLE SONDE CTN CHAUF POMPE BAL.	1.000