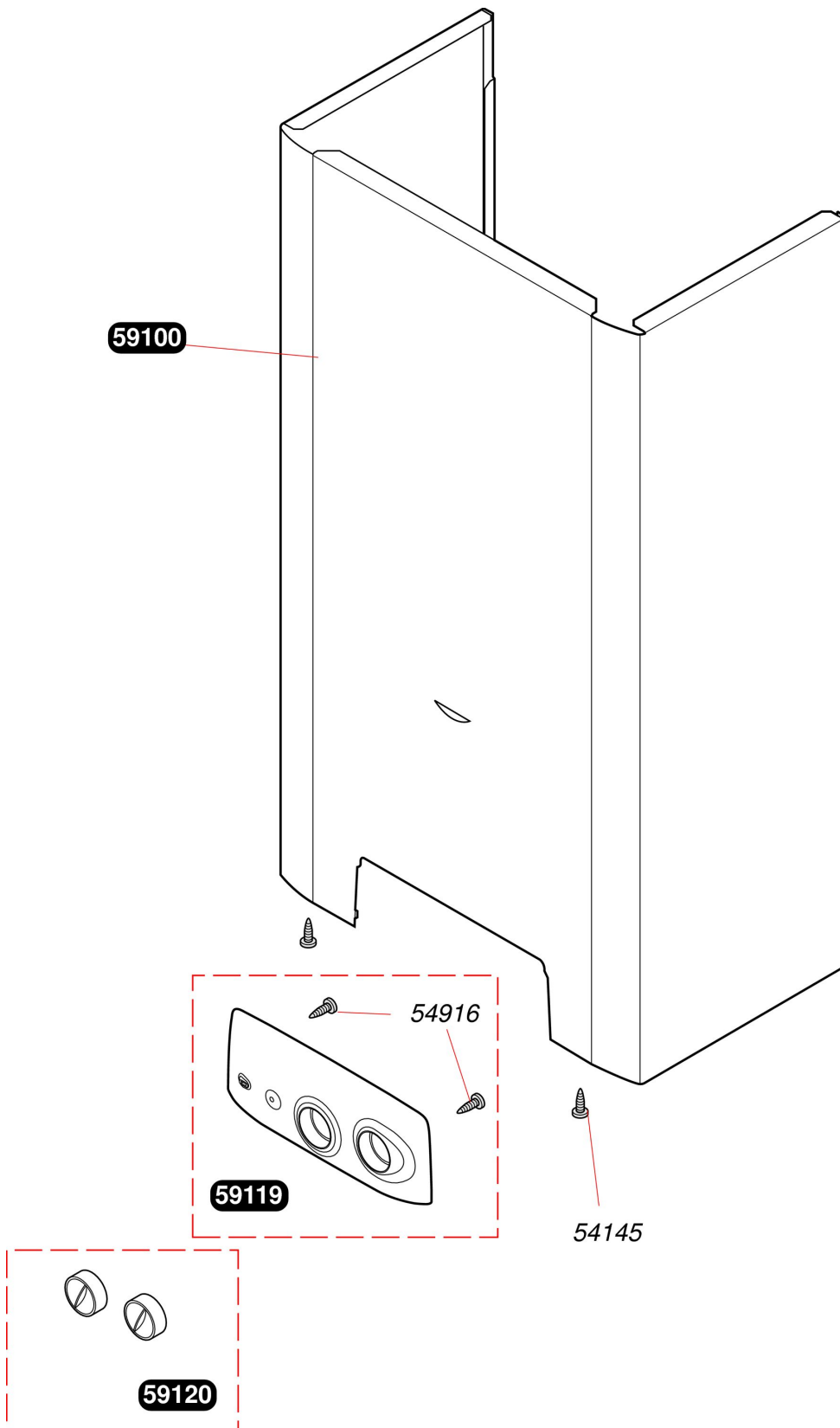


Etanche

Opalia F 13 E

- Habillage



Etanche

Opalia F 13 E

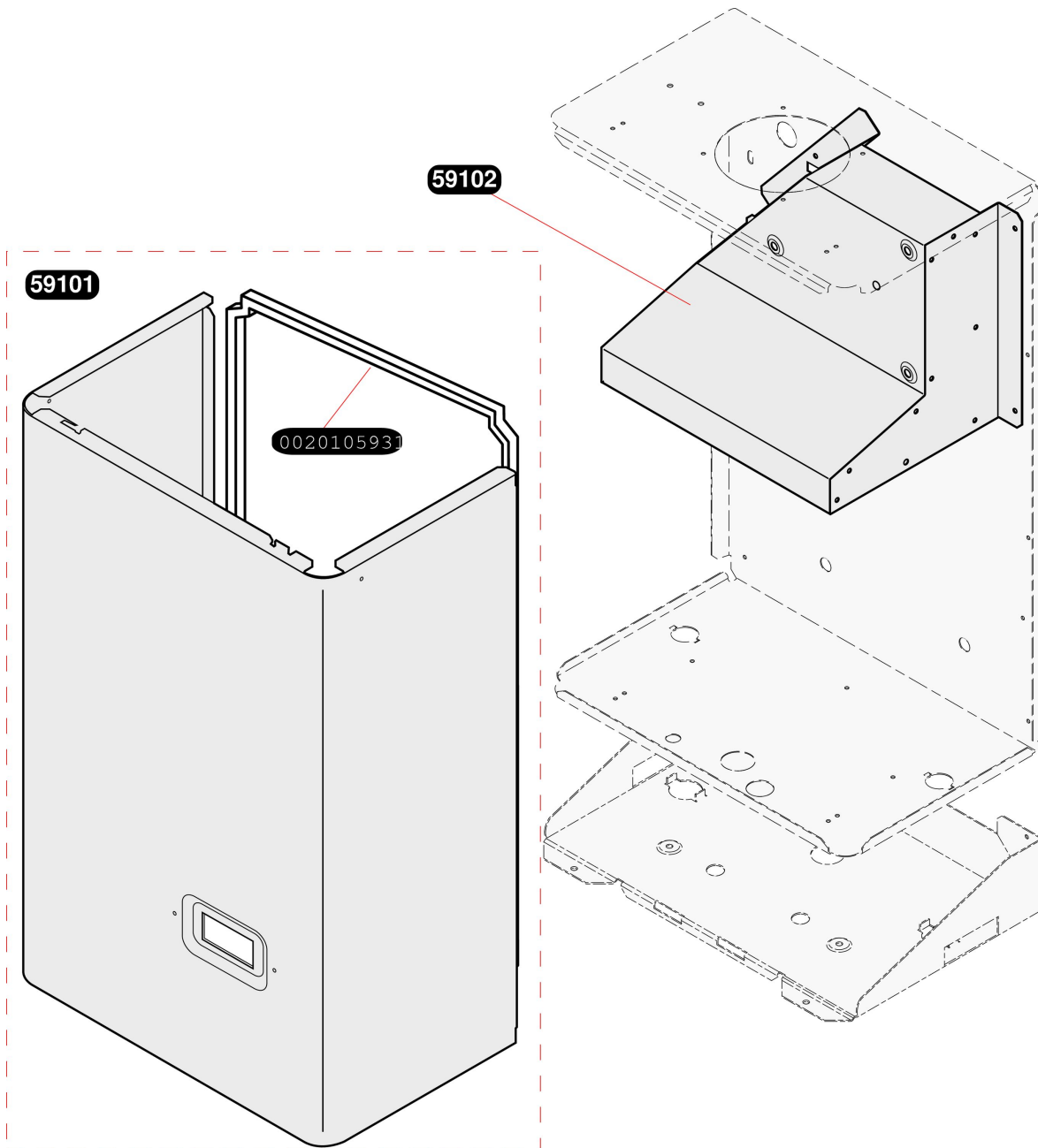
- Habillage

Pos.	Référence	Désignation	Remarque
	05414500	Vis (x25)	
	05491600	Vis (x50)	
	05910000	Façade	
	05911900	Bandeau	
	05912000	Manette sélecteur	

Etanche

Opalia F 13 E

- Carcasse



Étanche

Opalia F 13 E

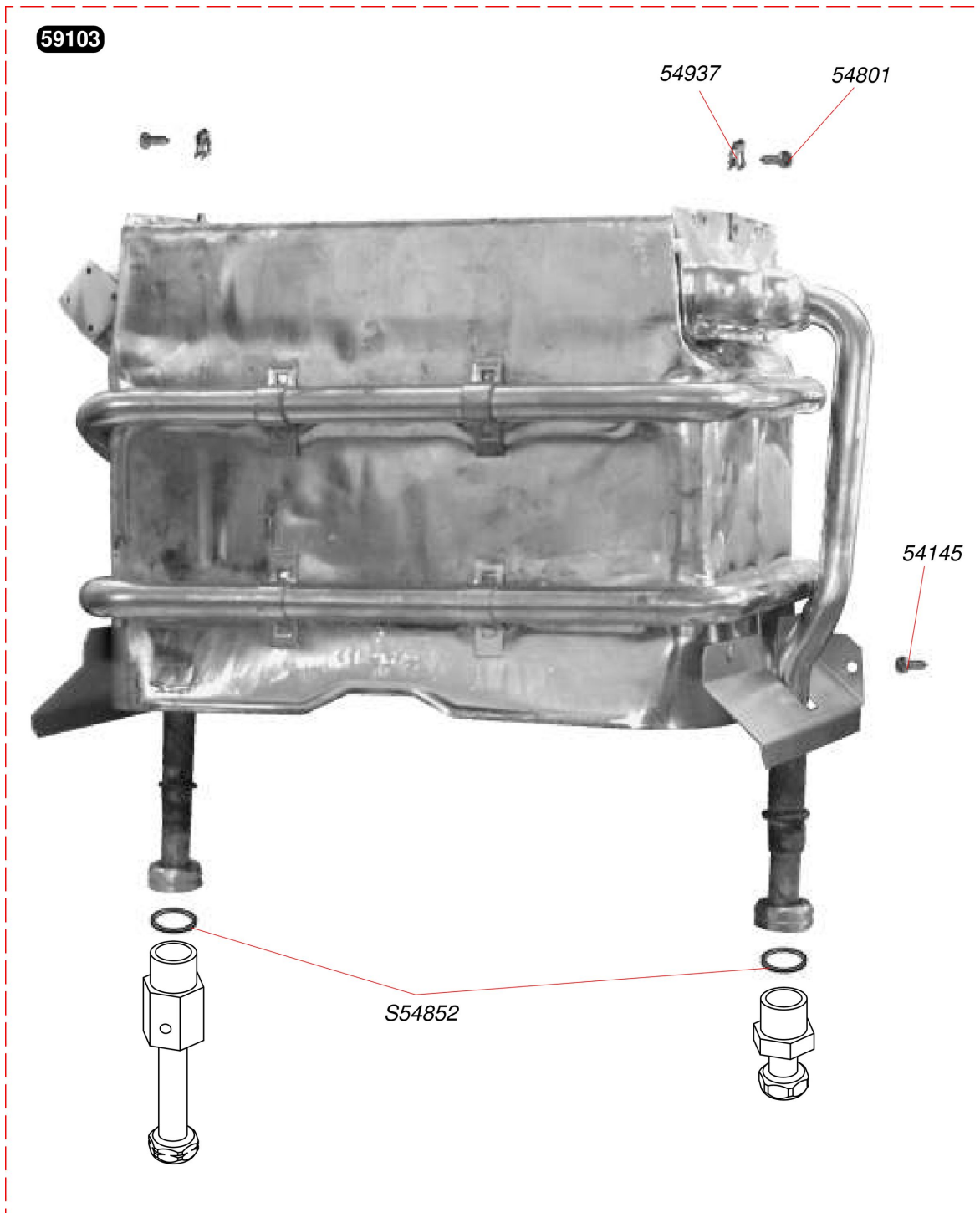
- Carcasse

Pos.	Référence	Désignation	Remarque
	05910100	Caisson façade étanche	
	05910200	Boîtier coupe tirage	
	0020105931	Joint de caisson étanche	

Etanche

Opalia F 13 E

- Échangeur



Étanche

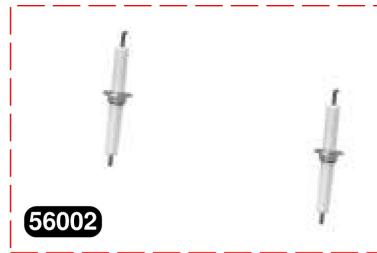
Opalia F 13 E
- Échangeur

Pos.	Référence	Désignation	Remarque
	05414500	Vis (x25)	
	05480100	Vis (x50)	
	05493700	Ecrou (x50)	
	05910300	Echangeur	
	S5485200	Joint 1/2 (x100)	

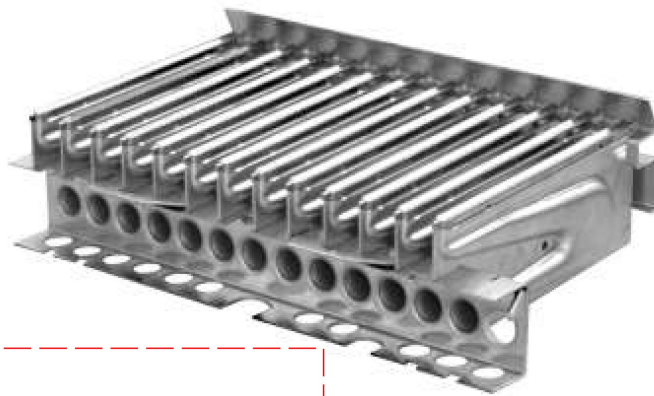
Etanche

Opalia F 13 E

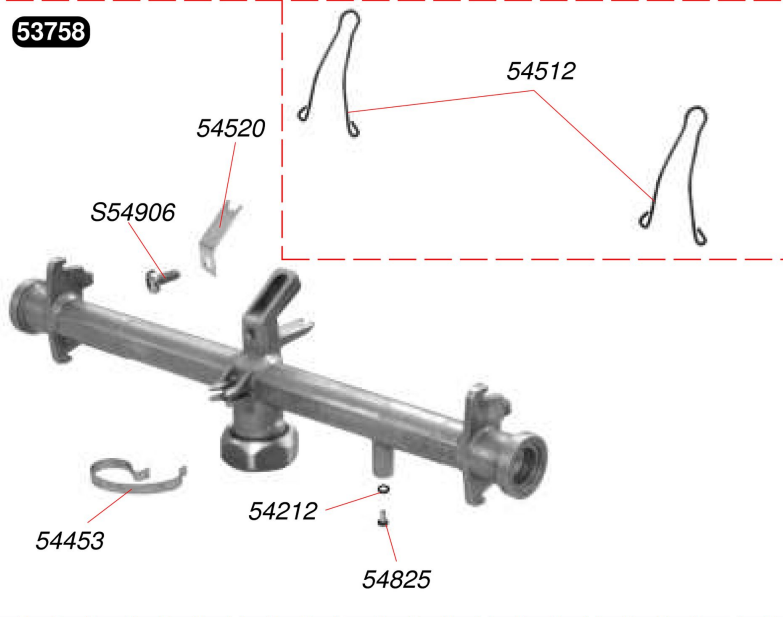
- Brûleur



59104



53758



Etanche

Opalia F 13 E

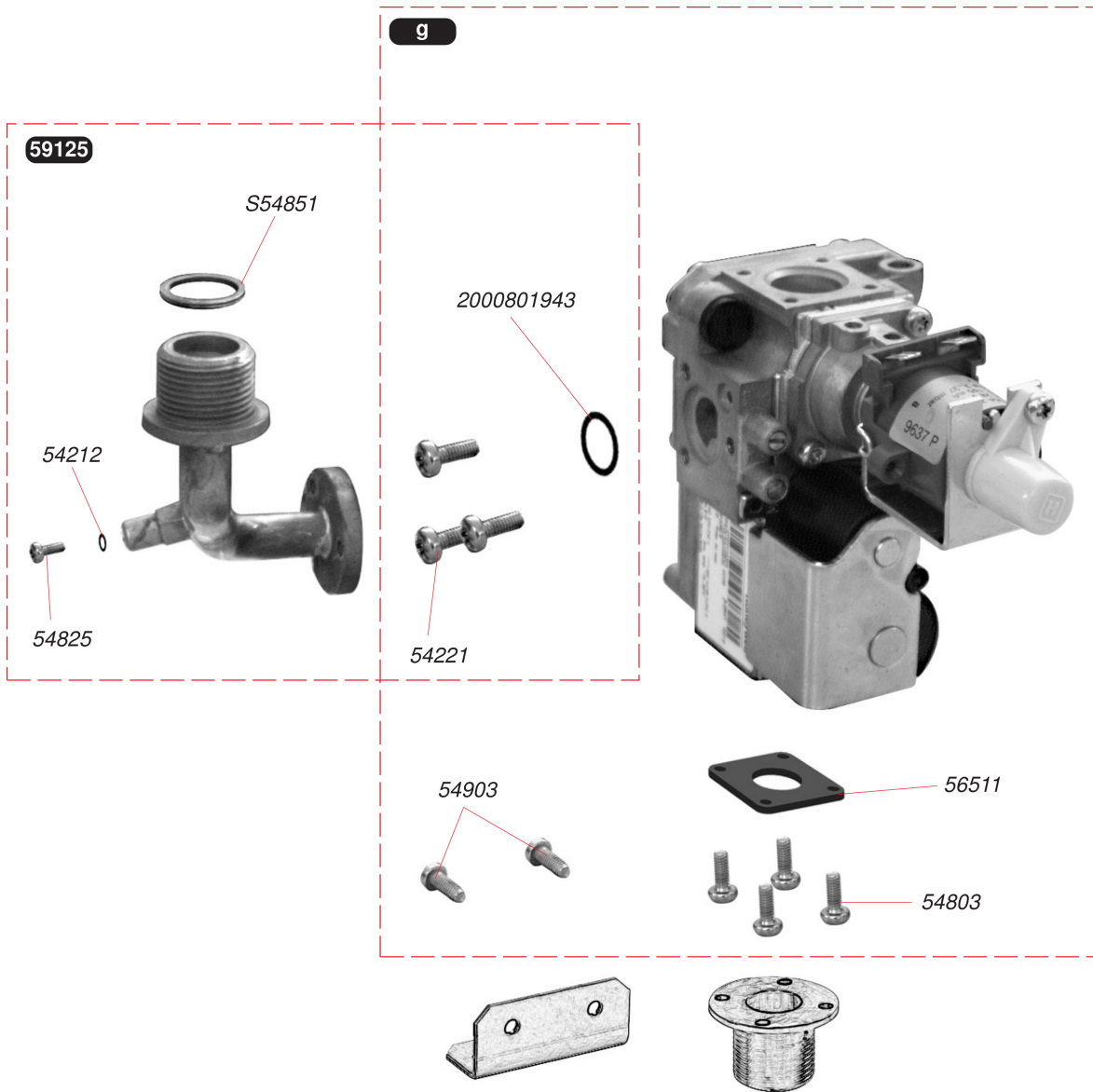
- Brûleur

Pos.	Référence	Désignation	Remarque
	05375800	Rampe nue	
	05421200	Joint (x100)	
	05445300	Clip veilleuse (x10)	
	05451200	Clip (x25)	
	05452000	Pattes (x20)	
	05482500	Vis (x75)	
	05600200	Bougies d'allumage + contrôle	
	05910400	Brûleur	
	S5490600	Vis (x50)	
b	S5296900	Injecteur brûleur G20 (x16)	
b	05299300	Injecteur brûleur G30 Ø0.80 (x16)	

Etanche

Opalia F 13 E

- Mécanisme gaz sans régulateur



Etanche

Opalia F 13 E

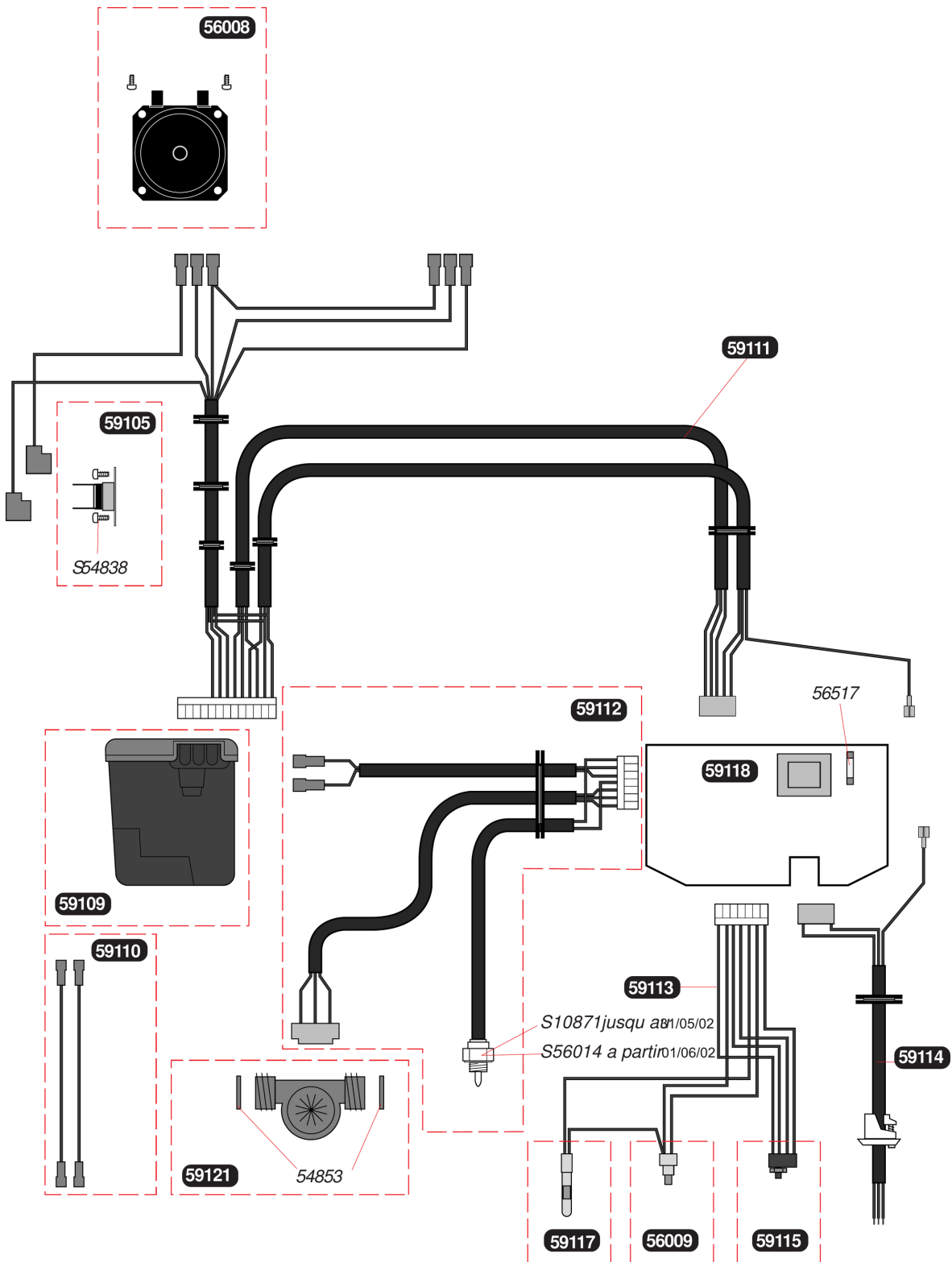
- Mécanisme gaz sans régulateur

Pos.	Référence	Désignation	Remarque
	05421200	Joint (x100)	
	05422100	Vis (x50)	
	05480300	Vis (x50)	
	05482500	Vis (x75)	
	05490300	Vis (x30)	
	05651100	Joint plat (x10)	
	05912500	Tubulure gaz	
	S5485100	Joint 3/4 (x100)	
	2000801943	Joint torique by-pass (x25)	
g	05910700	Mécanisme gaz G20	
g	05910800	Mécanisme gaz G30	

Etanche

Opalia F 13 E

- Electronique



Etanche

Opalia F 13 E

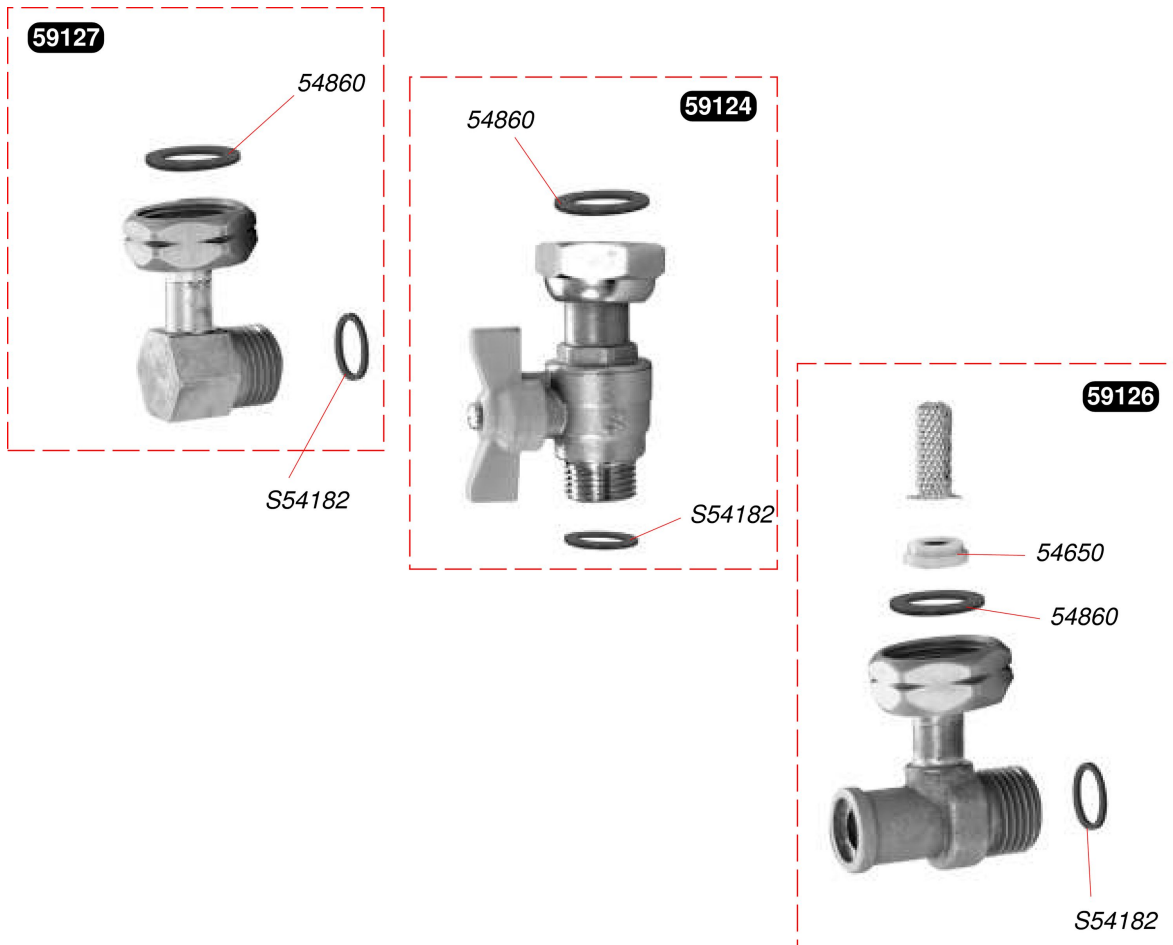
- Electronique

Pos.	Référence	Désignation	Remarque
	05485300	Joint (x50)	
	05600800	Pressostat air	
	05600900	Bouton	
	05651700	Fusible 2A (x5)	
	05910500	Thermostat de surchauffe	
	05910900	Boîtier allumage	
	05911000	Câbles électrode	
	05911100	Faisceau haute tension	
	05911200	Faisceau basse tension	
	05911300	Faisceau	
	05911400	Cordon d'alimentation	
	05911500	Interrupteur	
	05911700	Lampe témoin	
	05911800	Circuit imprimé	
	05912100	Détecteur de débit	
	S1087100	Capteur de température	
	S5483800	Vis 3,5x6,5 (x75)	
	S5601400	Capteur de température	

Etanche

Opalia F 13 E

- Plaque (sans régulateur)



Etanche

Opalia F 13 E

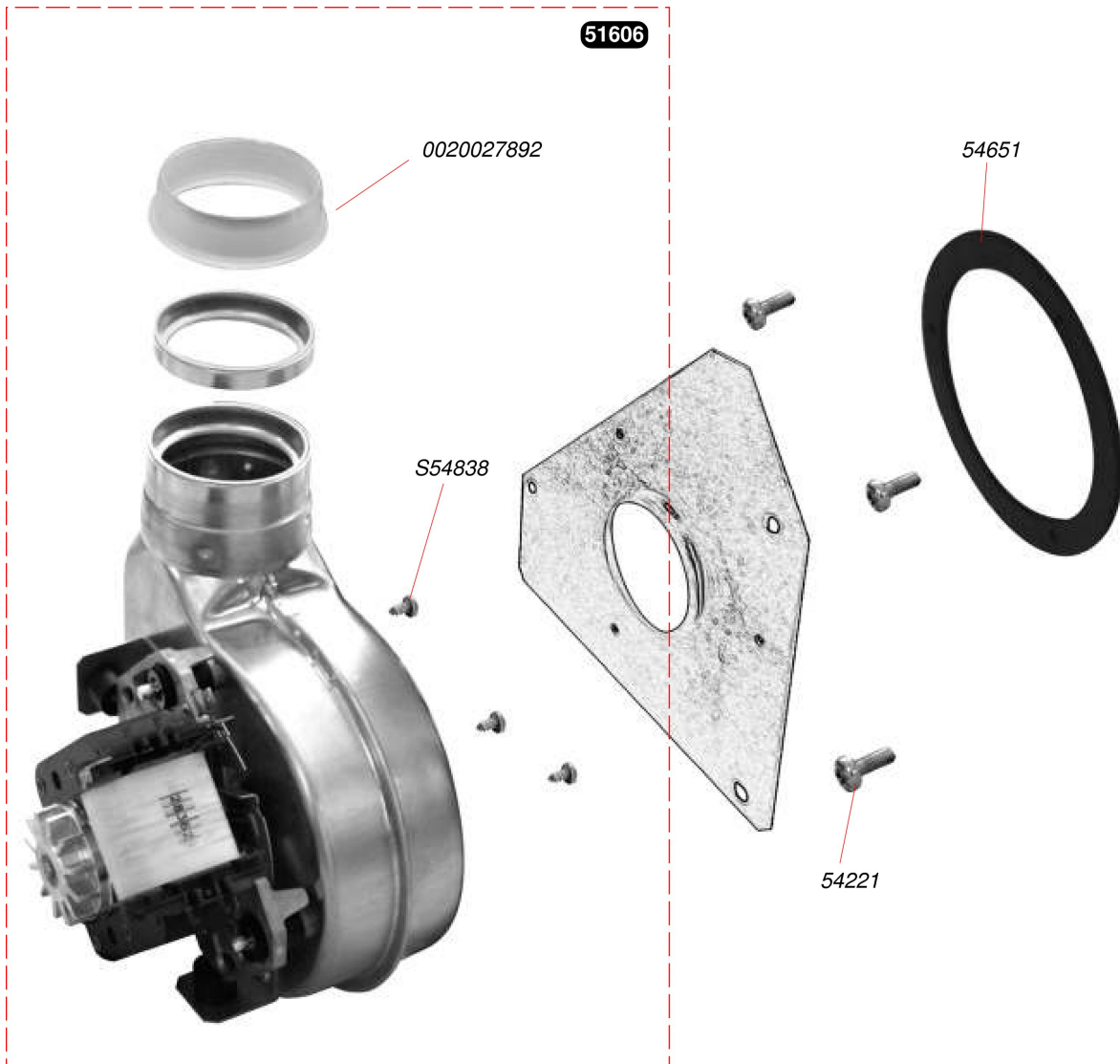
- Plaque (sans régulateur)

Pos.	Référence	Désignation	Remarque
	05465000	Limiteur de débit (x10)	
	05486000	Joint (x25)	
	05912400	Robinet gaz	
	05912600	Douille arrêt eau	
	05912700	Raccord eau chaude	
	S5418200	Joint 1/2 (x100)	

Etanche

Opalia F 13 E

- Extracteur



Etanche

Opalia F 13 E

- Extracteur

Pos.	Référence	Désignation	Remarque
	0020027892	Joint silicone extracteur	
	05160600	Extracteur	
	05422100	Vis (x50)	
	05465100	Joint plat extracteur (x5)	
	S5483800	Vis 3,5x6,5 (x75)	

Etanche

Opalia F 13 E

Aide au diagnostic

Diagnostique de dépannage

- > **anomalie** : le chauffe-bain ne fonctionne pas (sans disjonction)
 - >> **cause** : pas d'alimentation électrique
 - >>> **remèdes** : vérifier si le chauffe-bain est sous tension ($U = 230\text{ V}\sim$) :
sur la prise de courant
au niveau du connecteur de l'appareil
puis vérifier : la bonne connexion de la carte d'allumage
le fusible de la carte de régulation
la connexion du capteur de température
le capteur de débit

- > **anomalie** : le train d'étincelles n'allume pas le brûleur (disjonction)
 - >> **cause** : pas d'alimentation de gaz
 - >>> **remède** : vérifier si le gaz arrive bien
 - >>> **remède** : vérifier si la pression du gaz en amont est suffisante
 - >> **cause** : autres
 - >>> **remède** : changer le mécanisme
 - >>> **remède** : changer la carte de régulation

- > **anomalie** : pas de train d'étincelles alors que l'extracteur fonctionne (disjonction)
 - >> **cause** : circuit air
 - >>> **remède** : ventouse mal positionnée ou obstruée
 - >>> **remède** : vérifier le bon branchement et l'état (obstrué, percé)
du tube pressostat : changer si nécessaire
 - >>> **remède** : tester le pressostat : changer si nécessaire
 - >> **cause** : système d'allumage
 - >>> **remède** : tester le câble et l'électrode d'allumage : changer si nécessaire
 - >>> **remède** : changer la carte d'allumage
 - >>> **remède** : changer la carte de régulation

- > **anomalie** : train d'étincelles puis disjonction
 - >>> **remède** : vérifier le branchement de la phase et du neutre :
intervertir si nécessaire
 - >>> **remède** : tester le câble et l'électrode de contrôle : changer si nécessaire
 - >>> **remède** : changer le boîtier d'allumage et de contrôle de flamme

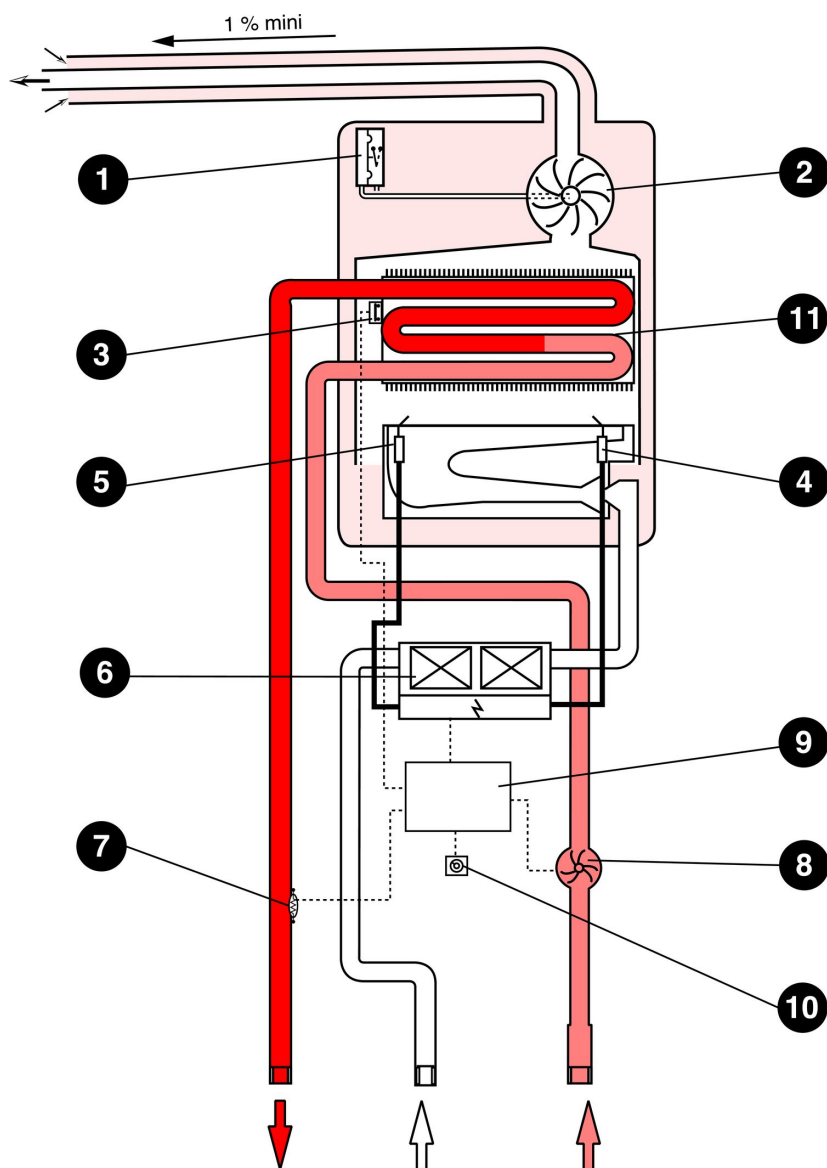
- > **anomalie** : l'eau devient brûlante (disjonction)
 - >> **cause** : circuit électrique
 - >>> **remède** : changer le capteur de température
 - >>> **remède** : changer la carte de régulation
 - >> **cause** : circuit eau
 - >>> corps de chauffe entartré : à détartrer ou à changer

- > **anomalie** : l'eau n'est pas assez chaude (réglage bouton (2) sur maxi $\approx 50\text{ °C}$ mini à 5 l/min)
 - >> **cause** : circuit électrique
 - >>> **remède** : changer le capteur de température
 - >>> **remède** : changer la carte de régulation
 - >>> **remède** : changer le mécanisme gaz

Etanche

Opalia F 13 E

Schémas hydraulique

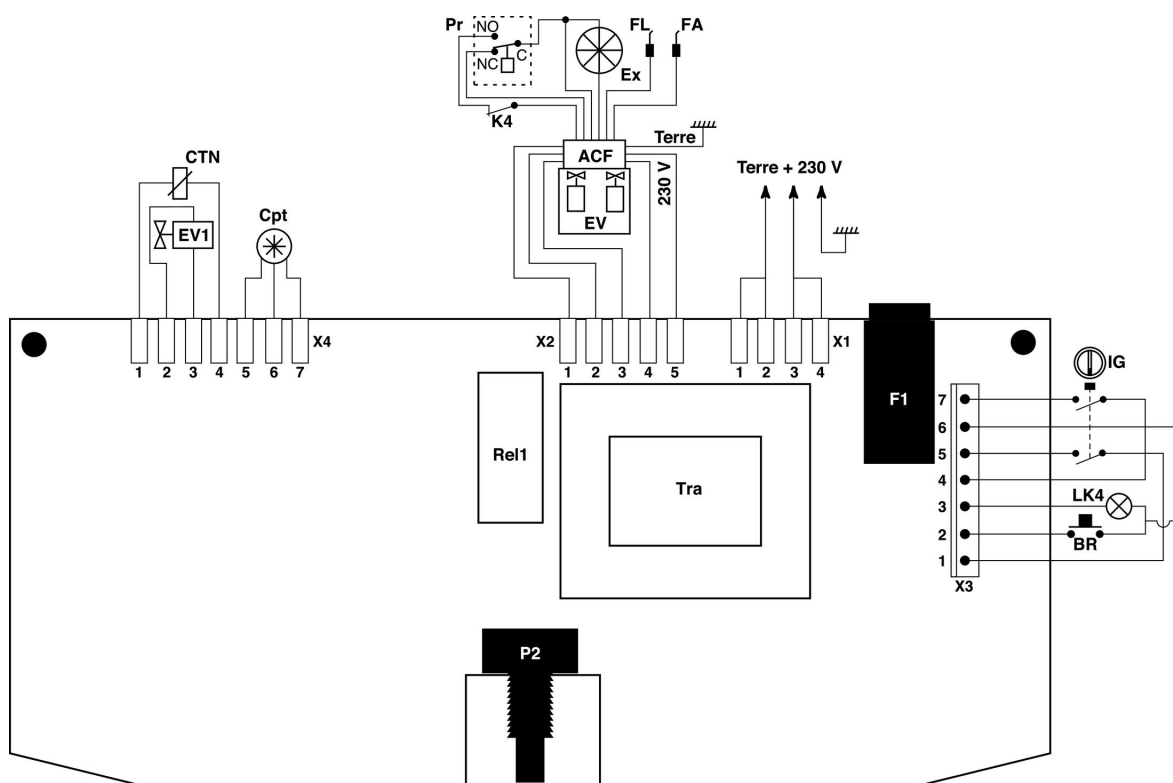


- 1 - Pressostat air
- 2 - Extracteur
- 3 - Sécurité de surchauffe
- 4 - Électrode d'allumage
- 5 - Électrode de contrôle (détection flamme)
- 6 - Mécanisme gaz et boîtier d'allumage contrôle
- 7 - Capteur de température
- 8 - Capteur de débit eau
- 9 - Carte de régulation
- 10 - Bouton de réglage de la température eau
- 11 - Échangeur

Etanche

Opalia F 13 E

Schémas de câblage

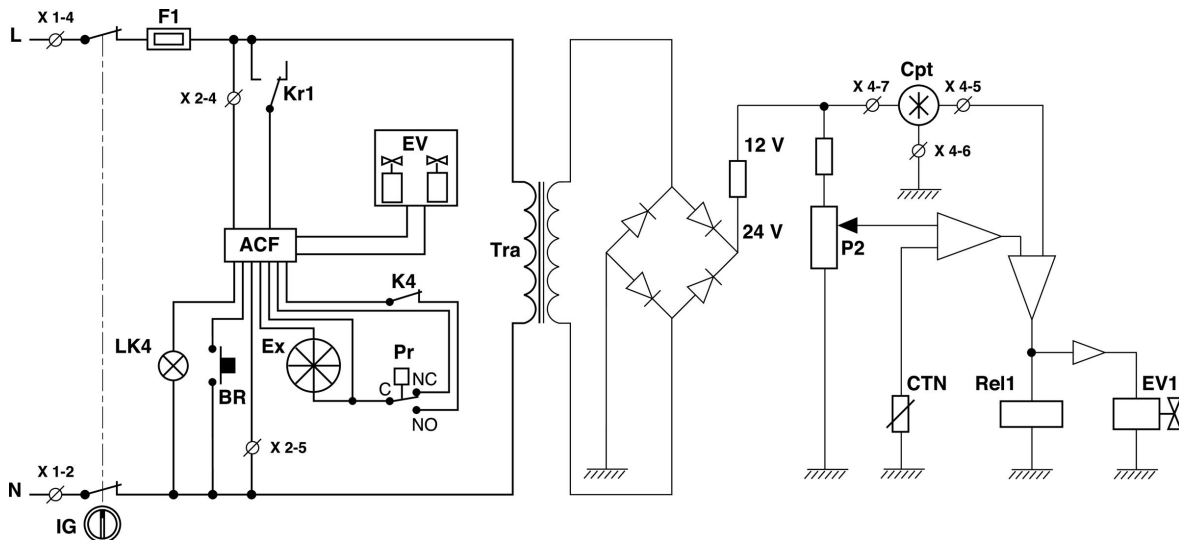


- ACF - Boîtier d'allumage et de contrôle
- BR - Bouton de réarmement
- Cpt - Capteur de débit
- CTN - Capteur de température
- EV - Électrovanne gaz principale
- EV1 - Électrovanne gaz modulante
- Ex - Extracteur
- F1 - Fusible
- FA - Électrode d'allumage
- FL - Électrode de contrôle
- IG - Interrupteur général
- K4 - Sécurité de surchauffe
- LK4 - Témoin de sécurité
- Pr - Pressostat air
- P2 - Potentiomètre
- Rel1 - Relais
- Tra - Transformateur

Etanche

Opalia F 13 E

Schémas de principe



- ACF - Boîtier d'allumage et de contrôle
- BR - Bouton de réarmement
- Cpt - Capteur de débit
- CTN - Capteur de température
- EV - Électrovanne gaz principale
- EV1 - Électrovanne gaz modulante
- Ex - Extracteur
- F1 - Fusible
- FA - Électrode d'allumage
- FL - Électrode de contrôle
- IG - Interrupteur général
- K4 - Sécurité de surchauffe
- LK4 - Témoin de sécurité
- Pr - Pressostat air
- P2 - Potentiomètre
- Rel1 - Relais et son contact Kr1
- Tra - Transformateur