

VUE ECLATEE

CHAUFFAGE DOMESTIQUE

Modèle

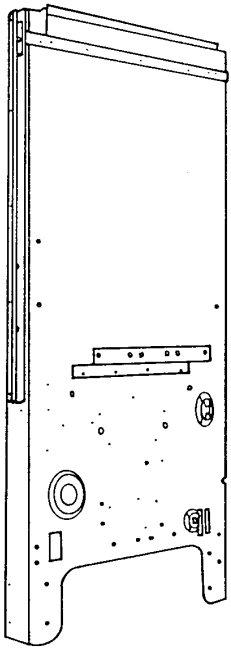
CELTIC TURBO

R8202215-05FR - Edition 05 - 24/11/2009

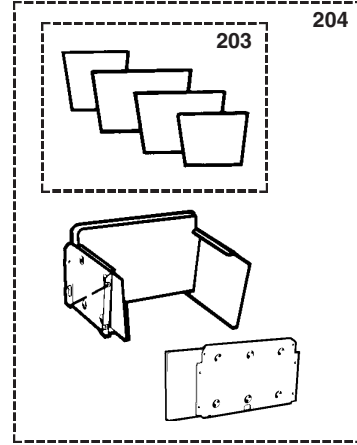
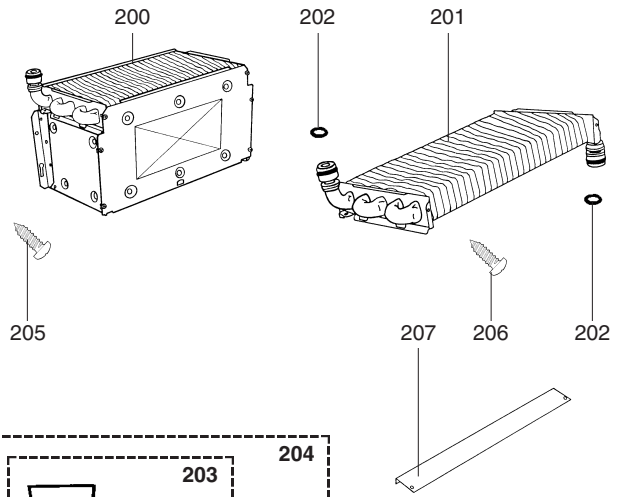
225 751	31	CELTIC 2.20 CF TURBO NH	09/83	09/84
225 751	32	CELTIC 2.20 CF TURBO NH	10/84	02/86
225 761	31	CELTIC 2.20 CF TURBO NL	09/83	09/84
225 761	32	CELTIC 2.20 CF TURBO NL	10/84	02/86
225 721	31	CELTIC 2.20 CF TURBO B/P	09/83	09/84
225 721	32	CELTIC 2.20 CF TURBO B/P	10/84	02/86
265 751	31	CELTIC 2.20 CF TURBO DISCO NH	09/83	09/84
225 751	32	CELTIC 2.20 CF TURBO DISCO NH	10/84	02/86
265 761	31	CELTIC 2.20 CF TURBO DISCO NL	09/83	09/84
225 761	32	CELTIC 2.20 CF TURBO DISCO NL	10/84	02/86
225 751	33	CELTIC 2.20 CF TURBO a NH	03/86	01/88
225 751	34	CELTIC 2.20 CF TURBO a NH	02/88	11/88
225 761	33	CELTIC 2.20 CF TURBO a NL	03/86	01/88
225 761	34	CELTIC 2.20 CF TURBO a NL	02/88	11/88
225 751	33	CELTIC 2.20 CF TURBO DISCO NH	03/86	01/88
225 761	33	CELTIC 2.20 CF TURBO DISCO NL	03/86	01/88
225 751	35	CELTIC 2.20 CF TURBO ACS NH	12/88	07/89
225 751	36	CELTIC 2.20 CF TURBO ACS NH	08/89	10/89
225 761	35	CELTIC 2.20 CF TURBO ACS NL	12/88	07/89
225 761	36	CELTIC 2.20 CF TURBO ACS NL	08/89	10/89
225 756	31	CELTIC 2.20 VMC TURBO NH	09/83	...
225 756	32	CELTIC 2.20 VMC TURBO NH	...	07/86
225 766	31	CELTIC 2.20 VMC TURBO NL	06/85	...
225 766	32	CELTIC 2.20 VMC TURBO NL	...	05/86
265 756	31	CELTIC 2.20 VMC TURBO DISCO NH	01/86	...
265 756	32	CELTIC 2.20 VMC TURBO DISCO NH
265 766	31	CELTIC 2.20 VMC TURBO DISCO NL	03/87	...
265 766	32	CELTIC 2.20 VMC TURBO DISCO NL	...	06/87
225 756	33	CELTIC 2.20 VMC TURBO b NH	08/86	...
225 756	34	CELTIC 2.20 VMC TURBO b NH	...	09/88
225 766	33	CELTIC 2.20 VMC TURBO b NL	08/86	05/87
265 756	33	CELTIC 2.20 VMC TURBO DISCO NH	...	11/87
Code	Ind.	Modèle	Date Début	Date Fin

225 757	31	CELTIC 2.20 FF TURBO NH	01/83	10/84
225 757	32	CELTIC 2.20 FF TURBO NH	11/84	02/86
225 767	31	CELTIC 2.20 FF TURBO NL	01/83	10/84
225 767	32	CELTIC 2.20 FF TURBO NL	11/84	02/86
225 727	31	CELTIC 2.20 FF TURBO B/P	01/83	10/84
225 727	32	CELTIC 2.20 FF TURBO B/P	11/84	02/86
265 757	31	CELTIC 2.20 FF TURBO DISCO NH	01/83	10/84
265 757	32	CELTIC 2.20 FF TURBO DISCO NH	11/84	02/86
265 767	31	CELTIC 2.20 FF TURBO DISCO NL	01/83	10/84
265 767	32	CELTIC 2.20 FF TURBO DISCO NL	11/84	02/86
225 757	33	CELTIC 2.20 FF TURBO a NH	03/86	10/87
225 757	34	CELTIC 2.20 FF TURBO a NH	11/87	08/88
225 767	33	CELTIC 2.20 FF TURBO a NL	03/86	10/87
225 767	34	CELTIC 2.20 FF TURBO a NL	11/87	08/88
225 727	33	CELTIC 2.20 FF TURBO a B/P	03/86	10/87
225 727	34	CELTIC 2.20 FF TURBO a B/P	11/87	08/88
265 757	33	CELTIC 2.20 FF TURBO DISCO NH	03/86	10/87
265 767	33	CELTIC 2.20 FF TURBO DISCO NL	03/86	10/87
225 757	35	CELTIC 2.20 FF TURBO ACS NH	09/88	03/89
225 757	36	CELTIC 2.20 FF TURBO ACS NH	04/89	09/89
225 767	35	CELTIC 2.20 FF TURBO ACS NL	09/88	03/89
225 767	36	CELTIC 2.20 FF TURBO ACS NL	04/89	09/89
225 727	35	CELTIC 2.20 FF TURBO ACS B/P	09/88	03/89
225 727	36	CELTIC 2.20 FF TURBO ACS B/P	04/89	09/89
225 757	37	CELTIC 2.20 FF TURBO c NH	10/89	02/91
225 767	37	CELTIC 2.20 FF TURBO c NL	10/89	02/91
225 727	37	CELTIC 2.20 FF TURBO c B/P	10/89	02/91
215 756		CELTIC 1.20 FF TURBO VMC b NH	01/85	12/88
545 757		CELTIC 1.20 FF TURBO FF a NH	01/85	12/88
225 957	31	CELTIC 2.20 FF TURBO HPS NH	01/91	04/95
225 957	32	CELTIC 2.20 FF TURBO HPS NH	05/92	12/95
225 967	31	CELTIC 2.20 FF TURBO HPS NL	01/91	04/92
225 967	32	CELTIC 2.20 FF TURBO HPS NL	05/92	12/95
1 000 823		KIT CONDENSEUR		
1 004 922		KIT SECURITE DEBIT EAU		
1 000 887		KIT EXTRACTION COMPOSITE		
61 915		KIT DISCONNECTEUR		
Code	Ind.	Modèle	Date Début	Date Fin

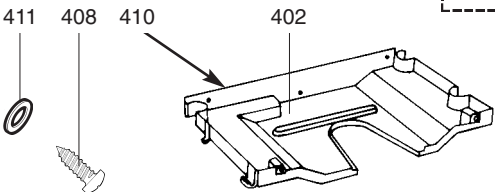
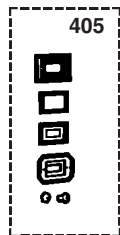
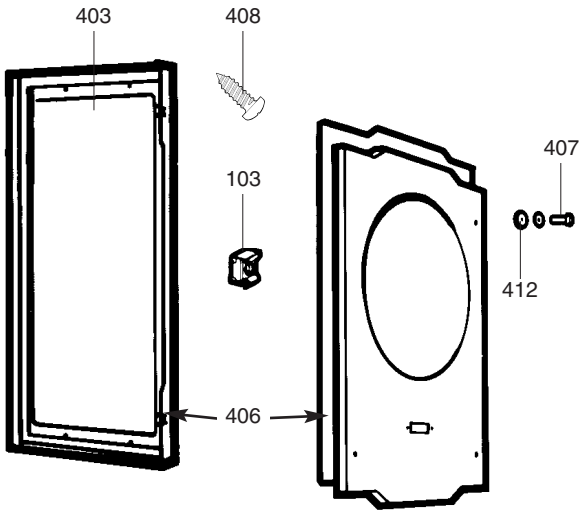
100



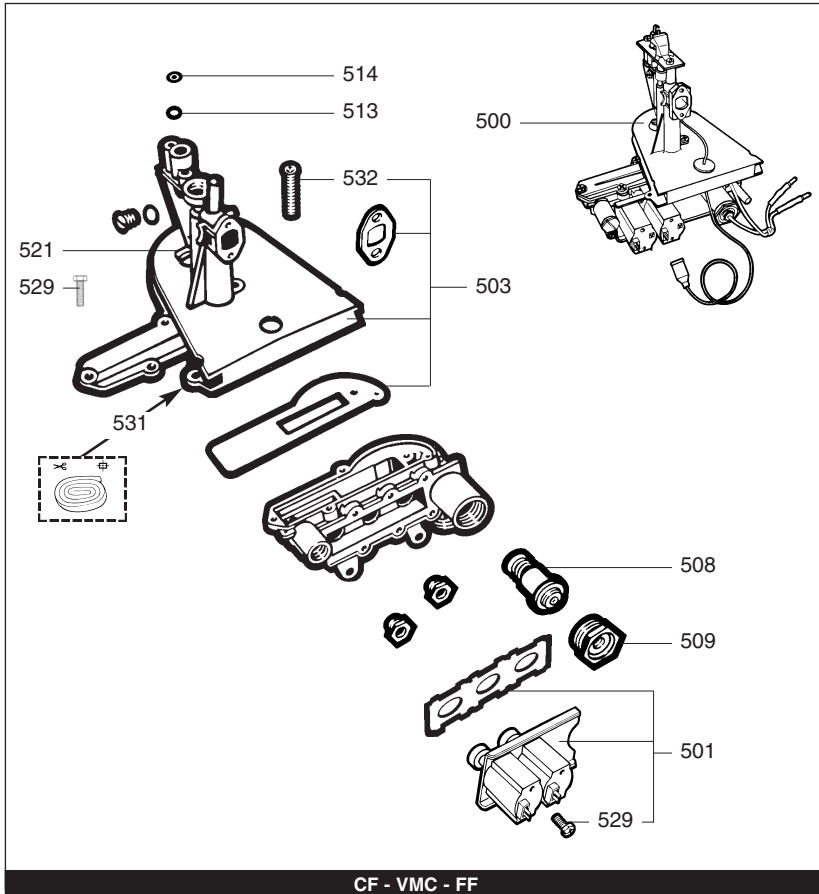
200



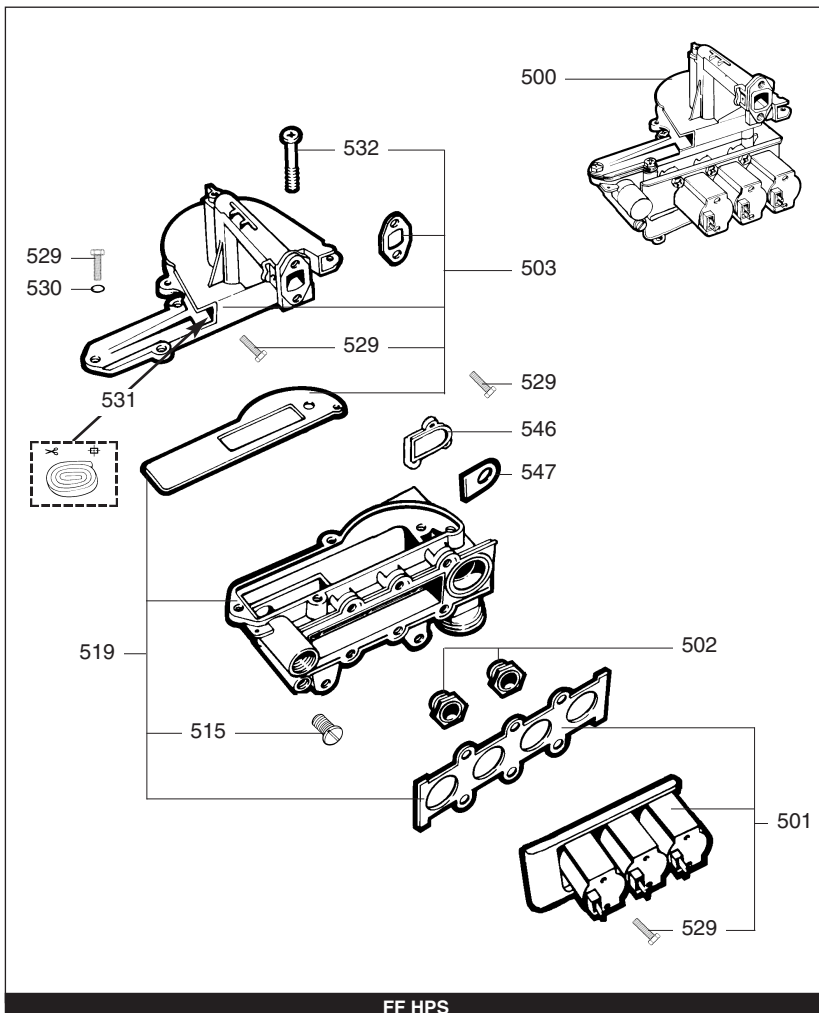
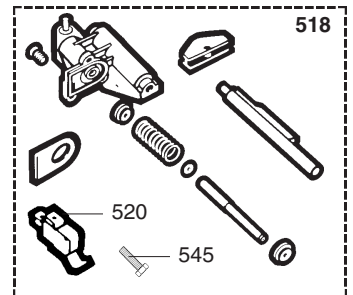
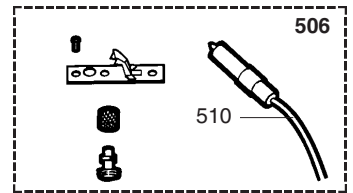
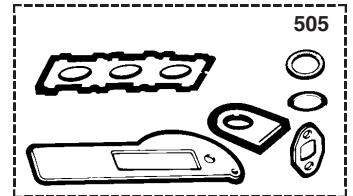
400



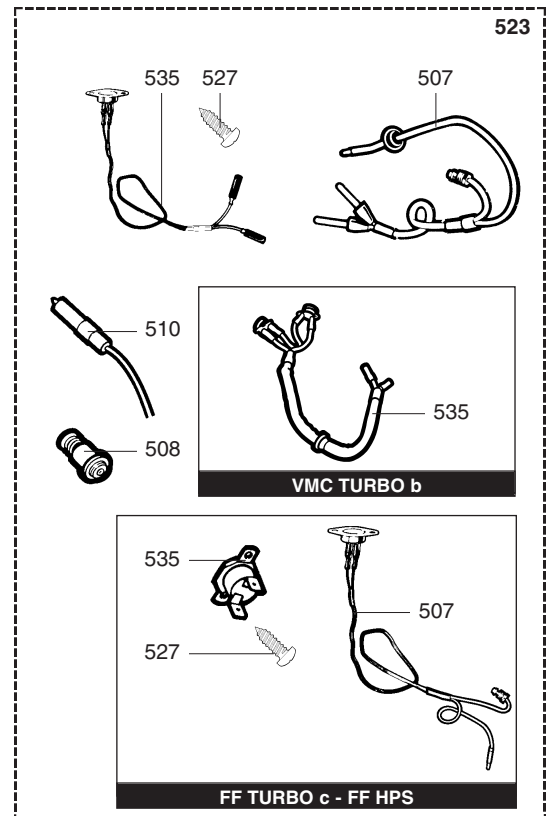
Rep.	Désignation	Référence	Type	CF		VMC		FF			Date		
				TURBO CF	TURBO CF a	TURBO CF ACS	TURBO VMC	TURBO VMC b	TURBO 2.20 FF	TURBO 2.20 FF a	TURBO 2.20 FF c	TURBO 1.20 VMC d	TURBO 1.20 FF a
0100	CHASSIS												
0103	ECROU EN CAGE M 6	60004806-03		•	•	•	•	•	•	•	•		
0200	CORPS DE CHAUFFE	60066503		•		•							
	CORPS DE CHAUFFE	60072235			•	•	•	•	•	•	•		
0201	ECHANGEUR CORPS DE CHAUFFE	60060336-06		•		•							
	ECHANGEUR CORPS DE CHAUFFE	60072236-06			•	•	•	•	•	•	•		
0202	JOINT TORIQUE D: 16-5	60024184-34		•	•	•							
0203	GARNITURES CERAPLAQUE (Poch.)	60081001		•	•	•	•	•	•	•	•		
0204	CHAMBRE DE COMBUSTION (Poch.)	60081002		•		•							
0205	VIS A TOLE CBLX D: 6.3-13	61010648		•	•	•	•	•	•	•	•		
0206	VIS A TOLE CBLX D: 4.2-9.5	61010125		•	•	•	•	•	•	•	•		
0400	CAISSON ETANCHE												
0402	FOND DE CAISSON	60077841		•	•		•	•	•	•	•		
0403	PANNEAU COTE	60072448		•	•	•							
0405	HUBLLOT (Pochette)	60081047		•	•	•	•	•	•	•	•		
0406	JOINT MOUSSE SIL 7x7 L: 2.5M	60081273-03		•	•	•	•	•	•	•	•		
0407	VIS HS M 6-15	60019316-03		•	•	•	•	•	•	•	•		
0408	VIS A TOLE CBLZ D: 4.8-16	60061015		•	•	•	•	•	•	•	•		
0410	JOINT MOUSSE SIL 10x3 L: 1M	60081273-05		•	•	•	•	•	•	•	•		
0411	RONDELLE D: 12-6.2-1.2	60007059-03		•	•	•	•	•	•	•	•		
0412	RONDELLE D: 11.5-6.2-1	60034377		•	•	•	•	•	•	•	•		



CF - VMC - FF

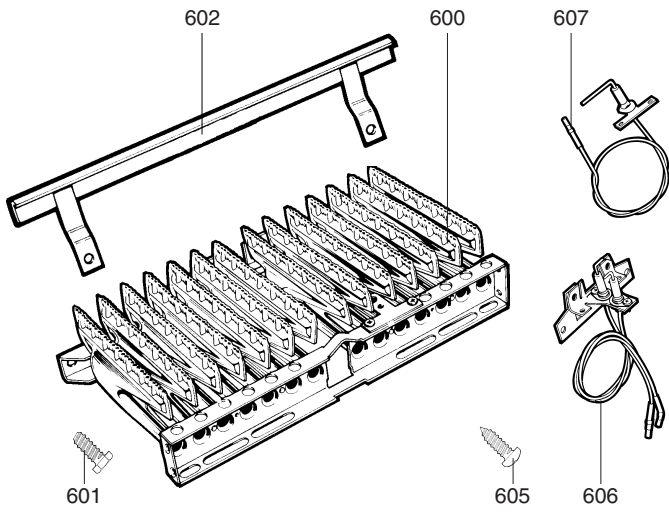


FF HPS

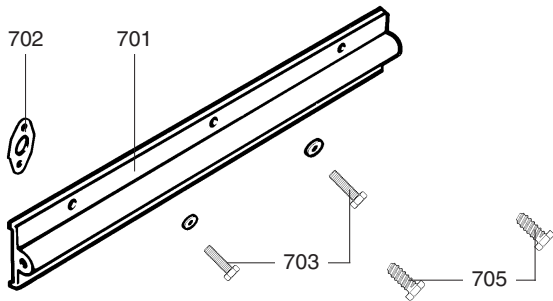


Rep.	Désignation	Référence	Type	CF		VMC		FF		Date						
				TURBO CF	TURBO CF a	TURBO CF ACS	TURBO VMC	TURBO VMC b	TURBO 2.20 FF	TURBO 2.20 FF a	TURBO 2.20 FF c	TURBO 1.20 VMC d	TURBO 1.20 FF a	TURBO FF HPS	de	à
0500	ARMATURE GAZ H	60079864	NH				2.20	1.20								
0501	ELECTROVANNES (Pochette)	60081003														
	ELECTROVANNES (Pochette)	60081267		•	•	•	•	•	•	•	•					
0503	EMBASE BRULEUR (POCHETTE)	60081433														
0505	JOINTS ARMATURE GAZ (POCHETTE)	60081032		•	•	•	•	•	•	•	•					
0506	VEILLEUSE BUT/PROP (Pochette)	60081218	B/P	•			•	•	•							
	VEILLEUSE (Pochette)	60081186	NAT	•	•	•	•	•	•	•	•					
0507	THERMOCOUPLE ALUMINIE	60063775-10		•	•	•	•	•	•	•	•					
	THERMOCOUPLE & SECURITE 110°C	61000468														
0508	BOUCHON MAGNETIQUE	60034346		•	•	•	•	•	•	•	•					
0509	ECROU M 24-1	60060351		•	•	•	•	•	•	•	•					
0510	ELECTRODE ALLUMAGE	60070308		•	•	•	•	•	•	•	•					
0513	JOINT TORIQUE D: 3.4-1.9	60024184-06		•	•	•	•	•	•	•	•					
0514	INJECTEUR DE VEILLEUSE D: 0.2	60026645	B/P	•			•	•	•							
	INJECTEUR DE VEILLEUSE D: 0.3	60026646	NAT	•	•	•	•	•	•	•	•					
0515	VIS DE PRISE DE PRESSION	60019445														•
0518	ARMEMENT GAZ	60081036		•			•									
	ARMEMENT GAZ	60081187			•	•	•	•	•	•	•					
0519	PARTIE GAZ EQUIPEE	60081434														•
0520	MICRO CONTACT	60078989		•	•	•	•	•	•	•	•					
0521	PASSE FIL	60039017		•	•	•	•	•	•	•	•					•
0523	SECURITE GAZ (POCHETTE)	60081177		•	•	•	•	•	•	•	•					
	SECURITE GAZ (POCHETTE)	60081296														
0527	VIS A TOLE CBLZ D: 3.5-6.5	60031521-03		•	•	•	•	•	•	•	•					•
0529	VIS HX M 5-12	61010131		•	•	•	•	•	•	•	•					•
0530	RONDELLE D: 12-6.2-1.2	60007059-03														•
0531	JOINT MOUSSE SIL 7x7 L: 2.5M	60081273-03		•	•	•	•	•	•	•	•					•
0532	VIS M 5-35	60075760-03		•	•	•	•	•	•	•	•					•
0535	SECURITE THERMIQUE 110°C	60054630														•
	SECURITE THERMIQUE 110°C	60063776		•	•	•	•	•	•	•	•					•
0545	VIS M 3-20	60065454		•	•	•	•	•	•	•	•					•
0546	COUVERCLE PARTIE GAZ	60079232														•
0547	JOINT DE FORME ((Couvercle)	60060021														•

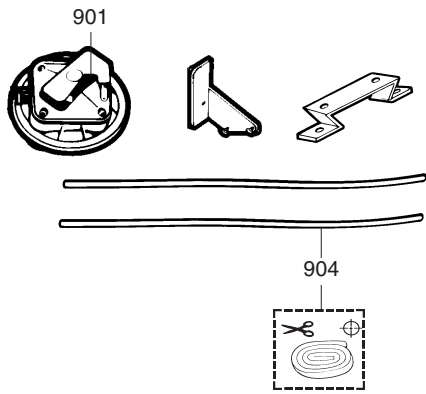
600



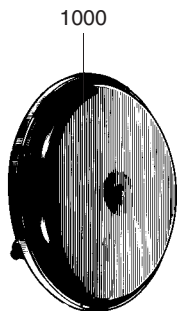
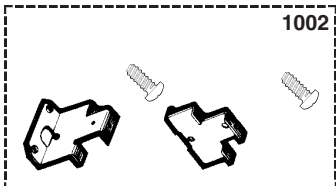
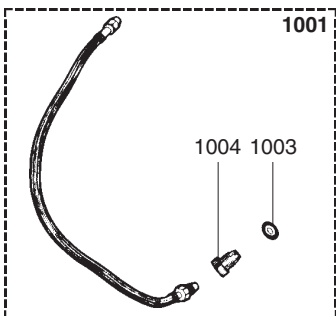
700



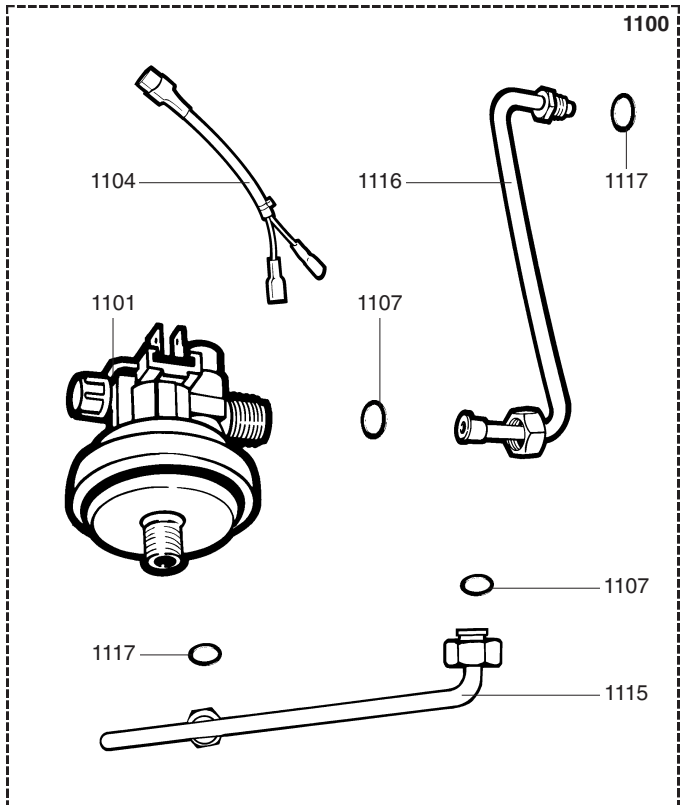
900



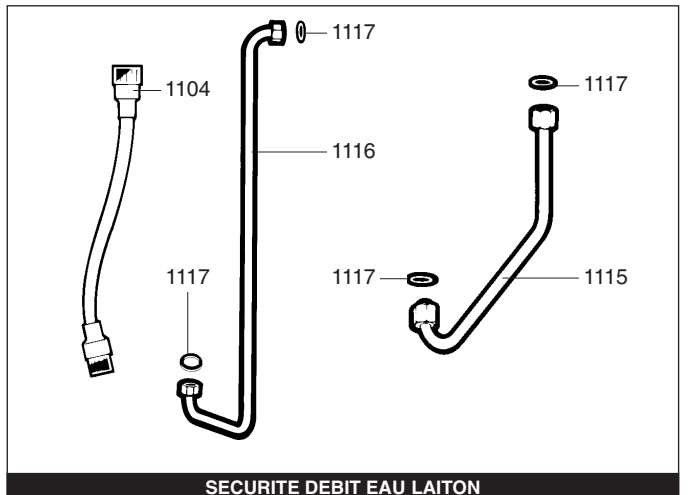
1000



1100

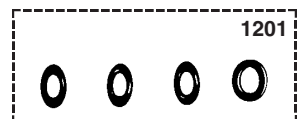
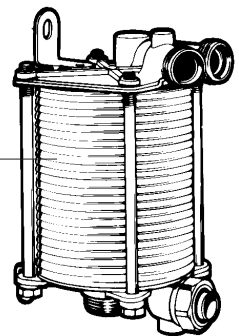
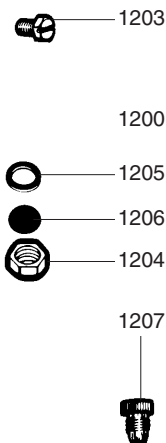


SECURITE DEBIT EAU COMPOSITE



SECURITE DEBIT EAU LAITON

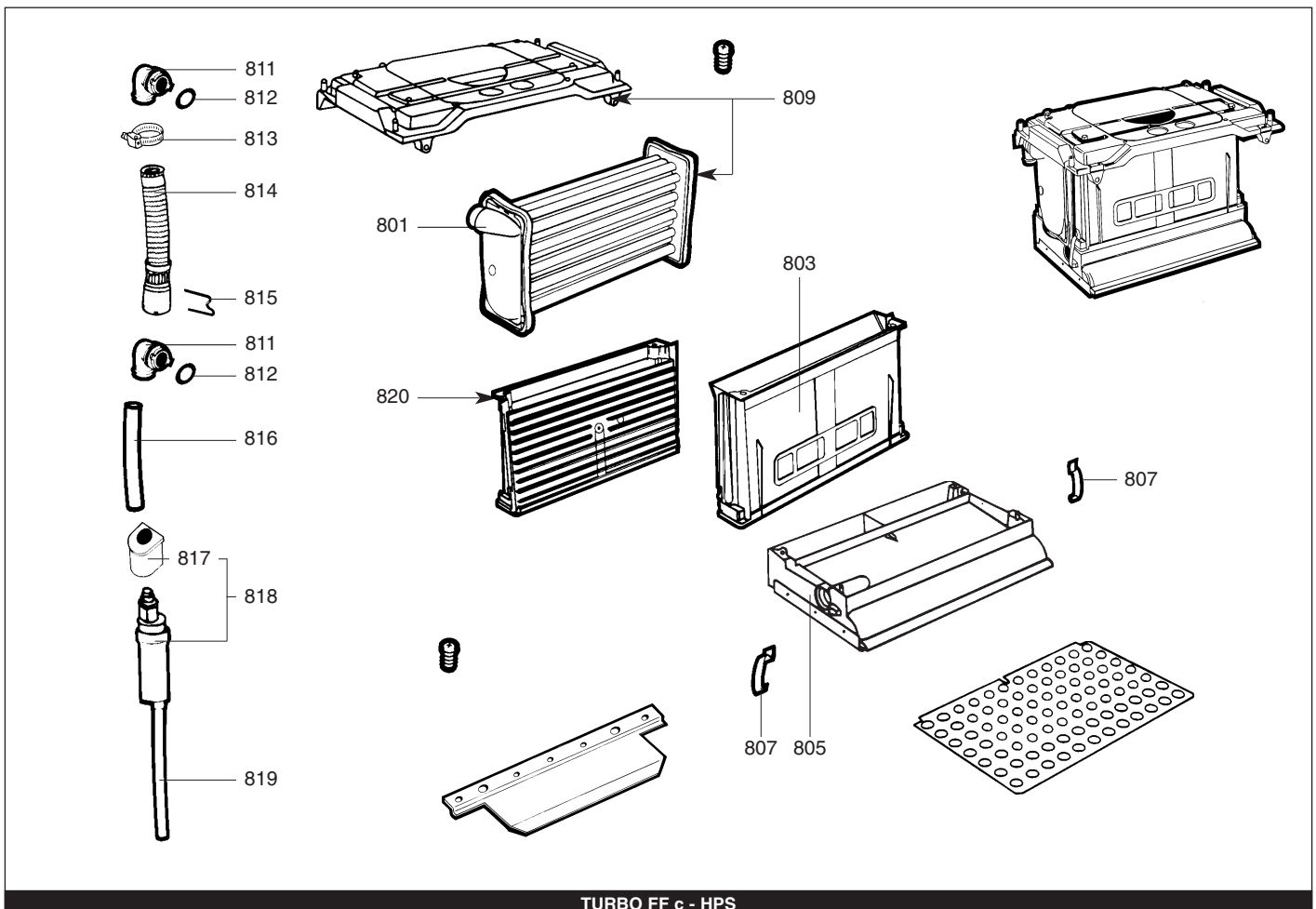
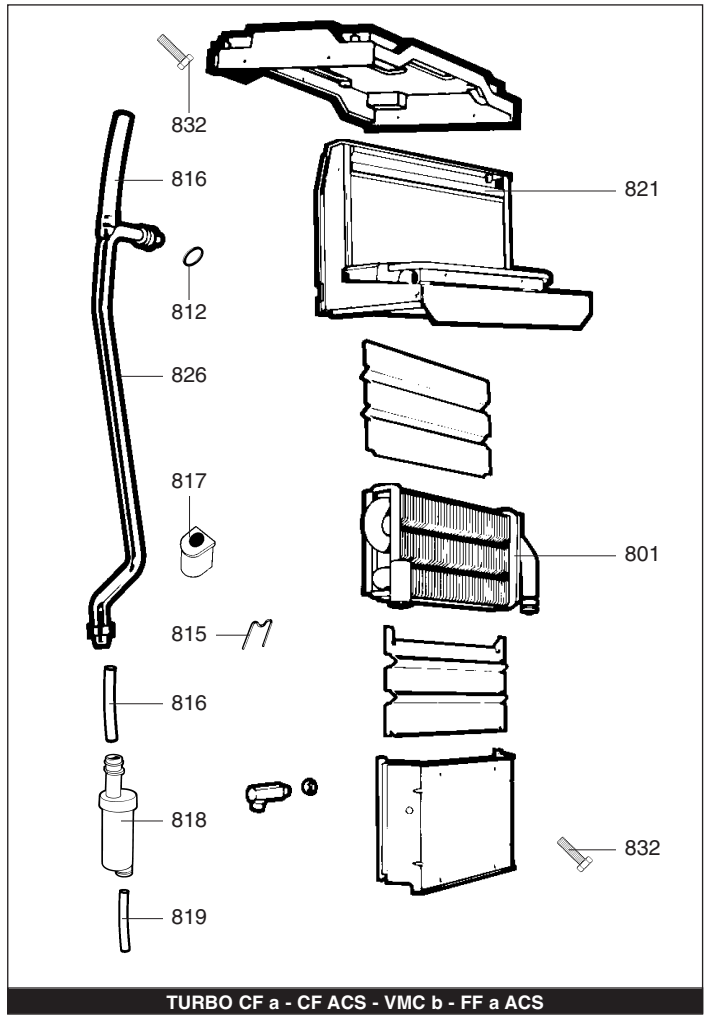
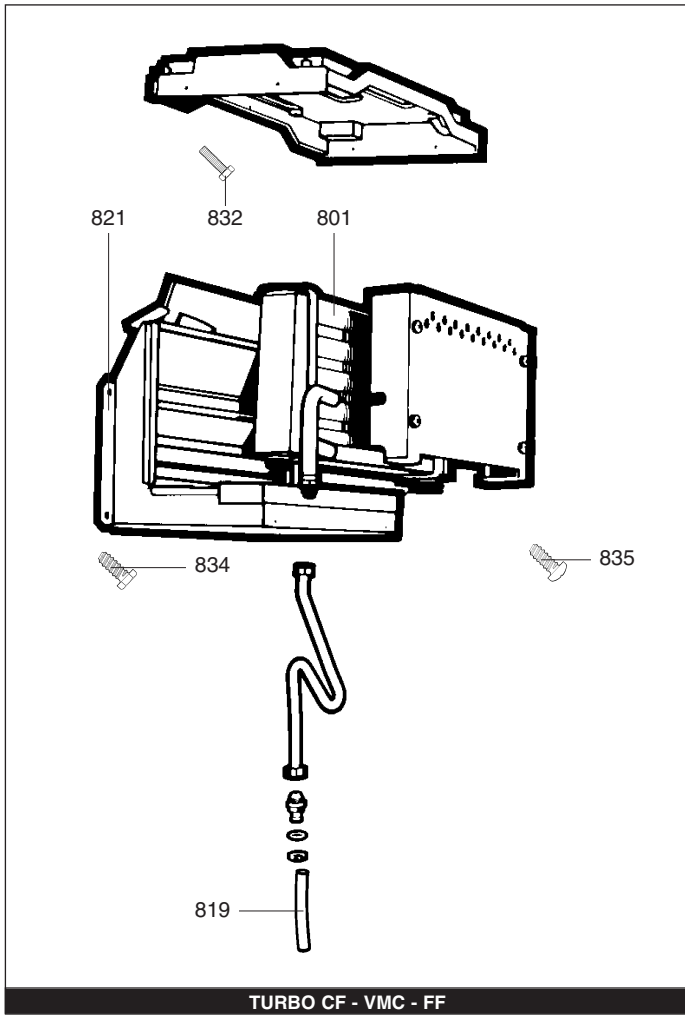
1200



Rep.	Désignation	Référence	Type	TURBO CF	CF	VMC	FF	KIT	Date			
				TURBO CF a	TURBO CF ACS	TURBO TMC	TURBO VMC b	TURBO 2.20 FF	TURBO 2.20 FF a	TURBO 2.20 FF c	TURBO 1.20 VMC b	TURBO FF HPS 1004922
0600	BLOC DE BECS	60072238		•	•	•	•	•				
	BLOC DE BECS	60079368							•			
0601	VIS A TOLE CBLX D: 6.3-13	61010648		•	•	•	•	•	•			
0602	GOUTTIERE D'ONDE	60036140		•	•	•	•	•				
	GOUTTIERE D'ONDE	60079410							•			
0605	VIS A TOLE CBLZ D: 3.5-6.5	60031521-03							•			
0606	ELECTRODE ALLUMAGE ENS	61004019							•			
0607	ELECTRODE IONISATION	60078258							•			
0700	NOURRICE											
0701	NOURRICE 14 INJ. BUT/PROP	60067394	B/P	•		•						
	NOURRICE NAT/NH (POCHETTE)	60081297	NH						•	•		
0702	JOINT DE FORME (/NOURRICE)	60071226		•	•	•	•	•	•	•		
0703	VIS HX M 5-12	61010131		•	•	•	•	•	•	•		
0705	VIS A TOLE CBLX D: 4.2-25	61010128		•	•	•	•	•	•	•		
0900	PRESSOSTAT											
0901	PRESSOSTAT AIR	60066721				•						
	PRESSOSTAT AIR	60072242				•	•	•	•			
	PRESSOSTAT AIR	60074168		•	•							
0904	TUBE SILICONE D: 6x1 L: 1.30M	60081265-04		•	•	•	•	•	•			
1000	VASE D'EXPANSION	60056676-06		•	•	•	•	•	•	•		
1001	DURIT (Pochette)	60081013		•	•	•	•	•	•	•		
1002	SUPPORT DE VESPI (Pochette)	60081045		•	•	•	•	•	•	•		
1003	BAGUE BICONE D: 6	60022865		•	•	•	•	•	•	•		
1004	VIS RACCORD BICONE	60031269		•	•	•	•	•	•	•		
1100	KIT SECURITE DEBIT EAU	61004922	NOTA 1				•					
1101	SECURITE DEBIT EAU	61000658							•	•		
1104	CABLAGE SECURITE DEBIT EAU	61000731							•	•		
1107	JOINT PLAT D: 11-5-1.5	60061853-07							•	•		
1115	TUBE DE SURPRESSION	61001473							•	•		
1116	TUBE DE DEPRESSION	61001474							•	•		
	TUBE BASSE PRESSION	61004921							•	•		
1117	JOINT TORIQUE D: 6-1	60024164-41					•		•	•		
1200	ECHANGEUR SANITAIRE 24 C KIT	61001974		•	•	•	•	•	•			
1201	JOINTS ECHANGEUR SANIT (Poch.)	60081215		•	•	•	•	•	•			
1203	VIS HS M 8-16	60031519-03		•	•	•	•	•	•			
1204	ECROU 3/8" EP: 11	60020746-20		•	•	•	•	•	•			
1205	JOINT CUIVRE D:15-10-1.5	60046451		•	•	•	•	•	•			
1206	DISQUE OBTURATEUR	60001219		•	•	•	•	•	•			
1207	BOUCHON M 10-100	60036342-08		•	•	•	•	•	•			
1208	RACCORD M 3/4 F 1/2	60048257		•	•	•	•	•	•			

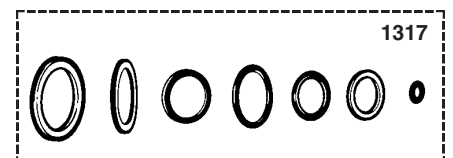
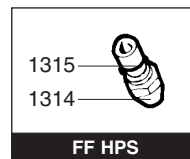
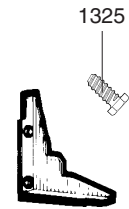
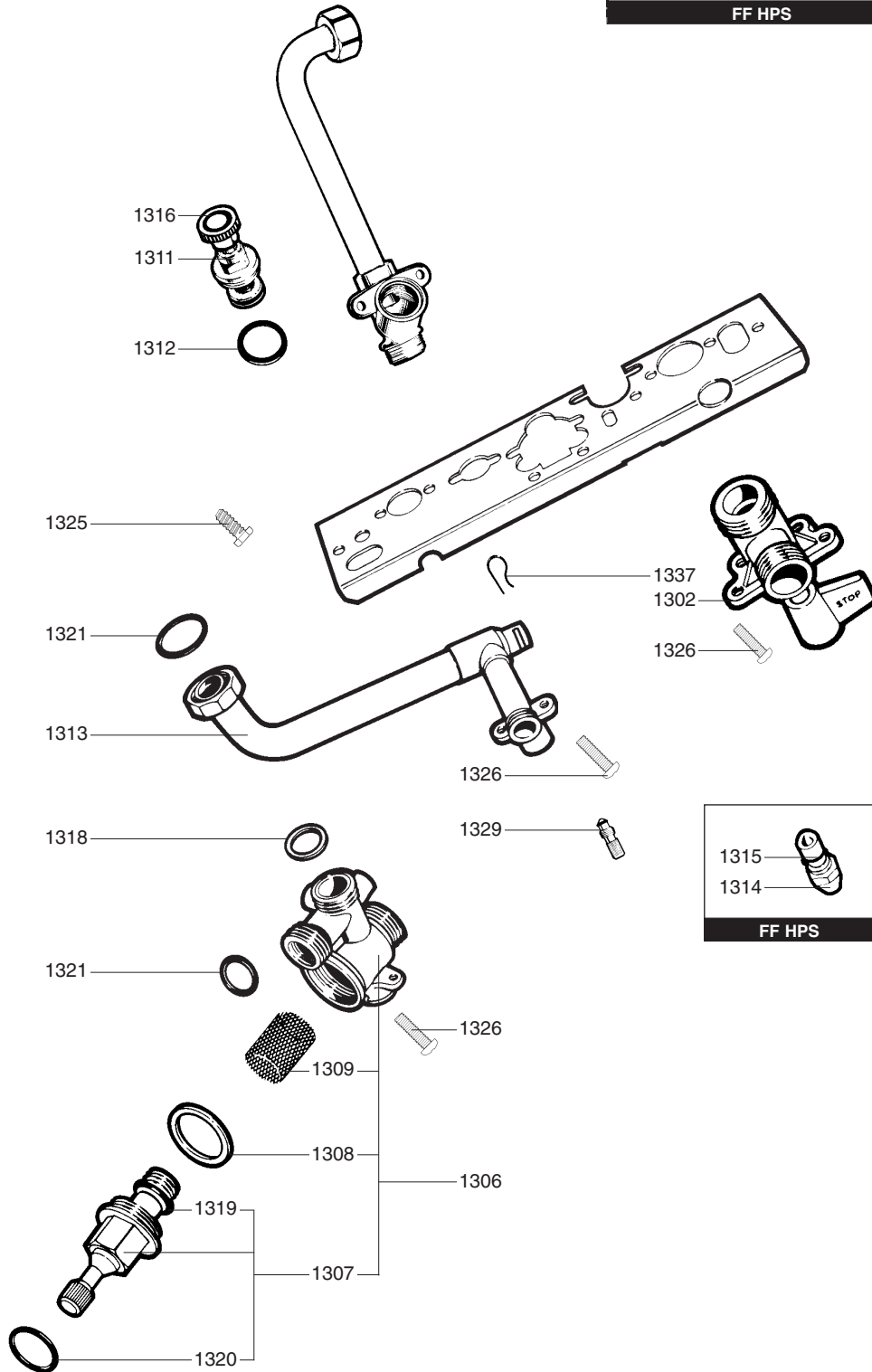
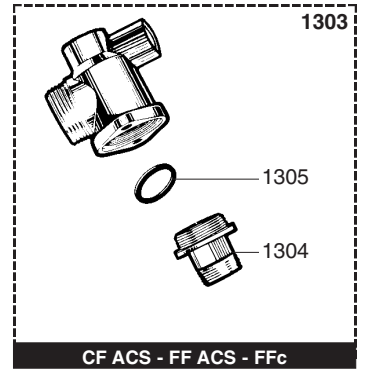
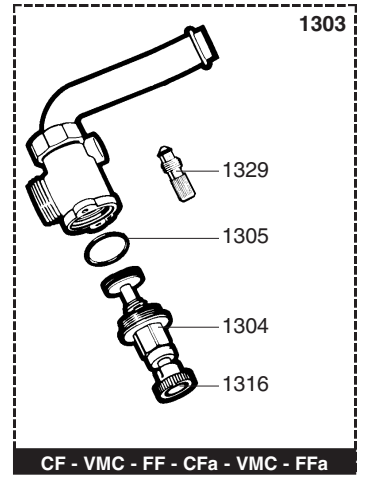
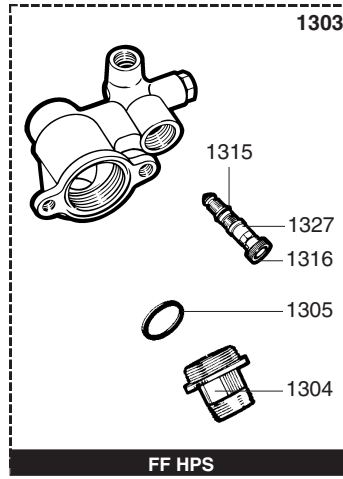
NOTA 1 : 1004922 : KIT SECURITE DEBIT EAU - REMPLACE LA SECURITE DEBIT EAU LAITON (VOIR COLONNE KIT - 1004922)

NOTA 2 : POUR SECURITÉ DE DÉBIT EAU LAITON

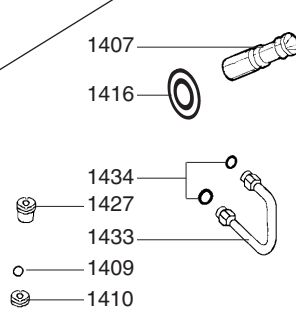
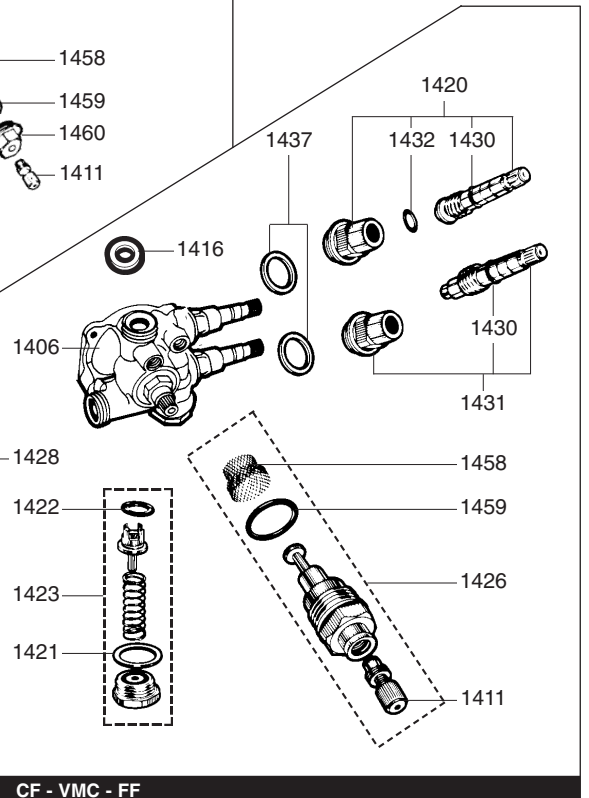
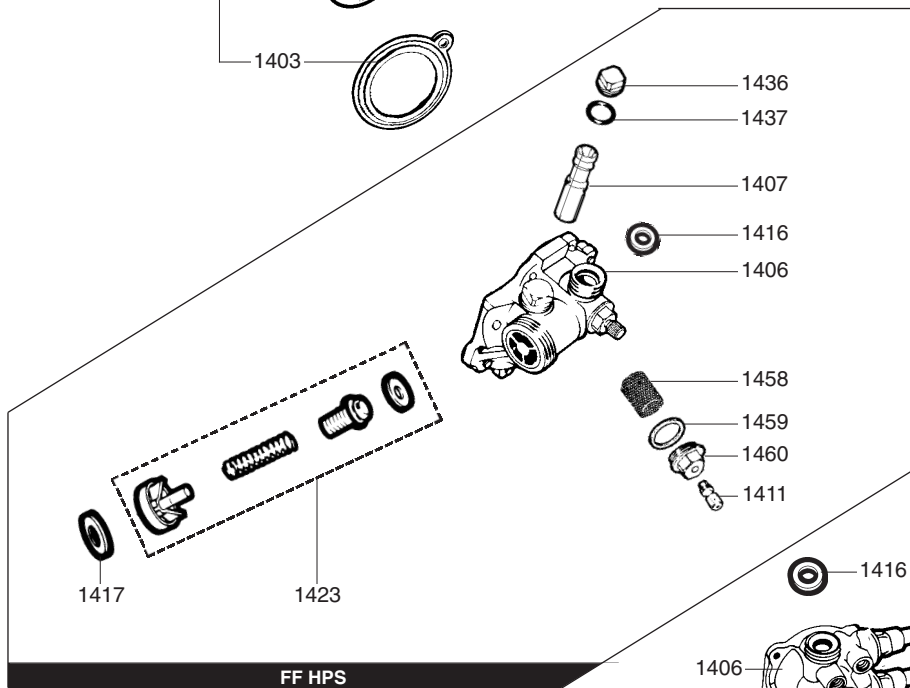
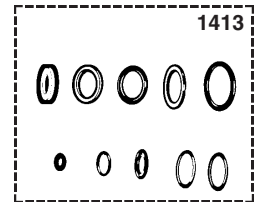
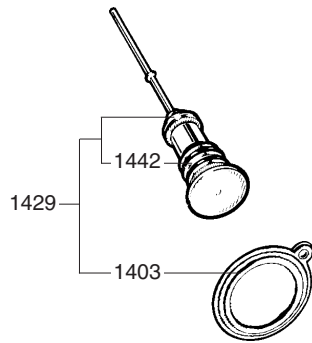
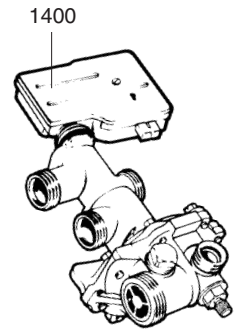
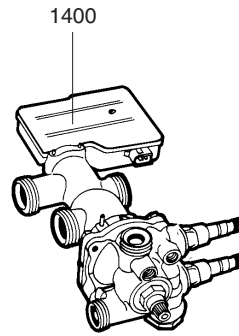
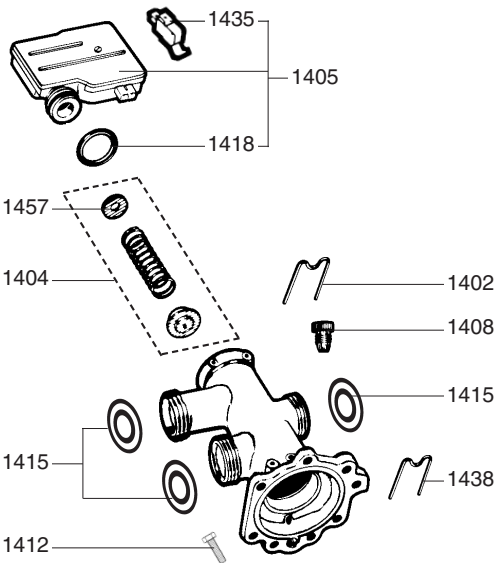


Rep.	Désignation	Référence	Type	CF		VMC		FF		KIT	Date		
				TURBO CF	TURBO CF a	TURBO CF ACS	TURBO VMC	TURBO VMC b	TURBO 2.20 FF		TURBO 2.20 FF a	TURBO 2.20 FF c	TURBO 1.20 VMC b
0800	CONDENSEUR												
0801	CONDENSEUR	60079349											
0803	CONDUIT AVANT FUMEE	61000155											
0805	BAC RECUPERATEUR	61000153											
0807	CLIP	60079658											
0809	JOINT MOUSSE SIL 10x3 L: 1M	60081273-05											
0811	COUDE	60079397											
0812	JOINT TORIQUE D: 12.1-2.7	60024184-16		•	•	•	•	•	•	•			
	JOINT TORIQUE D: 19.8-3.6	60024184-24											
0813	COLLIER SUR DURIT	61000229											
0814	DURIT	60079730											
0815	CLIP	60031764		•	•	•	•	•	•	•	•		
0816	TUBE SILICONE D: 8x11 L: 1M	60081265-01		•	•	•							
	TUBE SILICONE D: 21x2.5 L: 1M	60081265-02											
0817	PASSE TUBE D: 18	60072075		•	•								
0818	SIPHON (Pochette)	60081299											
0819	TUBE PVC D: 9x12 L: 1M	60081266				•	•						
	TUBE PVC D: 18x23 L: 1M	60081266-01		•	•								
0820	JOINT MOUSSE SIL D: 5 L: 1M	60081273-01											
0821	BOITIER D'EXTRACTION	60060328		•		•							
0822	JOINT MOUSSE 12.5x5 L: 2.5M	60081273		•		•							
0832	VIS HX M 5-12	61010131		•	•	•	•	•					
0834	VIS A TOLE CBLXS D: 6.3-13	61010648		•		•							
0835	VIS A TOLE CBLXS D: 4.2-9.5	61010125		•		•							
0842	TE DE RACCORDEMENT	60730924		•									

NOTA 1 : 1000823 : KIT CONDENSATION (VOIR COLONNE KIT - 1000823)



Rep.	Désignation	Référence	Type	CF		VMC		FF		Date					
				TURBO CF	TURBO CF a	TURBO CF ACS	TURBO VMC	TURBO VMC b	TURBO 2.20 FF	TURBO 2.20 FF a	TURBO 2.20 FF c	TURBO 1.20 VMC d	TURBO 1.20 FF e	TURBO FF HPS	de
1300	BARRETTE DE ROBINETTERIE						2.20	1.20							
1302	ROBINET GAZ	60044500		•	•	•	•	•	•	•	•				
1303	TUBE DEPART CHAUFFAGE	60073662		•	•	•	•	•							
	CORPS DE ROBINET	60079759-08			•			•	•						
1304	TETE DE ROBINET ENS	60067704		•	•	•	•	•							
	RACCORD M/M 3/4	60079749			•			•	•			•			
1305	JOINT PLAT D: 29.6-25.5-1.5	60061856-04		•	•	•	•	•	•			•			
1306	ROBINET RETOUR CHAUFFAGE 3/4"	60044550										•			
	ROBINET RETOUR CHAUFFAGE	60060647		•	•	•	•	•	•	•					
1307	TETE DE ROBINET ENS	60031040		•	•	•	•	•	•			•			
1308	JOINT PLAT D: 38-32.2-1.5	60061857-23		•	•	•	•	•	•			•			
1309	FILTRE	60025261		•	•	•	•	•	•			•			
1311	TETE DE ROBINET ENS	60069115		•	•	•	•	•	•			•			
1312	JOINT PLAT D: 24.3-21-1.5	60061856-13		•	•	•	•	•	•			•			
1313	TUBE EAU CHAUDE	60078438										•			
	TUBE EAU CHAUDE SANIT. EQUIPE	60078766		•	•	•	•	•	•						
1314	VIS DE DEBIT EAU	60078500										•			
1315	JOINT TORIQUE D: 8.9-1.9	60024164-13										•			
1316	BOUTON DE MANOEUVRE	60066107		•	•	•	•	•	•			•			
1317	JOINTS PLAQUE ROBINET. (Poch.)	60081061		•	•	•	•	•	•			•			
1318	JOINT PLAT D: 24-16.2-1.5	60061855-02		•	•	•	•	•	•			•			
1319	JOINT TORIQUE D: 16.9-2.7	60024164-21		•	•	•	•	•	•			•			
1320	JOINT TORIQUE D: 15.1-2.7	60024164-20		•	•	•	•	•	•			•			
1321	JOINT TORIQUE D: 16-1.9	60024183-37		•	•	•	•	•	•			•			
1325	VIS A TOLE CBLXSX D: 6.3-13	61010648		•	•	•	•	•	•			•			
1326	VIS M 6-10	60031527-03		•	•	•	•	•	•	•		•			
1327	TIGE DE MANOEUVRE	60078548										•			
1329	PURGEUR EQUIPE (Pochette)	60081028		•	•	•	•	•	•						
1337	CLIP	60031546		•	•	•	•	•	•			•			

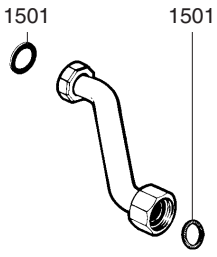


FF HPS

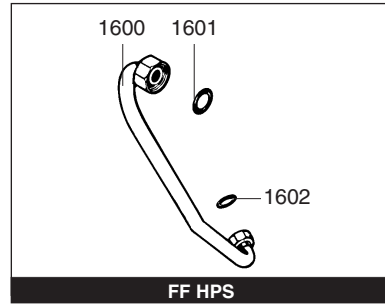
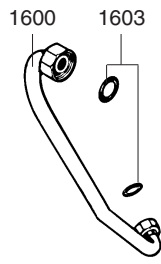
CF - VMC - FF

Rep.	Désignation	Référence	Type	CF		VMC		FF		Date						
				TURBO CF	TURBO CF a	TURBO CF ACS	TURBO VMC	TURBO VMC b	TURBO 2.20 FF	TURBO 2.20 FF a	TURBO 2.20 FF c	TURBO 1.20 VMC d	TURBO 1.20 FF a	TURBO FF HPS	de	à
1400	VALVE DISTRIBUTRICE ENS	60046899		•	•	•										
	VALVE DISTRIBUTRICE ENS	60061922		•	•	•	•	•	•							
	VALVE DISTRIBUTRICE ENS	60078088														
1402	CLIP	60031764		•	•	•	•	•	•	•						
1403	MEMBRANE	60019016-10		•	•	•	•	•	•	•						
	MEMBRANE (Pochette)	60081016														
1404	CLAPET CIRCUIT COURT (Poch.)	60081017														
	CLAPET CIRCUIT COURT (Poch.)	60081178		•	•	•	•	•	•	•						
1405	BOITIER MICRORUPTEUR	60046713														
	BOITIER MICRORUPTEUR	60059292		•		•										
	BOITIER MICRORUPTEUR	60073693		•	•	•	•	•	•	•						
1406	FOND DE VD EQUIPE (Pochette)	60078182														
	FOND DE VD EQUIPE (Pochette)	60081276		•	•	•	•	•	•	•						
	FOND DE VD EQUIPE (Pochette)	60081528		•		•										
1407	VENTURI D: 1.95	60018892-40														
	VENTURI D: 5.4	60032803-08		•	•	•	•	•	•	•						
1408	BOUCHON M 10-100	60036342-08														
1409	BILLE	60016162		•	•	•	•	•	•	•						
1410	SIEGE DE CLAPET D: 7	60038901-08		•	•	•	•	•	•	•						
1411	PURGEUR EQUIPE (Pochette)	60081028		•	•	•	•	•	•	•						
1412	VIS HX M 5-12	61010131		•	•	•	•	•	•	•						
1413	JOINTS VALVE DISTRIBUT (Poch.)	60081279		•	•	•	•	•	•	•						
1415	JOINT TORIQUE D: 16-1.9	60024183-37		•	•	•	•	•	•	•						
1416	JOINT TORIQUE D: 11.1-1.78	60024183-38		•	•	•	•	•	•	•						
1417	JOINT TORIQUE D: 8.9-2.7	61009834-14		•	•	•	•	•	•	•						
1418	JOINT TORIQUE D: 19.8-3.6	60024164-24		•	•	•	•	•	•	•						
1420	ROBINET DE REMPLISSAGE	60030959		•	•	•	•	•	•	•						
1421	JOINT PLAT D: 23.9-20.1-1.5	60061855-03		•	•	•	•	•	•	•						
1422	JOINT PLAT D: 15-8.5-1.5	60030867		•	•	•	•	•	•	•						
1423	CLAPET ANTI-RETOUR (Pochette)	60081027														
	CLAPET BY-PASS (Pochette)	60081182														
1426	REGULATEUR EAU	60031055		•	•	•	•	•	•	•						
1427	DIAPHRAGME EAU D: 4.42	60023206-03		•	•	•	•	•	•	•						
1428	JOINT TORIQUE D: 8.9-1.9	60024164-13		•	•	•	•	•	•	•						
1429	CLAPET CHAUFFAGE (Pochette)	60081237														
	CLAPET CHAUFFAGE (Pochette)	60100506-30		•	•	•	•	•	•	•						
1430	JOINT TORIQUE D: 5.7-1.9	60024164-10		•	•	•	•	•	•	•						
1431	SELECTEUR DE TEMPERATURE ENS	60031993		•	•	•	•	•	•	•						
1432	JOINT TORIQUE D: 4.2-1.9	60024164-08		•	•	•	•	•	•	•						
1433	TUBE COMMUNICATION	61000301		•	•	•	•	•	•	•						
1434	JOINT TORIQUE D: 6-1	60024164-41		•	•	•	•	•	•	•						
1435	MICRO CONTACT SIMPLE	60034881		•		•										
	MICRO CONTACT DOUBLE	60054732		•		•										
	MICRO CONTACT DOUBLE	61001156		•	•	•	•	•	•	•						
	MICRO CONTACT SIMPLE	61001157														
1436	BOUCHON 3/8	60043784-08														
1437	JOINT PLAT D: 20.1-17.1-1.5	60061855-09		•	•	•	•	•	•	•						
1438	CLIP	60025076-03		•	•	•	•	•	•	•						
1442	PRESSE ETOUPE	60031073		•	•	•	•	•	•	•						
1457	RONDELLE D: 16-6.2-0.5	60031280-01														
1458	FILTRE	60031226		•	•	•	•	•	•	•						
	FILTRE	61008934														
1459	JOINT TORIQUE D: 22-2	60024959-03		•	•	•	•	•	•	•						
1460	BOUCHON	61008933														

1500

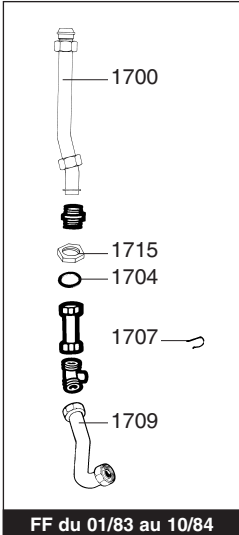


1600

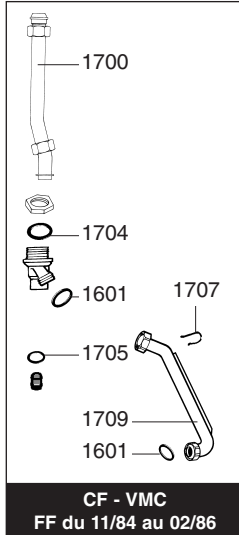


FF HPS

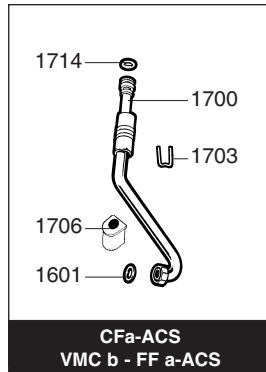
1700



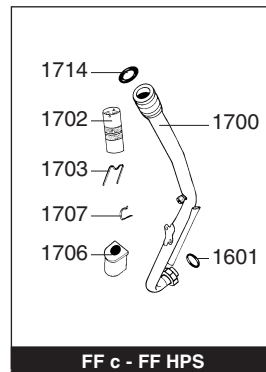
FF du 01/83 au 10/84



CF - VMC
FF du 11/84 au 02/86

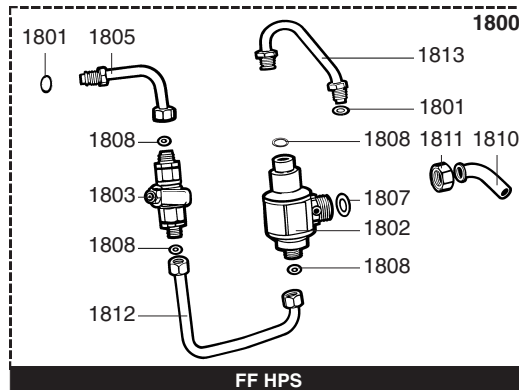
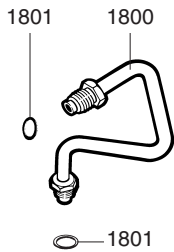


CFa-ACS
VMC b - FF a-ACS

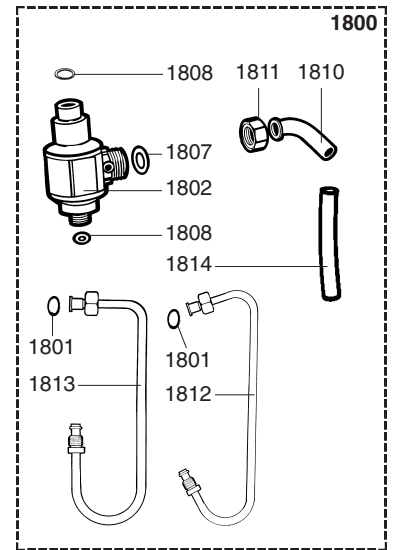


FF c - FF HPS

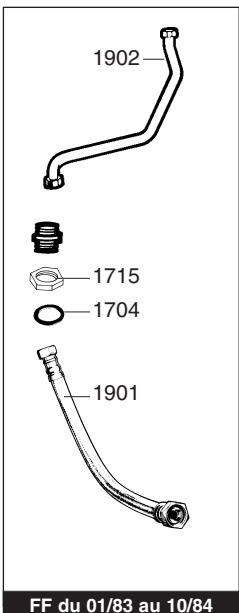
1800



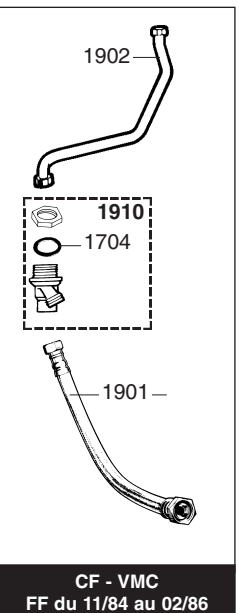
FF HPS



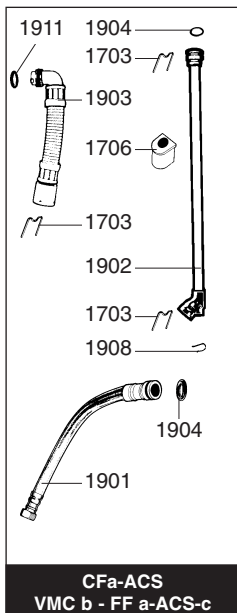
1900



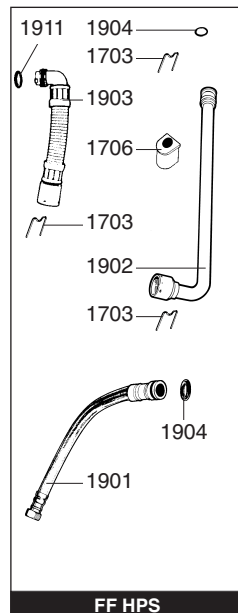
FF du 01/83 au 10/84



CF - VMC
FF du 11/84 au 02/86

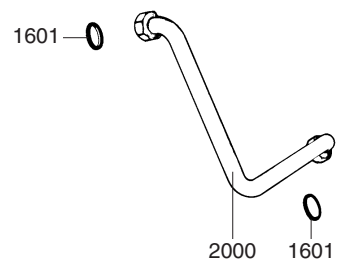


CFa-ACS
VMC b - FF a-ACS-c



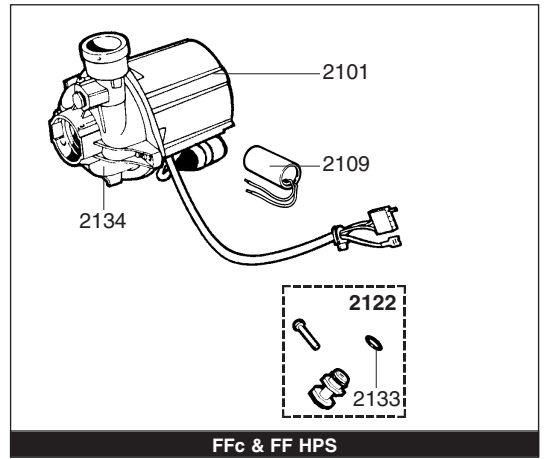
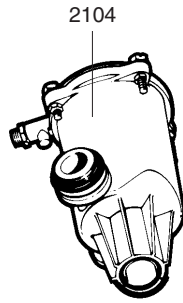
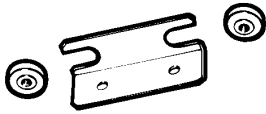
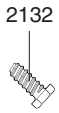
FF HPS

2000

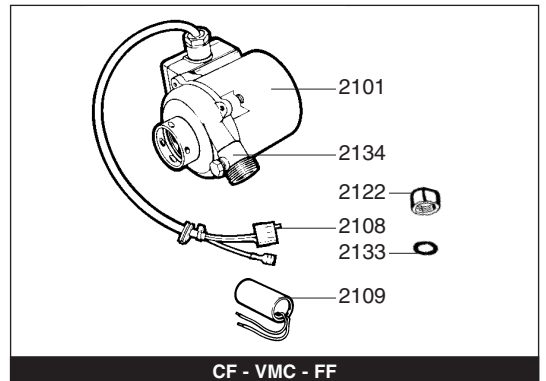
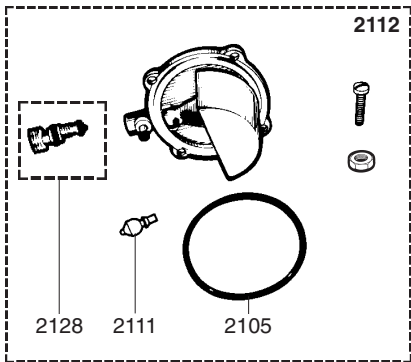


Rep.	Désignation	Référence	Type											Date			
				TURBO CF	TURBO CF a	TURBO CF ACS	TURBO VMC	TURBO VMC b	TURBO 2.20 FF	TURBO 2.20 FF a	TURBO 2.20 FF ACS	TURBO 2.20 FF c	TURBO 1.20 VMC b	TURBO FF HPS 61915	KIT	de	à
1500	TUBE GAZ																
1501	JOINT PLAT D: 24-18.2-1.5	60022835-01		•	•	•	•	•	•	•	•	•	•	•			
1600	TUBE EAU FROIDE VD A ECHANGEUR	60078128															
	TUBE EAU FROIDE VD A ECHANGEUR	61001209		•	•	•	•	•	•	•	•						
1601	JOINT TORIQUE D: 16-1.9	60024183-37		•	•	•	•	•	•	•							
1602	JOINT PLAT D: 29.6-22-1.5	60061856-14															
1603	JOINT TORIQUE D: 11.1-1.78	60024183-38		•	•	•	•	•	•	•							
1700	TUBE VD A CDC	61000247															
1703	CLIP	60031764		•	•	•	•	•	•								
1704	JOINT PLAT D: 32-27-1.5	60061857-21		•		•	•										
1705	JOINT TORIQUE D: 7.2-1.9	60024164-12		•		•											
1706	PASSE TUBE D: 18	60072075		•	•	•	•	•	•								
1707	CLIP	60031546		•		•	•		•								
1709	TUBE VD A PORTE SONDE	60074749-08		•		•											
	TUBE VD A PORTE SONDE	60074749-08					•									11/84	02/86
1714	JOINT TORIQUE D: 16-5	60024184-34		•	•	•	•	•	•								
1715	CONTRE ECROU 3/4"	60030661					•										
1800	TUBE DE REMPLISSAGE	60078123															
	DISCONNECTEUR ENS	61007104															01/91
	DISCONNECTEUR ENS	61007104															08/91
1801	JOINT TORIQUE D: 6-1	60024164-41															09/91
1802	DISCONNECTEUR (Pochette)	60081486															
1803	ROBINET DISCONNECTEUR (Poch.)	60081487															
1805	TUBE VD A ROBINET	61007126															
1807	JOINT PLAT D: 14.8-10.3-1.5	60061854-11															
1808	JOINT PLAT D: 8.5-4.1-1.5	60061852-12															
1810	DOUILLE DE RACCORDEMENT	60001574															
1811	ECROU 3/8" EP: 11	60020746-20															
1812	TUBE DISCONNECTEUR	61007155															
1814	TUBE PVC D: 9x12 L: 1M	60081266															
1900	TUBE DE REFOULEMENT																
1901	DURIT	60062568		•		•	•										
	DURIT	60073847		•	•	•	•	•	•	•	•						
	DURIT	61001957															
1902	TUBE DE REFOULEMENT-CIRCULATEUR	60079760-08															
	TUBE DE REFOULEMENT-CIRCULATEUR	61001947															
1903	DURIT	61000429															
1904	JOINT TORIQUE D: 16-5	60024959-12		•	•	•	•	•	•								
1908	CLIP	60074039															
1910	RACCORD PORTE SONDE (Pochette)	60081191		•		•	•										
1911	JOINT TORIQUE D: 19.8-3.6	60024184-24															
2000	TUBE DE CIRCUIT COURT	60072476		•	•	•	•	•	•	•							

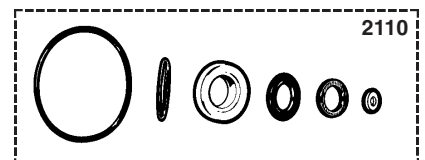
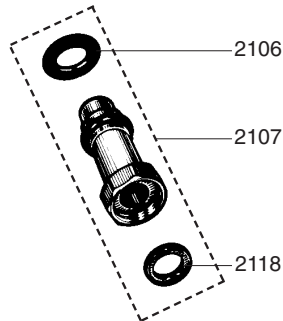
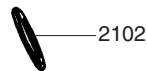
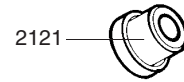
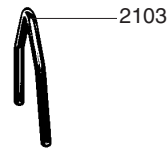
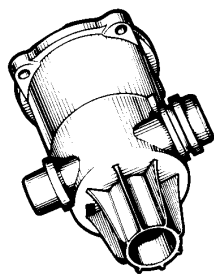
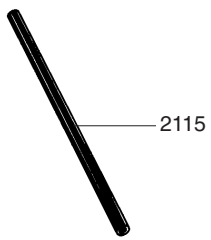
NOTA 4 : 61915 : KIT DISCONNECTEUR (VOIR COLONNE KIT - 61915)



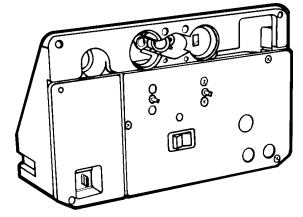
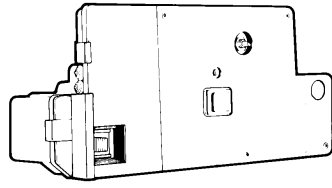
FFc & FF HPS



CF - VMC - FF



Rep.	Désignation	Référence	Type	CF		VMC		FF		Date		
				TURBO CF	TURBO CF a	TURBO CF ACS	TURBO VMC	TURBO VMC b	TURBO 2.20 FF	TURBO 2.20 FF a	TURBO 2.20 FF c	TURBO 1.20 VMC d
2100	POMPE						2.20	1.20				
2101	KIT MOTEUR 220 V	60079476		•	•	•						
	CIRCULATEUR	61000310						•				
	CIRCULATEUR 2 VITESSES (D)	61001959							•			
	CIRCULATEUR UP 15/60 220V STD(G)	61010613		•	•	•	•	•	•	•		
2102	JOINT TORIQUE D: 27.8-3.6	60024164-35		•	•	•	•	•	•	•		
2103	CLIP	60030898-03		•	•	•	•	•	•	•		
2104	DEGAZEUR COMPLET	60037374		•	•	•	•	•	•	•		
2105	JOINT DE FORME (/Degazeur)	60053847		•	•	•	•	•	•	•		
2106	JOINT TORIQUE D: 16-5	60024959-12		•	•	•	•	•	•	•		
2107	RACCORD DE DEGAZEUR (Pochette)	60081020		•	•	•	•	•	•	•		
2108	CABLAGE DE CIRCULATEUR (1 VITESSE)	60045641		•	•	•	•	•	•	•		
2109	CONDENSATEUR	61000652-10		•	•	•	•	•	•	•		
	CONDENSATEUR 2 VITESSES	61004625									•	
2110	JOINTS DE DEGAZEUR (Pochette)	60081024		•	•	•	•	•	•	•	•	
2111	CLAPET DEGAZEUR	60035750		•	•	•	•	•	•	•	•	
2112	COUVERCLE DEGAZEUR (Pochette)	60035748		•	•	•	•	•	•	•	•	
2115	TUBE PVC D:9 LG 315	60030900		•	•	•	•	•	•	•	•	
2118	JOINT PLAT D: 24-16.2-1.5	60061855-02		•	•	•	•	•	•	•	•	
2120	SILENCIEUX	60025136		•	•	•	•	•	•	•	•	
2121	AMORTISSEUR	60049974		•	•	•	•	•	•	•	•	
2122	BOUCHON M 10-100	60015709		•	•	•	•	•	•	•	•	
	RACCORD SURPRESSION (Pochette)	60081046						•			•	
2128	PURGEUR EQUIPE (Pochette)	60081421		•	•	•	•	•	•	•	•	
2132	VIS A TOLE CBL SX D: 6.3-13	61010648			•		•	•	•	•	•	
2133	JOINT TORIQUE D: 5.7-1.9	60024183-10						•			•	
	RONDELLE D: 8.8-3.25	60054118		•	•	•	•	•	•	•	•	
2134	VOLUTE (CIRCULATEUR D)	60081029						•			•	



2253

2254

2235

2221

2204

2203

2205

2207

2250

2236

2208

2230

2240

2253

2223

2225

2249

2244

2253

2202

2201

2206

2245

2233

2232

2214

2233

2232

2215

2234

FF HPS

2253

2254

2235

2221

2206

2201

2230

2205

2207

2250

2236

2208

2215

2234

2245

2233

2232

2214

2233

2232

2240

2249

2246

2258

2225

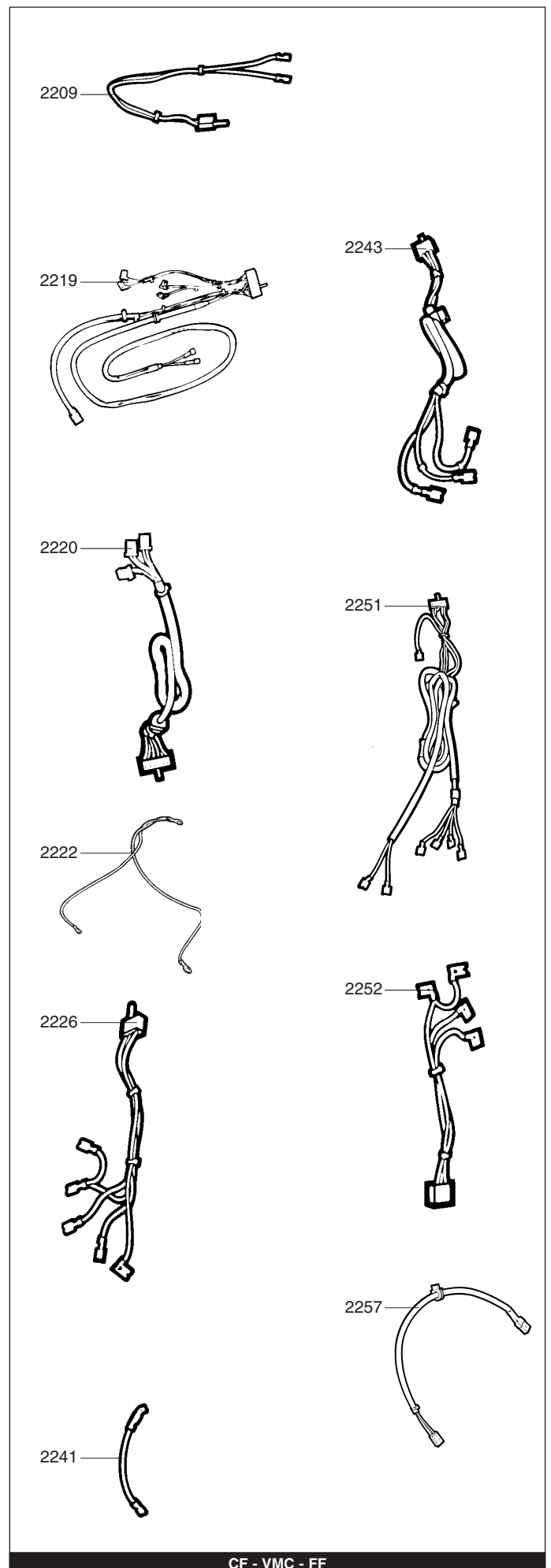
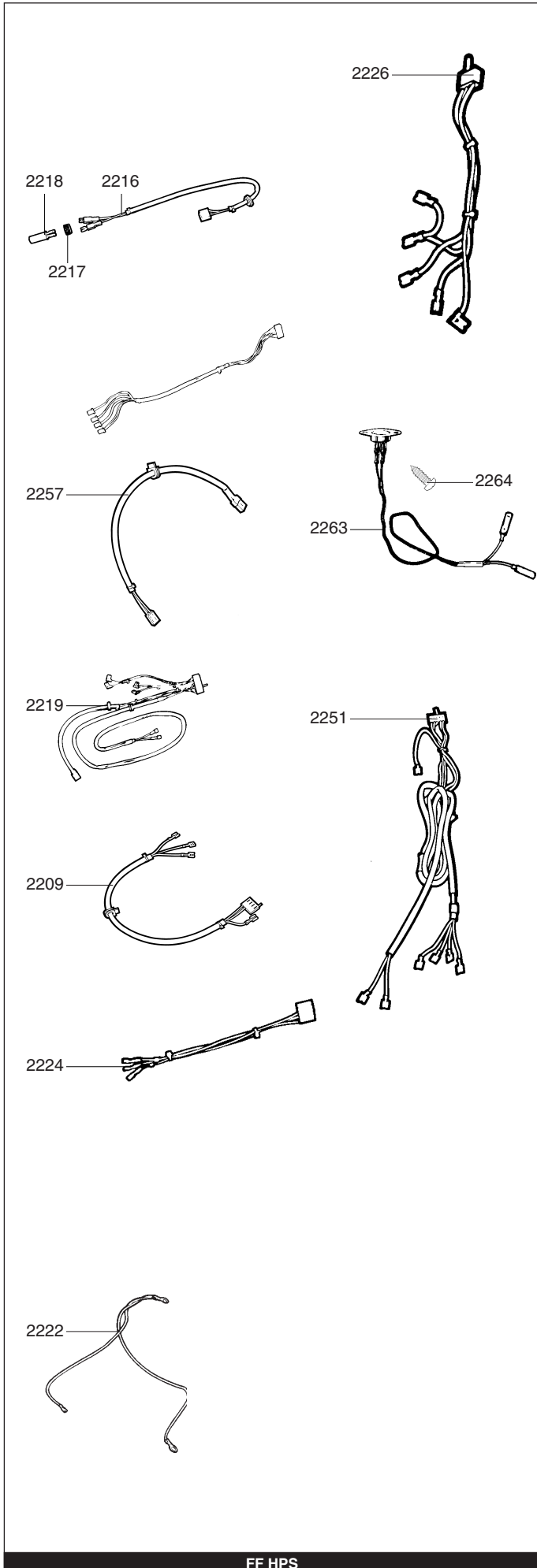
2247

2248

2249

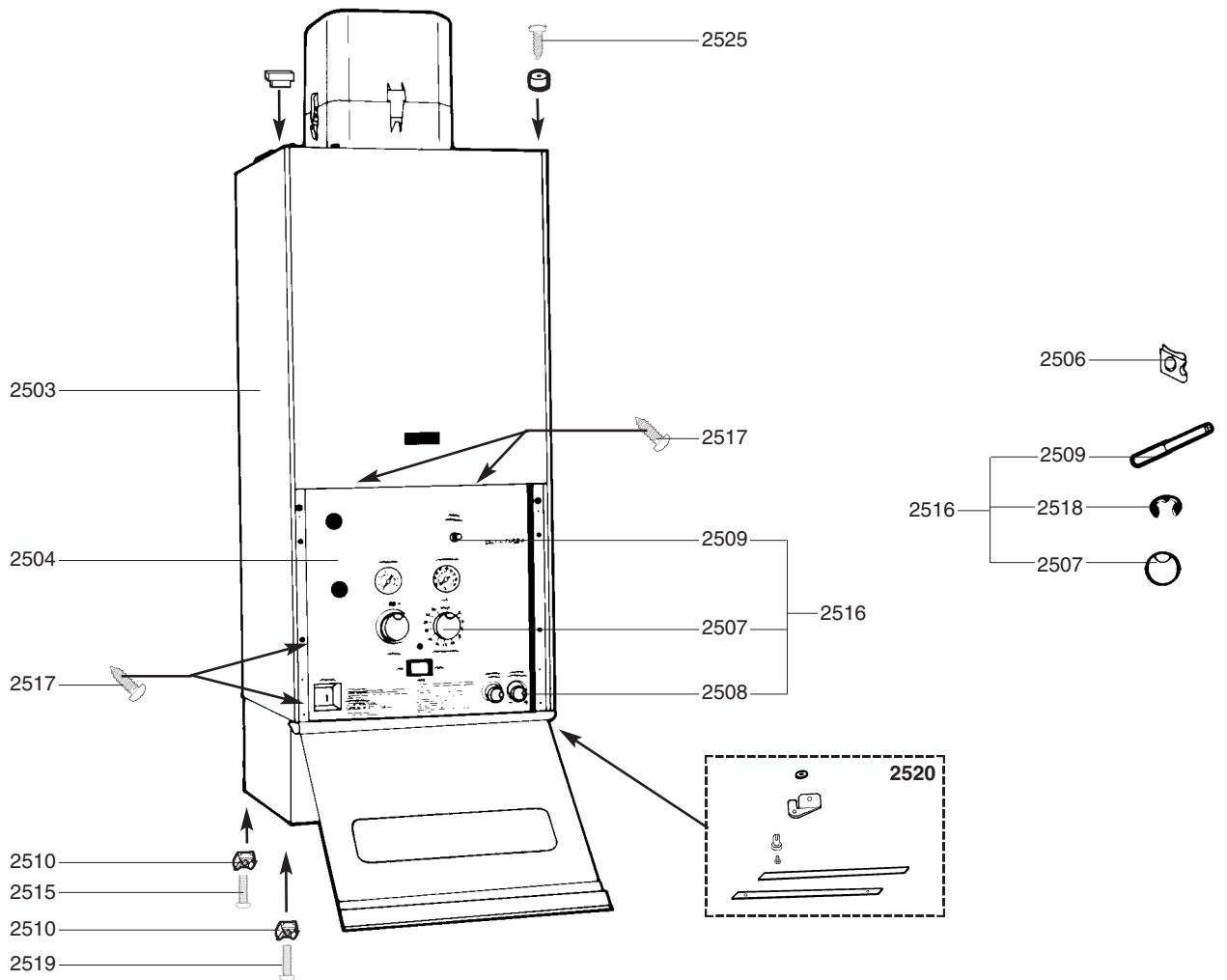
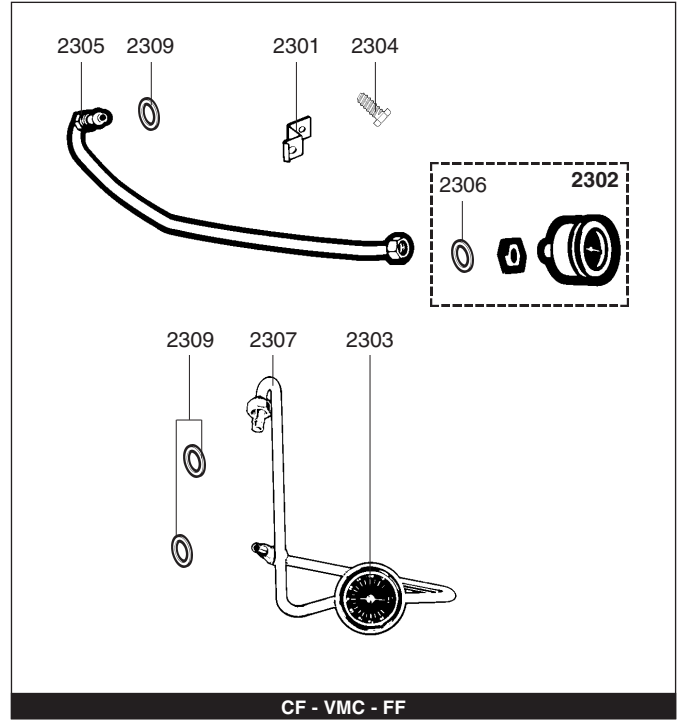
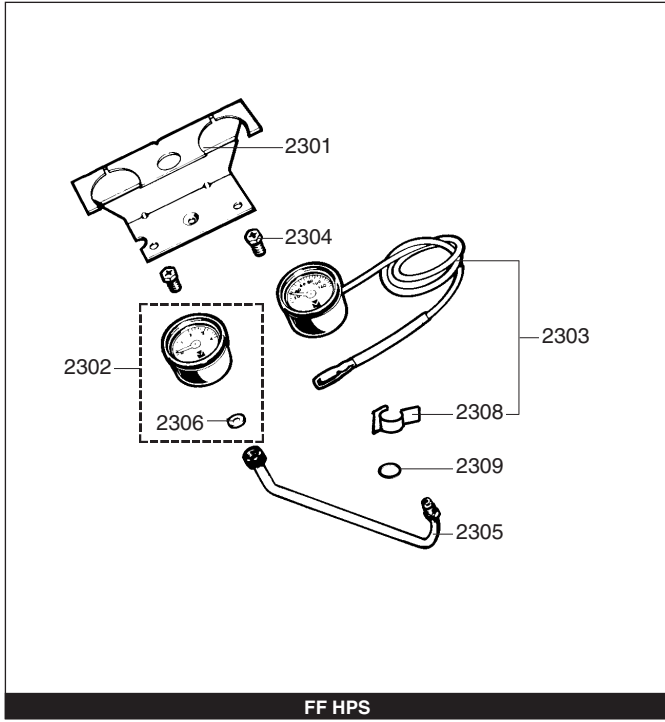
CF - VMC - FF

Rep.	Désignation	Référence	Type	CF		VMC		FF		Date					
				TURBO CF	TURBO CF a	TURBO CF ACS	TURBO VMC	TURBO VMC b	TURBO 2.20 FF	TURBO 2.20 FF a	TURBO 2.20 FF c	TURBO 1.20 VMC d	TURBO 1.20 FF a	TURBO FF HPS	de
2200	BOITIER ELECTRIQUE														
2201	CIRCUIT IMPRIME	60073697		•	•	•	•	•	•	•					
	CIRCUIT IMPRIME	60078661		•	•	•									
	CIRCUIT IMPRIME	61000551			•			•	•						
	CIRCUIT IMPRIME	61004217									•				
2202	CIRCUIT IMPRIME VE	61004219									•				
2203	POTENTIOMETRE	60078577									•				
2204	ECROU H 10-0.75	60078576									•				
2205	SUPPORT FUSIBLE	60044799-10		•	•	•	•	•	•	•	•	•	•	•	•
2206	CAPOT DE PROTECTION	60044800-10		•	•	•	•	•	•	•	•	•	•	•	•
2207	FUSIBLE 250V 2A	60054442		•	•	•	•	•	•	•	•	•	•	•	•
2208	ALLUMEUR	60046009-10		•	•	•	•	•	•	•	•	•	•	•	•
	ALLUMEUR	61002105-20													•
2214	AQUASTAT 57°C (Pochette)	60100606-30		•	•	•	•	•	•	•	•	•	•	•	•
2215	THERMOSTAT CHAUFFAGE 85°C	60056974		•	•	•	•	•	•	•	•	•	•	•	•
2221	VIS DE MASSE (Pochette)	60081169		•	•	•	•	•	•	•	•	•	•	•	•
2223	DISJONCTEUR	60070852													•
2225	INTERRUPTEUR NOIR	60074094		•	•	•	•	•	•	•	•	•	•	•	•
	INTERRUPTEUR NOIR	60078572-10													•
2230	VIS A TOLE CBLZ D: 3.5-9.5	60054033		•	•	•	•	•	•	•	•	•	•	•	•
2232	JOINT TORIQUE D: 7.2-1.9	60024164-12		•	•	•	•	•	•	•	•	•	•	•	•
2233	CLIP	60031546		•	•	•	•	•	•	•	•	•	•	•	•
2234	CLIP	60074039		•	•	•	•	•	•	•	•	•	•	•	•
2235	ECROU H M 6-1 ep:5	60026501-03		•	•	•	•	•	•	•	•	•	•	•	•
2236	PASSE FIL	60027837		•	•	•	•	•	•	•	•	•	•	•	•
2240	COUVERCLE BOITIER ELECTRIQUE	60058196		•	•	•	•	•	•	•	•	•	•	•	•
	COUVERCLE BOITIER ELECTRIQUE	60078052													•
2244	SUPPORT BOITIER ELECTRIQUE	60079087													•
2245	THERMOSTAT REGLABLE (Pochette)	60081420				•									
	THERMOSTAT REGLABLE (Pochette)	60081431		•	•	•	•	•	•	•	•	•	•	•	•
2246	CHRONORUPTEUR 14H	60030697		•	•	•	•	•	•	•	•	•	•	•	•
	CHRONORUPTEUR 24H	60070358			•	•	•	•	•	•	•	•	•	•	•
2249	VIS A TOLE D: 3.56-16	60045654		•	•	•	•	•	•	•	•	•	•	•	•
2250	PASSE FIL	60027838		•	•	•	•	•	•	•	•	•	•	•	•
2253	VIS A TOLE CBLX D: 6.3-13	61010648		•	•	•	•	•	•	•	•	•	•	•	•
2254	VIS HS M 6-25	60010942-13		•	•	•	•	•	•	•	•	•	•	•	•
2258	VIS M 4-6	60019197-03		•	•	•	•	•	•	•	•	•	•	•	•
2259	CONNECTEUR 2 BROCHES + SHUNT	60032444					•	•			•				
2262	CONNECTEUR 3 BROCHES	60074977					•	•			•				

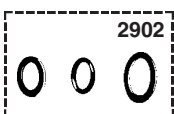
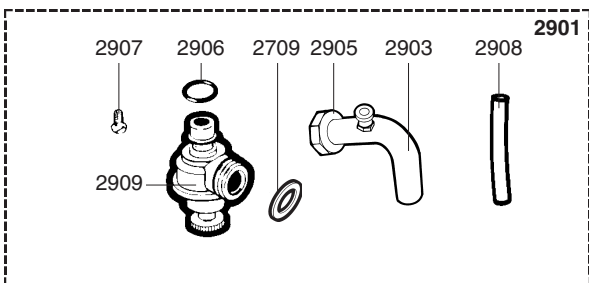
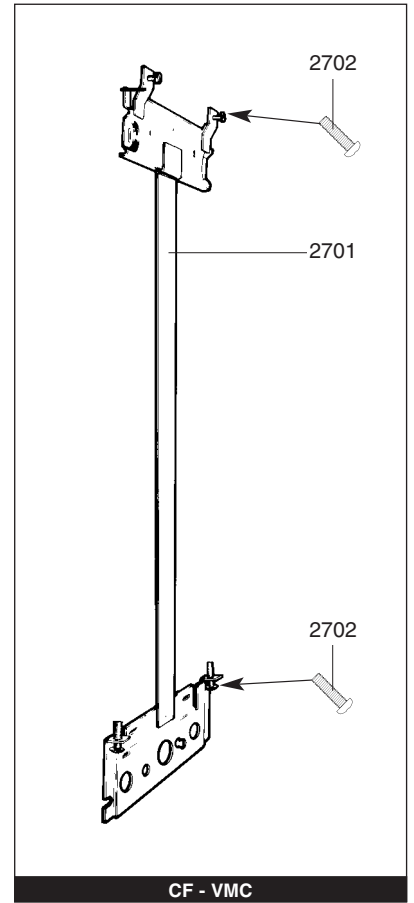
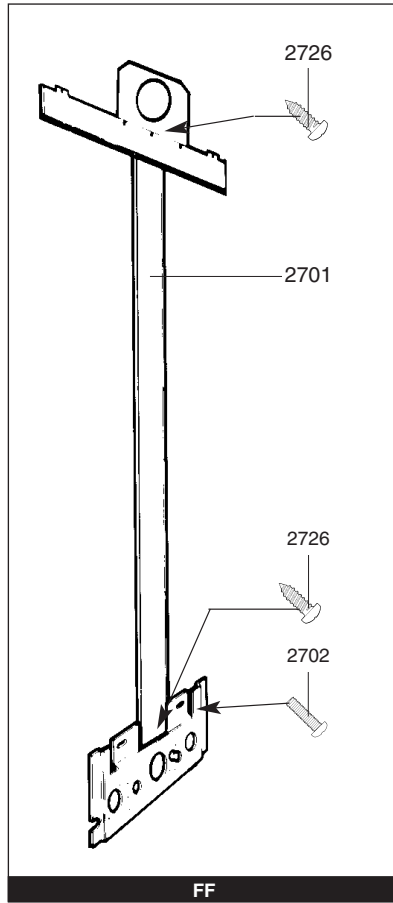
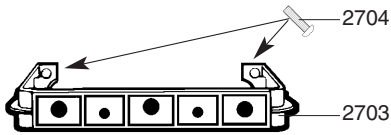
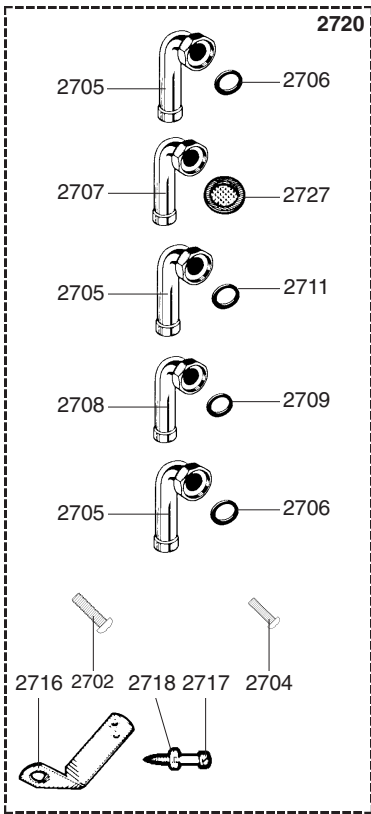


Rep.	Désignation	Référence	Type	CF		VMC		FF		Date			
				TURBO CF	TURBO CF a	TURBO CF ACS	TURBO VMC	TURBO VMC b	TURBO 2.20 FF	TURBO 2.20 FF a	TURBO 2.20 FF c	TURBO 1.20 VMC d	TURBO FF HPS
2200	BOITIER ELECTRIQUE						2.20	1.20					
	CABLAGES												
2209	CABLAGE ALLUMEUR	61004363											
2216	CABLAGE THERMISTANCE	60078970											
2217	ECROU M 14-0.75	60064552											
2218	THERMISTANCE	60064153											
2219	CABLAGE VALVE DISTRIBUTRICE	60054615		•	•	•							
	CABLAGE VALVE DISTRIBUTRICE	60073686		•	•	•	•	•	•				
2220	CABLAGE ELECTROVANNES	60054716		•	•	•							
	CABLAGE ELECTROVANNES	60074970		•	•	•	•	•	•	•			
2222	CABLAGE DE MASSE	60053319											
2224	CABLAGE DISJONCTEUR	60078971											
2226	CABLAGE INTERRUPTEUR	60058888		•	•	•							
	CABLAGE INTERRUPTEUR	60073689		•	•	•	•	•	•				
	CABLAGE INTERRUPTEUR	60078573											
2241	CABLAGE ELECTRODE	60039443		•	•	•	•	•	•	•			
2243	CABLAGE POUSSOIR GAZ	60058886		•	•	•	•	•	•	•			
2251	CABLAGE EXTRACTEUR	60079464								•			
	CABLAGE EXTRACTEUR	61001993											
2252	CABLAGE AQUASTAT	60054713				•							
	CABLAGE THERMOSTAT	60075020		•	•	•				•	•	01/83	10/84
2257	CABLAGE SECURITE DEBIT EAU	61004336	NOTA 1						•				
	CABLAGE SECURITE DEBIT EAU	60078568	NOTA 2						•				
2263	KIT CABLAGE SECURI. SURCHAUFFE	61004131											
2264	VIS A TOLE CBLZ D: 3.5-6.5	60031521-03											

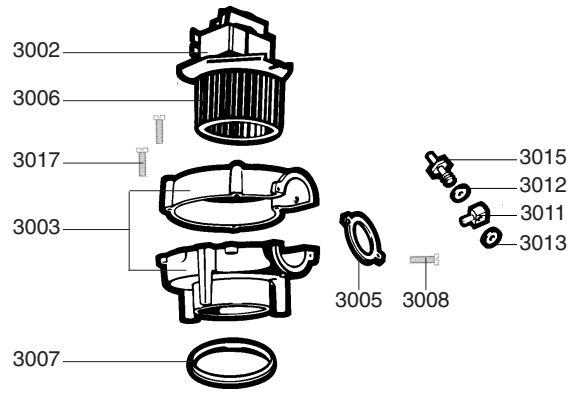
NOTA 1 : POUR SECURITE DE DEBIT EAU COMPOSITE
NOTA 2 : POUR SECURITE DE DEBIT EAU LAITON



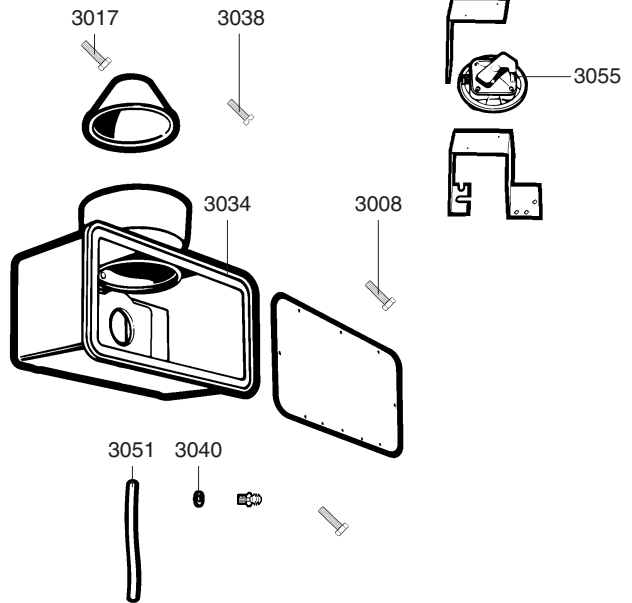
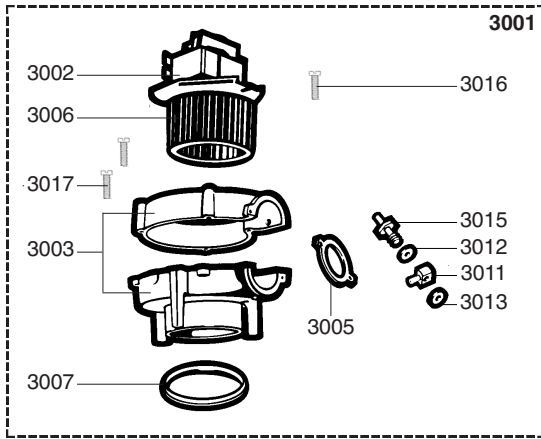
Rep.	Désignation	Référence	Type	CF		VMC		FF		Date		
				TURBO CF	TURBO CF a	TURBO CF ACS	TURBO VMC	TURBO VMC b	TURBO 2.20 FF	TURBO 2.20 FF a	TURBO 2.20 FF c	TURBO 1.20 VMC d
2300	AFFICHAGE						2.20	1.20				
2301	PATTE SUPPORT	60070284		•	•	•	•	•	•	•		
	PATTE SUPPORT	60078362								•		
2302	MANOMETRE EQUIPE (Pochette)	60081180		•	•	•	•	•	•	•		
2303	THERMOMETRE	60044333		•	•	•	•	•	•	•		
	THERMOMETRE EQUIPE (Pochette)	60081022								•		
2304	VIS A TOLE CBLX D: 6.3-13	61010648		•	•	•	•	•	•	•		
2305	TUBE MANOMETRE	61000254		•	•	•	•	•	•	•		
2306	JOINT PLAT D: 8.5-4.1-1.5	60061852-12		•	•	•	•	•	•	•		
2307	TUBE THERMOMETRE	60054028		•		•	•	•				
2308	CLIP	60078502								•		
2309	JOINT TORIQUE D: 6-1	60024164-41		•	•	•	•	•	•	•		
2500	HABILLAGE											
2503	PANNEAU COTE GAUCHE	60059197		•	•	•	•	•	•	•		
2504	ECRAN SERIGRAPHIE	61000492								•		
2506	ECROU A PINCER	60063603		•	•	•	•	•	•	•		
2507	BOUTON DE MANOEUVRE BLEU	60044269		•	•	•	•	•	•	•		
	BOUTON POTENTIOMETRE NOIR	60078181								•		
2508	BOUTON VALVE DISTRIBUT. BLEU	60044267		•	•	•	•	•	•	•		
2509	BOUTON POUSSOIR GAZ BLEU	60059600		•	•	•	•	•	•	•		
2510	ECROU EN CAGE M 6	60004806-03		•	•	•	•	•	•	•		
2515	VIS M 6-10	60031527-03		•	•	•	•	•	•	•		
2516	BOUTONS BLEU (POCHETTE)	60100047-10		•	•	•	•	•	•	•		
2517	VIS A TOLE CBLX D: 4.2-9.5	61010125		•	•	•	•	•	•	•		
2518	CLIP	60078784								•		
2519	VIS HS M 6-15	60019316-03								•		
2520	REFECTION CHARNIERE (Pochette)	60081418		•	•	•	•	•	•	•		
2525	VIS A TOLE CBLZ D: 3.9-9.5	60050460-03		•	•	•	•	•	•	•		



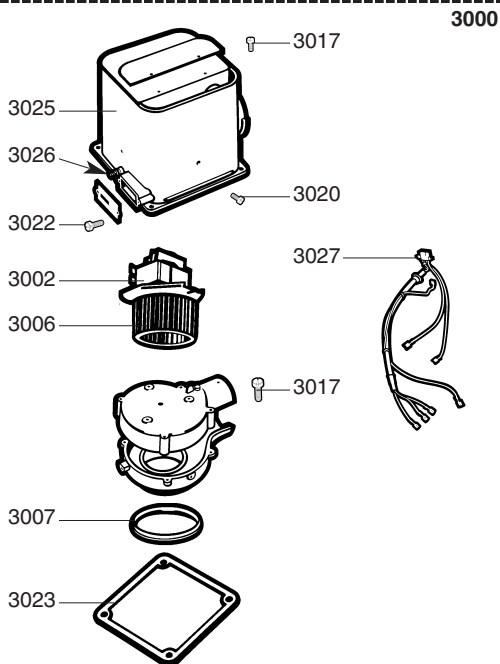
Rep.	Désignation	Référence	Type	CF		VMC		FF		Date		
				TURBO CF	TURBO CF a	TURBO CF ACS	TURBO VMC	TURBO VMC b	TURBO 2.20 FF	TURBO 2.20 FF a	TURBO 2.20 FF c	TURBO 1.20 VMC d
2700	PREFABRICATION						2.20	1.20				
2702	VIS HS M 6-25	60010942-13		•	•	•	•	•	•	•		
2703	GABARIT DE POSE	60057161		•	•	•	•	•	•	•		
2704	VIS M 6-10	60031527-03		•	•	•	•	•	•	•		
2705	DOUILLE DE RACCORDEMENT	60057167		•	•	•	•	•	•	•		
2706	JOINT PLAT D: 24-17-1.5	60061855-19		•	•	•	•	•	•	•		
2707	DOUILLE DE RACCORDEMENT EF	60057169		•	•	•	•	•	•	•		
2708	DOUILLE DE RACCORDEMENT EC	60057168		•	•	•	•	•	•	•		
2709	JOINT PLAT D: 18.4-12.2-1.5	60061855-14		•	•	•	•	•	•	•		
2711	JOINT PLAT D: 24-18.2-1.5	60022835-01		•	•	•	•	•	•	•		
2717	VIS A BOIS D:6-38	60025617-03		•	•	•	•	•	•	•		
2718	RONDELLE D: 14.2-7.2-1.2	60005369-03		•	•	•	•	•	•	•		
2720	RACCORDEMENT (POCHETTE)	60079921		•	•	•	•	•	•	•		
2725	JOINTS PREFABRICATION (Poch.)	60081303		•	•	•	•	•	•	•		
2726	VIS A TOLE CBLXS D: 4.2-9.5	61010125		•	•	•	•	•	•	•		
2727	FILTRE EAU	61004418				•	•	•	•	•		
2900	SOUPAPE											
2901	SOUPAPE DE SECURITE (Pochette)	61001899						•		•		
2902	REFECTION SOUPAPE (Pochette)	60081025		•	•	•	•	•	•	•		
2903	DOUILLE DE RACCORDEMENT	60073903-08		•		•	•	•		•		
	DOUILLE DE RACCORDEMENT	61000589						•		•		
2905	ECROU 1/2" EP: 10	60020747-68						•		•		
2906	JOINT TORIQUE D: 13.6-2.7	60024164-18		•	•	•	•	•	•	•		
2907	VIS A TETON M5	60017908		•	•	•	•	•	•	•		
2908	TUBE PVC D: 13x17 L: 1M	60081266-02		•	•	•	•	•	•	•		
2909	SOUPAPE DE SECURITE 3 BARS	61020933		•	•	•	•	•	•	•		



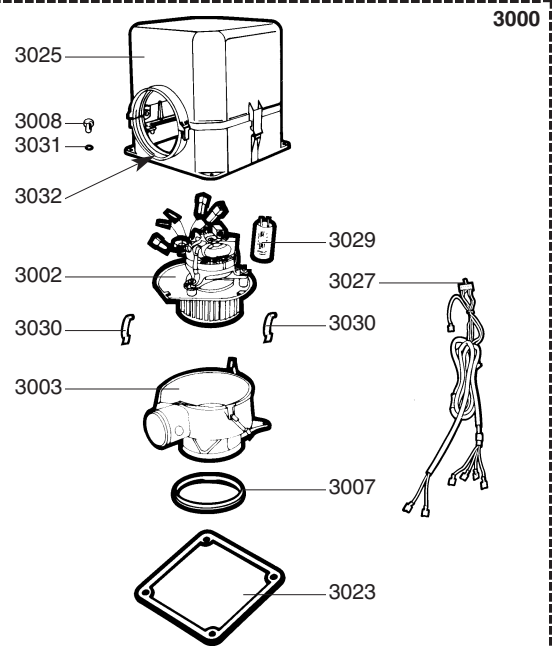
CF



VMC



FF TURBO - FF TURBO a - FF TURBO ACS

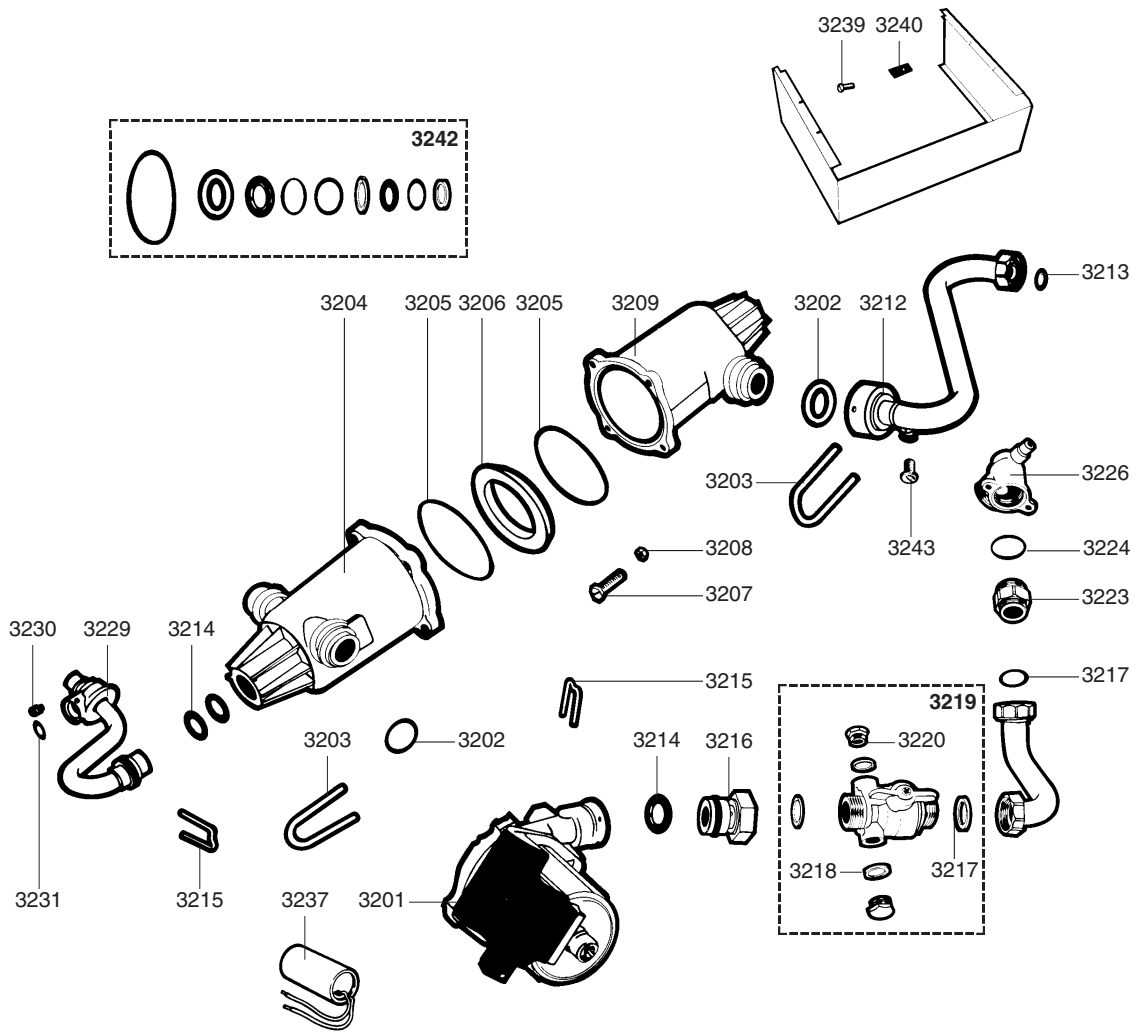
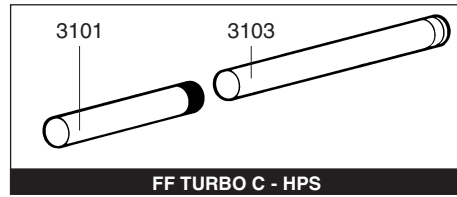
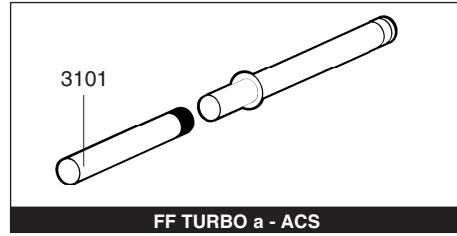
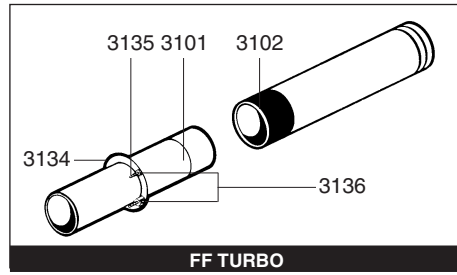
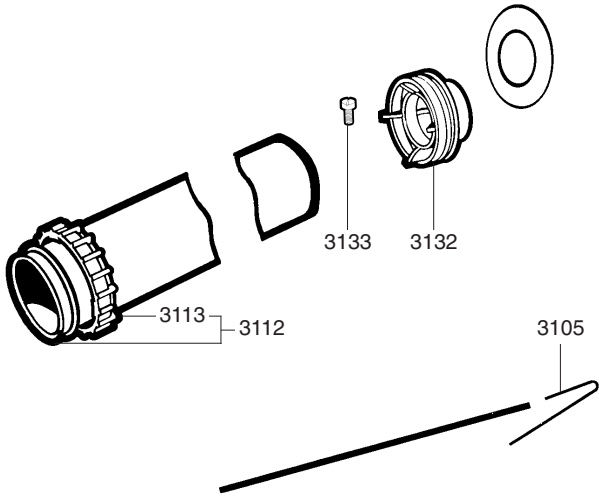


FF TURBO c - FF TURBO HPS

FF

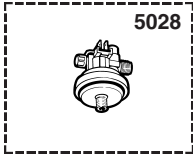
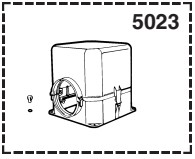
Rep.	Désignation	Référence	Type											Date			
				TURBO CF	TURBO CF a	TURBO CF ACS	TURBO TMC	TURBO VMC a	TURBO VMC b	TURBO 2.20 FF	TURBO 2.20 FF a	TURBO 2.20 FF c	TURBO 1.20 VMC d	TURBO FF HPS 1000887	KIT	de	à
3000	EXTRACTEUR ENSEMBLE	61000597															
	KIT EXTRACTION COMPOSITE	61000887	NOTA 1														
3001	EXTRACTEUR	60074775															
	EXTRACTEUR	61000047		•													
3002	MOTEUR D'EXTRACTEUR	60077690		•	•	•											
	MOTEUR D'EXTRACTEUR	61001592															
	MOTEUR D'EXTRACTEUR	61004304															
3003	VOLUTE	60078541															
3005	JOINT DE FORME (/VOLUTE)	60064584		•	•	•											
3006	TURBINE D'EXTRACTEUR D: 97	60061476		•	•	•											
3007	JOINT DE FORME (/1/2 VOLUTE)	60062076		•	•	•											
3008	VIS HX M 5-12	61010131		•	•	•											
3011	RACCORD BANJO	60079489-10		•													
3012	JOINT PLAT D: 14-8.2-1.5	60061853-01		•													
3013	JOINT PLAT D: 13.9-10.4-1.5	60061853-02		•													
3015	RACCORD PRISE DE PRESSION	60079488-10		•													
3020	VIS M 6-10	60031527-03															
3022	VIS M 4-6	60019197-03															
3023	JOINT DE FORME (/BOITIER VOL.)	60062075															
3024	JOINT EXTRACTEUR (Pochette)	60081304															
3025	CAPOT DE PROTECTION	61001435															
3026	VIS DE MASSE (Pochette)	60081169															
3027	CABLAGE EXTRACTEUR	60079464															
3029	CONDENSATEUR 2 MF	60028463															
3030	CLIP	60079421															
3031	RONDELLE ELASTIQUE D: 5	60037227-03															
3032	JOINT MOUSSE SIL 10x3 L: 1M	60081273-05															
3034	JOINT DE FORME (/EXTRACTEUR)	60064696															
3038	VIS HS M 6-15	60019316-03															
3040	JOINT PLAT D: 14.8-10.3-1.5	60061854-11															
3051	TUBE PVC D: 9x12 L: 1M	60081266															
3055	PRESSOSTAT AIR	60073969															
3056	PRESSOSTAT AIR	60073968															

NOTA 1 : 1000887: KIT EXTRACTION COMPOSITE POUR FF TURBO - TURBO a - TURBO ACS (VOIR COLONNE KIT - 1000887)



Rep.	Désignation	Référence	Type	CF		VMC		FF		Date				
				TURBO CF	TURBO CF a	TURBO CF ACS	TURBO VMC	TURBO VMC b	TURBO 2.20 FF	TURBO 2.20 FF a	TURBO 2.20 FF c	TURBO 1.20 VMC d	TURBO FF HPS	de
3100	TRAVERSEE DE MUR													
3101	GAINÉ INTERIEURE	60066648					•	•		•				
	GAINÉ INTERIEURE	60079420							•					
	GAINÉ INTERIEURE	61009809									•			
3105	CLIP	60068148				•	•	•	•	•	•			
3112	BAGUE SERRAGE & JOINT TORIQUE	60081057				•	•	•		•				
3113	JOINT DE FORME ((Collerette)	60053842				•	•	•		•				
3132	COLLERETTE	60066720				•	•	•	•	•	•			
3133	VIS M 3-10	60063840				•	•	•	•	•	•			
3134	RACCORD PRISE DE PRESSION	60071750				•								
3135	PRISE DE PRESSION	60066654				•								
3136	ECROU M 6-1 8s/p ep:4	60017460-03				•								
3200	ANTI-CYCLE													
3201	CIRCULATEUR	60079740			•			•		•				
3202	JOINT TORIQUE D: 27.8-3.6	60024164-35			•			•		•				
3203	CLIP	60030898-03			•			•		•				
3204	CORPS DEGAZEUR	61000138			•			•		•				
3205	JOINT DE FORME ((Degazeur)	60053847			•			•		•				
3206	ENTRETOISE	60079745			•			•		•				
3208	ECROU M 6-1 8s/p ep:4	60017460-03			•			•		•				
3209	CORPS DEGAZEUR	60079746			•			•		•				
3212	TUBE DEGAZEUR	61000353								•				
3213	JOINT TORIQUE D: 16-1.9	60024183-37			•			•		•				
3214	JOINT TORIQUE D: 16-5	60024959-12			•			•		•				
3215	CLIP	60031764			•			•		•				
3216	RACCORD F 3/4	60079744			•			•		•				
3217	JOINT PLAT D: 24-18.2-1.5	60061855-01			•			•		•				
3218	JOINT PLAT D: 17.9-13.2-1.5	60061854-01			•			•		•				
3219	ROBINET A BILLE (Pochette)	60081214			•			•		•				
3220	BOUCHON 1/4" M	60076181			•			•		•				
3223	RACCORD M/M 3/4	60079749			•			•		•				
3224	JOINT PLAT D: 29.6-25.5-1.5	60061856-04			•			•		•				
3226	CORPS DE ROBINET	60079759-08						•						
3229	TUBE RETOUR CHAUFFAGE	60079750-08			•			•		•				
3230	VIS A TETON M5	60017908			•			•		•				
3231	JOINT TORIQUE D: 13.6-2.7	60024164-18			•			•		•				
3237	CONDENSATEUR 2 MF	60028463			•			•		•				
3239	VIS A TOLE CBLXS D: 4.2-9.5	61010125			•			•		•				
3240	ECROU A Pincer	60079753			•			•		•				
3242	JOINTS (Pochette)	60081073			•			•		•				
3243	VIS DE PRISE DE PRESSION	60019445			•			•		•				

5000



CELTIC TURBO

Chauffage Domestique

Rep.	Désignation	Référence	Type	CF		VMC		FF		Date						
				TURBO CF	TURBO CF a	TURBO CF ACS	TURBO VMC	TURBO VMC b	TURBO 2.20 FF	TURBO 2.20 FF a	TURBO 2.20 FF ACS	TURBO 2.20 FF c	TURBO 1.20 VMC b	TURBO 1.20 FF a	TURBO FF HPS	de
5000	OPTIONS															
5002	EQT TRANSF NH > NL	60079804						•		•						
5023	KIT EXTRACTION COMPOSITE	61000887			•	•	•									
5028	KIT SECURITE DEBIT EAU	61004922						•								

LISTE DES ABRÉVIATIONS

EC	: Eau chaude.
EF	: Eau froide.
C	: Résistance Céramique (Chauffe normale).
Ca	: Résistance Céramique (Chauffe accélérée).
TP	: Résistance ThermoPlongeur.
1F	: Avec Robinetterie.
2F	: Sans Robinetterie.
3F	: Avec Robinetterie et une sortie supplémentaire.
AMI	: Avec Mélangeur Intégré.
SMI	: Sans Mélangeur Intégré.
TYPE	: Indique la nature de l'appareil.
PN	: Ces références concernent uniquement un appareil à Pression Normale.
BP	: Ces références concernent uniquement un appareil à Basse Pression.
PV	: Ces références concernent uniquement un appareil à Puissance Variable.
PF	: Ces références concernent uniquement un appareil à Puissance Fixe.

PLAQUE SIGNALÉTIQUE

NUMÉRO DE SÉRIE

12 Caractères : 1 95 065004 - 31

Mois de fabrication :	1	95	065004	-	31	Indice technique de l'appareil
de 1 à 9 → Jan. à Sep.,						Code séquentiel
O → Oct., N → Nov.,						Année de fabrication
D → Dec.						

20 Caractères : 3675007 XX 2 07 070 00315

Code appareil	3675007	XX	2	07	070	00315	Code séquentiel
Millénium de fabrication							Jour de fabrication
							Année de fabrication

21 Caractères : 3675007 XX 07 070 0000315

Code appareil	3675007	XX	07	070	0000315	Code séquentiel
						Jour de fabrication
						Année de fabrication

Les renseignements portés sur les tarifs et documentations commerciales ou techniques, les schémas et côtes d'encombrements sont donnés à titre indicatif et valables à un instant donné. Le CONSTRUCTEUR se réserve le droit d'apporter toutes modifications de présentation, de forme, de dimension, de conception ou matière à ses produits.