

SPARE PARTS EXPLODED VIEW GAS-WALL CONDENSING BOILERS

Model

URBIA - SERELIA GREEN ULTRA / LINK

R8203509-07 - 26/07/2023

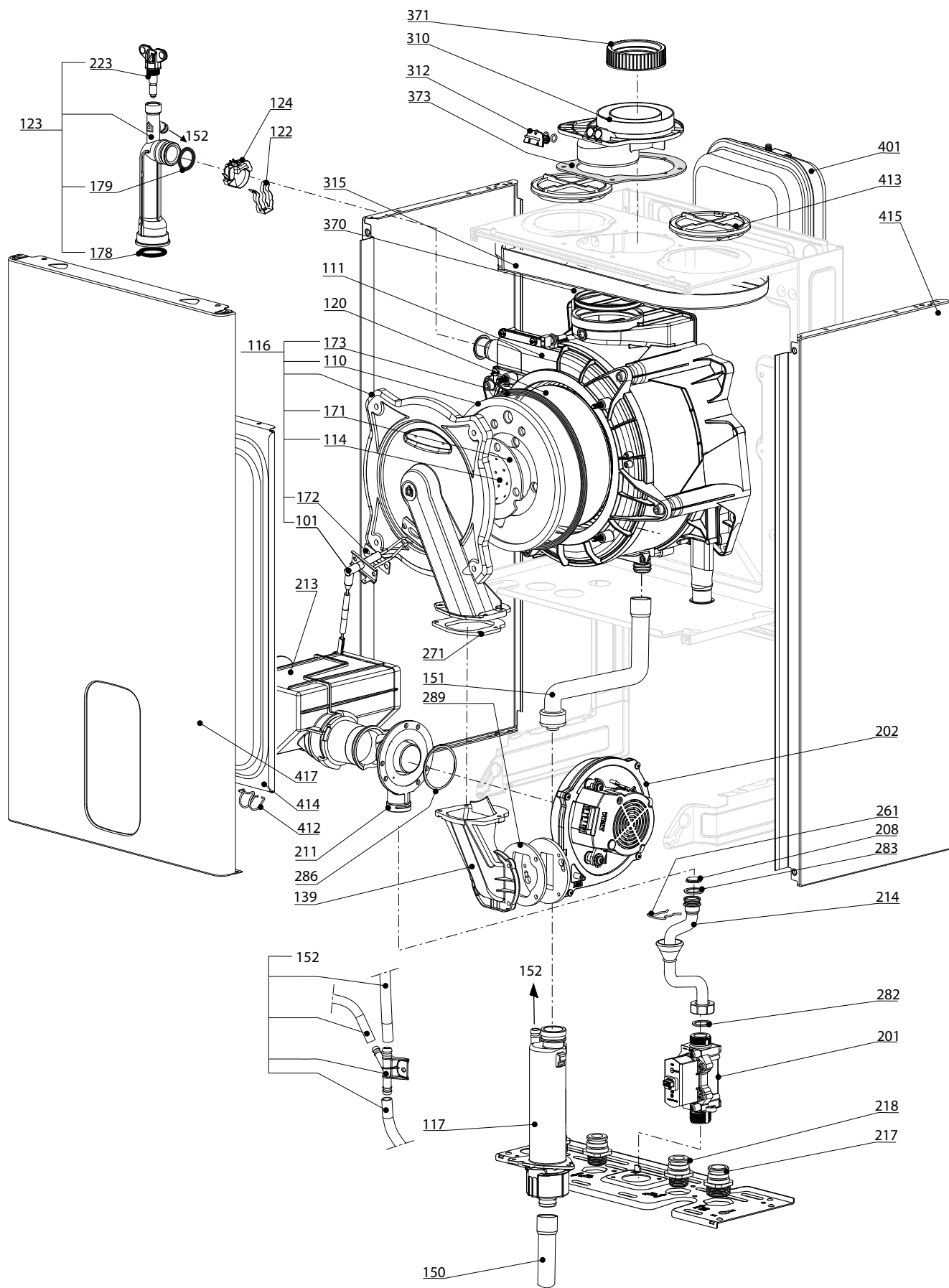
1	3310591	URBIA GREEN ULTRA 25 FR	11-2017	-
2	3310592	URBIA GREEN ULTRA 30 FR	11-2017	-
3	3310593	URBIA GREEN ULTRA 35 FR	11-2017	01-2018
4	3310594	URBIA GREEN LINK 25 FR	11-2017	09-2021
5	3310595	URBIA GREEN LINK 30 FR	11-2017	09-2021
6	3310596	URBIA GREEN LINK 35 FR	11-2017	09-2021
7	3310600	SERELIA GREEN LINK 25 FR	12-2017	06-2021

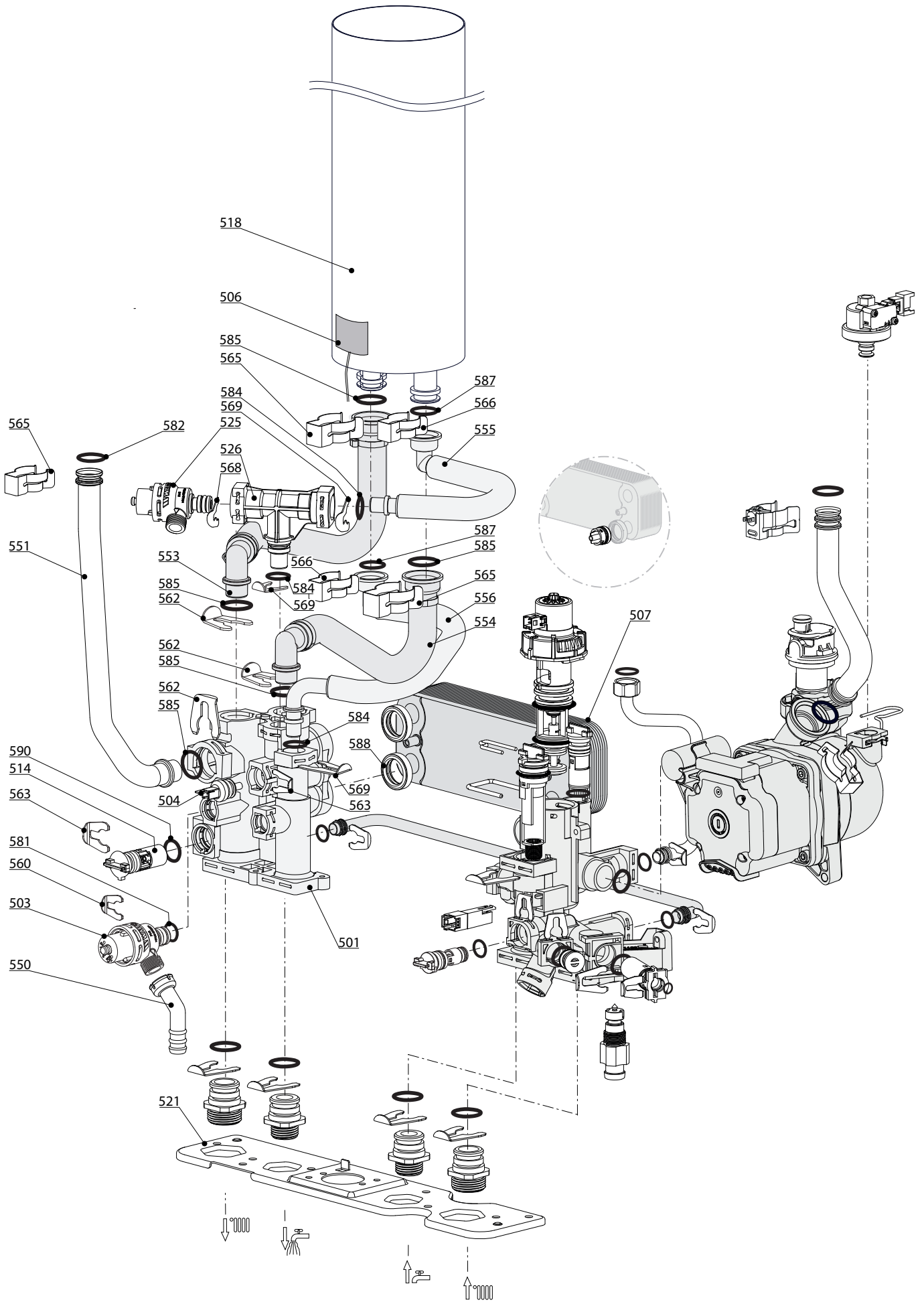
Col	Reference	Model type	Begin	End
-----	-----------	------------	-------	-----

100
200
300
400

URBIA - SERELIA GREEN ULTRA / LINK

Gas-wall condensing boilers

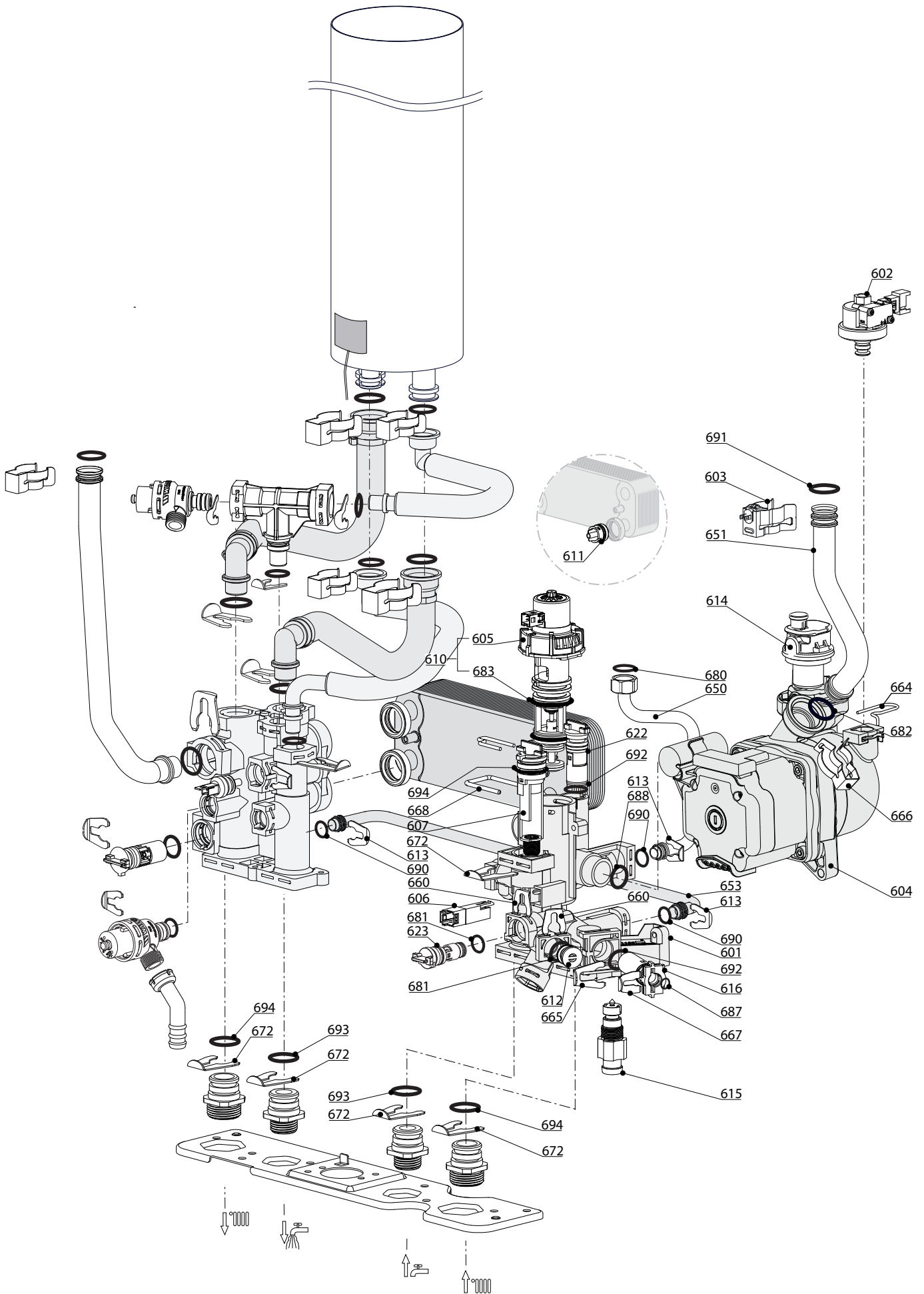




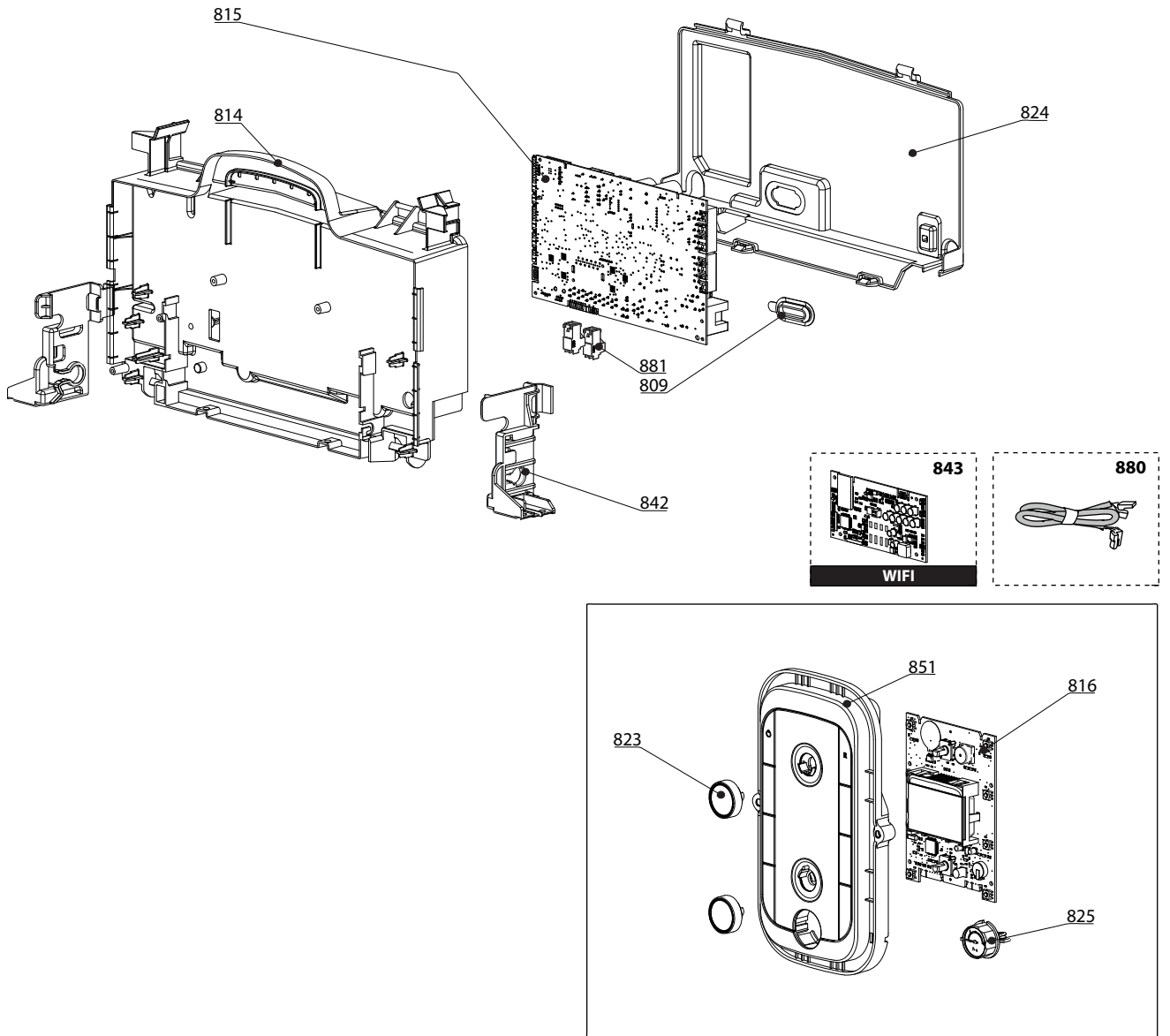
URBIA G. ULTRA 25
 URBIA G. ULTRA 30
 URBIA G. ULTRA 35
 URBIA G. LINK 25
 URBIA G. LINK 30
 SERELIA G. LINK 35

31

☉➔	Description	Manf. Pt. N	Type	URBIA G. ULTRA 25 / URBIA G. ULTRA 30 / URBIA G. ULTRA 35 / URBIA G. LINK 25 / URBIA G. LINK 30 / SERELIA G. LINK 35																		From	to		
				1	2	3	4	5	6	7	8	9	10	11	12	13	14	15	16	17	18				
0500	FLOW GROUP																								
0501	FLOW GROUP	65122287		•	•	•	•	•	•	•	•	•	•	•	•	•	•	•	•	•	•	•	•	•	
0503	PRESSURE RELIEF VALVE (3 BAR)	61312668		•	•	•	•	•	•	•	•	•	•	•	•	•	•	•	•	•	•	•	•	•	
0504	SENSOR (NTC)	65121175		•	•	•	•	•	•	•	•	•	•	•	•	•	•	•	•	•	•	•	•	•	
0506	NTC PROBE	60000822		•	•	•	•	•	•	•	•	•	•	•	•	•	•	•	•	•	•	•	•	•	
0507	SANITARY HEAT EXCHANGER (16 P.)	65116537		•	•	•	•	•	•	•	•	•	•	•	•	•	•	•	•	•	•	•	•	•	
0514	BY-PASS	65114917		•	•	•	•	•	•	•	•	•	•	•	•	•	•	•	•	•	•	•	•	•	
0518	CYLINDER 15L	60000832																							
	CYLINDER 4L	60000831		•	•	•	•	•	•	•	•	•	•	•	•	•	•	•	•	•	•	•	•	•	
0521	TRAY HIDRAULIC GROUP	65119362		•	•	•	•	•	•	•	•	•	•	•	•	•	•	•	•	•	•	•	•	•	
0525	PRESSURE RELIEF VALVE (7 BAR)	65117389		•	•	•	•	•	•	•	•	•	•	•	•	•	•	•	•	•	•	•	•	•	
0526	T CONNECTION	65117410		•	•	•	•	•	•	•	•	•	•	•	•	•	•	•	•	•	•	•	•	•	
0550	PIPE (SAFETY VALVE OUTLET)	60001955		•	•	•	•	•	•	•	•	•	•	•	•	•	•	•	•	•	•	•	•	•	
0551	PIPE (C.H. FLOW) 24KW	65117383		•																					
	PIPE (C.H. FLOW) 30KW	65117404			•																				
	PIPE (C.H. FLOW) 35KW	65117405				•																			
0553	HEATING TUBE	65117385		•	•	•	•	•	•	•	•	•	•	•	•	•	•	•	•	•	•	•	•	•	
	HEATING TUBE	65117411																							
0554	HEATING TUBE	65117386		•	•	•	•	•	•	•	•	•	•	•	•	•	•	•	•	•	•	•	•	•	
	HEATING TUBE	65117412																							
0555	INLET PIPE	60000854		•	•	•	•	•	•	•	•	•	•	•	•	•	•	•	•	•	•	•	•	•	
0556	PIPE (SECONDARY RETURN)	60000849		•	•	•	•	•	•	•	•	•	•	•	•	•	•	•	•	•	•	•	•	•	
	PIPE (SECONDARY RETURN)	60000855																							
0560	CLIP D:10	65114933		•	•	•	•	•	•	•	•	•	•	•	•	•	•	•	•	•	•	•	•	•	
0562	CLIP D:18	65104259		•	•	•	•	•	•	•	•	•	•	•	•	•	•	•	•	•	•	•	•	•	
0563	CLIP D:12	65114932		•	•	•	•	•	•	•	•	•	•	•	•	•	•	•	•	•	•	•	•	•	
0565	CLIP	60000309		•	•	•	•	•	•	•	•	•	•	•	•	•	•	•	•	•	•	•	•	•	
0566	CLIP	65105109		•	•	•	•	•	•	•	•	•	•	•	•	•	•	•	•	•	•	•	•	•	
0568	CLIP D:10	65104260		•	•	•	•	•	•	•	•	•	•	•	•	•	•	•	•	•	•	•	•	•	
0569	CLIP D:12	65104339		•	•	•	•	•	•	•	•	•	•	•	•	•	•	•	•	•	•	•	•	•	
0581	O-RING 17.96X2.62	65104337		•	•	•	•	•	•	•	•	•	•	•	•	•	•	•	•	•	•	•	•	•	
0582	Hx CH Outlet O-RING 17.86X2.62	61308091		•	•	•	•	•	•	•	•	•	•	•	•	•	•	•	•	•	•	•	•	•	
0584	O-RING 11.91X2.62	60000850		•	•	•	•	•	•	•	•	•	•	•	•	•	•	•	•	•	•	•	•	•	
0585	O-RING 17.04X3.53 CH Return group	65104262		•	•	•	•	•	•	•	•	•	•	•	•	•	•	•	•	•	•	•	•	•	
0587	O-RING D: 12.1-2.7	60024164-16		•	•	•	•	•	•	•	•	•	•	•	•	•	•	•	•	•	•	•	•	•	
0588	Plate Exchanger Gasket	65114928		•	•	•	•	•	•	•	•	•	•	•	•	•	•	•	•	•	•	•	•	•	
0590	O-RING 11.91X2.62, bypass valve/drain	65114940		•	•	•	•	•	•	•	•	•	•	•	•	•	•	•	•	•	•	•	•	•	



800



5000

- 5001**
- Gas conv. G20 - G30/31 - G25 - G25,1 - G27 - G230 - G2350
 - Transf. gaz G20 - G30/31 - G25 - G25,1 - G27 - G230 - G2350
 - Trasf. gas G20 - G30/31 - G25 - G25,1 - G27 - G230 - G2350
 - Transf. gas G20 - G30/31 - G25 - G25,1 - G27 - G230 - G2350
 - Flussiggas Umstellset G20 - G30/31 - G25 - G25,1 - G27 - G230 - G2350
 - Ombouwset G20 - G30/31 - G25 - G25,1 - G27 - G230 - G2350

- 5020**
- Options
 - Accessories
 - Opzioni
 - Accessorio

☉→	Description	Manf. Pt. N	Type	URBIA G. ULTRA 25 URBIA G. ULTRA 30 URBIA G. ULTRA 35 URBIA G. LINK 25 URBIA G. LINK 30 SERELIA G. LINK 35																		
				1	2	3	4	5	6	7	8	9	10	11	12	13	14	15	16	17	18	From
0800	ELECTRICAL BOX																					
0809	GROMMET(PCD TOOL ACCESS)	998382		•	•	•	•	•	•													
0814	CONTROL PANEL BASE	64980075		•	•	•	•	•	•													
0815	P.C.B. (MAIN)	65116545-05		•	•	•	•	•	•													
0816	P.C.B. (DISPLAY)	60002839-03		•	•	•																
	P.C.B. (DISPLAY)	60003008-03					•	•	•													
0823	BLACK KNOB	60002841					•	•	•													
	WHITE KNOB	60002840		•	•	•																
0824	CONTROL PANEL COVER (REAR)	65117390		•	•	•	•	•	•													
0825	PRESSURE GAUGE	60002838		•	•	•																
	PRESSURE GAUGE	60003009					•	•	•	•												
0842	SIDE COVER SUPPORT	65115810		•	•	•	•	•	•													
0843	P.C.B. (WIFI-REM4)	65120352-02					•	•	•	•												
0851	FRONT CONTROL PANEL COMPLETE	60003011		•	•	•																
	FRONT CONTROL PANEL COMPLETE	60003012					•	•	•													
	FRONT CONTROL PANEL COMPLETE	60003013									•											
0880	3-WAY VALVE CABLE	65117392		•	•	•	•	•	•													
	CABLE (FAN)	65116579		•	•	•	•	•	•													
	CABLE (IGNITION ELECTRODE)	65116583		•	•	•	•	•	•													
	DISPLAY WIRING - 5 WIRES BLUES	60000746		•	•	•	•	•	•													
	EARTH WIRE	65104286		•	•	•	•	•	•													
	FEEDER 240V	60001619		•	•	•	•	•	•													
	GAS VALVE CABLE	65116580		•	•	•	•	•	•													
	HEAT SENSOR CABLE	60001882		•	•	•	•	•	•													
	NTC CABLE	65116717		•	•	•	•	•	•													
	PUMP CABLE HE	65117069		•	•	•	•	•	•													
	WIRING (WI-FI BOARD)	65121202					•	•	•	•												
0881	CONNECTOR 2P	65111933		•	•	•	•	•	•													
	CONNECTOR 3P (x5)	65111934-01		•	•	•	•	•	•													
5000	ACCESSORIES																					
5001	GAS CONVERSION KIT G20-G30-G31-G25-G230	65121178		•	•	•	•	•	•													
5020	KIT THERMOREGULATION RIDUCTORS (KIT)	65117313-02 65116836		•	•	•	•	•	•													

LIST OF THE ABBREVIATIONS

HW	: Hot water.
CW	: Cold water.
C	: Ceramic resistance (normal heating).
Ca	: Ceramic resistance (accelerated heating)
TP	: Immersion heater.
1F	: With fittings.
2F	: Without fittings.
3F	: With fittings and another outlet connection.
AMI	: With mixing valve.
SMI	: Without mixing valve.
PUISS	: Power of th appliance.
PN	: Appliance with normal pression.
LP	: Appliance with low pression.
PV	: Appliance with variable power.
PF	: Appliance with fixed power.

IDENTIFICATION PLATE

SERIAL NUMBER

10 Characters :	04 05 125 011		
		Sequential number	
		Manufacturing day	
		Year of manufacture	
11 Characters :	1 95 065004 - 31		
Month of manufacture :		Technical number of the appliance	
from 1 to 9 → Jan. to Sep.,		Sequential number	
O → Oct., N → Nov.,		Year of manufacture	
D → Dec.			
19 Characters :	08 05 0013199 900640031		
Year of manufacture		Product reference	
Month of manufacture		Sequential number	
20 Characters :	3675007 XX 2 07 070 00315		
Product reference		Sequential number	
Millenium of manufacture		Manufacturing day	
		Year of manufacture	
21 Characters :	3675007 XX 07 070 0000315		
Product reference		Sequential number	
Year of manufacture		Manufacturing day	